

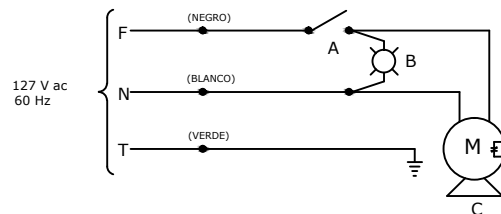
## USO DE SU EXPRIMIDOR DE CÍTRICOS:

- 1.- Asegúrese de que su exprimidor de cítricos esté desenchufado y colóquelo en una superficie firme, limpia y seca.
- 2.- Asegúrese de que el interruptor de encendido esté en la posición "OFF" (Apagado) para así proceder a enchufar su exprimidor de cítricos.
- 3.- Ponga un recipiente en la salida de jugo del exprimidor.
- 4.- Encienda su exprimidor de cítricos cambiando el interruptor de encendido a la posición "ON" (Encendido), coloque el cítrico (previamente partido en mitades) y presiónelo contra la piña para exprimirlo. En esta operación, es muy importante que sujete firmemente el cítrico y con fuerza moderada lo presione contra la piña.
- 5.- Se recomienda usar el equipo en periodos no mayores a 120 minutos de operación continua, después de ese tiempo deje descansar el aparato un mínimo de 10 minutos.

## LIMPIEZA:

- o Una vez concluido el uso, desconecte el exprimidor de cítricos del enchufe tomacorriente, asegurándose de que el interruptor de encendido esté en la posición "OFF" (Apagado).
- o Limpie todas las partes metálicas del equipo con una esponja humedecida con agua y jabón, hasta quitar totalmente los residuos, repita esta operación con una esponja humedecida con agua simple para quitar el exceso de jabón y finalmente seque con un paño o franela.
- o No use agua directamente hacia el equipo para limpiarlo, puede dañar partes eléctricas y/o los baleros del motor, anulando la garantía.

## DIAGRAMA ELECTRICO (APLICA PARA MODELO EJ-4)

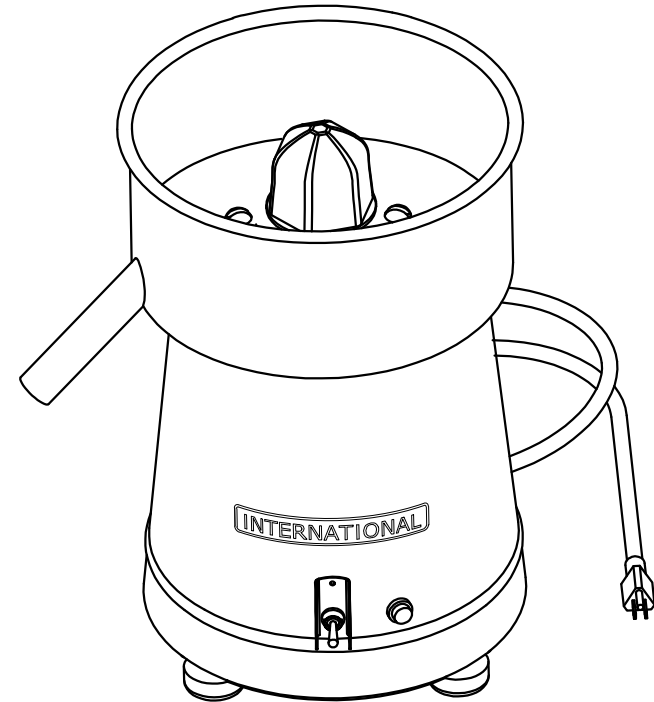


- A) INTERRUPTOR DE ENC./APAG.  
B) FOCO PILOTO  
C) MOTOR(VER TABLA)

MODELO	POTENCIA	R.P.M.	VOLTAJE	Hz	FASES	AMPERAJE
EJ-4	0.33 HP	1725	127 V	60	1	5.7

**INTERNATIONAL**<sup>®</sup>  
EXPERIENCIA Y SERVICIO CON LA TÉCNICA MAS AVANZADA

## INSTRUCTIVO Y GARANTÍA EXPRIMIDOR DE CÍTRICOS EJ-4



**VECA INTERNACIONAL, S.A. DE C.V.**

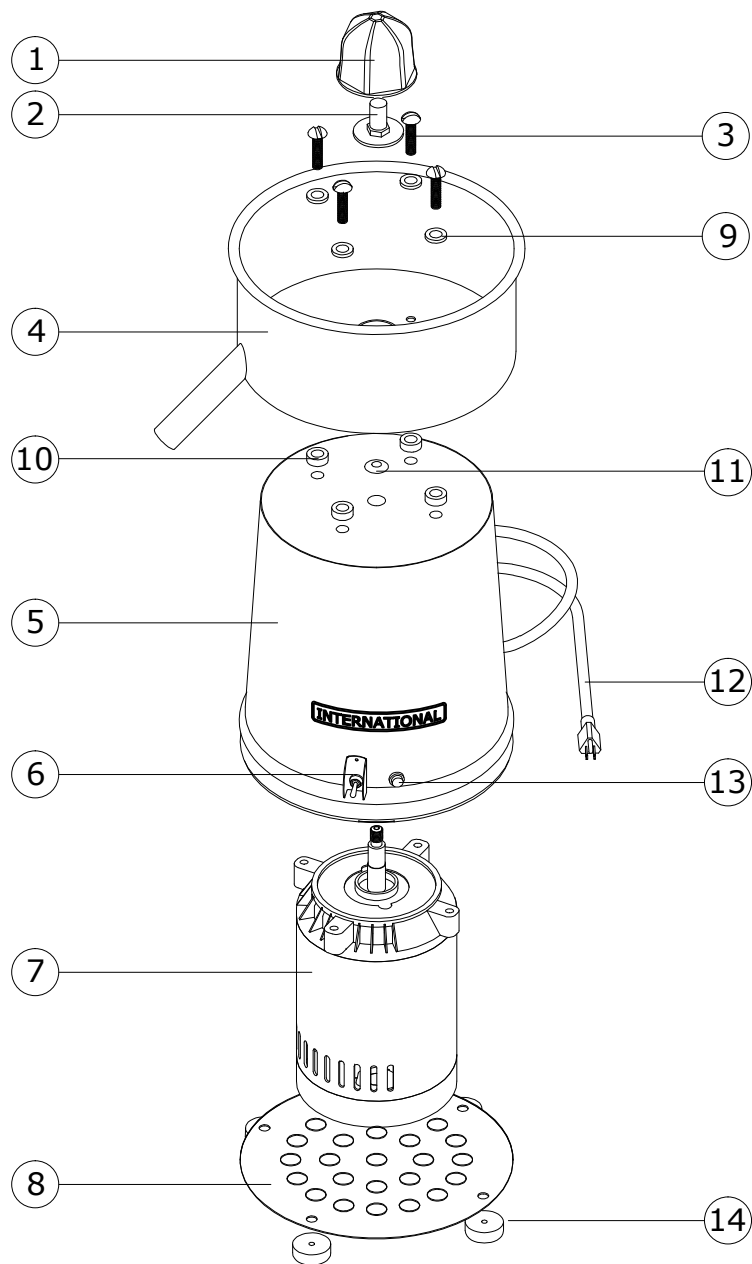
TEL. Y FAX. 2619-7160 AL 89  
e-mail: [ventas@international.com.mx](mailto:ventas@international.com.mx)  
[www.international.com.mx](http://www.international.com.mx)

HECHO EN MÉXICO

Domicilio Planta: Monte Alto No. 1, Parque Industrial Izcalli, Cd. Nezahualcóyotl, Estado de México, C.P. 57810  
Domicilio Fiscal: Revillagigedo No. 61, Col. Centro, Delegación Cuauhtémoc, Distrito Federal, C.P. 06070

# EXPLOSIVO DE PARTES

EXPRIMIDOR DE CÍTRICOS EJ-4



## PIEZAS PRINCIPALES DE SU EXPRIMIDOR DE CÍTRICOS

NOMBRE:

CLAVE

- (1) PIÑA
- (2) HEXAGONAL PARA PIÑA
- (3) TORNILLO FIJACIÓN DEPÓSITO-MOTOR
- (4) DEPÓSITO
- (5) BASE ENVOLVENTE DE MOTOR
- (6) INTERRUPTOR DE ENCENDIDO
- (7) MOTOR
- (8) FONDO GALVANIZADO
- (9) EMPAQUE TORNILLO FIJACIÓN
- (10) RONDANA PROTECTORA DE DERRAMES
- (11) RONDANA SEPARADOR DEPÓSITO
- (12) CABLE TOMACORRIENTE
- (13) FOCO PILOTO
- (14) GOMAS PUNTO DE APOYO

	PAEJSLA001
	PAEJSLA011
	SG00SGS462
	PAEJSLA010
	PALISLA007
	SG00SGS414
	PAEJSLP003
	PA00SFF009
	PA00SLS012
	PA00SFS011
	PAEJSLF009
	SG00SGS003
	SG00SGS013
	SG00SGS008

NOTA: Para mayor información sobre otras partes que conforman su Exprimidor de Cítricos, consulte al fabricante.

### PRECAUCIONES IMPORTANTES:

El uso de aparatos eléctricos requiere de precauciones básicas de seguridad, incluyendo las siguientes:

- 1.- Lea todas las instrucciones y recomendaciones del presente instructivo.
- 2.- Verifique que los voltajes de su instalación y su aparato correspondan (127 V). El conectar su exprimidor a un voltaje incorrecto, corre el riesgo de quemar el motor o cualquier otra parte eléctrica, anulando la garantía.
- 3.- No coloque la base del exprimidor en el agua u otro líquido (cubre al motor y otras partes eléctricas).
- 4.- Su exprimidor de cítricos está equipado con una clavija con tierra incluida, ésta encajará en un enchufe eléctrico de un solo sentido, esta es una característica de seguridad diseñada para proteger su equipo. No intente anular esta característica de seguridad del tomacorriente modificándola o eliminándola. Si no cuenta con el enchufe adecuado en su instalación, contacte un electricista calificado, para que lo coloque. El no contar en su instalación con esta tierra física, las variaciones de voltaje que pudieran ocurrir en su instalación podrían dañar el motor y/o cualquier otra parte eléctrica, anulando la garantía.
- 5.- Luego de desempacar su exprimidor de cítricos, lave todo, siguiendo los pasos de sección de limpieza.
- 6.- Desenchufe el cable tomacorriente cuando el exprimidor no esté en uso, antes de colocar o quitar piezas del mismo y antes de limpiarlo.
- 7.- No ponga en funcionamiento su exprimidor si tiene el cable o clavija dañados, después de que el aparato haya sufrido una caída o presentado un funcionamiento defectuoso. Llame a nuestro centro de servicio para obtener información respecto a su revisión, reparación, o ajuste.
- 8.- No trate de colocar o quitar la piña cuando el exprimidor de cítricos esté funcionando.
- 9.- Evite que el cable tomacorriente cuelgue por el borde de la base, ni que toque superficies calientes.
- 10.- Al desconectar el cable tomacorriente el interruptor de encendido deberá estar en la posición "OFF".
- 11.- No use este aparato para otro fin que no sea el de exprimir cítricos.