

MONTAGEANLEITUNG - DACHRINNE AUS ZINK / KUPFER

Rinnenverbinder

Dachrinnen aus Zink und Kupfer
einfach und schnell montiert - ganz ohne Löten!

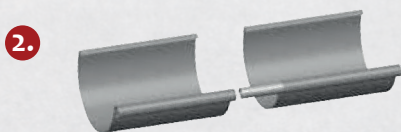
vom Markenhersteller



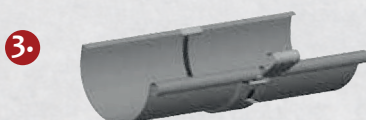
Anleitung



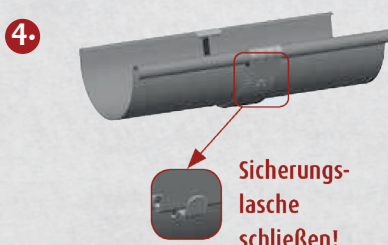
Öffnen Sie die Sicherungslasche und kleben Sie die Gummidichtung bündig zur Ausklinkung ein (vorne auf der Wulstseite überstehen lassen)



Verbinden Sie die beiden Rinnen durch Einstecken des Wulstverbinders stabil miteinander. Überprüfen Sie beide Rinnen auf die richtige Form hin und biegen Sie diese ggfs. in Form. Zur Dilatation der Rinnen montieren Sie diese mit 5 mm Abstand.



Hängen Sie zuerst die Rinnenverbinder über den Wasserfalz ein und ziehen Sie dann nach vorne in Richtung Wulst.



Legen Sie die Wulstklammer über die Wulst und lassen Sie diese nach unten einschnappen. Schließen Sie die Sicherungslasche. Wenn der Schnappeffekt fehlt, überprüfen und korrigieren Sie ggfs. die Rinnenform.

Steckboden

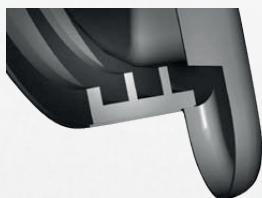
Halbrunder Steckboden zum Verschließen des Dachrinnenendes.

Anleitung

1.



Legen Sie das Gummi in den Steckboden ein.



Bitte beachten Sie dabei die Einlegerichtung des Gummis: Die Dichtlippen zeigen in Richtung der Rinne.

2.



Der Steckbodenboden wird auf das rechte oder linke Ende der Dachrinne aufgesteckt und mit einem Gummihammer o.ä. auf die Dachrinne aufgeschlagen. Die Gummlippe verschließt so dicht das Rinnenende und das Lötten entfällt. Die u-förmige Vertiefung gibt dem Rinnenboden mehr Stabilität und besten Halt an der Dachrinne.

MONTAGEVIDEOS



Rinnenverbinder

<https://www.youtube.com/watch?v=-RaDLbMITLI>



Steckboden

<https://www.youtube.com/watch?v=O1d3dlalXNs>



Rinnenhalter

<https://www.youtube.com/watch?v=b9WHkEoA2SM>

QR-Code scannen



Ambelli