

MAHTUVA

S / M / L / XL

ASSEMBLY INSTRUCTIONS

KOONTIOHJEET



SELKA

SELKAstore

ASSEMBLY INSTRUCTIONS

Congratulations! You chose a **SELKA** product!
Hope you will enjoy using it as much as we enjoyed making it!

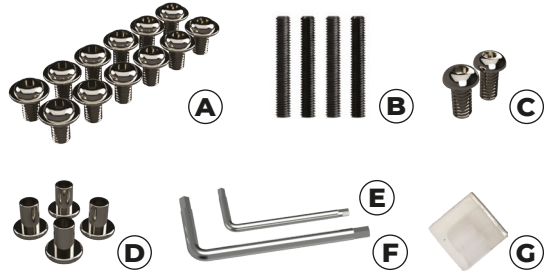
See video instructions:



PACKAGE INCLUDES:

- A** 8/12 pcs M6x10* mm allen screw
- B** 4 pcs M6x40 mm thread pin
- C** 2 pcs M5x12* mm allen screw
- D** 4 pcs M6 crown nut
- E** 1 kpl 3 mm hex key
- F** 1 kpl 4 mm hex key
- G** 1 pcs cable holder

*with oak table top 16 mm



1.

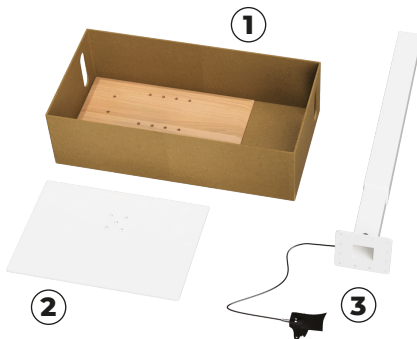


TABLE COMPONENTS:

- 1** Table top
- 2** Table pedestal
- 3** Table leg

2.

! Note the leg orientation



Protect the table top with the cardboard and attach the leg.

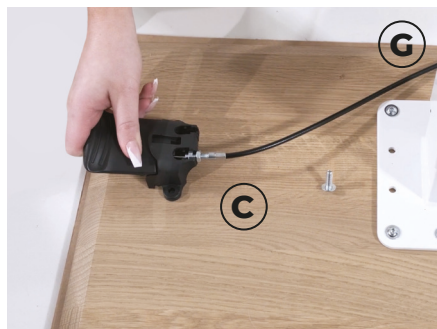
3.

! Do not use a power drill



Place the (A) allen screws by hand and then tighten carefully with (F) hex key.

4.



Attach the lever with the (C) allen screws and the cable with the (G) cable holder.

5.



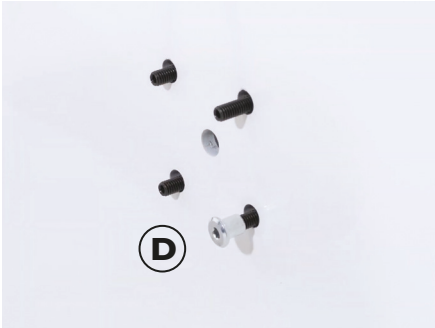
Fasten the (B) thread pins to the table leg by turning them few rounds.

6.



Turn the table sideways and place the pedestal.

7.



Use the **F** hex key to fasten the **D** crown nuts to the **B** thread pins.

8.



Turn the table upright and you're finished!

9.



ADJUSTING THE HEIGHT

Adjust the height of the table by pulling the handle upward and pushing the table top down at the same time.

Use your bodyweight to help assist lowering the table top



KOONTIOHJEET

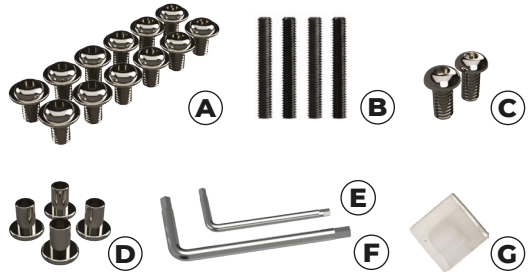
Onnittelut! Valitsit **SELKA** tuotteen!
Toivottavasti nautit sen käytöstä yhtä paljon
kuin me nautimme sen valmistuksesta!



Katso video-ohjeet:

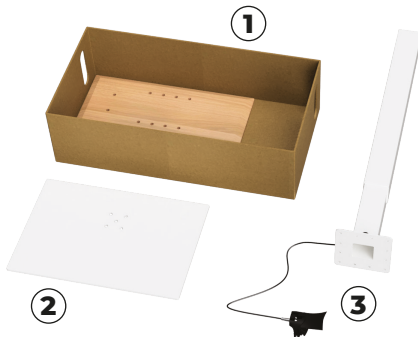
PAKKAUS SISÄLTÄÄ:

- A** 8/12 kpl M6x10* mm kuusiokoloruuvi
- B** 4 kpl M6x40 mm vaarnaruuvi
- C** 2 kpl M6x12* mm kuusiokoloruuvi
- D** 4 kpl M6 koristemutteri
- E** 1 kpl 3 mm kuusiokoloavain
- F** 1 kpl 4 mm kuusiokoloavain
- G** 1 kpl johdonpidike



*tammikannella 16 mm

1.



PÖYDÄN OSAT:

- 1** Pöytälevy
- 2** Jalusta
- 3** Pöydänjalka

2.

! Huomioi
jalan suunta



Suojaa pöytälevy pahvilla ja
kohdista jalka.

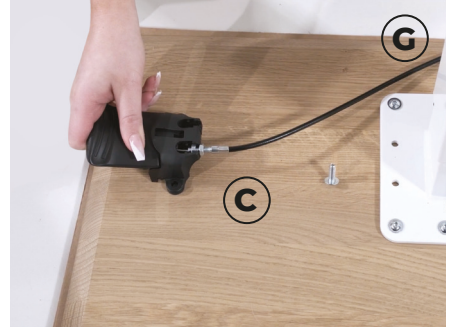
3.

! Älä käytä porakonetta



Kohdista **A** kuusiokoloruuvit käsin ja kiristä varovasti **F** kuusiokoloavaimella.

4.



Kiinnitä korkeudensäätövipu **C** kuusiokoloruuveilla ja vaijeri **G** johdonpidikkeellä.

5.



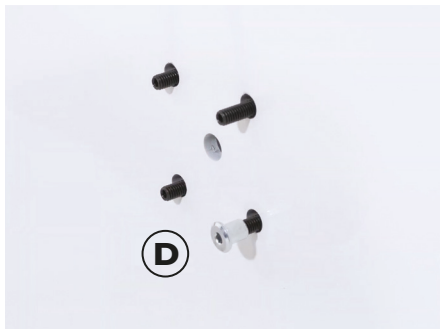
Kiinnitä **B** vaarnaruuvit pöydänjalkaan kiertämällä niitä muutaman kierroksen.

6.



Käännä pöytä sivuttain lattiaa vasten ja kohdista jalusta.

7.



Kiinnitä **D** koristemutterit **B** vaarnaruuveihin **F** kuusiokoloavaimella.

8.



Nosta pöytä pystyasentoon ja olet valmis!

9.



KORKEUDEN SÄÄTÖ

Säädä pöydän korkeutta vetämällä reunassa olevaa vipua ylöspäin ja samalla painamalla pöytälevyä alas.

Käytä kehosi painoa apuna pöydän laskemisessa.



Max kantavuus
20 kg

SELKA