

# ELECTRO

ASSEMBLY INSTRUCTIONS  
KOONTIOHJEET



**SELKA**

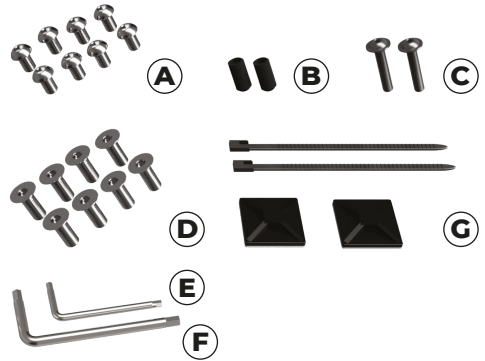
**SELKA**store

# ASSEMBLY INSTRUCTIONS

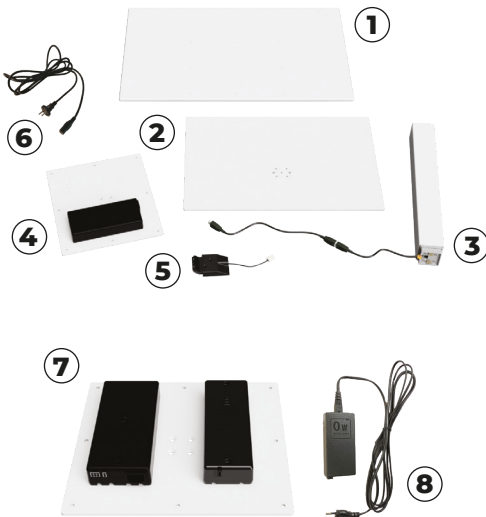
Congratulations! You chose a **SELKA** product!  
Hope you will enjoy using it as much as we enjoyed making it!

## PACKAGE INCLUDES:

- A** 8 kpl M6x12mm\* head screw
  - B** 2 kpl M8x16 mm thread pin
  - C** 2 kpl M5x25mm\*\* head screw
  - D** 8 kpl M6x16 mm countersunk screw
  - E** 1 kpl 3 mm hex key
  - F** 1 kpl 4 mm hex key
  - G** 2 kpl cable holder
- \*with oak table top 16 mm  
\*\* with oak table top 30 mm



1.



## TABLE COMPONENTS:

- 1** Table top
- 2** Table pedestal
- 3** Table leg with power cords  
(connect two cords)
- 4** Top plate
- 5** Control panel
- 6** Power cord

**the ELECTRO SMART model comes with Lithium Ion Battery and a charger**

- 7** Electro Smart top plate
- 8** Electro Smart charger

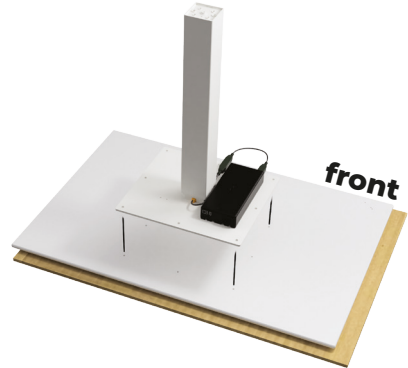
2.

! **Note the leg orientation**



Attach the top plate to table leg with the **(D)** countersunk screws by using **(F)** hex key.

3.



Protect the table top with cardboard and place the top plate on top of it.

4.



Place the **(A)** head screws by hand and then tighten carefully with **(F)** hex key.

5.

! **Do not use a power drill**



Attach the control panel with the **(C)** head screws using the **(E)** hex key.

6.



Fasten the **B** thread pins to the table leg hex slot outward by turning them few rounds.

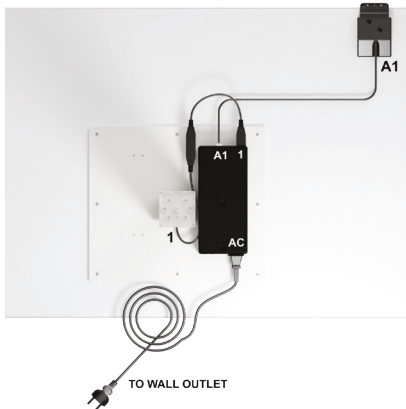
7.



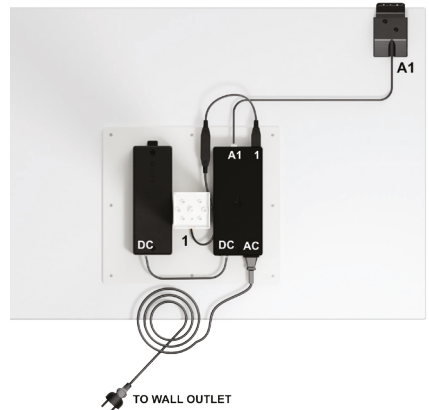
Turn the table sideways and attach the pedestal with **D** countersunk screws.

8.

**Electro**

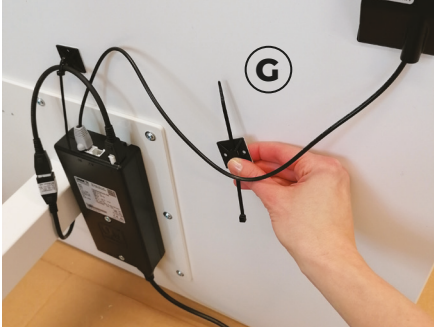


**Electro SMART**



Connect the cables according to the picture.

9.



Attach the **G** cable holders to the bottom of the table top.

10.



Turn the table upright and you're finished!

11.



## ADJUSTING THE HEIGHT

Adjust the height of the table by gently pushing the entire control panel, either up or down. Press until the table is at your preferred height.

See video instructions: [selkastore.eu/pages/how-to-use-electro](https://selkastore.eu/pages/how-to-use-electro)

Electro troubleshooting codes:

 **Max load**  
**20 kg**



## CHARGING THE ELECTRO SMART BATTERY:

The Battery can be charged either via the Control Box or via the Battery Box. You can also charge the battery removed from the table. To remove the battery, press the clip on the end of the battery and slide the battery out.

### Charging via Control Box

Connect the main cable to the control box and plug cable into mains. When the charging starts, the battery beeps twice. After approximately five hours, the battery is fully charged, and the LED light bars turn off.

### Charging via Battery

Disconnect the DC cable from the battery. Connect the DC charging cable to the battery and plug cable into mains. When the charging starts, the battery beeps twice. During charging, the LED light bars indicate the actual capacity. When the charging is complete the LED light bars turn off. Charging will not start if the capacity is above 75 %.

### Capacity

Turn on the light for a few seconds by pressing the small black button below the LED light bars. The four LED light bars indicate the actual capacity.



Capacity	Lit up LED light bars
0 to 5 %	None
5 to 25 %	LED1
25 to 50 %	LED1 and LED2
50 to 75 %	LED1, LED2 and LED3
75 to 100 %	LED1, LED2, LED3 and LED4

### Notes

When the capacity is below 25 %, the audio alarm sounds once each time the battery is activated.

The battery turns off to protect itself when the capacity is approx. 5 %. Below 5 % capacity, the audio alarm sounds once each time the battery is activated. No LED light bars can be lit.

Read the entire battery user manual here:



# KOONTIOHJEET

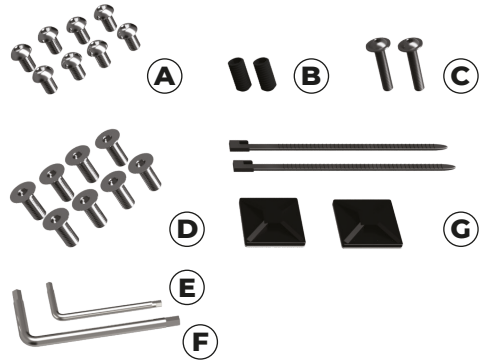
Onnittelut! Valitsit **SELKA** tuotteen!  
Toivottavasti nautit sen käytöstä yhtä paljon  
kuin me nautimme sen valmistuksesta!

## PACKAGE INCLUDES:

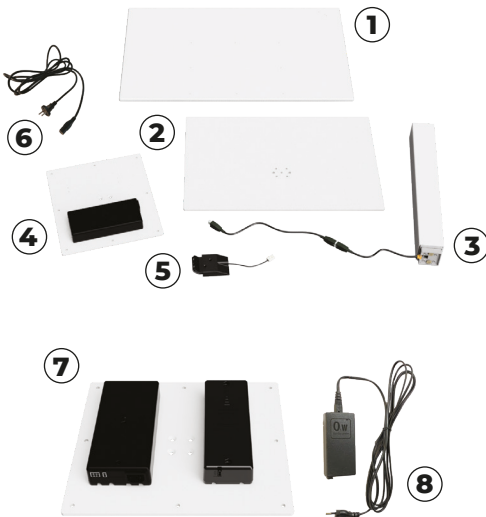
- A** 8 kpl M6x12mm\* kupukantaruuvi
- B** 2 kpl M8x16 mm vaarnaruuvi
- C** 2 kpl M5x25mm\*\* kupukantaruuvi
- D** 8 kpl M6x16 mm uppokantaruuvi
- E** 1 kpl 3 mm kuusiokoloavain
- F** 1 kpl 4 mm kuusiokoloavain
- G** 2 kpl johdonpidike

\*tammikannella 12 mm

\*\* tammikannella 30 mm



1.



## PÖYDÄN OSAT:

- 1** Pöytälevy
- 2** Jalusta
- 3** Pöydän jalka johdoilla  
(yhdistä kaksi johtoa)
- 4** Ylälaippa
- 5** Ohjauspaneeli
- 6** Virtajohto

## ELECTRO SMART malliin sisältyy Lithium Ion akku ja laturi

- 7** Electro Smart ylälaippa
- 8** Electro Smart laturi

2.

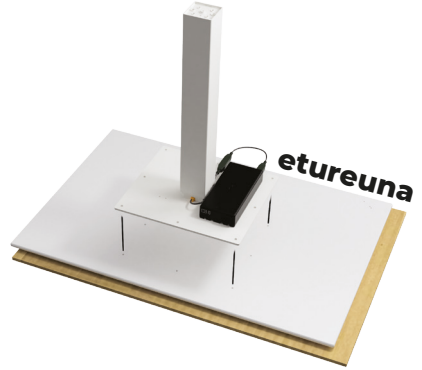
! **Huomioi jalan suunta**

(D) TTT



Kiinnitä ylälaippa pöydänjalkaan (D) uppokantaruuveilla käyttäen (F) kuusiokoloavainta.

3.



Suojaa pöytälevy pahvilla ja kohdista ylälaippa sen päälle.

4.



Aseta (A) kupukantaruuvit käsin ja kiristä varovasti (F) kuusiokoloavaimella.

5.

! **Älä käytä porakonetta**



Kiinnitä ohjauspaneeli pöytälevyyn (C) kupukantaruuveilla käyttäen (E) kuusiokoloavainta.



6.



Kiinnitä **B** vaarnaruuvit pöydänjalkaan kiertämällä niitä muutaman kierroksen (kuusiolokoreiät ulospäin).

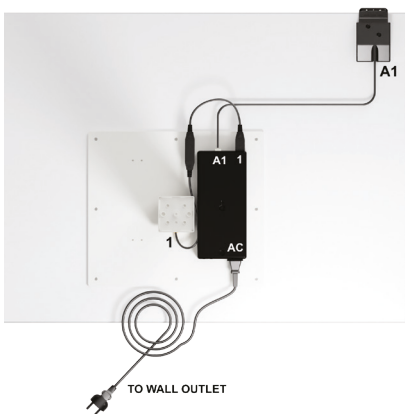
7.



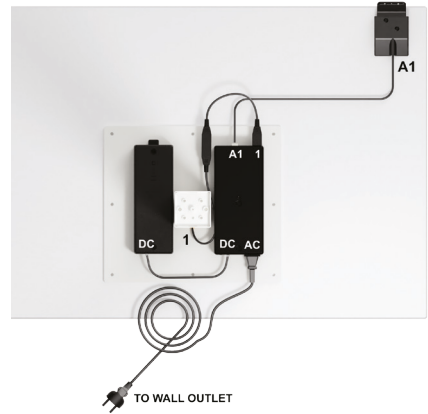
Käännä pöytä sivuttain lattiaa vasten ja kiinnitä jalusta **D** uppokantaruuveilla.

8.

### Electro

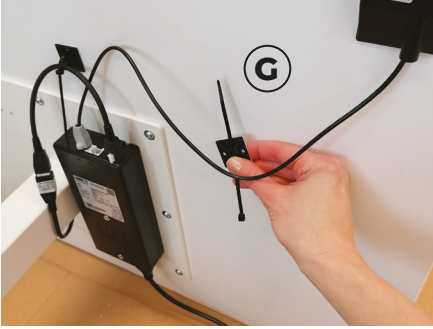


### Electro SMART



Yhdistä pöydän johdot kuvan mukaisesti.

9.



Kiinnitä **G** johdonpidikkeet pöytälevyn alapuolelle.

10.



Käännä pöytä pystyasentoon ja olet valmis!

11.



## KORKEUDEN SÄÄTÖ

Säädä pöydän korkeutta painamalla koko ohjainta ylös- tai alaspäin. Lopeta painaminen, kun pöytä on haluamallasi korkeudella.

Katso video-ohjeet:  
[selkastore.eu/pages/kuinka-kaytan-electroa](https://selkastore.eu/pages/kuinka-kaytan-electroa)

Electo vikakoodit (EN):

 **Max kantavuus**  
**20 kg**



## ELECTRO SMART AKUN LATAUS:

Akku voidaan ladata joko ohjainyksikön tai akun kautta. Voit myös irrottaa akun pöydästä latauksen ajaksi. Irrota akku painamalla klipsistä akun päädystä ja työntämällä sitä samalla.

### Lataaminen ohjainyksikön kautta

Liitä virtajohto ohjainyksikköön ja kytke johto verkkovirtaan. Kun lataus alkaa, akku antaa kaksi äänimerkkiä. Noin viiden tunnin kuluttua akku on ladattu täyteen ja LED-valopalkit sammuvat.

### Lataaminen akun kautta

Irrota DC virtakaapeli akusta. Liitä latausjohto akkuun ja kytke laturi verkkovirtaan. Kun lataus alkaa, akku antaa kaksi äänimerkkiä. Latauksen aikana LED-valopalkit osoittavat akun todellisen kapasiteetin. Kun lataus on valmis, LED-valopalkit sammuvat. Lataus ei ala, jos kapasiteetti on yli 75%.

### Kapasiteetti – Akun lataustaso

Kytke valot päälle muutaman sekunnin ajaksi painamalla pientä mustaa painiketta LED-valopalkkien alla. Neljä LED-valopalkkia ilmaisevat todellisen kapasiteetin.



Kapasiteetti	Palavat LED-valopalkit
0 to 5 %	Ei valoja
5 to 25 %	LED1
25 to 50 %	LED1 ja LED2
50 to 75 %	LED1, LED2 ja LED3
75 to 100 %	LED1, LED2, LED3 ja LED4

### Huomioitavaa

Kun kapasiteetti on alle 25%, äänihälytys kuuluu kerran joka kerta, kun akku aktivoidaan.

Akku sammuu suojaetuakseen, kun kapasiteetti on 5%. Alle 5%: n kapasiteetista äänihälytys kuuluu kerran joka kerta, kun akku aktivoidaan. LED-valopalkkiin ei syty valot.

Lue koko akun käyttöohje täältä (EN):



**SELKA**