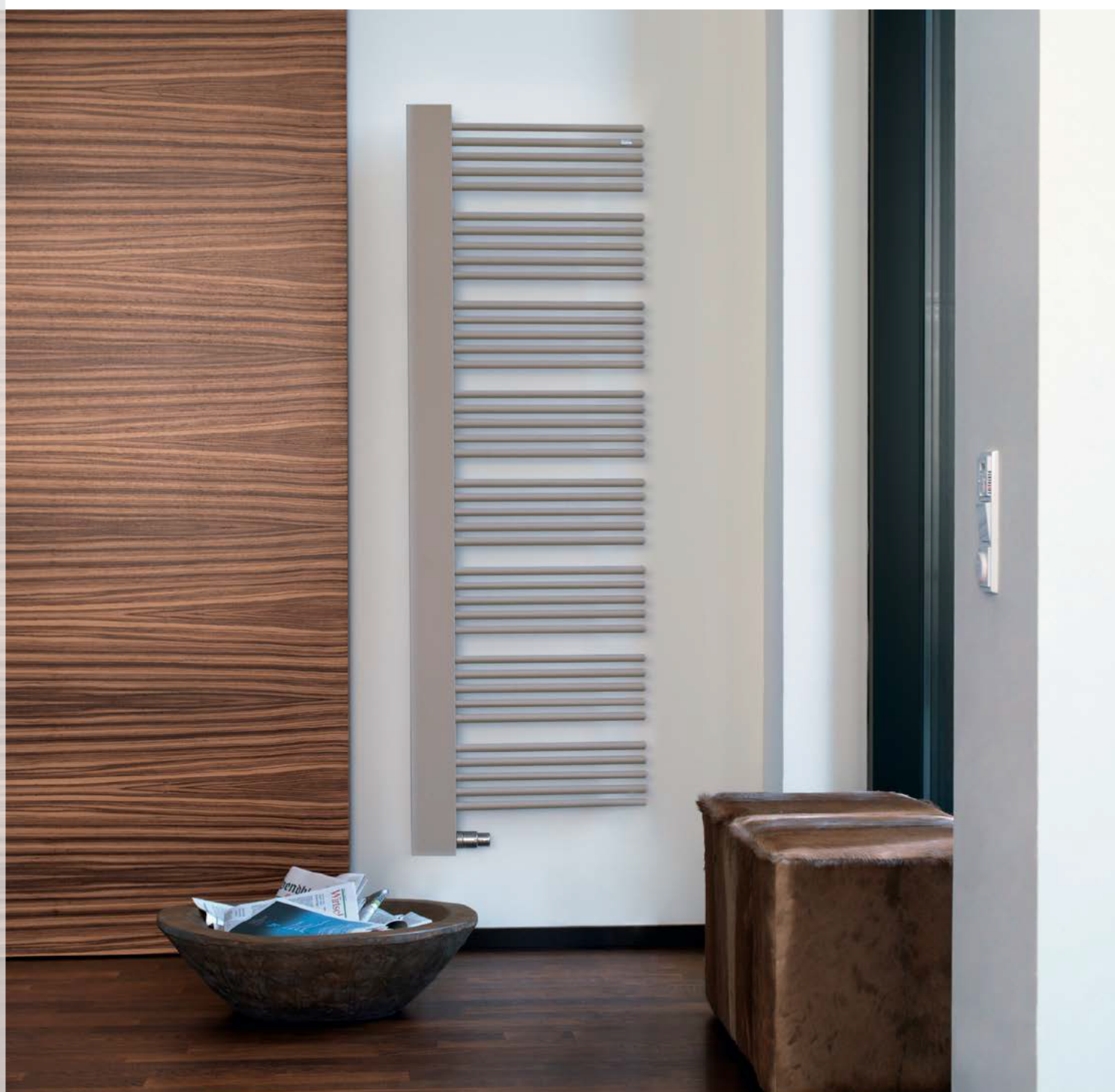


zehnder

always the
best climate

Zehnder Yucca Cover

Produktdatenblatt



Zehnder Yucca Cover, der Klassiker in ästhetischem Design und mit besonderem Komfort. Die Rohrpakete bestehend aus fünf Horizontalrohren sorgen für das perfekte Wärmeergebnis und vereinfachen das Aufhängen von Handtüchern. Lieferbar in nahezu allen Farben und Oberflächen der Zehnder Farbkarte. Mit formschöner Blende auch in Edelstahl.

Vorteile

- Seitlich offene Rohranordnung ermöglicht bequemes Aufhängen und seitliches Einschieben von Handtüchern
- Zeitloses Design setzt ästhetische Akzente
- Elegant gelöste Wandbefestigung durch verdeckte Konsole
- Lammfell-Reinigungsbürste von Zehnder erlaubt einfache Reinigung
- Diskrete Verdeckung der senkrechten Rohre und der Anschlussarmatur mit Blende

Besondere Vorteile im Warmwasser-Betrieb

- Leichte Reinigung
- Flexible Installation durch Anschlussmöglichkeit rechts und links
- Einfache Installation da anschlussfertig mit Armatur (wird mitgeliefert)
- Anschlussfertig mit Armatur
- Verdeckte Wandbefestigung
- Mixbetrieb möglich

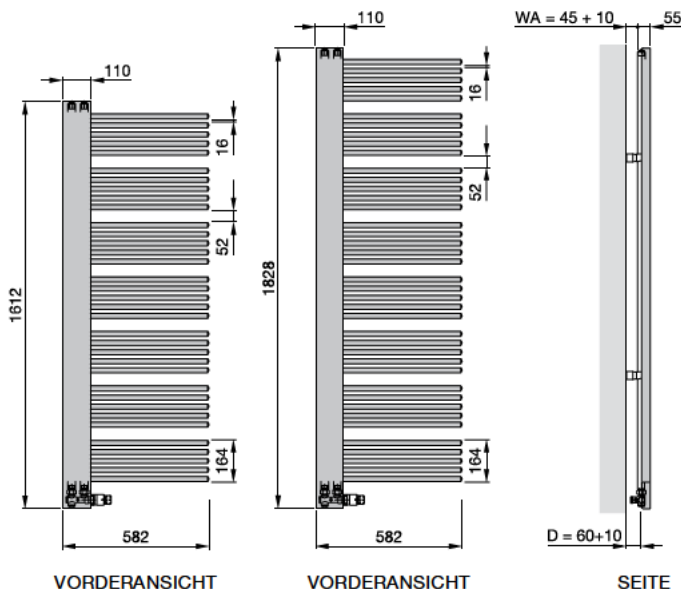
Besondere Vorteile im Mixbetrieb

- Optionale Anschlussarmatur für Mixbetrieb zur formschönen Integration des Heizstabs
- Mix-Betrieb ermöglicht ganzjährig warme Handtücher und behagliche Räume

Besondere Vorteile im Elektrobetrieb mit RACY-C

- Geregelte Raumtemperatur
- Komfortabler, bedarfsgerechter Betrieb durch individuelle Tages- und Wochenprogramme
- Energieeffizientes und komfortables Heizen durch Fenster-offen-Erkennung
- Niedriger Energieverbrauch im Stand-by-Modus ($\leq 0,5$ W)
- Tastensperre bei Bedarf aktivierbar
- Timerfunktion bis 2 Stunden
- Steckerfertig

Modellübersicht



D = Maß Wand bis Mitte Anschluss

WA = Wandabstand

Maße in mm

Anschluss an Warmwasser-Zentralheizung oder für Mixbetrieb

Ausführung lackiert, ein- oder zweifarbig, oder Blende Edelstahl gebürstet

Modell	H mm	L mm	Wärmeleistung				Zuordnung Heizstab Watt
			75/65/20 °C ¹⁾ Watt	70/55/24 °C Watt	55/45/24 °C Watt	55/45/20 °C Watt	
Ausführung rechts							
YPR-150-60	1612	582	711	509	308	370	600
YPR-180-60	1828	582	805	573	344	414	600
Ausführung links							
YPL-150-60	1612	582	711	509	308	370	600
YPL-180-60	1828	582	805	573	344	414	600

Ausführung Rohre lackiert RAL 9016 oder Farbkategorie 1, Blende verchromt

Modell	H mm	L mm	Wärmeleistung				Zuordnung Heizstab Watt
			75/65/20 °C ¹⁾ Watt	70/55/24 °C Watt	55/45/24 °C Watt	55/45/20 °C Watt	
Ausführung rechts							
YPR-150-60	1612	582	683	489	296	355	600
YPR-180-60	1828	582	772	550	330	397	600
Ausführung links							
YPL-150-60	1612	582	683	489	296	355	600
YPL-180-60	1828	582	772	550	330	397	600

Betrieb rein elektrisch

Ausführung lackiert, ein- oder zweifarbig, oder Blende Edelstahl gebürstet

Ausführung Rohre lackiert RAL 9016 oder Farbkategorie 1, Blende verchromt

Modell	H ²⁾ mm	L mm	Leistung Heizstab Watt
Ausführung rechts			
YPER-150-60/GD	1560	582	750
YPER-180-60/GD	1767	582	750
Ausführung links			
YPEL-150-60/GD	1560	582	750
YPEL-180-60/GD	1767	582	750

Produkt- und Anschlussvarianten



Ausführung Elektrobetrieb mit eingebautem Heizstab RACY

H = Bauhöhe, L = Baulänge

1) Norm-Wärmeleistung nach EN 442

2) Gesamthöhe inkl. Heizstab

Zehnder Yucca Cover

V20200920, RAD_DAS, DE_de, Änderungen vorbehalten