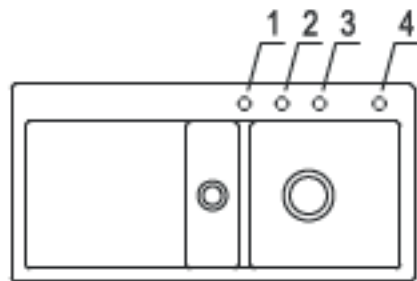


# Subway 60 Flat

## Hahnlochübersicht

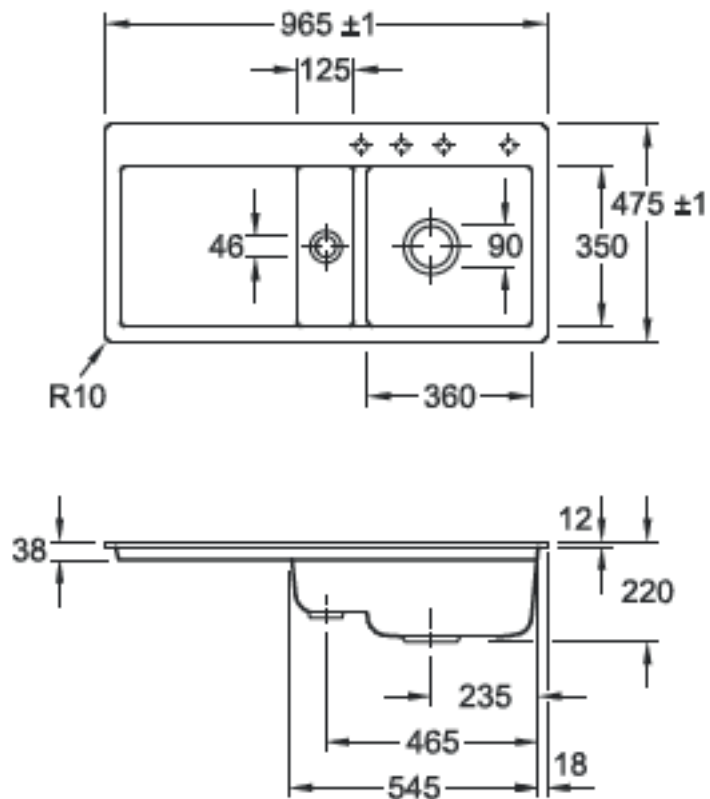
6712



Lochbohrungen: Bei der Bestellung bitte Nummer(n) angeben.  
Durchmesser: ca. 35 mm

## Technische Hinweise

6712



Bitte beachten Sie die Montageanleitung und die Ausschnittmaße der Arbeitsplatte