


# Dusch- ent- wässer- ung.

Durchdachte Lösungen für bodenebene Duschen

 Neu

**KNOW  
HOW**  
INSTALLED





**Weniger Hürden – mehr Umsatz**

Bodenebenes Duschen liegt im Trend und eröffnet den Planern und Installateuren neue Möglichkeiten. Geberit hilft Ihnen, in diesem lukrativen Segment erfolgreich zu sein.

## **Bodenebenes Duschen boomt.**

Mehr und mehr Kunden wollen heute ihren Duschplatz offen gestalten.

Unsere Systeme für bodenebenes Duschen erfüllen diesen Wunsch sehr individuell. Das Markenzeichen Geberit garantiert zeitloses Design in Bezug auf Funktion und Ästhetik, beste Qualität und ein einzigartiges Know-how bei der Entwässerung – mit klaren Vorteilen für den Planer, den Installateur und den Kunden.

Welche Lösung passt zu Ihrem Projekt? Mehr über bodenebenes Duschen mit Geberit erfahren Sie auf den folgenden Seiten. Wir freuen uns, Ihren Erfolg mit unserem Know-how und unseren Produkten zu steigern.

# Leicht installiert, sauber entwässert.

## Geberit Kompetenz für bodenebene Duschplätze.

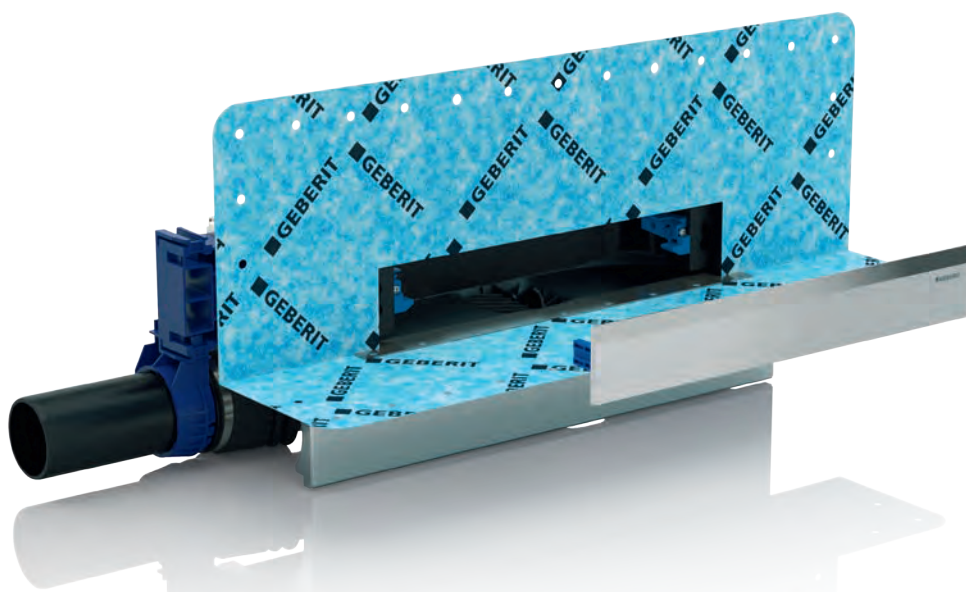
**Ihre Kunden haben die Wahl: Mit der neuen Geberit CleanLine Duschrinne und dem Geberit Wandablauf bieten Sie zwei Entwässerungslösungen für bodenebene Duschen auf der Höhe der Zeit. Beide sind durchdacht und bieten Ihnen die Geberit-typischen Vorteile beim Einbau und der Abdichtung.**

### **Geberit Duschelement mit Wandablauf: Systemlösung für die Vorwandinstallation**

Das Duschelement mit Wandablauf verlegt die gesamte Entwässerung der bodengleichen Dusche auf eine Ebene – hinter die Wand. Der Duschboden kann ohne jede Unterbrechung gestaltet werden, für Ihre Kunden bleibt lediglich eine Abdeckung für den Ablauf an der Wand sichtbar. Als Installateur bekommen Sie eine Systemlösung, die sich perfekt in die Geberit Vorwand-Installationssysteme integriert.

### **Geberit CleanLine Duschrinne: flexibler Einbau, mehr Hygiene**

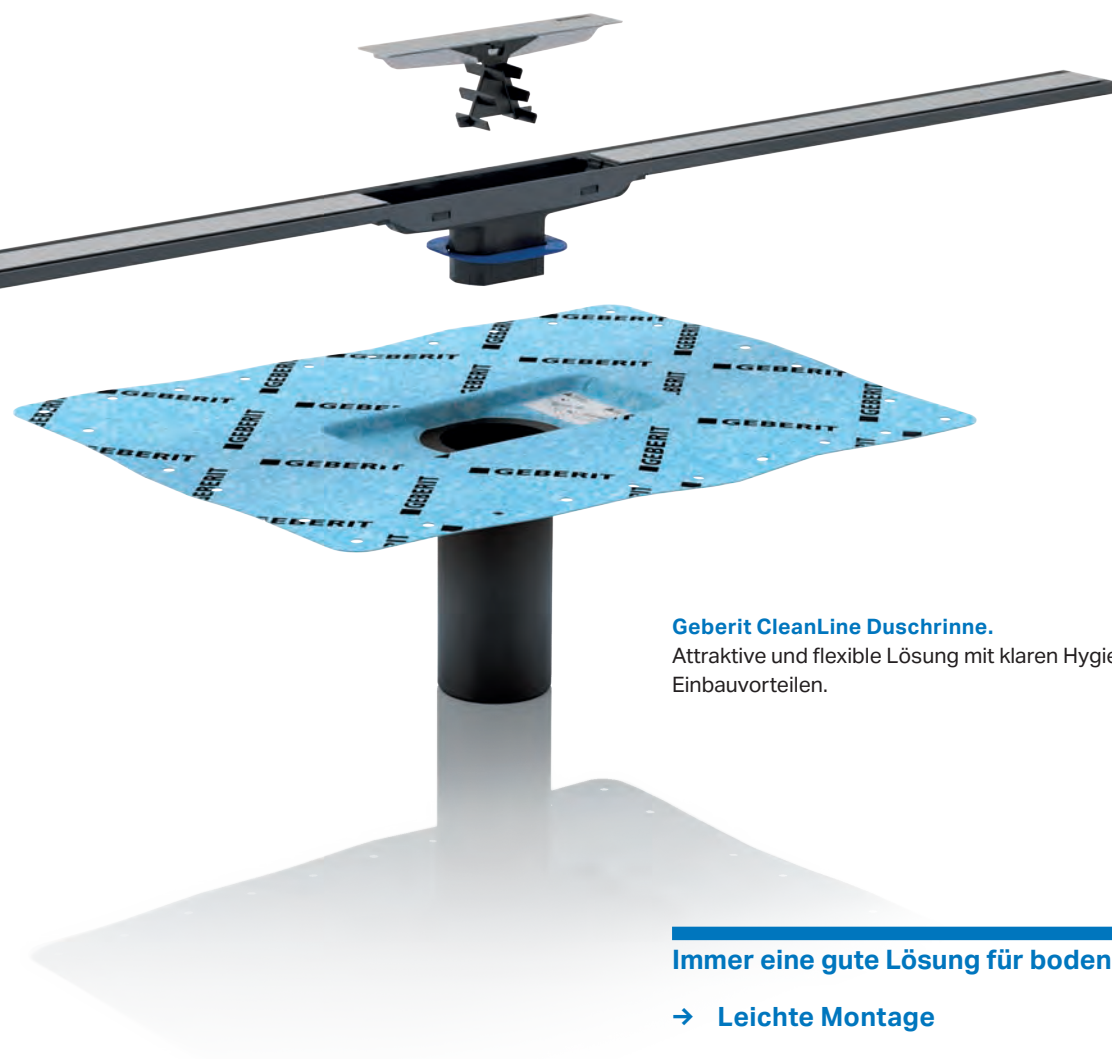
Auch mit der neu entwickelten Geberit CleanLine Duschrinne geht Geberit neue Wege in der Duschenentwässerung. Die Wasserableitung ist an die Oberfläche verlegt und erfolgt über ein speziell gestaltetes Rinnenprofil. Die verdeckten Bereiche reduzieren sich dadurch und die Reinigung wird wesentlich einfacher. Zugleich vereinfacht sich der Aufwand beim Einbau, und das System lässt sich flexibel direkt an der Wand, wandnah oder auch mittig im Duschplatz installieren.



### **Geberit Duschelement mit Wandablauf.**

Entwässerungssystem, das perfekt zu den Geberit Vorwand-Installationssystemen passt.





**Geberit CleanLine Duschrinne.**

Attraktive und flexible Lösung mit klaren Hygiene- und Einbauvorteilen.

---

**Immer eine gute Lösung für bodenebene Duschen:**

- **Leichte Montage**
- **Sichere Abdichtung**
- **Vereinfachte Gewerke-Schnittstellen**
- **Schallschutznachweise für viele Einbausituationen**
- **Hohe Ablaufleistung durch Geberit Hydraulik-Know-how für eine sichere Duschentwässerung**



- 
- **Ästhetische Edelstahl-Duschrinne für bodenebene Duschen in fünf Gestaltungsvarianten**
  - **Kaum verdeckte Bereiche, in denen sich Schmutz ablagern kann. Daher reinigungsfreundlich und hygienisch**
  - **Entnehmbarer, einfach zu reinigender Kammeinsatz**
  - **Flexible Lösung für nahezu jede Einbausituation**
  - **Länge ist anpassbar und kann auch optisch perfekt auf den geplanten Duschplatz abgestimmt werden**



# Optik: einfach schön.

## Ästhetische Lösung für den sicheren Einbau bodenebener Duschen.

**Ästhetik paart sich mit Hygiene, und der Einbau ist gegenüber konventionellen Duschrinnen einfacher und flexibler gelöst. Für die Gestaltung offener, bodenebener Duschplätze stellt Geberit ein neues Produkt mit überzeugenden Vorteilen und cleveren Details vor.**

### Neu entwickelte Ablauftechnik ohne größere verdeckte Bereiche

Geberit CleanLine verlegt die Wasserab-  
leitung an die Oberfläche und umgeht  
damit häufige Probleme herkömmlicher  
Duschrinnen. Die vollkommen neu ent-  
wickelte Ablauftechnik entspricht in der  
Optik der einer ästhetisch ansprechenden  
Duschrinne aus gebürstetem Edelstahl.  
Sie überzeugt zusätzlich mit einer sehr  
großen Reinigungsfreundlichkeit. Ein  
Wisch über die Oberfläche genügt, um  
alles hygienisch sauberzuhalten. Denn es  
gibt keine größeren verdeckten Bereiche,  
in denen sich Ablagerungen bilden  
könnten.

### Abdeckung mit integriertem Haarsieb zur Reinigung entnehmbar

Im Mittelstück der Duschrinne sitzt der  
Ablauf, über den das Wasser in den Siphon  
geleitet wird. Die Abdeckung dieses Mittel-  
teils lässt sich samt einem Kammeinsatz  
als Haarsieb mit einem Griff entnehmen  
und leicht sauberhalten.

### Designvarianten für dunkle und helle Fliesen

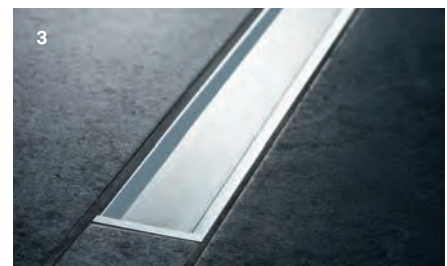
Die neue Duschrinne gibt es in fünf ver-  
schiedenen Designvarianten mit zwei  
unterschiedlich ausgeformten Edelstahl-  
profilen als Geberit CleanLine 20 und  
CleanLine 60. Die Profile sind erhältlich in  
dunkler Umrandung, passend für dunkle  
Fliesen, oder mit Umrandung in Edelstahl  
poliert, passend zu hellen und dunklen  
Fliesen. Für flache Beläge, zum Beispiel  
kleinformartige Mosaikfliesen, gibt es  
Geberit CleanLine 60 auch mit einem  
flacher ausgeführten Profil.

### Flexible Anpassung an unterschiedliche Einbausituationen

Geberit CleanLine wird nur in zwei Längen  
von 0,9 und 1,3 Metern angeboten. Den-  
noch lassen sich damit so gut wie alle  
Kundenwünsche für den Einbau realisie-  
ren. Die Duschrinne wird einfach abgelängt  
und kann so exakt an die benötigten Ein-  
baumaße des Duschplatzes angepasst  
werden. In der Regel entfällt dadurch der  
Aufwand für die Einpassung kleinerer  
Fliesenstücke rund um die Duschrinne, die  
das Fliesenbild des Bodens stören kann.  
Die Duschrinne kann ganz nach Kunden-  
wunsch frei platziert werden, beispiels-  
weise an der Wand oder in der Mitte des  
Duschbodens. Dadurch kann der Installa-  
teur seinen Kunden maximale Gestal-  
tungsfreiheit bieten, ohne eine Vielzahl  
unterschiedlicher Produkte auf Lager  
halten zu müssen.

→ Geberit CleanLine gibt es in verschiedenen Profilen als CleanLine 20 und CleanLine 60.

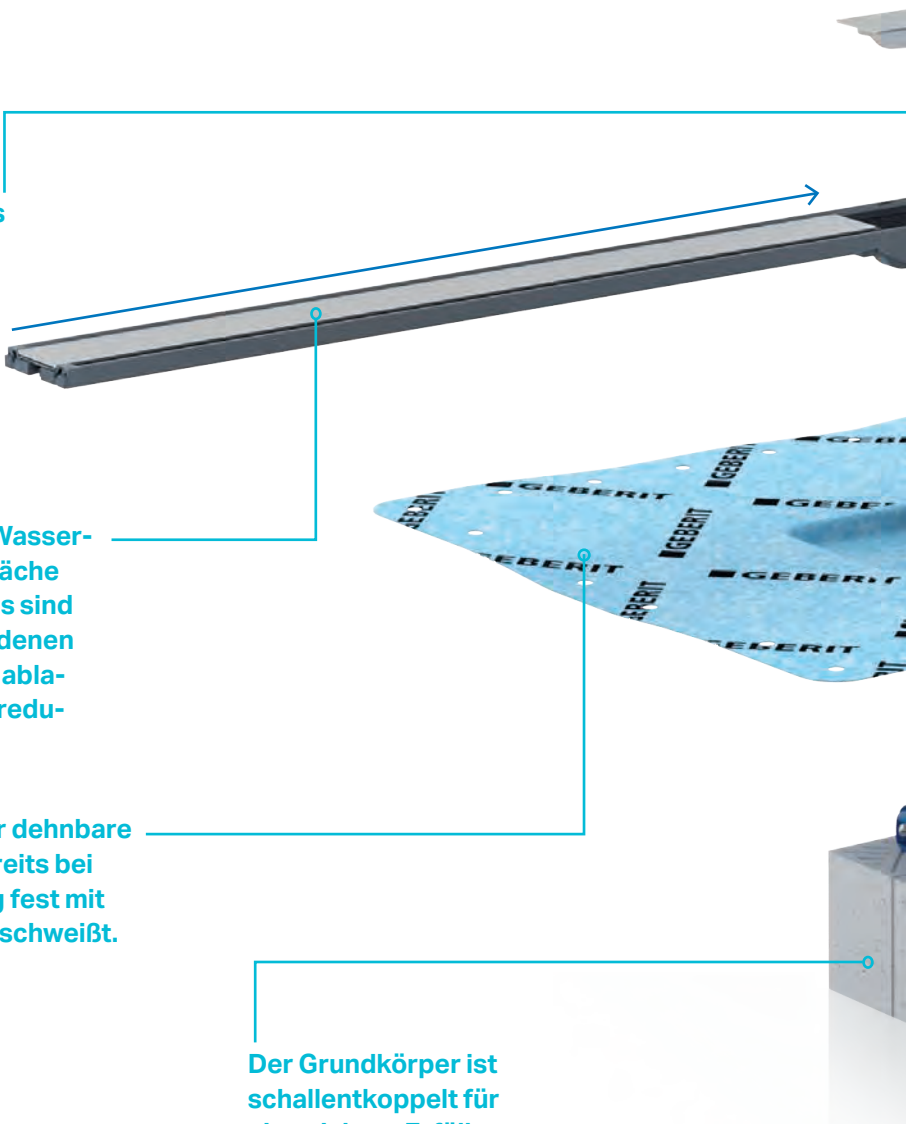
- 1 CleanLine 20, Umrandung Edelstahl poliert, für helle und dunkle Fliesen.
- 2 CleanLine 20, Umrandung dunkel, für dunkle Fliesen.
- 3 CleanLine 60, Umrandung Edelstahl poliert, für helle und dunkle Fliesen.
- 4 CleanLine 60, Umrandung dunkel, für dunkle Fliesen.
- 5 CleanLine 60, flacher ausgeführtes Profil, für flache Fliesen, z.B. Mosaikfliesen.



# Technik: durchdacht.

Details, die den Handwerkern die Arbeit erleichtern.

Wie einfach sich der Einbau eines bodenebenen Duschplatzes gestaltet, hängt von vielen Details ab. Deshalb finden Sie unsere Erfahrung und unser Know-how in jedem Detail der Geberit CleanLine Duschrinne. Damit Installateur und Fliesenleger optimal Hand in Hand arbeiten können.



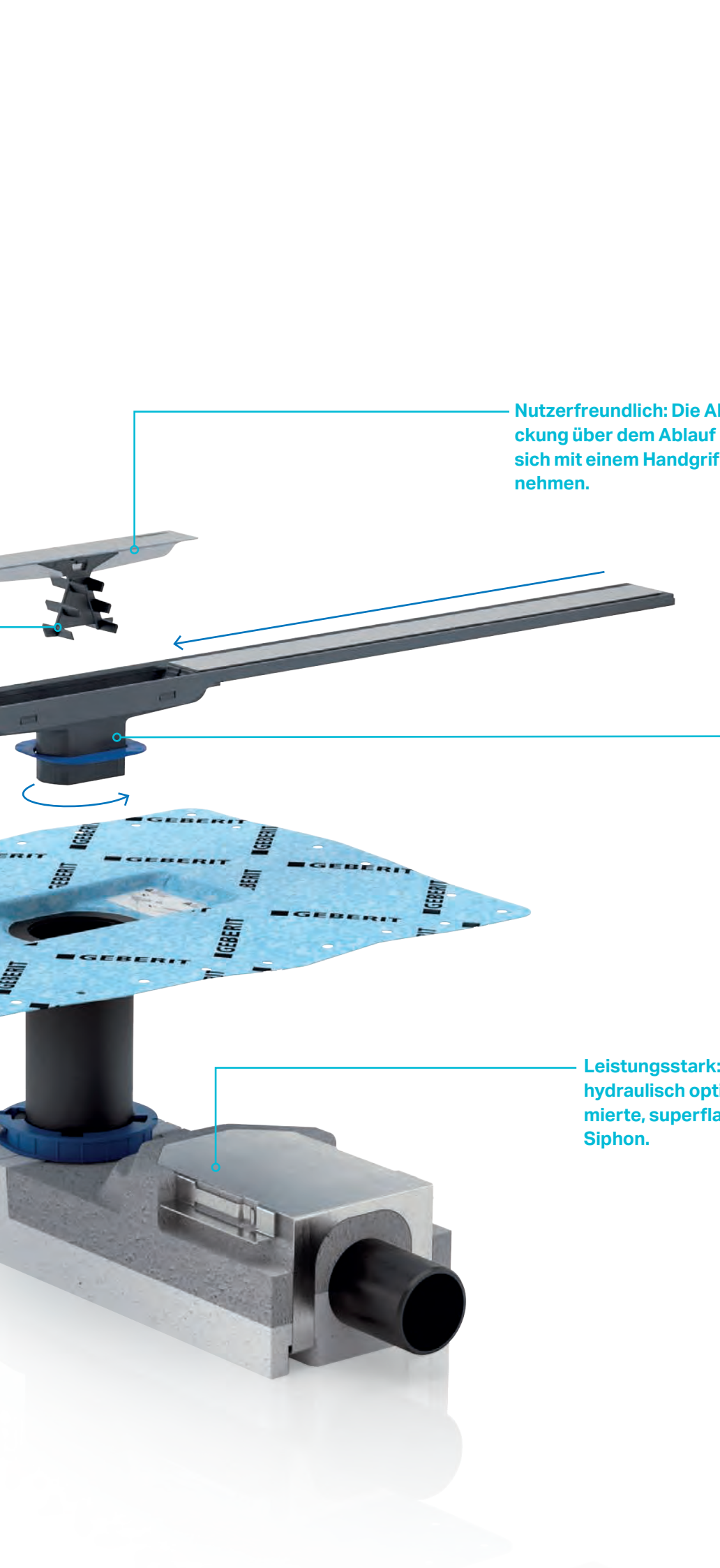
**Sauber:** Ein integriertes Haarsieb schützt vor Verstopfungen und ist leicht zu reinigen.

**Hygienisch:** Durch die Wasserableitung an der Oberfläche des Duschrinnen-Profils sind verdeckte Bereiche, in denen sich Verschmutzungen ablagern könnten, deutlich reduziert.

**Sicher:** Eine quer dehbare Dichtfolie ist bereits bei der Auslieferung fest mit dem Aufsatz verschweißt.

Der Grundkörper ist schallentkoppelt für eine sichere Erfüllung der Schallschutzanforderungen.





Nutzerfreundlich: Die Abdeckung über dem Ablauf lässt sich mit einem Handgriff entnehmen.

Clever gelöst: Bautoleranzen erst beim Einfließen ausgleichen. Rinne ist exzentrisch gelagert und um 180° drehbar.

Leistungsstark: der hydraulisch optimierte, superflache Siphon.



- 
- Einfache Abdichtung durch fest aufgespritzte Dichtfolie
  - Systemprüfung mit 18 Dichtstoffen
  - Bautoleranzen erst beim Einfließen ausgleichen
  - Schallentkoppelter Grundkörper
  - Geprüfter Schallschutz
  - Hydraulisch optimierter flacher Grundkörper





# Schnell, sauber, sicher.

## Duschrinnen leichter einbauen und abdichten.

**So installiert man Duschrinnen heute: Geberit CleanLine erleichtert dem Installateur die Arbeit und vereinfacht die Schnittstelle zwischen Installateur und Fliesenleger clever. Bodenaufbau und Abdichtung sind leichter, und auch flache Bodenaufbauten in der Modernisierung und Renovierung lassen sich realisieren.**

### Sichere Abdichtung

Bei konventionellen Duschrinnen gestaltet sich die Abdichtung teilweise schwierig. Bei der Geberit Duschrinne CleanLine ist das Vlies vormontiert und kann einfach in die Abdichtung eingebunden werden. Das Vlies ist quer dehnbar. Seine Kompatibilität ist geprüft auf 18 Dichtstoffe marktüblicher Dichtsysteme. Eine Tabelle der geprüften Dichtstoffe steht auf der Geberit Website zur Verfügung. Siehe auch die letzte Seite der Broschüre. Weitere Dichtsysteme können angefragt werden. Die Rinne kann vom Fliesenleger wie eine Fliese eingebunden werden. Der Ausgleich von Bautoleranzen kann beim Einfließen der Duschrinne erfolgen.

### Schallentkoppelter Grundkörper

Der Grundkörper der Duschrinne ist schallentkoppelt. Die Erfüllung der Schallschutzanforderungen ist durch Schallschutznachweise belegt. Den Siphon gibt es in

zwei verschiedenen Bauhöhen für einen Fußbodenaufbau von mindestens 65 mm oder mindestens 90 mm. Die kleine Bauhöhe eignet sich besonders gut in der Badmodernisierung mit niederen Fußbodenaufbauten.

### Dämmungen und Fußbodenheizungen einfacher einbauen

Durch den speziellen Aufbau von Geberit CleanLine gibt es kaum Durchdringungen im Fußbodenbereich. Die geradlinige rechteckige Form des Grundkörpers erleichtert die Verlegung von Dämmungen. Auch Fußbodenheizungen können einfacher verlegt werden.



- 1 Der Grundkörper der Geberit CleanLine ist schallentkoppelt gelagert.
- 2 Die Duschrinne kann einfach vor Ort auf die gewünschte Länge abgelängt werden.

# Installation: schnell.

## Einfacher Einbau, gut gelöste Gewerkeschnittstellen.

Die besondere Konstruktion von Geberit CleanLine erleichtert Installateur und Fliesenleger die Arbeit wesentlich. Die eigentliche Duschrinne wird wie eine Fliese eingebunden. Das macht den Einbau und die Abdichtung wesentlich einfacher.

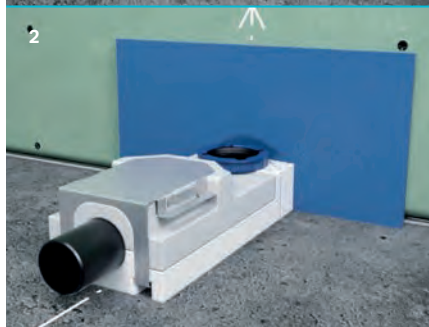
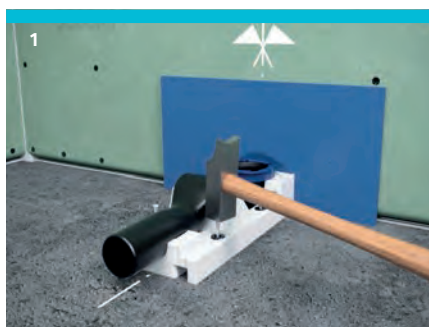
### Geberit CleanLine einbauen – Schritt für Schritt

1 Der Grundkörper der Geberit CleanLine Duschrinne lässt sich einfach am Untergrund befestigen. Den Randdämmstreifen ausschneiden und den Grundkörper direkt an der befliesten Oberfläche montieren.

2 Die Aufsatzschale auf den Grundkörper montieren. Der Grundkörper ist komplett schallentkoppelt befestigt.

3 Den Dünnbettaufsatz montieren und auf Höhe Abzugskante Estrich einstellen.

4 Die Dämmung verlegen und den Gefälleestrich einbringen.

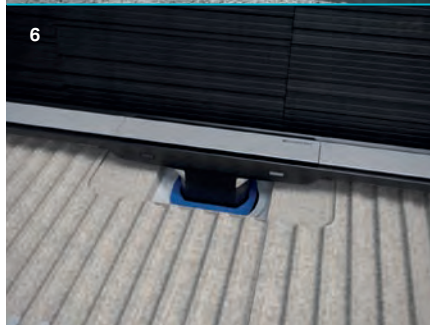




5 Das vormontiertes Vlies in die Flächenabdichtung einbinden.


6 Das Rinnenprofil in den Fliesenkleber einsetzen.

7 Bodenfliesen verlegen, schon ist der neue bodenebene Duschplatz mit Rinnenablauf fertig.



→ Hier geht's zur Produktseite für die Geberit Duschrinne CleanLine und zum Montagefilm: einfach QR-Code einscannen. Siehe auch → [www.geberit.de/cleanline-technik](http://www.geberit.de/cleanline-technik)



- 
- 
- Elegante Lösung für die Entwässerung bodenebener Duschen
  - Keine Unterbrechung des Fußbodens mehr durch Bodenabläufe
  - Neues optionales Kollektor-Wandabschlussprofil für verbesserte Reinigungsfreundlichkeit
  - Keine Gefälleschnitte bei großformatigen Fliesen
  - Designvarianten für die Wandabdeckung
  - Geprüfte Dichtsysteme



# Geberit Duschelement mit Wandablauf.

## Bodenebene Dusche, weitergedacht.

**Die innovativen Geberit Duschelemente für bodenebene Duschen verlegen den Wasserablauf vom Boden in die Wand. Nicht nur im Design unterscheiden sie sich von herkömmlichen Abläufen, auch die Reinigungsfreundlichkeit hat sich verbessert.**

### Designlösung für bodenebene Duschen weiter verbessert

Komfort, Barrierefreiheit und eine großzügigere Badgestaltung: Bodenebene Duschen werden immer beliebter. Mit dem Geberit Duschelement hat Geberit eine Lösung vorgestellt, die typische Probleme bei der Duschentwässerung im Boden vermeidet und dabei den ästhetischen Ansprüchen an die moderne Badausstattung voll gerecht wird. Geberit hat Design und Funktionen des Duschelements überarbeitet und die Installation noch einfacher gemacht.

### Einfacher Einbau

Durch die Verlegung des Wasserablaufs aus dem Boden in die Vorwandinstallation gestaltet sich der Bodenaufbau einfacher. Die Trittschall- und die Wärmedämmung sowie die Fußbodenheizung können unterbrechungsfrei unter dem Boden der Dusche verlegt werden.

### Neues Profil für eleganteren Wandabschluss

Auf Wunsch kann ein neues Kollektor-Wandabschlussprofil eingesetzt werden. Es macht diagonale Gefälleschnitte überflüssig, die besonders bei großen Fliesenformaten optisch störend wirken können. Die Duschoberfläche kann stattdessen mit einem gleichförmigen Gefälle zur Wand hin ausgeführt werden. Das Profil erhöht zudem die Reinigungsfreundlichkeit, denn angesammelter Schmutz lässt sich mit einem Wisch entfernen und es gelangt weniger Schmutz in den Abfluss.

### Schlanke Bauform in vier Designvarianten

Das neue Duschelement präsentiert sich in einer schlankeren Bauform. Zusammen mit der jetzt komplett rahmenlosen Abdeckung wirkt es noch eleganter. Den Wandabschluss über dem Ablauf gibt es in vier Designvarianten: in hochglanz-verchromt, Edelstahl gebürstet, weiß-alpin und als befließbares Element. Die Blende ist mit einem Handgriff abnehmbar und gibt den Zugriff auf ein leicht entnehmbare und einfach zu reinigende Haarsieb frei. Die Abdeckung in Edelstahl gebürstet steht auch als verschraubbare Variante für halb-öffentliche und öffentliche Bereiche zur Verfügung.



→ Das Geberit Duschelement ist mit dem iF product design award 2014 ausgezeichnet worden.



product design award

2014

- 1 Ein neues Kollektorprofil als Wandabschluss leitet das Wasser zum Abfluss und lässt sich mit einem Wisch reinigen.
- 2 Einfach zu entnehmen und zu reinigen: das Haarsieb.
- 3 Mit vier verschiedenen Abdeckungen bietet das Duschelement für jedes Bad eine passende Designlösung.

# Bewährte Geberit Installationstechnik. Einfacher Einbau, sichere Anbindung.

**Mit dem weiterentwickelten Duschelement für den Wandablauf hat Geberit den Einbau für Installateur und Fliesenleger weiter vereinfacht und sicherer gemacht. Verbesserungen im Detail summieren sich so zu eindeutigen Vorteilen.**

## Einbindung in bekannte Systeme

Das Geberit Duschelement gibt es für die Geberit Installationssysteme GIS, Duofix, Sanbloc und neu auch Kombifix. Damit findet jeder Installateur genau das Duschelement, das zu seiner geplanten Sanitär-rauminstallation passt.

## Einstellungs- und Anpassungsmöglichkeiten weiter verbessert

Die Einstellbereiche des Duschelements wurden vergrößert und decken damit alle gängigen Wand- und Fußbodenaufbauten ab. Auch eine nachträgliche Einstellung auf die Beplankung sowie eine exakte Anpassung der Blende an die Fliesenoberfläche ist vorgesehen. Mit diesen vielfältigen Anpassungsmöglichkeiten kann der Installateur eine perfekte und präzise Ausrichtung vornehmen.

## Platzsparender Fallstrang-Anschluss

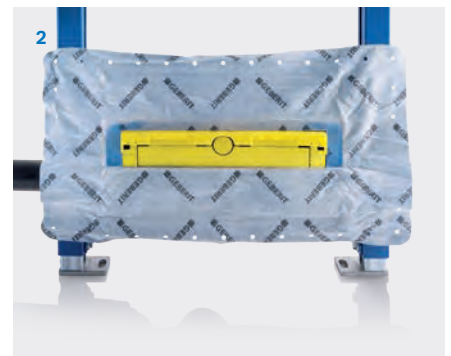
Zur Anbindung an den Fallstrang stehen mit verschiedenen Versionen des Geberit Doppelabzweigs einfach zu installierende Lösungen bereit, die WC- und Duschablauf platzsparend kombinieren und hydraulisch optimiert sind.

## Sichere Abdichtung

Kernstück des Duschelements ist eine einteilige Rohbaubox. Der Abwasseranschluss ist ab Werk vormontiert, drehbar und druckgeprüft. Ein vormontierter Dichtflansch sorgt für eine vereinfachte und sichere Flächenabdichtung. Das hochwertige Dichtvlies ist quer dehnbar und kann daher auch Senkungen des Estrichs aufnehmen. Auch eine zweite Entwässerungsebene ist bereits integriert. Aktuell besitzt das Duschelement eine Systemprüfung mit 18 Dichtsystemen, weitere Dichtsysteme sind auf Anfrage möglich.

## Dämmung und Fußbodenheizung unterbrechungsfrei verlegen

Der Bodenaufbau gestaltet sich durch die Verlegung der Entwässerung in die Vorwand deutlich einfacher. Die Trittschall- und Wärmedämmung kann unterbrechungsfrei ausgeführt werden. Auch die Verlegung einer Fußbodenheizung vereinfacht sich. Da die Entwässerungsleitungen nicht mehr unter dem Boden, sondern in der Wand verlaufen, gibt es keine minimalen Estrichüberdeckungen mehr zu beachten.



- 1 Exakte nachträgliche Anpassung an die Beplankung.
- 2 Ein vormontiertes dehnbare Dichtvlies ermöglicht einen einfachen, sicheren Anschluss.
- 3 Die Abdeckung des Duschelements lässt sich auch nachträglich exakt an die geflieste Wand und den Fußboden anpassen.



← Hier geht's zur Produktseite des Geberit Duschelements und zum Montagefilm: einfach QR-Code einscannen. Siehe auch → [www.geberit.de/montagevideo-duschelement](http://www.geberit.de/montagevideo-duschelement)



- ↓ Die Duschelemente verlegen den Ablauf bodenebener Duschen einfach in die Vorwand.
- 65mm → Art.Nr. 111.593.00.1
  - 90mm → Art.Nr. 111.591.00.1
  - 111mm → Art.Nr. 111.580.00.1



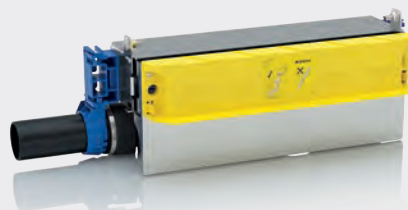
- Einfache Einbindung in die Geberit Installations- und Rohrleitungssysteme
- Werkseitig vormontiertes dehn- und strapazierfähiges Dichtvlies
- Geprüfte Dichtsysteme, siehe Tabelle auf Seite 21
- Flexible Anpassungs- und umfangreiche Verstellmöglichkeiten zur Anpassung an die Bausituation, auch nachträglich möglich
- Renovierungslösungen für niedrigen Fußbodenaufbau erhältlich



- ↑ Kombifix Duschelement für den Einbau vor oder in gemauerten oder betonierten Wänden.
- 65mm → Art.Nr. 457.536.00.1
  - 90mm → Art.Nr. 457.534.00.1



- ↑ Sanbloc Duschelement für Nassbau.
- 65mm → Art.Nr. 440.736.00.1
  - 90mm → Art.Nr. 440.734.00.1



- ↑ GIS Duschelement mit Wandablauf für die flexible Anbindung an das GIS System und die individuelle Raumplanung.
- 65mm → Art.Nr. 461.736.00.1
  - 90mm → Art.Nr. 461.734.00.1

# Duscentwässerung über die Vorwand.

## Passende Duschelemente für jedes Badezimmer.

**Geberit Duschelemente eignen sich für so gut wie jedes Badezimmer. Für die Modernisierung ist ein Duschelement mit niedriger Bauhöhe verfügbar.**

### Für alle gängigen Bausituationen

Durch die Einbindung in die Geberit Installationssysteme und die vielfältigen Einstellungs- und Anpassungsmöglichkeiten ist das Geberit Duschelement in den meisten Bausituationen einsetzbar, im Neubau ebenso wie in der Renovierung.

### Neue Renovierungslösung mit niedriger Bauhöhe

Die Mindestaufbauhöhe des Fußbodens liegt für das Geberit Duschelement mit Wandablauf für den Neubau bei 90 mm bis Oberkante Estrich. Speziell für die Renovierung und Modernisierung gibt es jetzt ein Duschelement mit der niedrigeren Bauhöhe von 65 mm.

### Neues Kollektorprofil für gleichmäßiges Gefälle

Mit einem optional erhältlichen Kollektorprofil für den Wandabschluss kann der Boden ohne Gefälleschnitte mit gleichmäßigem Gefälle zur Wand hin aufgebaut werden. Das Kollektorprofil sorgt zudem dafür, dass weniger Schmutz in den Siphon gelangt. Verschmutzungen, die sich am Profil sammeln, können einfach abgewischt werden.

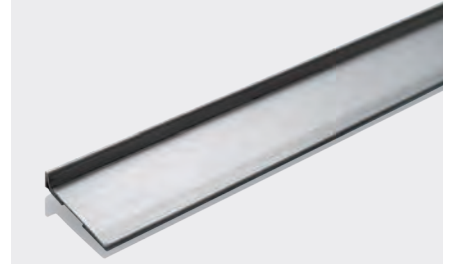
### Platzsparender Anschluss von Dusche und WC

Mit verschiedenen Kombi-Eckabzweigen macht Geberit die Anbindung des Duschelements und eines WCs an den Fallstrang einfacher und platzsparender. Statt zweier verschiedener Formstücke wird nur noch ein einziges hydraulisch optimiertes Formstück benötigt.

### Adapter für schnellen Umbau von Dusche auf Wanne

Ein Badewannen-Adapter macht einen einfachen Umbau von bodenebener Dusche auf Badewanne möglich. Damit eignet sich der Wandablauf auch für den Einsatz beispielsweise im öffentlichen Wohnungsbau oder im Mehrfamilienbereich, wo Mieterwünsche flexibel und ohne größere Umbauten erfüllt werden sollen.

**Neues Kollektorprofil für einfachere Reinigung und Bodenfläche mit gleichmäßigem Gefälle.**



**Geberit Doppelabzweige: platzsparender Anschluss von WC und Duschelement.**



**Geberit Duschelemente: vielfältige Einstellmöglichkeiten, Lösungen für Neubau und Renovierung.**





→ Das Geberit Duschelement mit Wandablauf besitzt einen hydraulisch optimierten Geruchsverschluss, der eine sehr gute Ablaufleistung trotz niedriger Bauhöhe und geringem Platzbedarf sicherstellt.



- 
- Für alle Geberit Installationssysteme verfügbar
  - Lösungen für Neubau und Renovierung
  - Zubehör für vereinfachte Fallstrang-Anbindungen
  - Set für Umrüstung auf Badewannenanschluss
  - Abwasseranschluss druckgeprüft
  - Spannungsfreier Anschluss
  - Hydraulisch optimierte Abflussleistung
  - Schallschutz nach DIN 4109
  - Geprüfte Brandschutzlösungen



← Das Duschelement ist auch für niedrige Bauhöhen in der Renovierung erhältlich. Der Abwasseranschluss ist ab Werk vormontiert und druckgeprüft.

# Mit Sicherheit eine gute Lösung.

## Hydraulisch optimierte Ablaufleistung, geprüfter Schall- und Brandschutz.

### Siphon hydraulisch optimiert

Der Siphon überzeugt durch eine hohe Ablaufleistung, in der sich das hydraulische Know-how von Geberit widerspiegelt. Der Abwasseranschluss ist druckgeprüft, drehbar und besitzt eine Kugelgelenkfunktion für einen spannungsfreien Anschluss.

### Geprüfter Schallschutz für normgerechte Installation

Die Geräusentwicklung des Geberit Duschelements ist, wie in der DIN 4109 gefordert, mit Versorgungs- und Entwässerungsleitungen gemessen. Damit sind Installateure auf der sicheren Seite, wenn es um die Einhaltung des Schallschutzes geht. Entsprechende Nachweise für unterschiedliche Bausituationen können bei Geberit angefordert werden.

### Brandschutz mit System

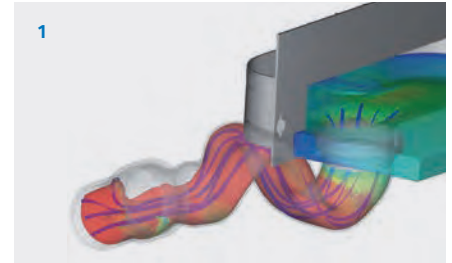
Geberit bietet umfassende Brandschutzlösungen, die auch den Duschaufbau über die Vorwandinstallation ins Gesamtsystem integrieren. Spezielle zusätzliche Brand-

schutzzeinsätze für den Siphon selbst sind deshalb nicht notwendig. Für Geberit Systemlösungen sind entsprechende Brandschutznachweise verfügbar. Mehr Infos zum Thema liefert die Geberit Kompetenzbroschüre „Brand- und Schallschutz“.

### Geprüft für Abdichtung im Verbund (AIV)

Die Kompatibilität des Geberit Duschelement-Dichtvlieses ist geprüft auf die Kompatibilität mit 18 Dichtstoffen marktüblicher Dichtsysteme. Eine Tabelle der geprüften Dichtstoffe steht auf der Geberit Website zur Verfügung. Weitere Dichtsysteme können angefragt werden.

→ [www.geberit.de/duschelement-technik](http://www.geberit.de/duschelement-technik)



1

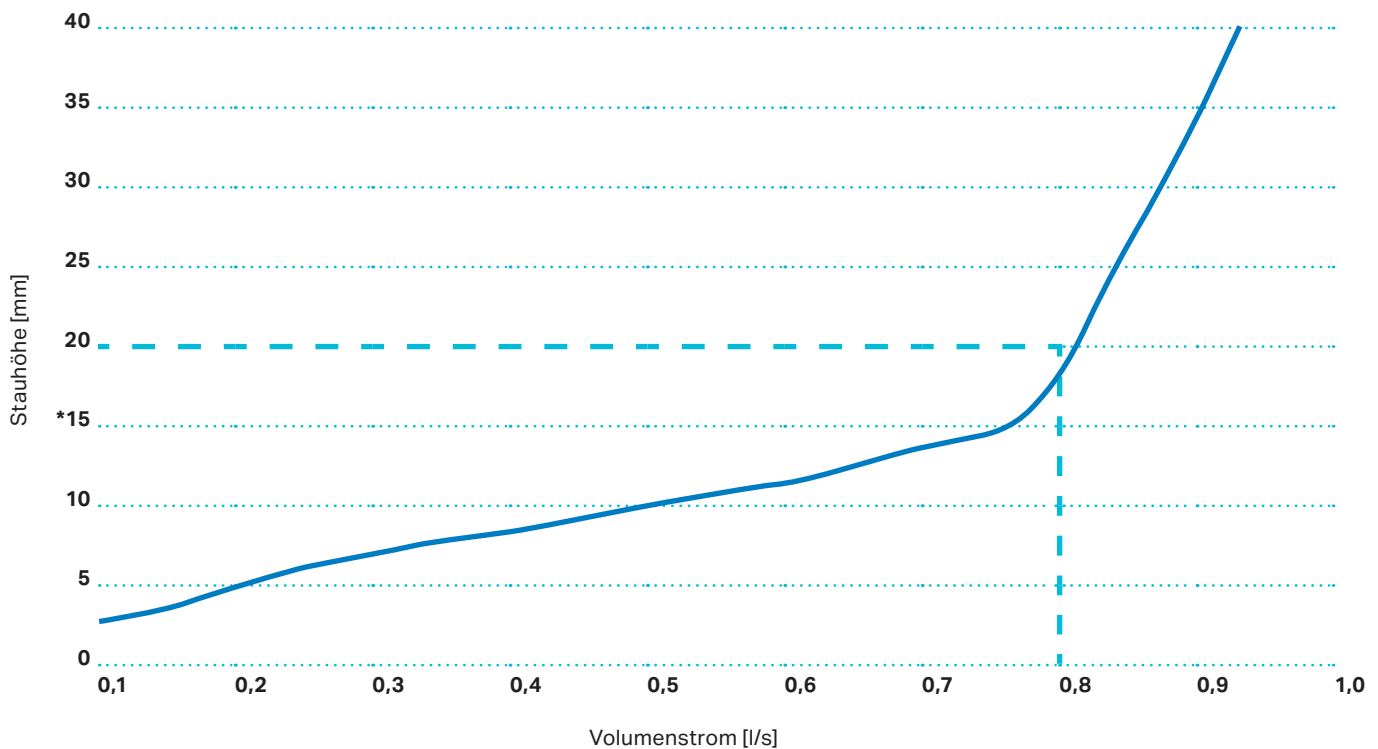


2

- 1 Strömungsoptimiert: Trotz niedriger Bauhöhe bietet der Siphon eine gute Abflussleistung.
- 2 Kostenloser Download der Geberit Kompetenzbroschüre → [www.geberit.de](http://www.geberit.de)



**Abflussleistung des Geberit Duschelements mit Wandablauf bei Siphonierhöhe 50 mm mit Anschlussstutzen DN 50/ø 50 mm (\*min. 0,8 l/s bei 20 mm Stauhöhe, gemessen in Prüfbehälter nach EN 1253)**



→ Information zu den Ablaufleistungen der Duschrinne CleanLine unter [www.geberit.de/cleanline-technik](http://www.geberit.de/cleanline-technik)

**Übersicht über getestete AIV-Systeme, geprüft mit Geberit Dichtvlies**

Lieferant/Hersteller	Folie/Vlies	Kleber/Dichtschlämme	Zubehör/Primer
1 Ardex	Ardex SK 12 TRICOM Dichtband 120	Ardex 7 S	
2 Estrahit		Kemperol 022	
3 Mapai		Mapelastic	
4 Murexin		Flüssigfolie 1 KS (120 4007)	Tiefengrund LF 1 KFL (120 5690)
5 PCI	PCI Pectape 120	PCI Lastogum	PCI Gisogrund Rapid
6 PCI		PCI Seccoral 2K Rapid	
7 PCI		Apoflex W	Epoxidgrund 390
8 Schlüter Kerdi	Schlüter-Ditra-Drain	Schlüter Kerdi-Coll	
9 Schomburg	ASO-Dichtband-2000-S	Aquafin-2K (204250-001/b)	
10 Sopro	Dichtband DB 438	Dichtschlämme Flex 1-K (DSF 523)	Grundierung GD 749
11 Sopro		Flächen Dicht FDF 525	
12 Sopro		Dichtschlämme TDS 823/2-K	

Lieferant/Hersteller	Folie/Vlies/Grundierung	PU/Epoxid	Zubehör/Primer
13 BASF		Mastertop BC325 N	Conipur TC 465 (Versiegelung)
14 Deitemann		Weber.tec Superflex D 2	
15 PCI		PCI Apoflex F (5kg)	
16 Schomburg		Aquafin-RS300 (204208-003/b)	
17 Sika		Sikalastic-1K Quick (Dichtschlämme)	Primer-10W
18 Sika		Sikafloor 300 N	Sikafloor 302 W (Versiegelung)

# Unser Sortiment.

## Ihre Wahl.

---

1

### **Geberit Duschelemente mit Wandablauf**

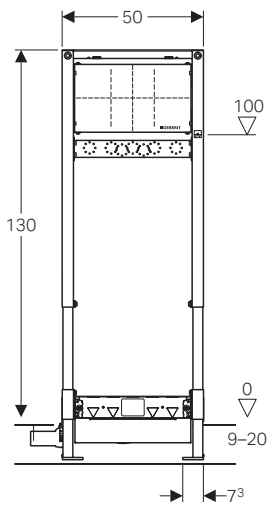
- Erhältlich für Unterputz- oder Aufputz-Armaturen
- Für alle Geberit Installationssysteme
- Designabdeckung herausnehmbar, gibt Haarsieb und Serviceöffnung zur Reinigung frei

2

### **Geberit CleanLine**

- Erhältlich in verschiedenen Designvarianten
- Zwei Größen verfügbar, ablängbar auf die gewünschte Einbaulänge
- Abdeckung mit Haarsieb zur Reinigung leicht entnehmbar





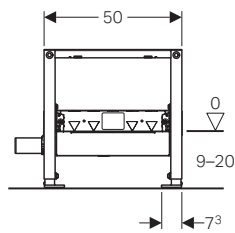
#### Geberit Duofix Element für Dusche

UP, H 130 cm, d = 50 mm, inkl. 1 Armaturenanschluss  
→ Art.Nr. 111.580.00.1

Renovationsmodell, UP, H 130 cm, d = 40 mm, inkl. 1 Armaturenanschluss  
→ Art.Nr. 111.581.00.1

AP, H 130 cm, d = 50 mm, inkl. 2 Armaturenanschlüssen  
→ Art.Nr. 111.587.00.1

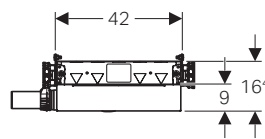
Renovationsmodell AP, H 130 cm, d = 40 mm, inkl. 2 Armaturenanschlüssen  
→ Art.Nr. 111.589.00.1



#### Geberit Duofix Element für Dusche, niedrige Bauhöhe

H 50 cm, d = 50 mm  
→ Art.Nr. 111.591.00.1

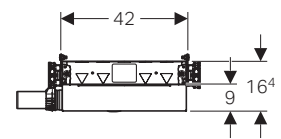
Renovationsmodell, H 50 cm, d = 40 mm  
→ Art.Nr. 111.593.00.1



#### Geberit GIS Element für Dusche

GIS d = 50 mm  
→ Art.Nr. 461.734.00.1

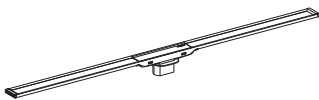
Renovationsmodell, d = 40 mm  
→ Art.Nr. 461.736.00.1



#### Geberit Sanbloc Element für Dusche

Sanbloc d = 50 mm  
→ Art.Nr. 440.734.00.1

Renovationsmodell, d = 40 mm  
→ Art.Nr. 440.736.00.1



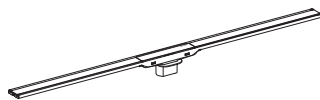
#### Geberit Duschrinne CleanLine 20

B 4,3 cm, L 30 – 90 cm, Metall dunkel/Metall gebürstet  
→ Art.Nr. 154.450.00.1

B 4,3 cm, L 30 – 90 cm, Metall poliert/Metall gebürstet  
→ Art.Nr. 154.450.KS.1

B 4,3 cm, L 30 – 130 cm, Metall dunkel/Metall gebürstet  
→ Art.Nr. 154.451.00.1

B 4,3 cm, L 30 – 130 cm, Metall poliert/Metall gebürstet  
→ Art.Nr. 154.451.KS.1



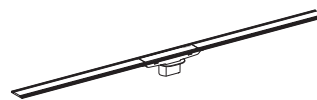
#### Geberit Duschrinne CleanLine 60

B 4,3 cm, L 30 – 90 cm, Metall dunkel/Metall gebürstet  
→ Art.Nr. 154.456.00.1

B 4,3 cm, L 30 – 90 cm, Metall poliert/Metall gebürstet  
→ Art.Nr. 154.456.KS.1

B 4,3 cm, L 30 – 130 cm, Metall dunkel/Metall gebürstet  
→ Art.Nr. 154.457.00.1

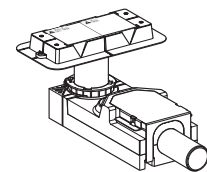
B 4,3 cm, L 30 – 130 cm, Metall poliert/Metall gebürstet  
→ Art.Nr. 154.457.KS.1



#### Geberit Duschrinne CleanLine 60 für dünne Bodenbeläge

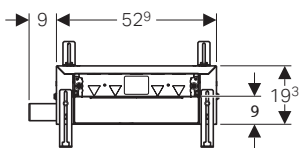
B 4,7 cm, L 30 – 90 cm  
→ Art.Nr. 154.458.00.1

B 4,7 cm, L 30 – 130 cm  
→ Art.Nr. 154.459.00.1



#### Rohbausatz zu Geberit Duschrinne CleanLine, Fußbodenaufbauhöhe ab 65 mm

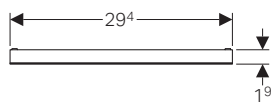
DN 40 cm, d = 40 mm, B 13 cm, L 30 cm  
→ Art.Nr. 154.152.00.1



**Geberit Kombifix Element für Dusche**

Kombifix d = 50 mm  
→ Art.Nr. 457.534.00.1

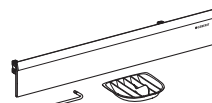
Renovationsmodell, d = 40 mm  
→ Art.Nr. 457.536.00.1



**Fertigbauset zu Geberit Wandablauf, befliesbar**

befliesbar 1-teilig  
→ Art.Nr. 154.338.00.1

befliesbar mehrteilig  
→ Art.Nr. 154.339.00.1



**Fertigbauset zu Geberit Wandablauf**

weiß-alpin  
→ Art.Nr. 154.335.11.1

glanzverchromt  
→ Art.Nr. 154.335.21.1

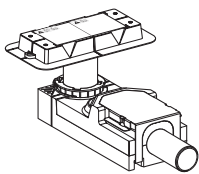
Edelstahl gebürstet  
→ Art.Nr. 154.336.FW.1

Edelstahl gebürstet, verschraubbar  
→ Art.Nr. 154.337.FW.1

Kollektorprofil zu Wandablauf für Dusche  
→ Art.Nr. 154.340.FW.1

**Geberit Badewannenanschluss zu Wandablauf für Dusche**

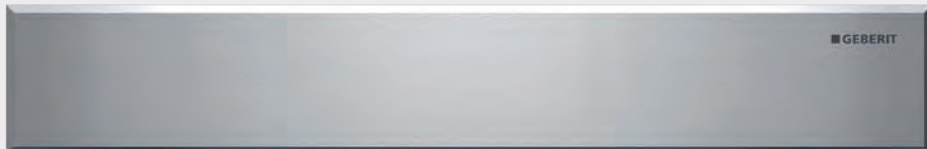
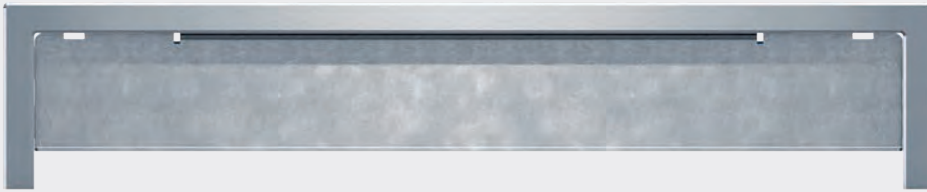
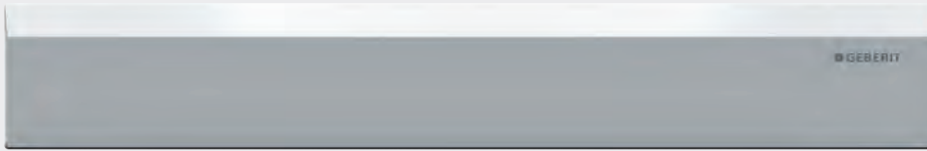
Badewannenanschluss zu Wandablauf für Dusche  
→ Art.Nr. 154.246.00.1



**Rohbauset zu Geberit Duschrinne CleanLine, Fußbodenaufbauhöhe ab 90 mm**

DN 50 cm, d = 50 mm, B 13 cm, L 30 cm  
→ Art.Nr. 154.150.00.1





↑ Der Badbenutzer sieht vom Geberit Duschelement mit Wandablauf nichts weiter als eine dezente Abdeckung an der Wand, die es in verschiedenen Gestaltungsvarianten passend zum Badstil gibt.



↑ Mit drei unterschiedlichen Profilen und passenden Designvarianten für dunkle und helle Fliesen bietet die Geberit CleanLine Duschrinne vielfältige Gestaltungsmöglichkeiten für bodenebene Duschplätze.

Geberit Vertriebs GmbH  
Theuerbachstraße 1  
88630 Pfullendorf

Geberit Technik-Telefon  
T 07552 934 1011  
F 07552 934 866  
technik-telefon@geberit.com

→ [www.geberit.de](http://www.geberit.de)



**Geberit ist eine Handwerkermarke.**

Mit dem Zeichen „Handwerkermarke Meisterklasse“ zeichnet der Zentralverband Sanitär Heizung Klima (ZVSHK) Unternehmen aus, die nach festgelegten, strengen Fachkriterien handwerksgerechte, industrielle Markenprodukte entwickeln und vertreiben. Die Handwerkermarke steht für Qualität, Zuverlässigkeit und Service und gibt Installateur, Betreiber und Nutzer mehr Sicherheit bei der Produktauswahl.

