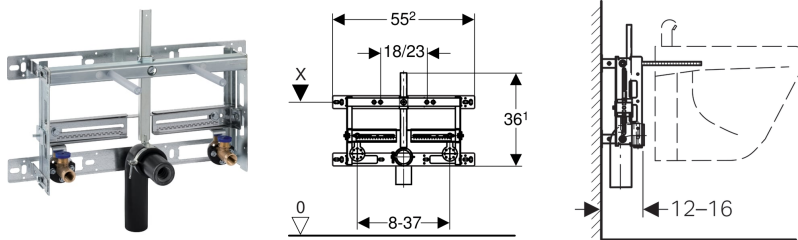


Geberit Kombifix Element für Bidet, universell



Verwendungszwecke

- Für gemauerte Wände
- Zum Einbau in teil- oder raumhohe Vorwandinstallationen
- Für Wandbidets mit Standarmatur

Eigenschaften

- Montagerahmen verzinkt
- Montagerahmen mit vier Befestigungslaschen
- Montagetiefe verstellbar, 12–16 cm
- Befestigungsabstand Wandbidet 18 oder 23 cm
- Bidetbefestigung höhenverstellbar

- Befestigung für Anschlussbogen höhenverstellbar und schalldämmt
- Armaturenbefestigungen breiten- und höhenverstellbar

Lieferumfang

- 2 Anschlusswinkel Rp 1/2" / R 1/2", MF-fähig
- 2 Schalldämmunterlagen
- 2 Dämmhülsen
- Anschlussbogen aus PE-HD, ø 50 mm
- Dichtung ø 44 / 32 mm
- 2 Gewindestangen M12
- Befestigungsmaterial

Art.-Nr.	VE1	VE2
457.530.00.1	1 St.	30 St.



- Anschließbare Bidetkeramiken finden Sie im Anhang oder unter www.geberit.de

Erstellt mit Geberit Online Produktkatalog - 07/01/2019