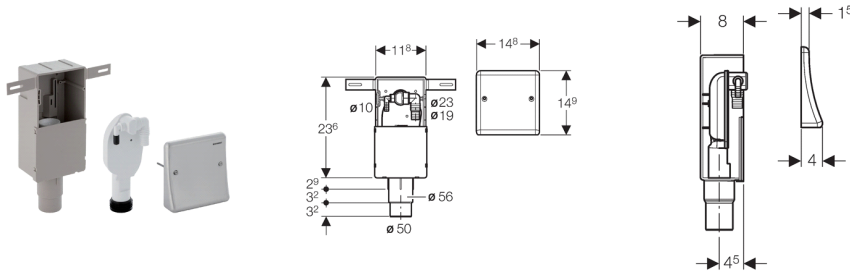


**Geberit UP-Geruchsverschluss für Geräte, mit zwei Anschlüssen, Wandeinbaukasten und Abdeckplatte**



**Verwendungszwecke**

- Zum verdeckten Einbau
- Zum Anschließen von Waschmaschinen und Kondensattrocknern (in Turmanordnung)
- Zur UP-Montage

**Eigenschaften**

- Güteüberwacht nach EN 274-3
- Abdeckplatte aus Edelstahl
- UP-Geruchsverschluss zur Reinigung herausnehmbar
- Kunststoff

**Lieferumfang**

- Abdeckplatte
- Winkelschlauchtülle aus PP, ø 10 mm
- Winkelschlauchtülle aus PP, ø 19 / 23 mm
- Wandeinbaukasten
- Bauschutz
- Befestigungsmaterial

**Artikel**

Art.-Nr.	d, ø [mm]	VE3 [St.]	VE2 [St.]	VE1 [St.]
152.233.00.1	50 - 56	60	10	1