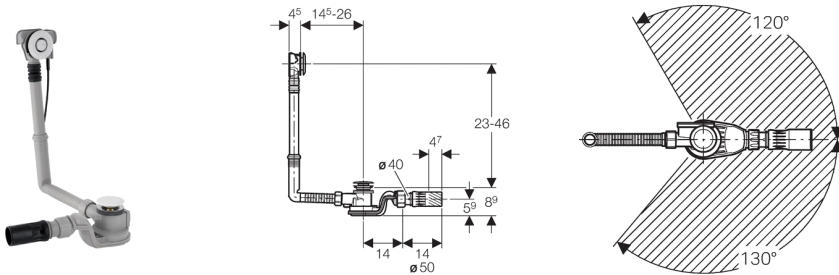


**Geberit Badewannenablauf mit Druckbetätigung PushControl, d52, mit Fertigbauset**



**Verwendungszwecke**

- Für Bade- und Duschwannen mit Ventilloch ø 52 mm
- Für Badewannen aus Stahl, Kunststoff oder Guss
- Für Badewannen in Standardgröße

**Eigenschaften**

- Güteüberwacht nach EN 274-3
- Wannebündige Druckbetätigung
- Mit Überlauf
- Überlaufkopf ausgerichtet befestigbar
- Doppelseitige Dichtungen an Ab- und Überlauf

**Technische Daten**

Ablaufleistung	1 l/s
Überlaufleistung	0,65 l/s
Sperrwasserhöhe	50 mm

**Lieferumfang**

- Fertigbauset
- Ablaufventil
- Geruchsverschluss
- Anschlussstutzen aus PE-HD, ø 50 mm, mit Kugelgelenk
- Bauschutz
- Befestigungsmaterial

**Artikel**

Art.-Nr.	Oberfläche	VE3 [St.]	VE2 [St.]	VE1 [St.]
150.750.21.1	hochglanz- verchromt	80	10	1