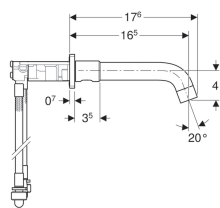
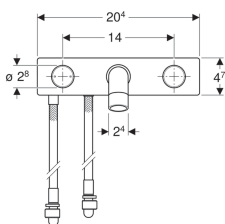


Geberit ONE Waschtischarmatur rundes Design, Wandmontage, Zweigriffmischer, für Unterputzfunktionsbox



Beispielbild

Verwendungszwecke

- Zur Entnahme von Leitungswasser
- Zum Einbau in Geberit Installationselemente für Geberit ONE Waschtisch und Geberit ONE Wandarmatur
- Zum Anschließen von Kalt- und Warmwasser
- Für Beplankungsdicken 10–60 mm

Eigenschaften

- Armaturengruppe I nach DIN 4109
- Zweigriffmischer
- Betätigungsgriff links für Temperatureinstellung, Betätigungsgriff rechts für Volumeneinstellung
- Volumenstrombegrenzung durch Strahlregler
- Mit integriertem Rückflussverhinderer

Technische Daten

| | |
|---------------------------------------------|-----------------------------------|
| Betriebsdruck | 50-1000 kPa |
| Differenzdruck KW/WW | ≤ 150 kPa |
| Maximaler Prüfdruck Wasser | 1600 kPa |
| Maximaler Prüfdruck Luft / Inertgas | 300 kPa |
| Umgebungstemperatur | 1–40 °C |
| Lagertemperatur | -20 – +70 °C |
| Maximale Wassertemperatur | 60 °C |
| Maximale Wassertemperatur kurzzeitig | 90 °C |
| Durchfluss bei 300 kPa | 5 l/min |
| Berechnungsdurchfluss | 0.07 l/s |
| Mindestfließdruck für Berechnungsdurchfluss | 50 kPa |
| Werkstoff | Messing / Messing verchromt |

Lieferumfang

- Waschtischarmatur
- Ventilblock mit Anschlussschläuchen
- Befestigungsmaterial

Zusätzlich zu bestellen

- Geberit Element für Geberit ONE Waschtisch, für Geberit ONE Wandarmatur

| Art-Nr. | Farbe / Oberfläche |
|--------------|---------------------|
| 116.460.21.1 | hochglanz-verchromt |