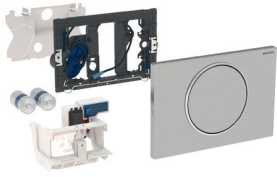


**Geberit WC-Steuerung mit elektronischer Spülauslösung, Batteriebetrieb, 1-Mengen-Spülung, Betätigungsplatte Sigma10, für Stützklappgriff, Funk**

---

**Verwendungszwecke**

- Zur manuellen Fernauslösung von Geberit Sigma UP-Spülkästen 12 cm über Stützklappgriffe mit Funktaster
- Für barrierefreies Bauen geeignet

**Eigenschaften**

- Spülauslösung über Stützklappgriff, drahtlos, Funk
- Mit Geberit Betätigungsplatten für 1-Mengen-Spülung und Spül-Stopp-Spülung oder Geberit Abdeckplatte kombinierbar
- Batterien in geschlossenem Batteriefach im Spülkasten
- Mit verwechslungssicherer Steckverbindung
- Funktionen mit Geberit Service-Handy einstellbar und abfragbar
- Elektrische Hebevorrichtung selbstkalibrierend

**Technische Daten**



Batterietyp	LR20
Betriebsspannung	3 V DC
Funkfrequenz	868,4 MHz
Funkreichweite	10 m
Intervallspülung Einstellbereich	1–168 h
Intervallspülung Werkseinstellung	168 h


**Lieferumfang**

- Betätigungsplatte Sigma10
- Befestigungsrahmen
- Schutzplatte
- Lagerbock mit Servomotor und Hebevorrichtung, vormontiert
- Steuerelektronik mit Funkempfänger
- 2 Alkali-Batterien LR20, je 1,5 V
- Drückerstange
- Befestigungsmaterial

## Artikel

Art.-Nr.	Farbe	Werkstoff	VE1 [St.]
115.869.SN.5	Edelstahl gebürstet/poliert/gebürstet	Edelstahl	1

-  Nicht geeignet für Geberit UP-Spülkästen bis Ende 2001, Geberit UP-Spülkästen DuofixPur, KombifixPur, Delta
-  Die Distanz zwischen UP-Spülkasten und Netztransformator darf maximal 1,7 m betragen

Der Abstand vom Sender darf innerhalb eines Raums 10 m nicht überschreiten 

Kann mit Geberit Funktaster für elektronische Spülauslösungen (Art.-Nr. 241.568.00.1) kombiniert werden

## Zubehör

- Geberit Service-Handy