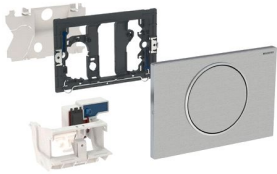


Geberit WC-Steuerung mit elektronischer Spülauslösung, Netzbetrieb, 1-Mengen-Spülung, Betätigungsplatte Sigma10, für Stützklappgriff, Funk



Verwendungszwecke

- Zur manuellen Fernauslösung von Geberit Sigma UP-Spülkästen 12 cm über Stützklappgriffe mit Funktaster
- Für barrierefreies Bauen geeignet

Eigenschaften

- Spülauslösung über Stützklappgriff, drahtlos, Funk
- 1-Mengen-Spülung über Betätigungsplatte auslösbar
- Abdeckplatten und Spül-Stopp-Betätigungsplatten montierbar
- Mit Geberit Betätigungsplatten für 1-Mengen-Spülung und Spül-Stopp-Spülung oder Geberit Abdeckplatte kombinierbar
- Externes Netzteil
- Betrieb mit Kleinspannung, keine Netzspannung im Spülkasten
- Mit verwechslungssicherer Steckverbindung
- Funktionen mit Geberit Service-Handy einstellbar und abfragbar
- Elektrische Hebevorrichtung selbstkalibrierend
- Betätigungsplatte verschraubbar

Technische Daten



Nennspannung	85–240 V AC
Netzfrequenz	50–60 Hz
Betriebsspannung	4,1 V DC
Funkfrequenz	868,4 MHz
Funkreichweite	10 m
Intervallspülung Einstellbereich	1–168 h
Intervallspülung Werkseinstellung	168 h



Lieferumfang

- Betätigungsplatte Sigma10
 - Befestigungsrahmen
 - Schutzplatte
 - Lagerbock mit Servomotor und Hebevorrichtung, vormontiert
 - Steuerelektronik mit Funkempfänger
 - Drückerstange
 - Befestigungsmaterial
- Nicht enthalten:
- Rohbauset, zu Geberit WC-Steuerungen mit elektronischer Spülauslösung

Artikel

Art.-Nr.	Farbe	Werkstoff	VE1 [St.]
115.867.SN.5	Edelstahl gebürstet/poliert/gebürstet	Edelstahl	1

-  Nicht geeignet für Geberit UP-Spülkästen bis Ende 2001, Geberit UP-Spülkästen DuofixPur, KombifixPur, Artline, Kappa, Omega, Delta
-  Die Distanz zwischen UP-Spülkästen und Netztransformator darf maximal 1,7 m betragen

 Der Abstand vom Sender darf innerhalb eines Raums 10 m nicht überschreiten 

Kann mit Geberit Funktaster für elektronische Spülauslösungen (Art.-Nr. 241.568.00.1) kombiniert werden

Zubehör

- Geberit Service-Handy