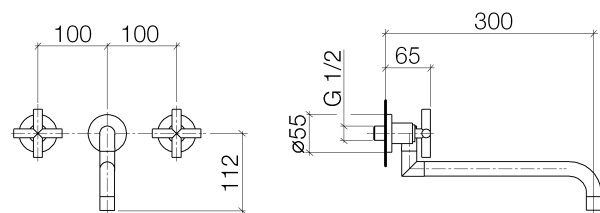




### Produktspezifikationen

#### Bausatz-Endmontage

- Ausladung 300 mm
- schwenkbarer Auslauf
- 2x Keramik-Oberteil 1/2", mit ablängbarer Spindel
- Durchfluss max. 7 l/min bei 3 bar Fließdruck
- bleifrei



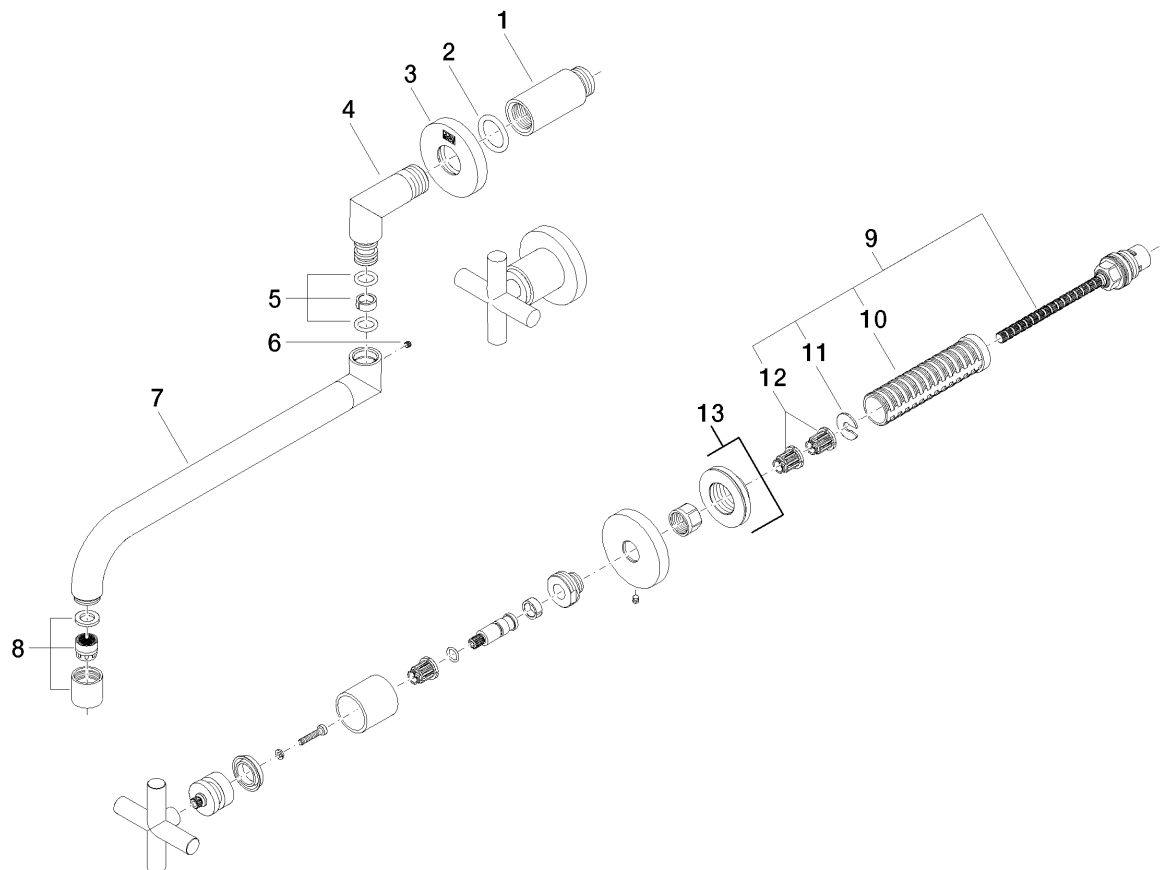
#### Oberflächen

- Cyprum 36818892-49

#### Benötigtes Zubehör

- UP-Körper, Stichmaß 200 mm; 3571397090
- UP-Körper, Stichmaß 200 mm; 3570797090
- UP-Körper, Stichmaß 200 mm; 3571497090
- UP-Körper, Stichmaß 200 mm; 3571297090

**Explosionszeichnung**



**Bestellmenge**

<b>Nr.</b>	<b>Artikelnummer</b>	<b>Benennung</b>	<b>Verbaumenge</b>
<b>1</b>	0924030811090	Verlaengerung	1
<b>2</b>	09141002690	Dichtung	1
<b>3</b>	092722503ff	Rosette	1
<b>4</b>	09110301310ff	Anschluss	1
<b>5</b>	9014150200090	Dichtungssatz	1
<b>6</b>	09311103890	Stift	1
<b>7</b>	04282507910ff	Auslauf	1
<b>8</b>	90230101900ff	Luftsprudler	1
<b>9</b>	0490031570090	Oberteil	2
<b>10</b>	09184007790	Huelse	2
<b>11</b>	09160102690	Ring	2
<b>12</b>	09121200290	Rastbuchse	4
<b>13</b>	36310892ff	Anschluss	2

**Durchflussdiagramm**

