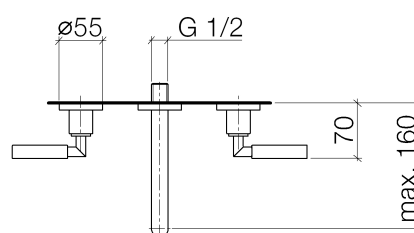
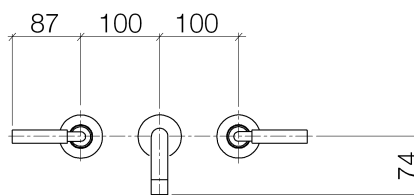




### Produktspezifikationen

#### Bausatz-Endmontage

- **Ausladung 160 mm**
- starrer Auslauf 1/2"
- Luftsprudler M 18 x 1 – IG
- 2x xControl Keramik-Oberteil 1/2", mit ablängbarer Spindel
- Durchfluss max. 7 l/min
- bleifrei
- Schubrosetten  $\varnothing$  55 mm
- Hahnverlängerung 1/2", 50 mm



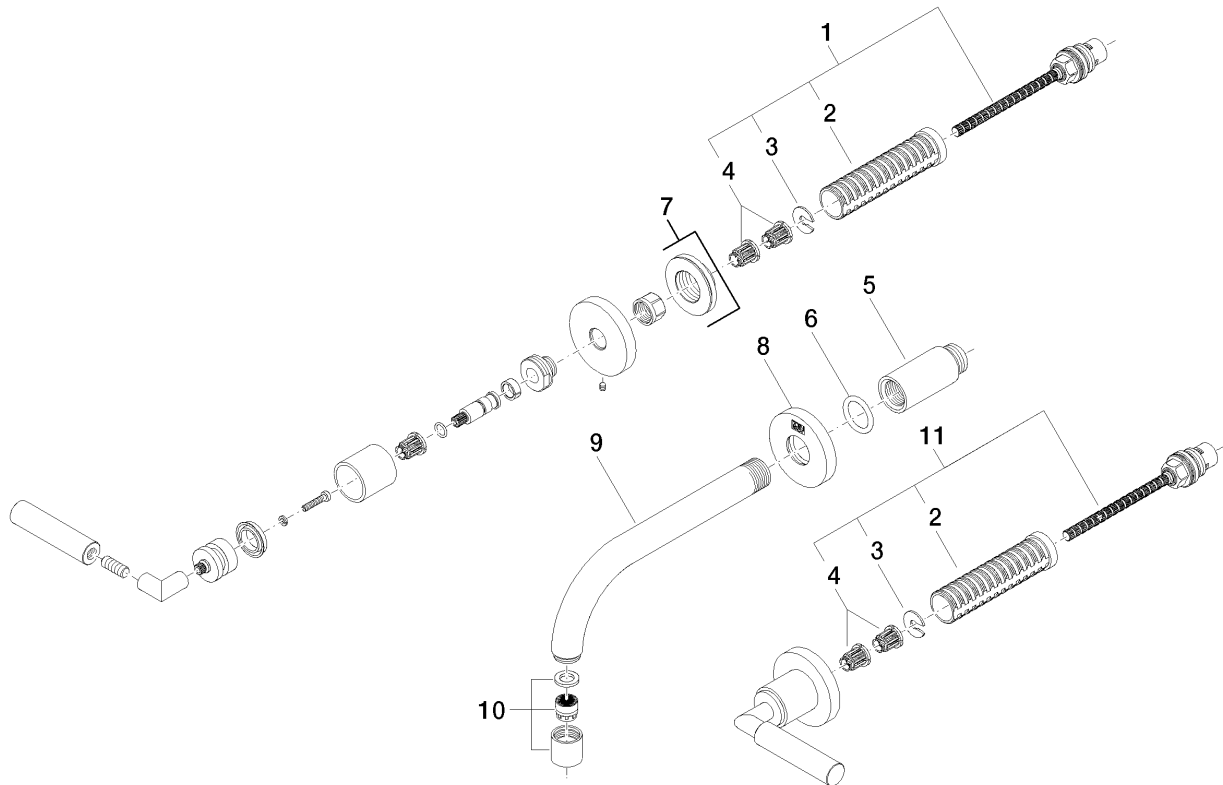
### Oberflächen

- |                |             |
|----------------|-------------|
| • chrom        | 36707882-00 |
| • platin matt  | 36707882-06 |
| • platin       | 36707882-08 |
| • weiß matt    | 36707882-10 |
| • schwarz matt | 36707882-33 |

### Benötigtes Zubehör

- UP-Körper, Stichmaß 100 mm; 3570797090
- UP-Körper, variable Positionierung; 3571297090

**Explosionszeichnung**



**Bestellmenge**

<b>Nr.</b>	<b>Artikelnummer</b>	<b>Benennung</b>	<b>Verbaumenge</b>
1	0490031560090	Oberteil	1
2	09184007790	Huelse	2
3	09160102690	Ring	2
4	09121200290	Rastbuchse	4
5	0924030811090	Verlaengerung	1
6	09141002690	Dichtung	1
7	36310882ff	Anschluss	2
8	092722503ff	Rosette	1
9	04282208910ff	Auslauf	1
10	90230101900ff	Luftsprudler	1
11	0490031570090	Oberteil	1

**Durchflussdiagramm**

