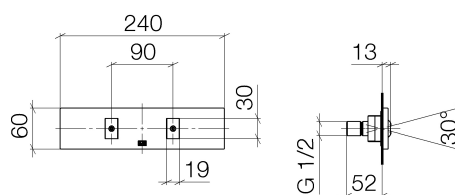


Produktspezifikationen

- druckvoller Flachstrahl
- vertikaler Strahl
- Strahl verstellbar
- Abdeckplatte 240 x 60 mm
- Anschluss 1/2"

Lieferbar ab 4. Quartal 2017.



Oberflächen

- | | |
|----------------|-------------|
| • chrom | 36513979-00 |
| • platin matt | 36513979-06 |
| • schwarz matt | 36513979-33 |

Benötigtes Zubehör

- UP-Wandeinbaukasten; 35 206 970