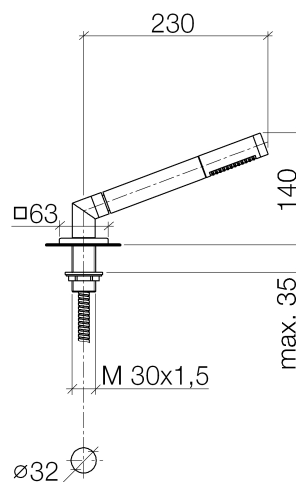




### Produktspezifikationen

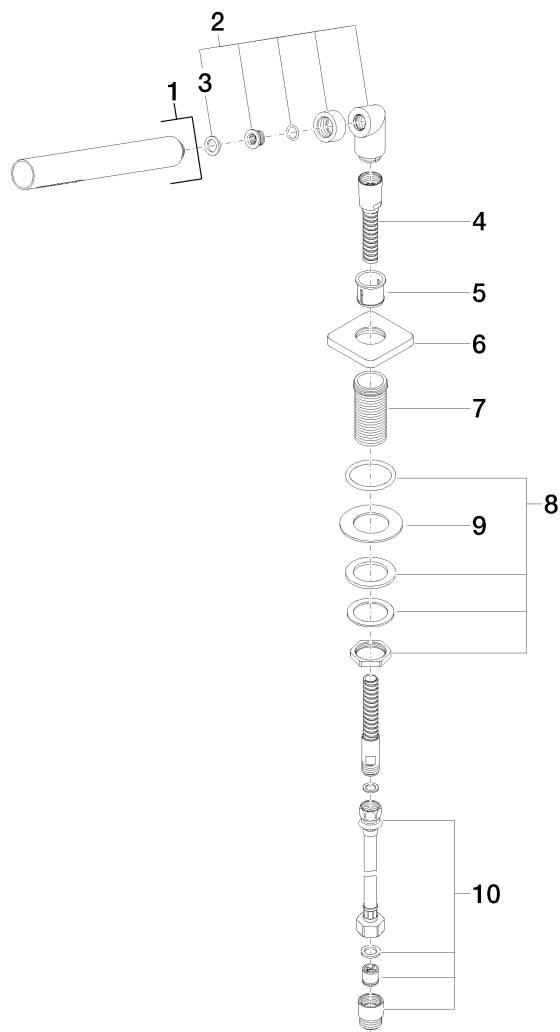
- Stabhandbrause mit Antikalk-System und Rückflussverhinderer
- Bohrungsdurchmesser 32 mm
- Metall-Brauseschlauch 2250 mm, verchromt, zweiteilig (500 mm Druckschlauch + 1750 mm Brauseschlauch mit drehbarem Konus)
- Rosette 63 x 63 mm
- 20°-Bogen 1/2" x 1/2"
- Schlauchdurchführung
- Durchfluss max. 7,6 l/min



### Oberflächen

- |               |             |
|---------------|-------------|
| • chrom       | 27702710-00 |
| • platin matt | 27702710-06 |

**Explosionszeichnung**



**Bestellmenge**

<b>Nr.</b>	<b>Artikelnummer</b>	<b>Benennung</b>	<b>Verbaumenge</b>
<b>1</b>	28013979ff	Brause	1
<b>2</b>	04240418700ff	Nippel	1
<b>3</b>	09142000290	Dichtung	1
<b>4</b>	28322970ff	Schlauch	1
<b>5</b>	09184008590	Huelse	1
<b>6</b>	092771007ff	Rosette	1
<b>7</b>	093001090-07	Huelse	1
<b>8</b>	0423100324690	Befestigungssatz	1
<b>9</b>	09301106090	Scheibe	1
<b>10</b>	1250597090	Schlauch	1

**Durchflussdiagramm**

