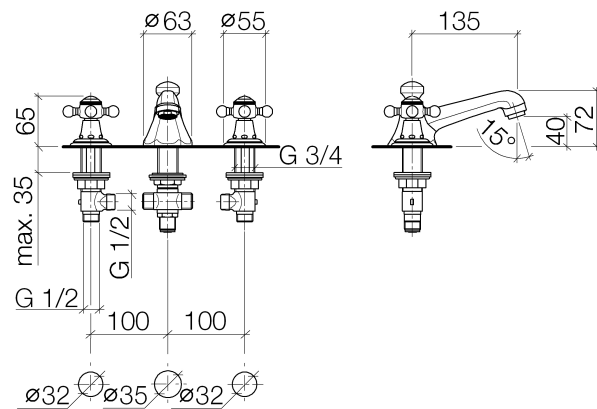




### Produktspezifikationen

- **Ausladung 135 mm**
- Luftsprudler M 24 x 1 – AG
- Armaturenhöhe 70 mm
- Höhe bis Luftsprudler 40 mm
- Seitenventile mit 2x xControl Keramik-Oberteil 1/2"
- 2x Druckschlauch 1/2" x 1/2" x 300 mm eingeschraubt
- Quetschverschraubungen
- **Ablaufgarnitur 1 1/4"**
- Durchfluss max. 7 l/min
- bleifrei

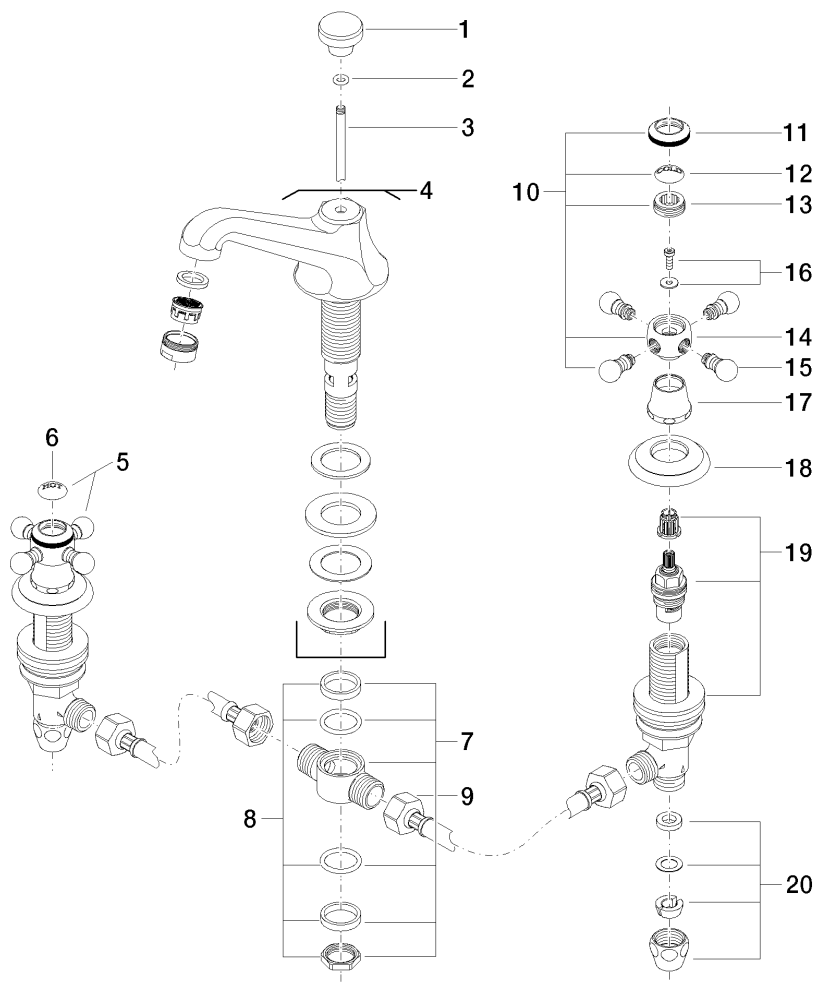
Bei schmalen Stand- bzw. Halbsäulen bitte Druckschläuche 12 507 970 90 bestellen.



**Oberflächen**

- chrom 20700360-00
- platin matt 20700360-06
- platin 20700360-08
- messing 20700360-09

**Explosionszeichnung**



**Bestellmenge**

<b>Nr.</b>	<b>Artikelnummer</b>	<b>Benennung</b>	<b>Verbaumenge</b>
1	092036030ff	Griff	1
2	09141006290	Dichtung	1
3	093109004ff	Zugstange	1
4	13700380ff	Auslauf	1
5	04203600207ff	Griff ( hot )	1
6	09260101190	Zubehoer	1
7	0417110201090	Verteiler	1
8	9023100120090	Dichtungssatz	1
9	1250197090	Schlauch	2
10	04203600206ff	Griff ( cold )	1
11	092036005ff	Griff	2
12	09260101090	Zubehoer	1
13	09208300690	Griff	2
14	092036002ff	Griff	2
15	092036004ff	Griff	8
16	0430300290090	Befestigungssatz	2
17	092102055ff	Haube	2
18	092735001ff	Rosette	2
19	9017110405190	Seitenteil	2
20	04233004000ff	Verschraubung	2
21	04110100100ff	Ablaufgarnitur	1

### Durchflussdiagramm

