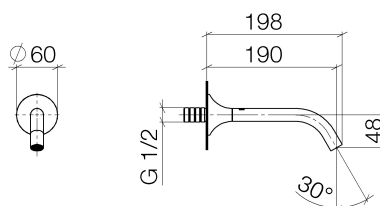




Produktspezifikationen

- **Ausladung 190 mm**
- starrer Auslauf
- runder luftangereicherter Strahl
- Bohrungsdurchmesser 37 mm
- Rosette Ø 60 mm
- Anschluss 1/2"
- Steckanschluss-Montage
- Durchfluss max. 5,7 l/min
- bleifrei

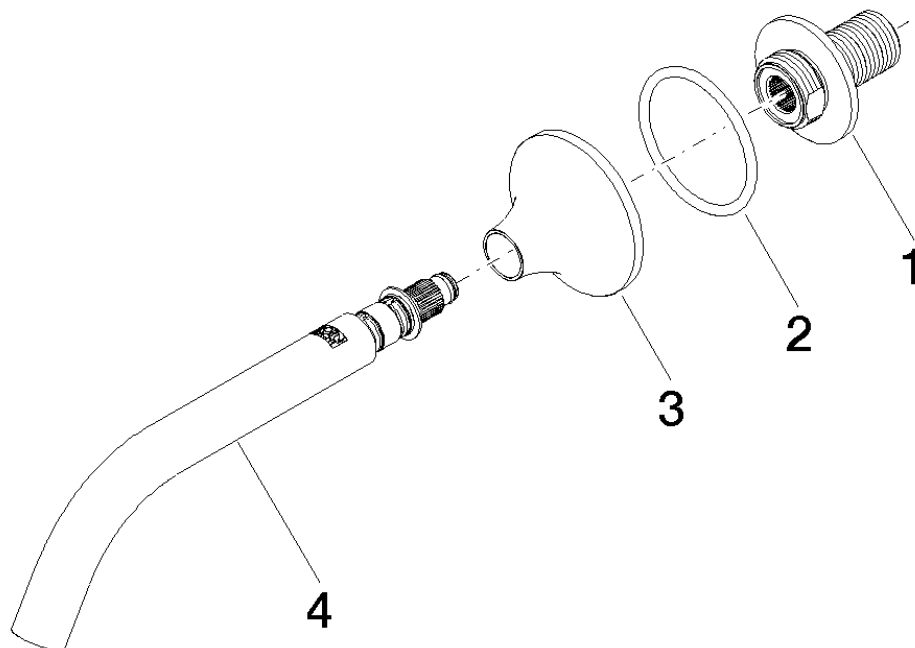




Oberflächen

- chrom 13800809-00
- platin matt 13800809-06
- 13800809-99

Explosionszeichnung





Bestellmenge

Nr.	Artikelnummer	Benennung	Verbaumenge
1	09240326990	Scheibe	1
2	09141008490	Dichtung	1
3	092780011ff	Rosette	1
4	90282231000ff	Auslauf	1

Durchflussdiagramm

