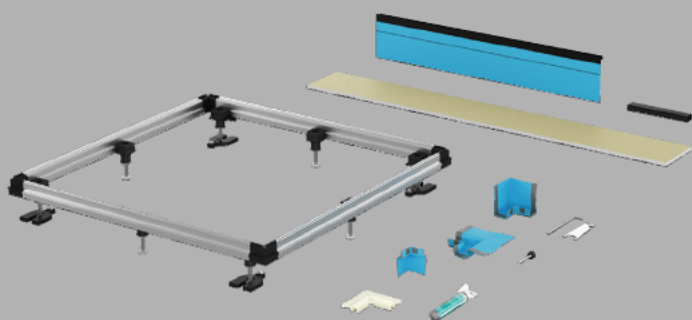
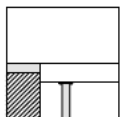


Einbausystem Universal

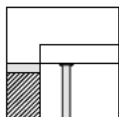
Installation System Universal



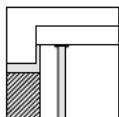
BETTE



Bodengleich
Flush-to-floor



**Nahezu
Bodengleich**
Almost
flush-to-floor



**Erhöht mit
Fliesensockel**
Raised with
a tiled plinth

Das System für alle Fälle.
The system for any case.

Geeignet für alle Duschflächen sowie die extrem flachen Duschwannen BetteUltra. Einbau wahlweise bodeneben, nahezu bodeneben oder mit Fliesensockel.

- einfache und sichere Montage
- flexible Anpassung an bauliche Gegebenheiten
- Die im Lieferumfang enthaltenen Dichtkomponenten bieten höchsten Schutz vor Durchfeuchtungsschäden
- Verstellbereich von 67 - 205 mm
- einfaches Ausrichten von oben
- Dusche bleibt dauerhaft revisionsfähig
- Höhenverstellbare Füße mit M10 Gewinde
- Schalungshilfen aus Polypropylen
- Keine Spezialschrauben nötig

Suitable for all shower areas and the ultra flat shower trays BetteUltra.

Choice of flush-to-floor, almost flush-to-floor or with a tiled plinth.

- Safe and easy installation
- Flexible adaptation to structural conditions
- The sealing components that are included in the delivery offer maximum protection against moisture damage
- Adjustment range 67 - 205 mm
- Easy to align from above
- Shower can be inspected at any time
- Height-adjustable feet with M10 thread
- Casing aids in polypropylene
- No special screws required

Montagevideo:

Installation film:

➤ bette.de/de/service/videos

➤ bette.de/en/service/videos

Kombinierbar mit:
Combinable with:
BetteFloor
BetteFloor Side
BetteUltra



Nur 20 dB(A)
Schallbelastung
DIN 4109
Noise level only
20 dB(A)
as per DIN 4109



Wasserdicht
ETAG 022
DIN 18534
ÖNORM B 3407
Waterproof
ETAG 022
DIN 18534