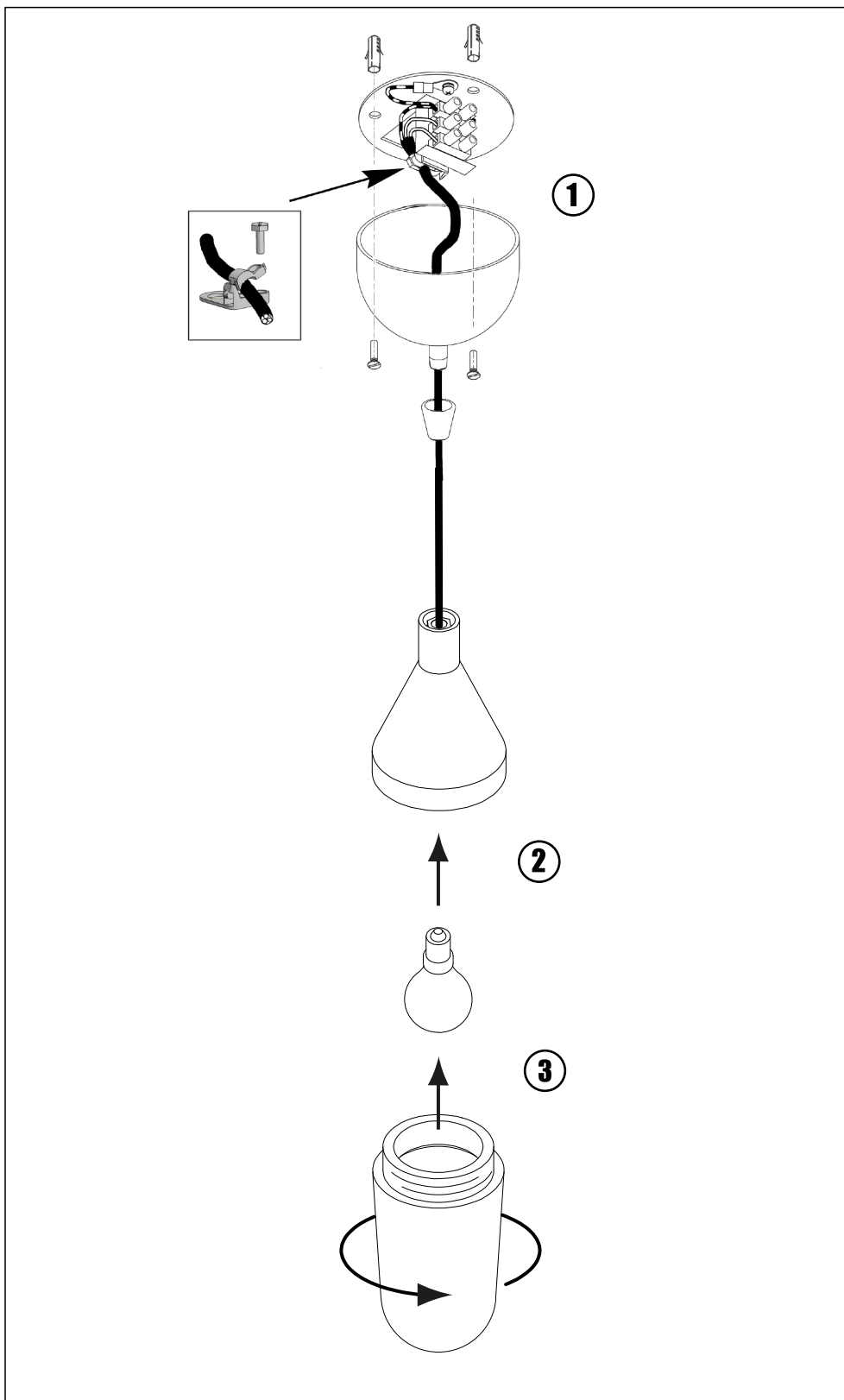


ISTRUZIONI PER IL MONTAGGIO
MOUNTING INSTRUCTIONS
INSTRUCTION POUR LE MONTAGE
MONTAGEANLEITUNG


O luce S.r.l.


Via Brescia, 2 - 20097 San Donato Milanese (Mi) - Italia
 Tel. +39 2 9849 1435 - Fax +39 2 9849 0779
 http://www.oluca.com - e-mail : info@oluca.com

1180 - 1 x max 15W LED (E27) ↑ 30 cm Ø 10 cm



IT - Per la sicurezza elettrica ed il corretto montaggio della lampada seguire la sequenza delle immagini. **Disinserire la rete di alimentazione prima di intervenire sulla lampada.** Per pulire la lampada non usare detergenti abrasivi.
EN - For electrical safety and a correct lamp assembly, follow the sequence of the pictures. **Cut off the electrical current before any intervention on the lamp.** Do not use abrasive detergents when cleaning the lamp.
FR - Pour la sécurité électrique et un montage correct de la lampe, suivre la séquence des images. **Débrancher le courant électrique avant d'intervenir sur la lampe.** Ne pas employer de détergents abrasifs pour nettoyer la lampe.
DE - Zwecks der elektrischen Sicherheit und zur korrekten Montage, die Reihenfolge der Abbildungen verfolgen. **Vor Handhabung der Lampe, elektrischen Strom ausschalten.** Keine ätzenden Reinigungsmittel zum Säubern der Lampe verwenden.

 **CLASSE I - CLASS I - CLASSE I - KLASSE I**
 Terra • Ground • Terre • Sicherheitserdunh

 **IT** - Il simbolo indica l'ideoneità degli apparecchi al montaggio diretto su superfici normalmente infiammabili.
EN - The symbol indicates the suitability of fixtures to be mounted directly on normally infammable surfaces.
FR - Le symbole indique que les appareils sont indiqués pour être monté directement sur des surfaces normalement inflammables.
DE - Das Symbol zeigt an, ob die Geräte dazu geeignet sind, auf normal entflammaren Oberflächen angebracht zu werden.


 **IT** - Questo prodotto non deve essere smaltito come un rifiuto municipale misto, effettuare una raccolta separata.
EN - This product must not be discarded as the responsibility of the City sanitation, it must be gathered together separately and discarded.
FR - Ce produit ne doit pas être mis avec les ordures municipales, il faut effectuer un ramassage séparé.
DE - Dieses Produkt darf nicht als Gemeindekehricht entsorgt werden. Entsorgung muss getrennt erfolgen.

fig. 1