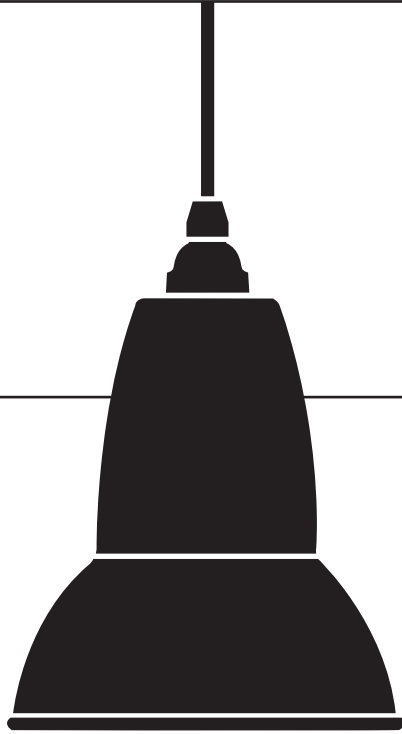


ANGLEPOISE®

Original 1227™ | Designed by George Carwardine



Original 1227™
Pendant

**IMPORTANT SAFETY INSTRUCTIONS TO REDUCE THE RISK OF FIRE,
ELECTRIC SHOCK OR INJURY TO PERSONS.
PLEASE READ IN CONJUNCTION WITH THOSE PROVIDED IN THE
JUNCTION BOX MOUNTING KIT.**

- Light bulb is replaceable – see instructions.
- Indoor use only.
- Do not look directly at the illuminated bulb.
- Keep lamp away from materials that may be flammable.
- If the power supply cord is damaged, it must be replaced by a service agent or qualified technician to avoid any hazard.

**WARNING – IDENTIFY ELECTRICAL, GAS AND PLUMBING LINES BEFORE
INSTALLATION**

- Before cutting, drilling or hammering please verify their location. If needed, contact an electrician, plumber or service person.

CAUTION - PRODUCT DAMAGE MAY OCCUR

- Never attempt to disassemble or alter the product in any way not instructed by this manual.

**CONSIGNES DE SÉCURITÉ IMPORTANTES POUR RÉDUIRE LE RISQUE
D'INCENDIE, DE DÉCHARGE ÉLECTRIQUE OU DE BLESSURE.
VEUILLEZ LIRE CES INSTRUCTIONS EN CONJONCTION AVEC CELLES
FOURNIES AVEC LE KIT DE MONTAGE DU BOÎTIER DE RACCORDEMENT.**

- Ampoule remplaçable - voir les instructions.
- Utilisation en intérieur uniquement.
- Ne pas regarder directement l'ampoule allumée.
- Gardez la lampe à l'écart de matériaux pouvant s'enflammer.
- Si le cordon d'alimentation est endommagé, il doit être remplacé par un technicien qualifié pour éviter tout danger.

**AVERTISSEMENT - REPÉREZ LES CIRCUITS D'ALIMENTATION
ÉLECTRIQUE, EN GAZ ET EN EAU AVANT L'INSTALLATION**

- Avant de couper, de percer ou d'utiliser un marteau, veuillez vérifier leur emplacement. Si nécessaire, contactez un électricien, un plombier ou un technicien.

ATTENTION - LE PRODUIT RISQUE D'ÊTRE ENDOMMAGE

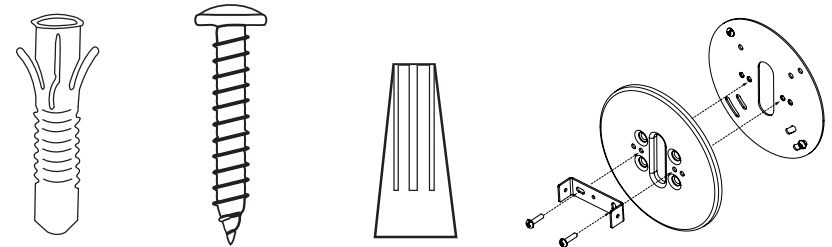
- Ne tentez jamais de démonter ou de modifier le produit d'une façon non prévue par ce manuel.

SAVE THESE INSTRUCTIONS / CONSERVEZ CES INSTRUCTIONS

Original 1227™ Pendant

ASSEMBLY PARTS & TOOLS:

Your Anglepoise® comes supplied with everything you need to assemble and install your product. The assembly parts and tools you'll find in the box are:



2 x 100214
Rawl Plug

2 x 100215
Wall Screw

3 x 100992
UL Wire
Connector

1 x
U.S. Junction
Box Mounting
Kit

PARTS NOT TO SCALE

BULB INFORMATION:

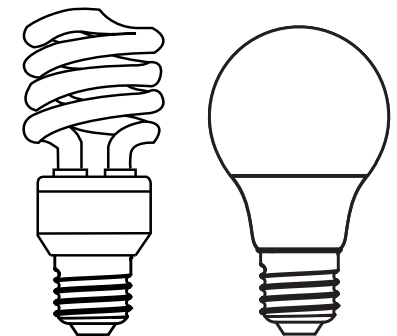
We recommend using either an E26 CFL or E26 LED bulb in your product with a color temperature of 2700K. This color temperature is suitable for most applications.

If you require a different light output you can use an alternative bulb.

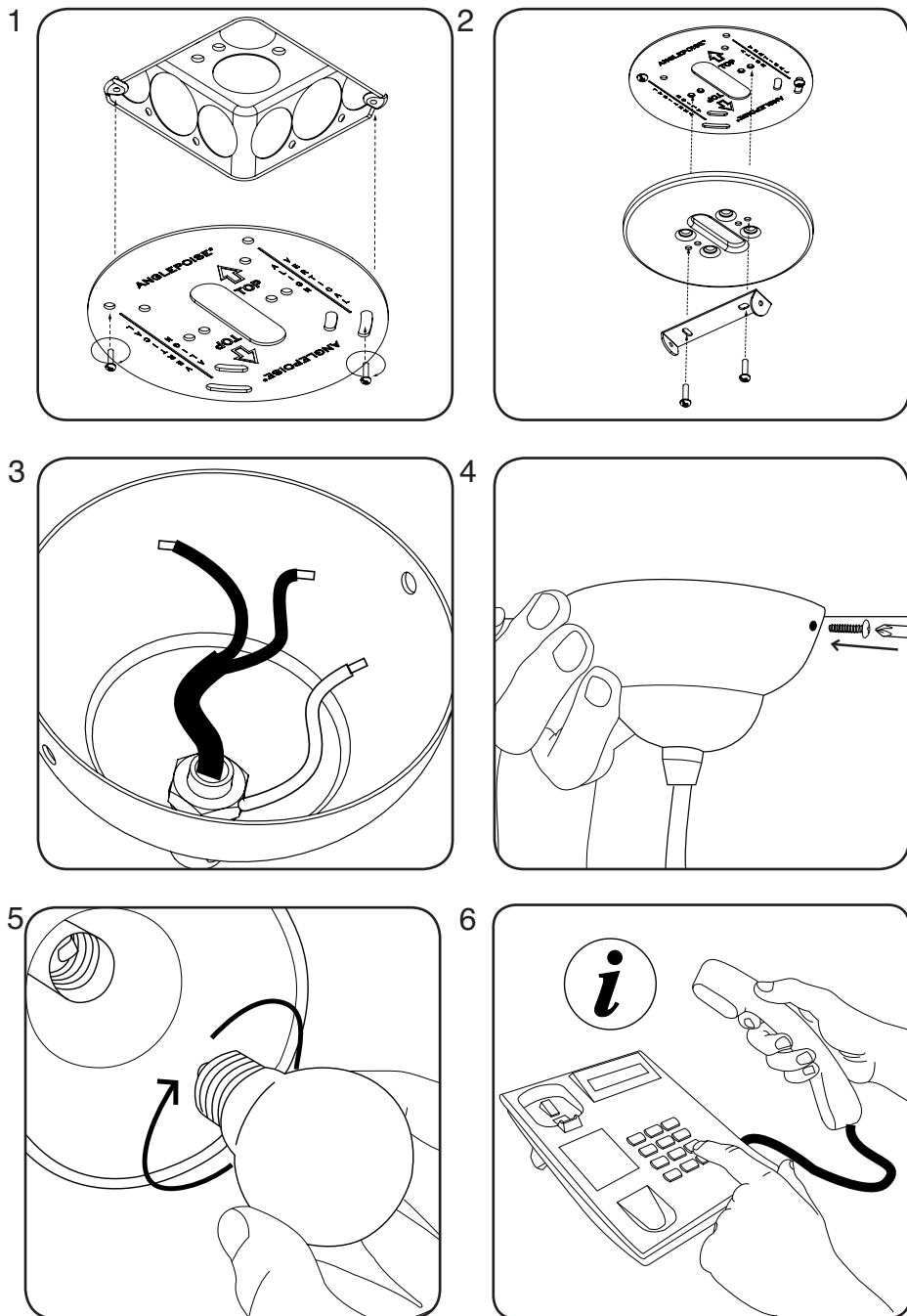
Important:

You must not use a bulb which exceeds the maximum wattage indicated inside the shade.

Vous ne devez pas utiliser une ampoule qui dépasse la puissance maximale indiquée à l'intérieur de l'abat-jour.



INSTALLATION:



INSTRUCTIONS:

1. Screw the mounting kit backplate to junction box using two of the screws provided.
2. Take the bracket provided in the Anglepoise Pendant Light and use the remaining screws to attach the bracket and frontplate to the backplate.
3. To connect the product to the mains please use a qualified electrician. Hardwiring should always be undertaken by a professional. THIS PRODUCT MUST BE EARTHED.
4. Place the ceiling rose over the bracket being careful not to trap any wires. Attach to the bracket using the screws provided.
5. Screw in bulb.
6. If you require further information please contact Anglepoise.

MAINTENANCE

Prior to cleaning or maintenance, always switch off and disconnect from the electricity supply and allow the shade to cool.

Repairs and the replacement of damaged cables or electrical parts should only be carried out by a qualified electrician, an authorised distributor or by Anglepoise® Ltd.

Your product should only be used in a dry indoor environment.

It is essential that any replacement bulb does not exceed the maximum wattage indicated inside the shade.

QUALITY AND SAFETY

This product is marked to demonstrate conformity with relevant directives.

The minimum operating distance from illuminated objects and surfaces is 8".

Rated Voltage 100V-127V AC / 50-60Hz.

INSTRUCTIONS D'ASSEMBLAGE:

1. Vissez le panneau arrière au boîtier mural à l'aide de deux des vis fournies.
2. Prenez le support fournis avec le luminaire suspension Anglepoise et utilisez les vis restantes pour fixer celui-ci et le panneau avant au panneau arrière.
3. Pour connecter la suspension au courant électrique, faites appel à un électricien qualifié. Les travaux électriques doivent toujours être effectués par des ouvriers qualifiés. CETTE SUSPENSION DOIT ETRE CONNECTEE A LA TERRE.
4. Fixer la rose sur le support de fixation au moyen des vis prévues à cet effet en prenant soin de ne pas coincer de câble entre la rose et le plafond.
5. Vissez l'ampoule.
6. Si vous avez besoin d'aide, n'hésitez pas à contacter Anglepoise.

ENTRETIEN

Avant toute opération de nettoyage ou d'entretien, éteignez et débranchez toujours la lampe. Laissez refroidir l'abat-jour.

La réparation ou le remplacement de câblages électriques endommagés ne doit jamais être entreprise par quelqu'un d'autre qu'un électricien qualifié, un membre de l'équipe Anglepoise® ou un de ses représentants agréés.

Votre produit ne doit être utilisé qu'à l'intérieur et dans un endroit sec.

Il est indispensable que toute ampoule de remplacement ne soit pas d'une puissance supérieure à la puissance maximum indiquée sur l'étiquette apposée sur l'intérieur de l'abat-jour.

QUALITE ET SECURITE

Ce produit est conçu dans le respect des règles applicables en vigueur. Il porte la marque ce qui prouve sa conformité aux directives concernées.

La distance minimale entre les objets et surfaces éclairés et la lampe est de 8".

Tension nominale : 100V-127V AC / 50-60Hz.

INSTALLATION:

1. Schrauben Sie die Rückwand mit zwei der mitgelieferten Schrauben an die Wanddose.
2. Nehmen Sie die mitgelieferte Klammer vom Anglepoise Pendelleuchte und befestigen Sie mit den übrigen Schrauben die Klammer und Frontplatte an der Rückwand.
3. Bitte lassen Sie das Produkt von einem ausgebildeten Elektriker an die Stromquelle anschließen. Die Verkabelung darf nur durch eine Fachkraft erfolgen. DIESES PRODUKT MUSS GEERDET WERDEN.
4. Montieren Sie die Deckenblende über der Halteklammer. Achten Sie darauf, keine Kabel zu knicken. Befestigen Sie die Blende mit den beigelegten Schrauben an der Klammer.
5. Schrauben Sie die Glühbirne ein.
6. Wenn sie hilfe brauchen, bitte zögern sie nicht sich mit Anglepoise in verbinding zu setzen.

WARTUNG

Vor der Reinigung oder Wartung sollte die Lampe immer ausgeschaltet und von der Stromversorgung getrennt werden. Lassen Sie den Lampenschirm abkühlen. **Reparaturen und Ersatz von beschädigten Kabeln sollten nur von einem ausgebildeten Elektriker, Anglepoise® Ltd. oder einem autorisierten Vertreter ausgeführt werden.**

Ihr Produkt sollte nur in trockenen Innenräumen verwendet werden. Bitte beachten Sie, dass Ersatzbirnen die maximale Wattzahl nicht überschreiten dürfen, die auf dem Lampenschirm angegeben ist.

QUALITÄT UND SICHERHEIT

Dieses Produkt entspricht den relevanten Normen und ist entsprechend gekennzeichnet. Der Mindestabstand zu beleuchteten Objekten und Oberflächen beträgt 8". Nominalspannung 100V-127V AC / 50-60Hz.

INSTRUCCIONES:

1. Atornille la chapa posterior a la lámpara con los dos destornilladores proporcionados.
2. Coja el soporte provisto en la lámpara colgante Anglepoise y use los tornillos sobrantes para unir el soporte y la chapa anterior con la chapa posterior.
3. Para conectar el producto a la corriente, por favor contrate a un electricista cualificado. El cableado siempre debería ser realizado por un profesional. ESTE PRODUCTO DEBE CONTAR CON TOMA DE TIERRA.
4. Sitúe la roseta de techo por encima del soporte con la precaución de no dejar atrapado ningún cable. Únala al soporte con los tornillos suministrados.
5. Enrosque la bombilla.
6. Si necesita más información contacto Anglepoise.

MANTENIMIENTO

Antes de limpiarla o realizar tareas de mantenimiento, desconecte y desenchufe siempre el aparato de la toma de corriente. Además, deje enfriar la pantalla.

La reparación y la sustitución de cables dañados solo deberían estar efectuadas por un electricista cualificado, Anglepoise® Ltd o un representante autorizado.

Solo debería utilizarse el producto en un entorno seco y en interiores. Es esencial que las bombillas de repuesto no superen el voltaje máximo indicado en la pantalla.

CALIDAD Y SEGURIDAD

Este producto lleva una marca que demuestra su conformidad con las normas pertinentes.

La distancia mínima de funcionamiento desde objetos y superficies iluminados es de 8".

Voltaje nominal: 100V-127V AC / 50-60Hz.

ISTRUZIONI:

1. Fissare il fondello alla scatola da incasso utilizzando due delle viti in dotazione.
2. Prendete il supporto fornito in dotazione con la lampada a sospensione Anglepoise e fissatelo con il pannello frontale al pannello posteriore utilizzando le viti rimanenti.
3. Rivolgersi a un elettricista qualificato per eseguire il collegamento del prodotto alla rete elettrica. I collegamenti elettrici devono essere sempre eseguiti da un professionista. QUESTO PRODOTTO NECESSITA DI COLLEGAMENTO A TERRA.
4. Posizionare il rosone sulla staffa, facendo attenzione a non sovrapporlo ad alcun cavo. Attaccare il rosone alla staffa utilizzando le viti fornite in dotazione.
5. Avvitare la lampadina.
6. Se bisogno di ulteriori informazioni contattare Anglepoise.

MANUTENZIONE

Prima di procedere alla pulizia o alla manutenzione del prodotto, spegnerlo, staccare la spina dalla presa elettrica e lasciare che il paralume si raffreddi.

Gli interventi di riparazione o di sostituzione di cavi danneggiati devono essere effettuati esclusivamente da un elettricista qualificato, da Anglepoise® Ltd o da un suo rappresentante autorizzato.

Il prodotto deve essere utilizzato al coperto e in un ambiente asciutto.

È molto importante che qualsiasi lampadina di ricambio non ecceda la potenza massima indicata all'interno del paralume.

QUALITÀ E SICUREZZA

Questo prodotto è contrassegnato per dimostrarne la conformità alle direttive applicabili.

La distanza operativa minima dagli oggetti illuminati è di 8".

Tensione nominale: 100V-127V AC / 50-60Hz.

PRODUCT WARRANTY:

For warranty information, please visit:

UK & International: www.anglepoise.com/warranty

US & Canada: us.anglepoise.com/warranty

NEWSLETTER:

Sign up to the Anglepoise® newsletter for the latest news and updates at:

UK & International: www.anglepoise.com/newsletter

US & Canada: us.anglepoise.com/newsletter

DOWNLOADS:

For news, technical information, CAD files, images and the latest Anglepoise® brochure, please visit:

files.anglepoise.com

CONTACT:



UK Headquarters:

Anglepoise Ltd
A10 Railway Triangle
Walton Road
Farlington
Hampshire
England
PO6 1TN



UK & International:

+44 (0) 2392 224450

North & South America:

+1 (888) 5193225

www.anglepoise.com

technical@anglepoise.com

Find @Anglepoise On

