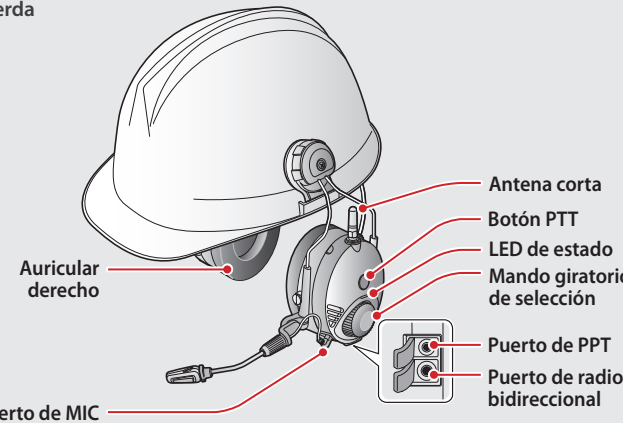


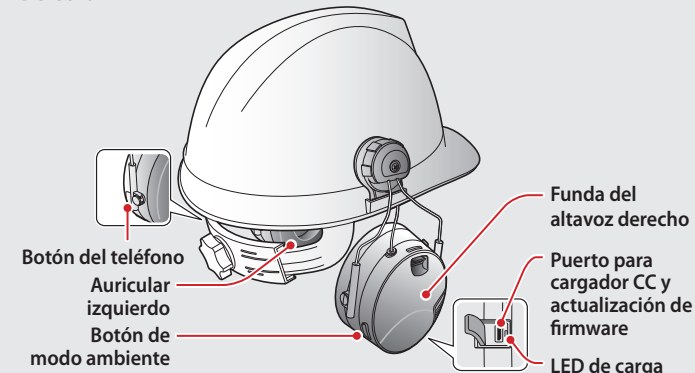
PREPARACIÓN

Conocimiento del diseño de los auriculares

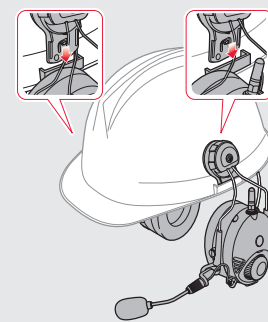
Izquierda



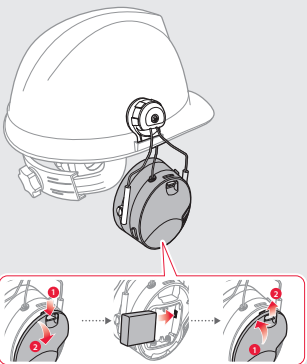
Derecha



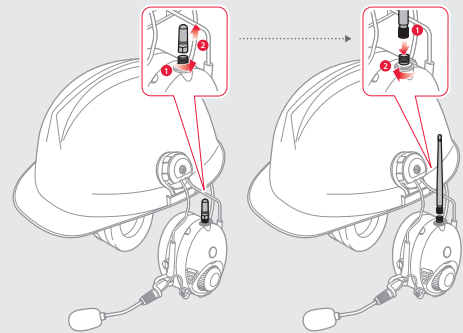
Instalación de los auriculares



Instalación de la batería

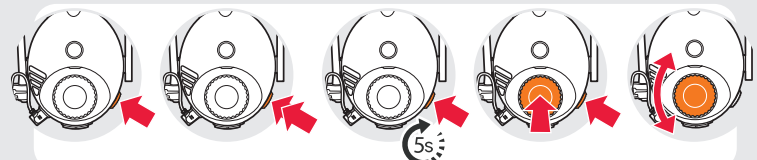


Sustitución de la antena



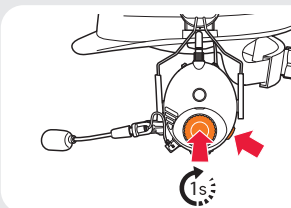
FUNCIONAMIENTO BÁSICO

Manejo de los botones



Pulse el botón
Pulse dos veces el botón
Mantenga el botón presionado durante 5 segundos
Presione los dos botones al mismo tiempo
Gire el Mando giratorio de selección

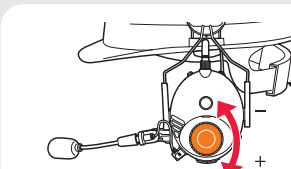
Encendido/apagado de los auriculares



ENCENDIDO Oirá unos pitidos ascendentes.
 "Hola"
APAGADO Oirá unos pitidos descendentes.
 "Adiós"

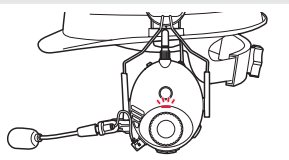
Mantenga presionados simultáneamente el mando giratorio de selección y el botón del teléfono durante 1 segundo para encender o apagar los auriculares.

Ajuste del volumen



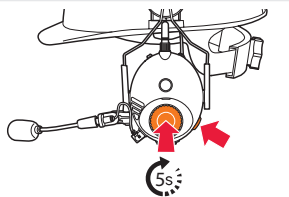
Oirá un pitido cuando el volumen alcance el nivel máximo o mínimo.

Comprobación del nivel de batería



Parpadeando 70~100 %
Parpadeando 30~70 %
Parpadeando 0~30%

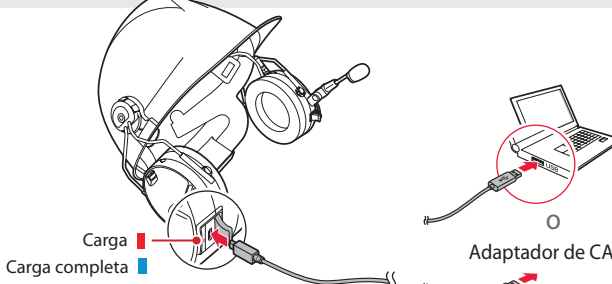
Encienda los auriculares y compruebe el nivel de la batería a través del LED de estado.



"Alto" 70~100 %
 "Medio" 30~70 %
 "Bajo" 0~30%

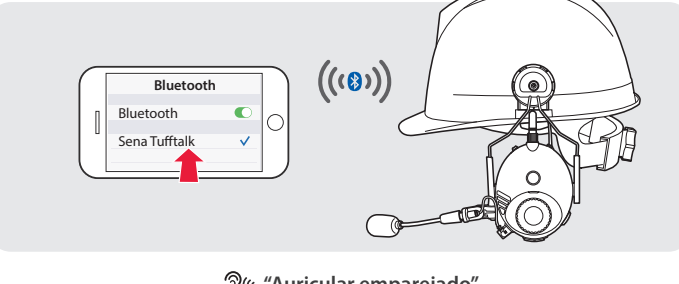
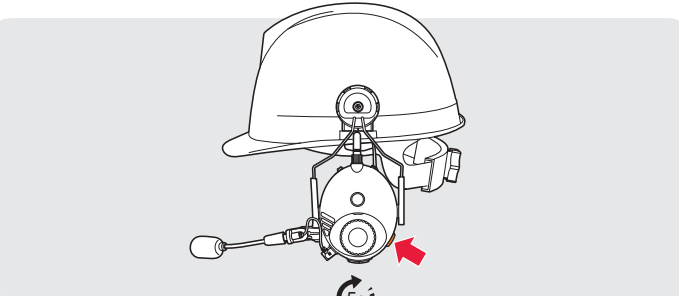
O mantenga presionado el mando giratorio de selección y el botón del teléfono durante 5 segundos más cuando se enciendan los auriculares. Oirá un triple pitido y una instrucción de voz.

Carga de la batería



EMPAREJAMIENTO

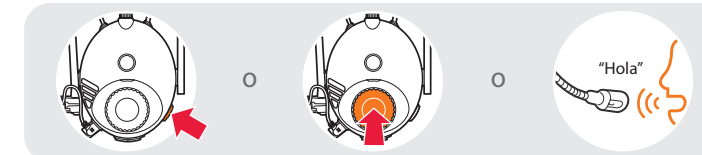
Emparejamiento con dispositivos móviles: teléfono, música



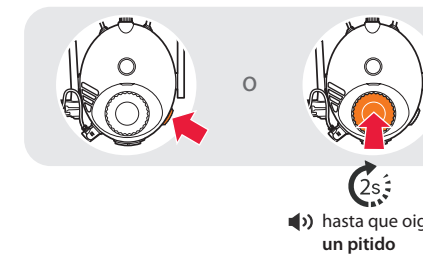
Uso de las características del teléfono

Después del emparejamiento...

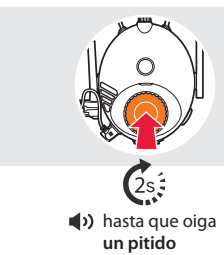
Respuesta a llamadas



Finalización de llamadas



Rechazo de llamadas

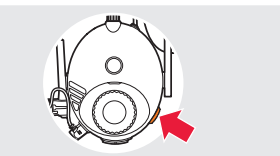


Realización de llamadas

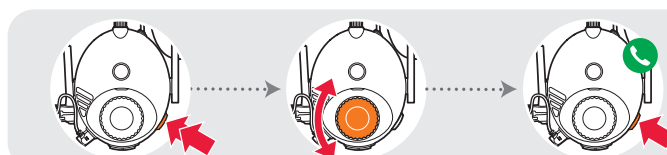
Uso del teclado del teléfono



Uso del marcador de voz



Uso de la Marcación rápida



Oirá un pitido.
 "Marcación rápida"

Menú de voz
• Rellamada
• Marcación rápida 1
• Marcación rápida 2
• Marcación rápida 3
• Cancelar

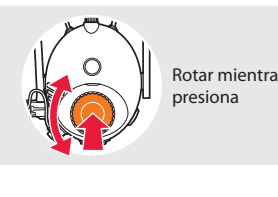
Reproducción de música

Después del emparejamiento...

Reproducción o detención de la música



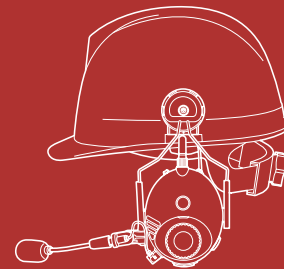
Seguimiento hacia delante o hacia atrás



TUFFTALK

Guía de inicio rápido

Sistema de comunicación Bluetooth® industrial



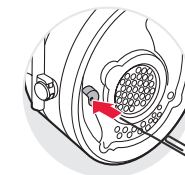
SOLUCIÓN DE PROBLEMAS

Restaurar

Si desea restablecer el Tufftalk a la configuración predefinida de fábrica, mantenga pulsado el **Botón del teléfono** durante 10 segundos. Pulse el **mando giratorio de selección**. Los auriculares restaurarán automáticamente la configuración predeterminada y se apagarán.

Restablecimiento tras un fallo

Si el Tufftalk no funciona correctamente por algún motivo, pulse el botón de restablecimiento ubicado debajo del auricular izquierdo.



ACCESORIOS DE CABLES OPCIONALES

TUFFTALK-A0110

Cable de radio de 2 vías para conector de pin-doble Kenwood

TUFFTALK-A0111

Cable de radio de 2 vías para conector de pin-doble Motorola

TUFFTALK-A0112

Cable de radio de 2 vías para conector de pin-único Motorola

TUFFTALK-A0113

Cable de radio de 2 vías para conector de pin-doble Icom

TUFFTALK-A0114

Cable de radio de 2 vías para conector de pin-único Yaesu

TUFFTALK-A0115

Cable de radio de 2 vías para conector de pin-doble Midland

TUFFTALK-A0116

Cable de radio de 2 vías con extremo abierto

TUFFTALK-A0117

Cable de radio de 2 vías con tipo recto para conector de pin-doble Midland o Icom



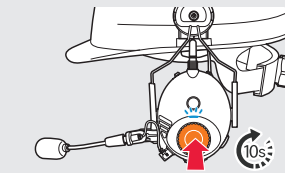
Sena Technologies, Inc.

Apoyo al cliente: senaindustrial.com

Puede descargar la versión completa del manual y ver otros productos Sena en el sitio web de Sena: senaindustrial.com.

CONFIGURACIÓN

Método 1) Uso de los auriculares



Oirá un doble pitido.
«Configuración»

Método 2) Uso de Sena Device Manager

Conecte los auriculares al ordenador con un cable USB. Inicie Sena Device Manager y haga clic en CONFIG. DISP. para ajustar la configuración de los auriculares.

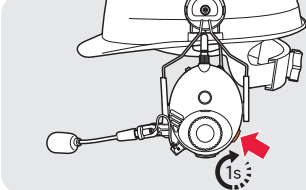
Para obtener más información sobre la descarga de Sena Device Manager, consulte el folleto que se incluye en el paquete.

Método 3) Uso de la aplicación Sena Industrial

1. Descargue en su smartphone la aplicación Sena Industrial para Android o iPhone desde Google Play o la tienda App Store. Para obtener más información, consulte senaindustrial.com.
2. Empareje su smartphone con los auriculares.
3. Ejecute la aplicación Sena Industrial. Deslice la pantalla hacia la derecha y pulse **Configuración** para configurar los ajustes de los auriculares.

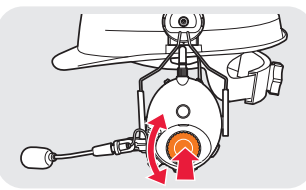
RADIO

Encendido/apagado de la radio FM



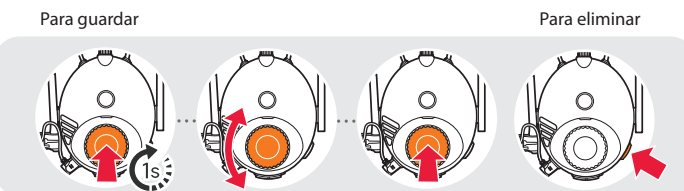
Oirá un doble pitido.
«FM activado» o «FM desactivado»

Búsqueda de emisoras



Rotar mientras se presiona

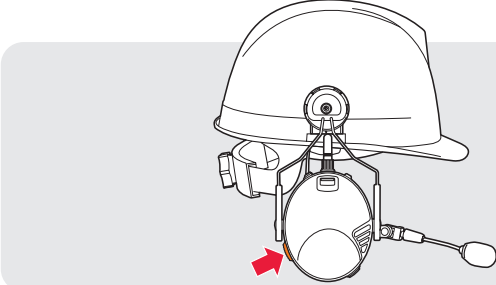
Guardado o eliminación de emisoras



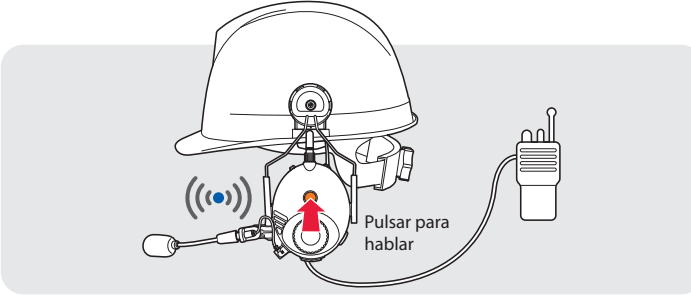
Para guardar: «Preconfiguración (#)»
Para eliminar: «Eliminar preconfiguración (#)»

FUNCIONES ÚTILES

Activación/desactivación del modo Ambiente



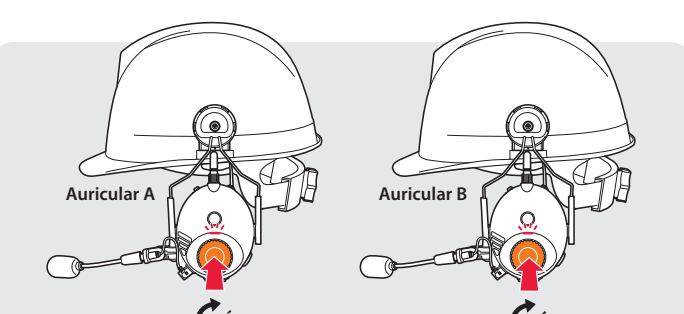
Uso de la radio bidireccional integrada



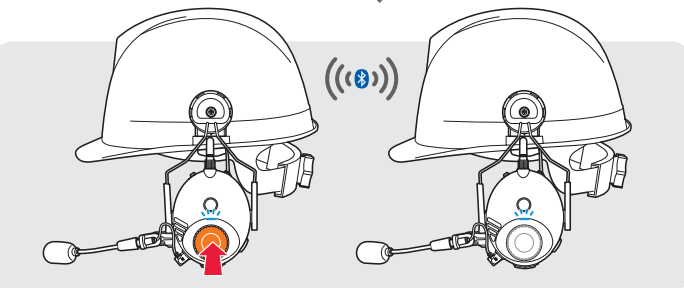
En primer lugar, conecte el cable de la radio bidireccional a los auriculares.

INTERCOMUNICADOR

Emparejamiento con otros auriculares



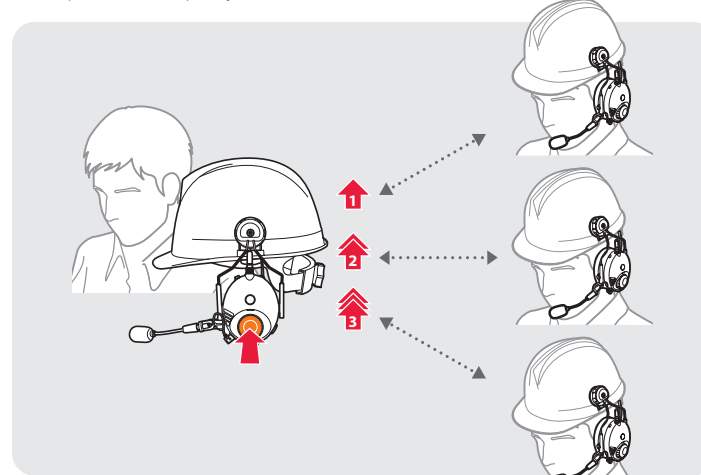
«Emparejamiento de intercomunicador»



Siga los pasos anteriores para realizar el emparejamiento con dos o más auriculares.

Uso del intercomunicador

Después del emparejamiento...



Puede iniciar o finalizar una conversación a través del intercomunicador de dos vías con cada auricular.