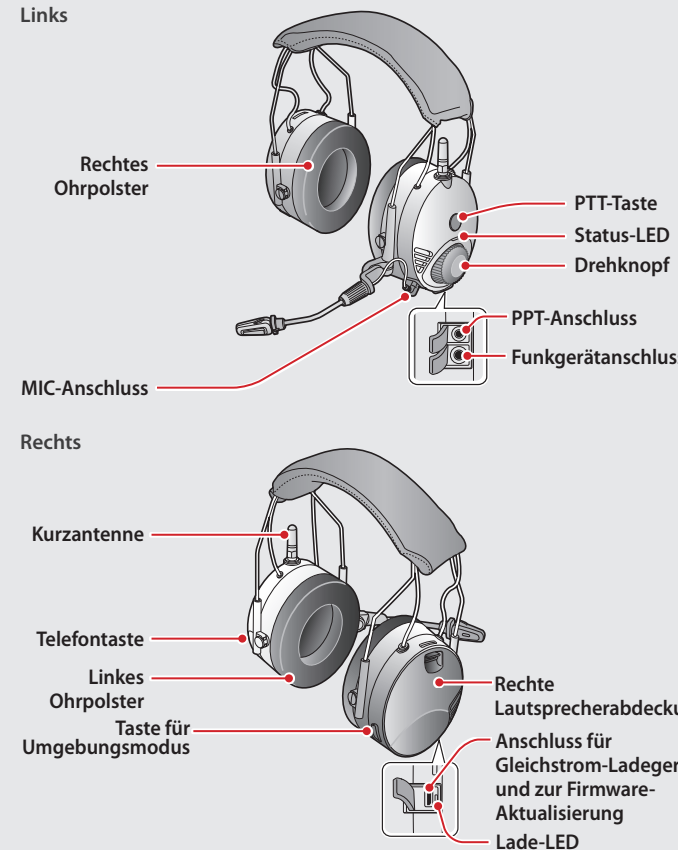
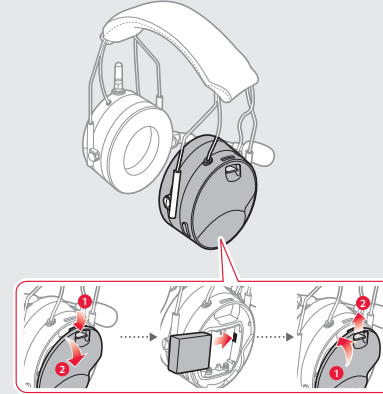


## VORBEREITUNG

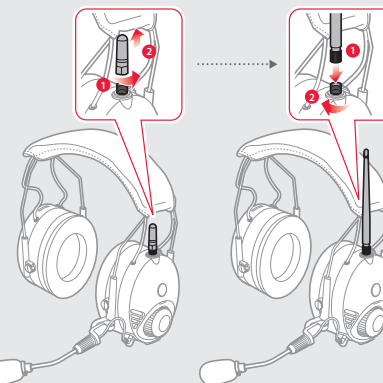
### Beschreibung des Headset-Layouts



### Einsetzen des Akkus

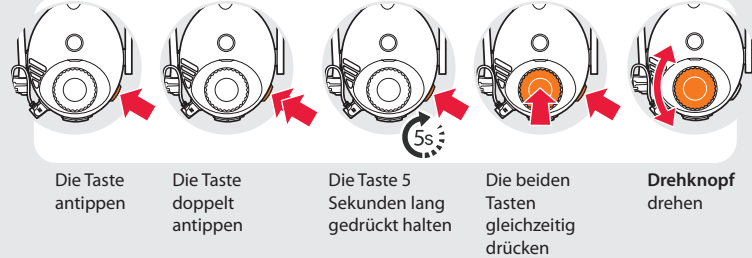


### Ersetzen der Antenne

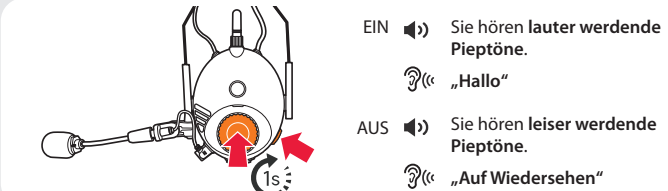


## GRUNDLEGENDE BEDIENUNG

### Bedienung der Tasten

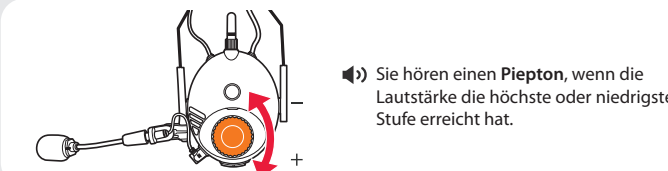


### Ein-/Ausschalten des Headsets

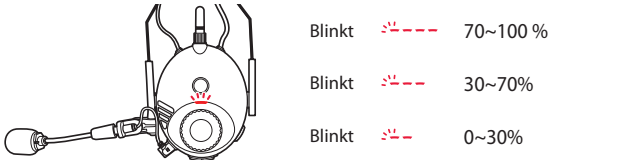


Halten Sie zum Ein- und Ausschalten des Headsets gleichzeitig den Drehknopf und die Telefontaste 1 Sekunde lang gedrückt.

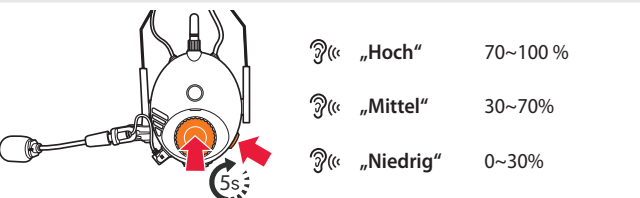
### Einstellen der Lautstärke



### Überprüfung des Akkuladestands

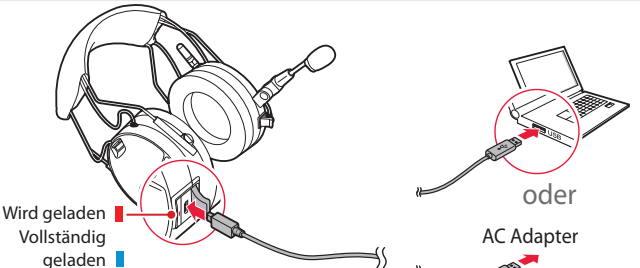


Schalten Sie das Headset ein und überprüfen Sie den Akkuladestand mit der Status-LED.



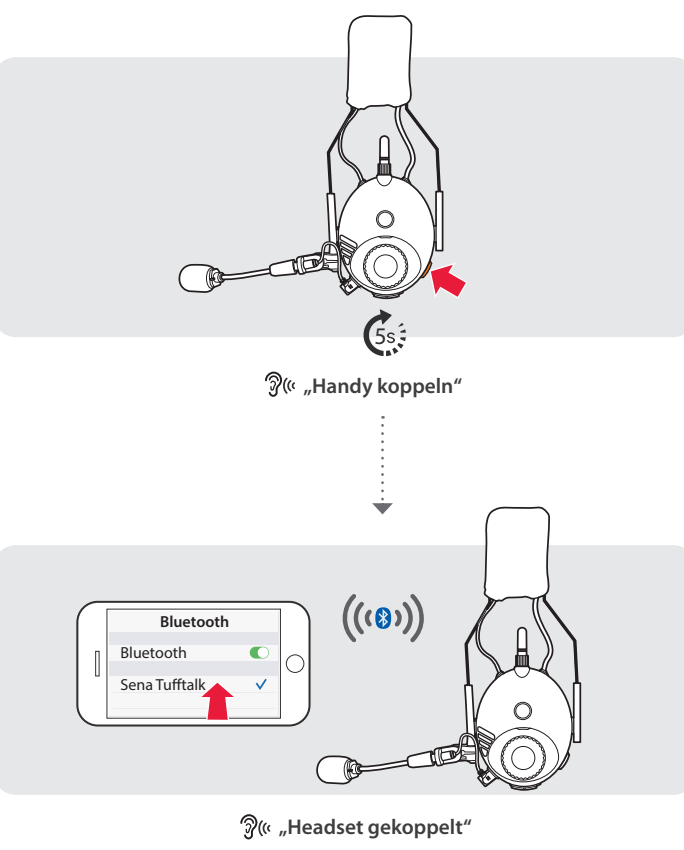
Oder halten Sie beim Einschalten des Headsets den Drehknopf und die Telefontaste für mindestens 5 Sekunden gedrückt. Sie hören einen Dreifach-Piepton und eine Sprachansage.

### Aufladen des Akkus

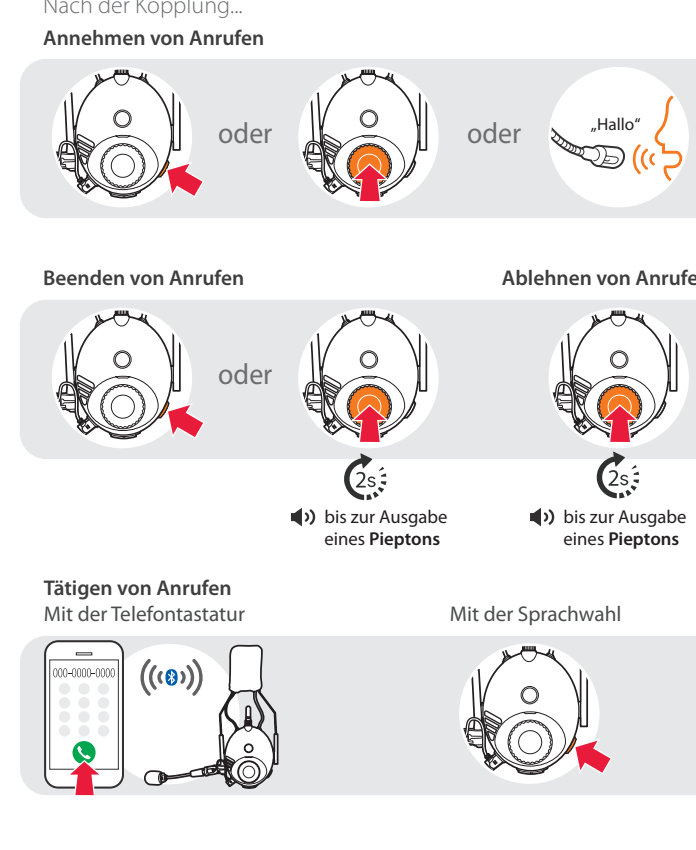


## KOPPLUNG

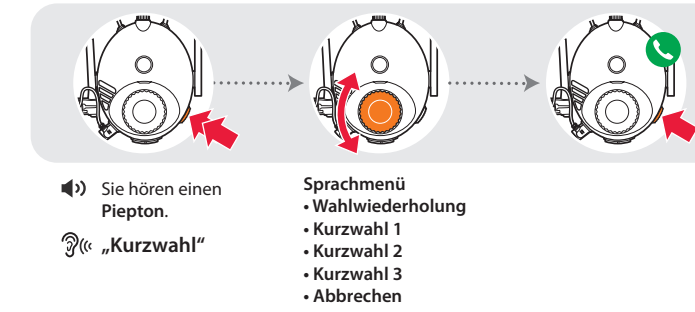
### Kopplung mit mobilen Geräten – Telefon, Musik



### Telefonmerkmale verwenden



Mit der Kurzwahl



### Musik hören

