

CS-LAMP-IR データシート



目次

- 1 初めに
- 2 技術詳細
- 3 インターフェース&ピン配置リスト
- 4 CS-MIPI-IMX307 へのランプボード接続図
- 5 CS-USB-IMX307 へのランプボード接続図
- 6 ボード寸法
-

1 初めに

CS-LAMP-IR モジュールは、カメラモジュール用の近赤外光源です。夜間で明るさが不十分な場合に、カメラが必要とする明るさを供給し、カメラモジュールのイメージングの効力を改善します。

CS-LAMP-IR モジュールの光源は、近赤外線光で波長帯は約 850nm です。モジュール内には、周辺照度センサーを内蔵しています。

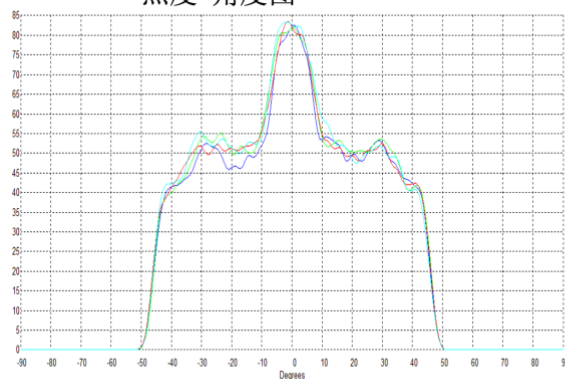
周辺光が特定の照度に達したとき、モジュールは自動的に近赤外線 LED を点灯し、カメラモジュールに対して同期信号を出力することで、カメラモジュールは日中と夜間のモードを切り替えます。

CS-LAMP-IR の電源は 5V-DV (J5)です。ランプのボード単体またはカメラボードから電源を供給することができます。カメラボードから供給する場合は、カメラが 5V 電圧動作になっている必要があります。

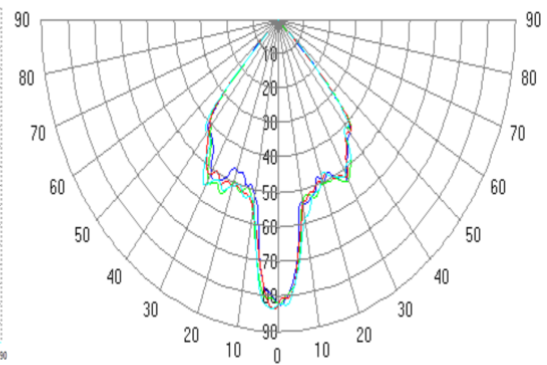
2 技術詳細

技術詳細	注記
電源	DC5V
消費電力	550mW
検知波長帯	390nm~700nm
IR LED 波長	850nm

照度-角度图



配光曲线



- 以上测试光源为红外 K1 120° 封装LED, 测量光束角为95° .

3 インターフェース& ピン配置リスト

J1、J4、J5 ピンは並列に接続されます。状況に応じて、適宜ピンを選択して下さい。

J1		
ピン番号	名称	注記
1	DC 5V	PWR
2	GND	

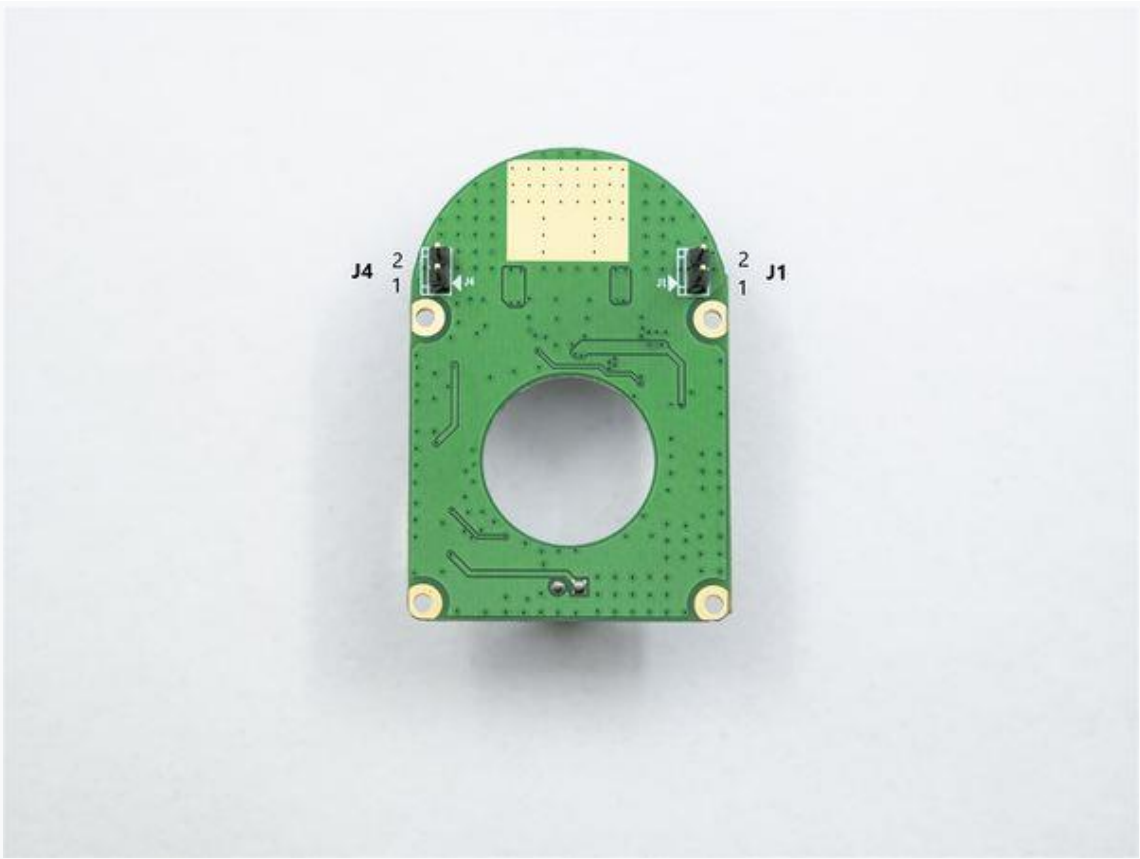
J2		
ピン番号	名称	注記
1	NIGHT_O	出力、アクティブハイ
2	GND	
3	NIGHT_O_n	出力、アクティブロウ、オープンコレクタ

J4		
ピン番号	名称	注記
1	DC 5V	PWR
2	GND	

J5		
ピン番号	名称	注記
1	DC 5V	PWR
2	GND	



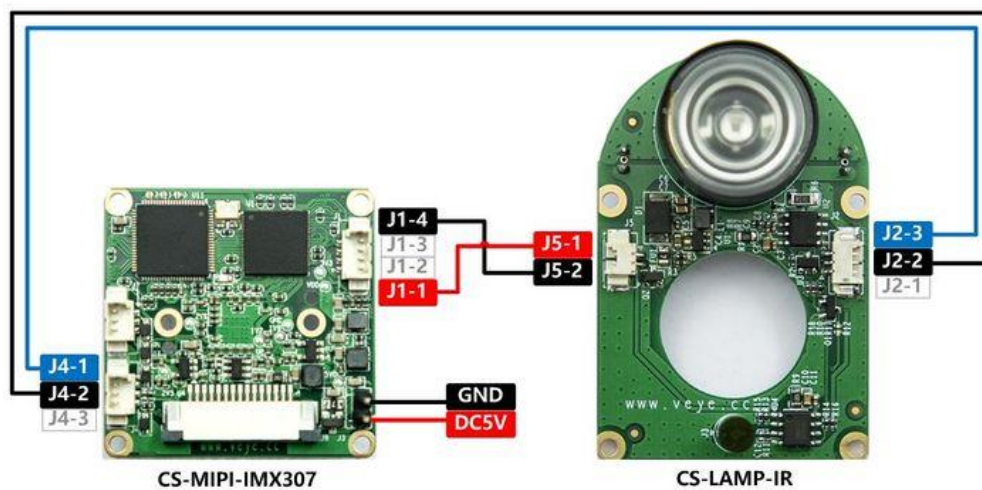
CS-LAMP-IR-上部インターフェース



CS-LAMP-IR 背面インターフェース

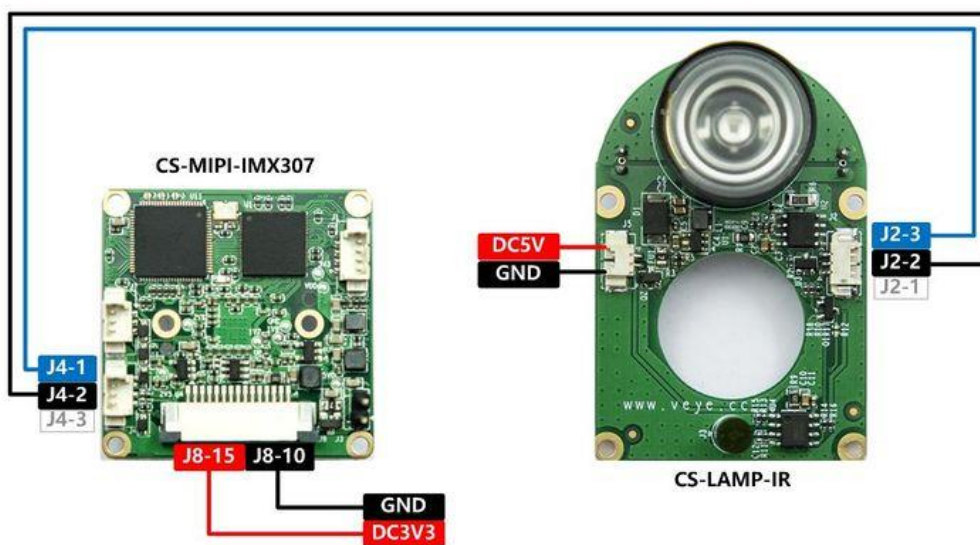
4 CS-MIPI-IMX307 へのランプボード接続図

- CS-MIPI-IMX307 が 5V 電源供給で動作している場合。



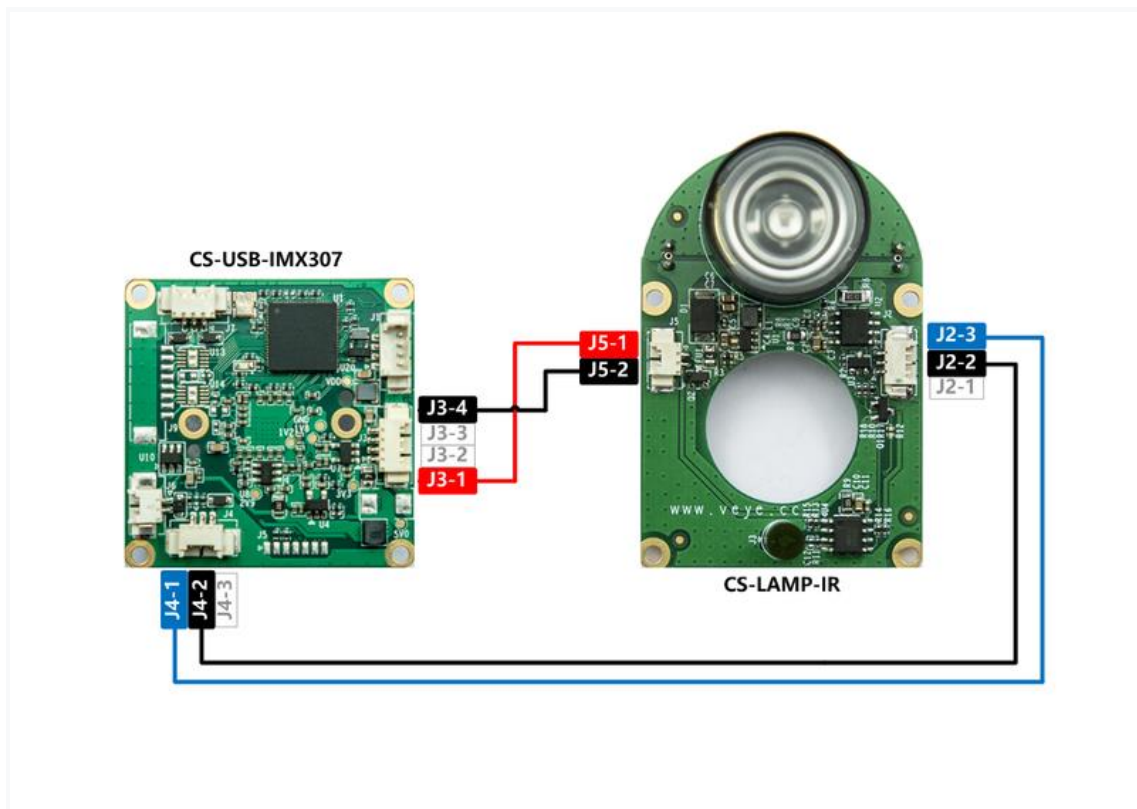
VEYE-MIPI-IMX307 が 5V 電源供給で動作している場合のコネクタ配線図

- CS-MIPI-IMX307 が FFC 3.3V 電源を使用している場合は、ランプボードに別電源として DC5V 入力が必要です。



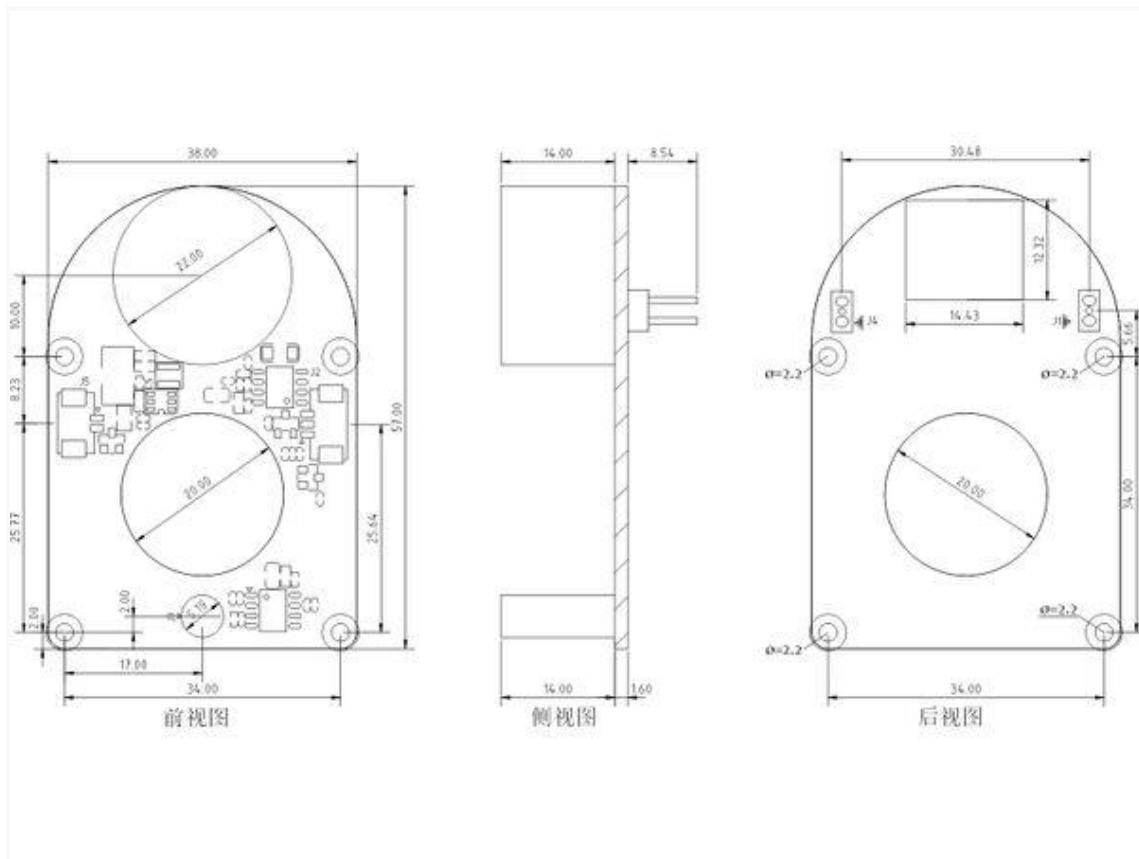
CS-MIPI-IMX307 が DC3.3V 動作している場合のコネクタ配線図。ランプボードは別に DC5V 電源が必要になります。

5 CS-USB-IMX307 へのランプボード接続図



CS-USB-IMX307 と CS-LAMP-IR のコネクタ配線図

6 ボード寸法



CS-LAMP-IR CAD drawing / unit : mm

[Download dwg file here](#)