

## Nombre del Producto. **BATA PACIENTE** (Manga Larga y Manga Corta)

### Descripción:

Bata Paciente diseñada para proteger al paciente de la contaminación en procesos médicos, quirúrgicos y hospitalarios.



### Especificaciones:

- SMS 25gr
- Abertura trasera.
- Amarre en cuello y cintura.
- Color azul.
- Puño resortado (Manga Larga)
- Medidas:

Manga sisa con 0.95cm de largo

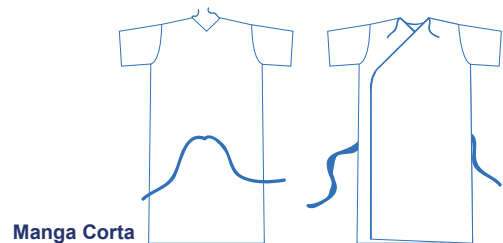
Manga sisa con 1.20cm de largo

Manga larga con 0.95cm de largo

Manga larga con 1.20cm de largo

### Recomendaciones:

- Para uso en entornos limpios e higiénicos.
- Almacenar en lugar fresco y seco y un máximo de temperatura.



Manga Corta



Manga Larga

(57)(4) 4482831 / (57)(4) 4442922

Calle 7 sur # 51 A - 21 MALL PROVIDENCIA, Bodega 104

Medellín, Colombia

[www.distribucionesjmm.com.co](http://www.distribucionesjmm.com.co)