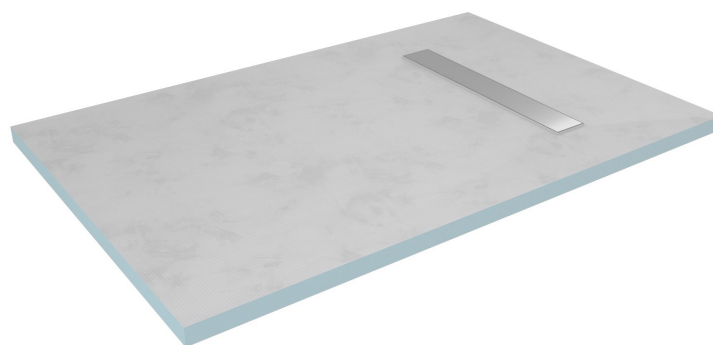


# STANO.

## PIATTI DOCCIA PIASTRELLABILE XPS INFORMAZIONI E INSTALLAZIONE



STANO.//  
<http://www.stano.fr/it>

## Osservazioni

Grazie per la fiducia che ci avete dimostrato acquistando questo piatto doccia piastrellabile.

Le chiediamo gentilmente di **controllare questo prodotto a ricezione** poiché non si potranno inoltrare reclami dopo l'installazione.

I lavori idraulici devono essere eseguiti in conformità con le normative applicabili e in conformità con i codici e le pratiche edilizie e idrauliche. L'installazione può essere eseguita solo da un installatore qualificato. Non ci assumiamo alcuna responsabilità per un'installazione scorretta.

## Cos'è il materiale XPS?

Questo materiale di ultima generazione, chiamato XPS per "Polistirene Estruso", è un polimero termoplastico con un'ottima resistenza meccanica alla compressione e proprietà di isolamento termico. È ampiamente utilizzato nell'industria delle costruzioni.

Nel caso dei nostri piatti doccia da piastrellare, è stato progettato per essere impermeabile e facile da installare (leggero e facile da tagliare con una sega a mano o un seghetto alternativo). Soddisfa quindi le esigenze di resistenza all'acqua, agli urti e alla deformazione nel tempo.

Questo materiale ha quindi trovato facilmente posto nel bagno. È progettato con pendenze adatte a un buon drenaggio e può quindi essere combinato con piastrelle di qualsiasi dimensione e spessore (spessori standard), per creare cabine doccia pratiche ed estetiche.

## Il piatto doccia XPS

Il successo dell'installazione dipende da due fattori chiave:

- Un pavimento perfettamente piano
- Una perfetta tenuta all'acqua sui lati del piatto doccia

Questo tipo di piatto doccia può essere **installato o incassato**. È possibile realizzare una cassaforma e posizionare il calcestruzzo nel punto desiderato, oppure utilizzare un solido rialzo in polistirene armato o lastre di calcestruzzo cellulare distribuite sotto l'intera superficie della vaschetta. **La sua struttura non è adatta a piedini di rialzamento.**

A tal fine, chiediamo che il piatto doccia sia installato da un professionista.

È inoltre necessario utilizzare un tappetino impermeabile (alcuni dei nostri modelli sono già dotati di questo tappetino impermeabile sulla superficie) o una striscia impermeabile sui lati, che deve essere fissata con una malta adesiva impermeabile.

## Installazione

Per quanto riguarda lo scarico, questo piatto doccia si adatto a pilette per piatti da piastrellare, orizzontali o verticali. La scelta di questi ultimi avrà un impatto sul tubo di drenaggio e sull'installazione stessa.

Le fasi di installazione sono le seguenti:

### *1- Preparare la superficie sotto il piatto doccia.*

È necessario definire :

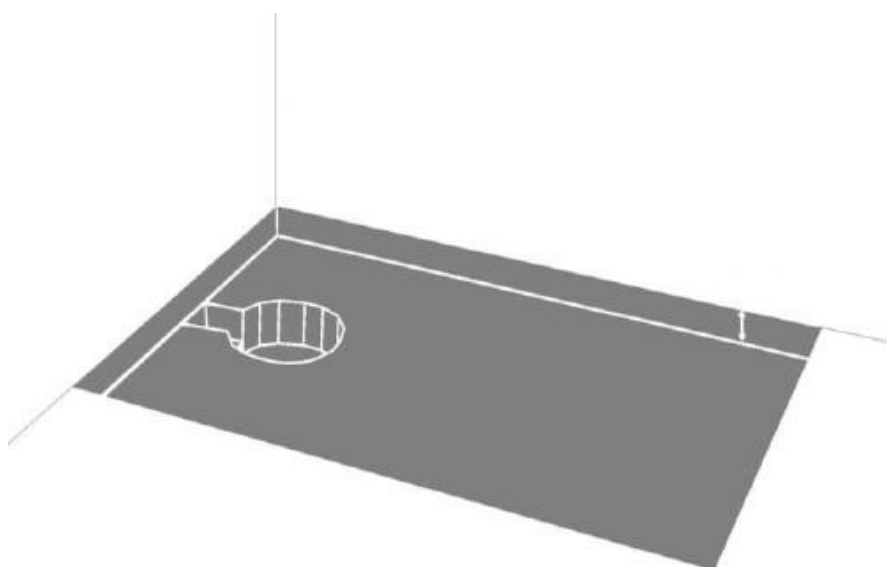
- la posizione del piatto doccia
- la posizione dello scarico del piatto doccia
- la posizione dello scarico del bagno
- lo spazio necessario per il tubo che collega lo scarico allo scarico del bagno
- l'altezza che il piatto doccia occuperà nel pavimento

In base a questi elementi, preparare la superficie che il piatto doccia occuperà:

- se la posa avviene direttamente sul pavimento, preparare la riserva
- se si utilizza un rialzo, ritagliare lo spazio per il tubo di scarico e posare il rialzo vuoto (senza incollare)

È anche possibile tagliare il piatto doccia con una sega a mano o un seghetto alternativo, preferibilmente fatto dai un professionista dell'edilizia.

Ricordiamo che a parte la fossa per lo scarico e i rifiuti, la superficie sotto il piatto doccia deve essere solida. Non è possibile che poggia su piedi o su blocchi distanziati.



2- Installare il tubo di scarico sotto il piatto doccia e piletta di scarico.

Attenzione: assicurarsi che il tubo di scarico abbia una **pendenza di almeno l'1%** per garantire un buon drenaggio.

- Eseguire i tagli necessari per creare il tubo di scarico in PVC che collega lo scarico del piatto doccia allo scarico del bagno.
- Installare il tubo e verificare che sia posizionato correttamente nell'area di stoccaggio o nella colonna montante.
- Rimuovere il tubo e il raccordo
- Incollare i vari elementi dello scarico con la colla per PVC.
- Lasciare asciugare per il tempo indicato dal produttore della colla per PVC.
- Verificare che non ci siano perdite versando acqua nello scarico.

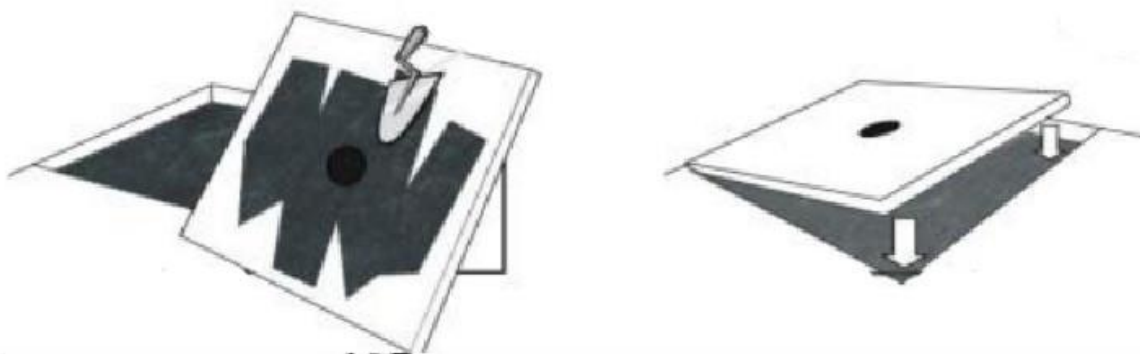


3- Applicare una striscia resiliente intorno ai bordi della nicchia per ridurre la dilatazione tra le pareti verticali e il piatto doccia.

4- Se si utilizza un rialzo, fissarlo al pavimento con la malta adesiva. Impacchettare e controllare che sia in piano. Lasciare asciugare.

5- Applicare la malta adesiva sulla presa o sul pavimento e sul lato sotto il piatto doccia.

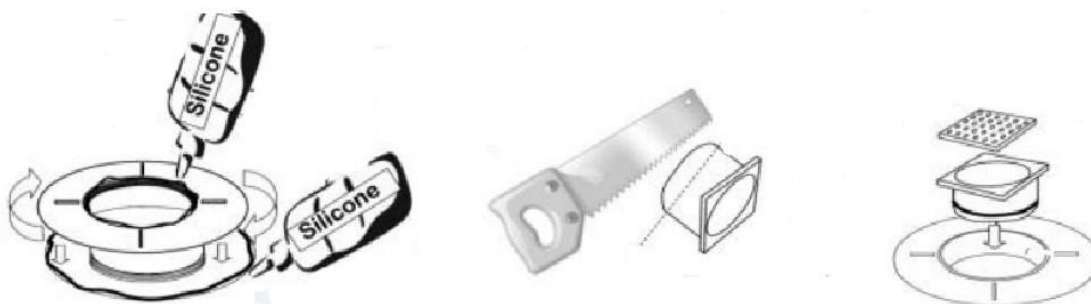
Posizionare il piatto doccia sul supporto. Premere in modo che l'adesivo si diffonda e verificare la planarità dei lati del piatto.



## 6- Preparare lo scarico.

### Scarico per piatto doccia decentrato:

- Collegare la parte superiore dello scarico alla parte inferiore, inserendo il piatto e uno strato di silicone.
- Inserire il supporto della griglia nel corpo del sifone fino all'arresto. Posare un pezzo di piastrella. Misurare l'altezza in eccesso. Togliere l'altezza in eccesso dal supporto della griglia meno 3 mm (per lo spessore dell'adesivo della piastrella).
- Posizionare la tazza e la trappola per odori, quindi il supporto della griglia e infine la griglia.



### Canaletta di scarico:

- Avete una grondaia in acciaio inox. Fissare i 2 piedini sulla grondaia. Inserirlo nell'incavo del piatto previsto a tale scopo. Rimuovere e regolare l'altezza dei piedini fino a quando la canalina è a contatto con il piatto doccia e i piedini poggiano sul pavimento.
- Avvitare la parte superiore della piletta nel corpo della piletta fino a renderla stabile.
- Posizionare la griglia in acciaio inox.
- Posizionare il nastro sigillante (in dotazione) intorno alla griglia, coprendo bene la grondaia.
- Fissare il nastro con il sigillante.

7-Incollare un angolo di tenuta nell'angolo della parete e un nastro sigillante sul contorno della parete del piatto doccia. Ricoprire con l'adesivo impermeabilizzante. Lasciare asciugare durante il tempo indicato dal produttore.

8- Posare il mosaico o le piastrelle con la colla epossidica, seguendo le pendenze del piatto.

Suggerimento: proteggete la griglia e/o tappate lo scarico con un panno per evitare di intasare il tubo.