



Facebook:
@oxva.tech



Instagram:
@oxva.tech



www.oxva.com

Origin X

User Manual



Screen Prompts

NO ATOMIZER	No pod is installed
SHORT	Short circuit is detected
TEMP TOO HOT	The temperature of PCBA is too high
BATTERY LOW	Battery voltage is below 3.3V
TIME OUT	The vaping time is more than 8s
PUFF CLEAR	Clear the puff number
LOCKED/UNLOCKED	The device is Locked/Unlocked
NEW COIL	New pod is installed (Press the adjust button to clear the prompt)

Tips

1. Please be sure that there is e-liquid in the cartridge before pressing the fire button.
2. Please do not keep the e-liquid inside the cartridge if the device is not going to be used for a long time.
3. Please refill the cartridge when the e-liquid is nearly used out to avoid dry burning.
4. We recommend Sony VTC6 as the replaceable battery and use the external charger to charge it.

Indicaciones de pantalla

NO ATOMIZER	No hay pod instalado
SHORT	Se detecta cortocircuito
TEMP TOO HOT	La temperatura de PCBA es demasiado alta
BATTERY LOW	El voltaje de la batería está por debajo de 3.3V
TIME OUT	El tiempo de vapeo es más de 8 segundos.
PUFF CLEAR	Borra el número de puff.
LOCKED/UNLOCKED	El dispositivo está bloqueado/desbloqueado
NEW COIL	Se instala un nuevo pod (Presione el botón de ajuste para borrar el mensaje)

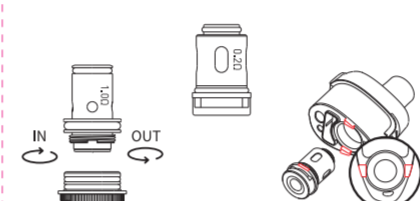
Consejos

1. Asegúrese de que haya e-liquido en el cartucho antes de presionar el botón de disparo.
2. Evite de retirar el cartucho (pod) si el dispositivo no se va a utilizar durante mucho tiempo.
3. Rellene el cartucho cuando el líquido electrónico esté casi utilizado para evitar la quemadura en seco.
4. Recomendamos Sony VTC6 como el reemplazable batería y use el cargador externo para cargarla.

1. longer than 8s one time due to safety protection.
2. Puff clear: The puff number will be counted while vaping. Hold the fire button and adjust button for 3s to clear the puff number.
3. Adjust wattage: Press the Adjust Button to choose your prefer wattage. It is a circularly adjust button and the range of adjustment is 5 to 60 watts.
4. Intelligent-matching system: The Photon chip will generate the power range of coil according to the resistance of coil to protect the coil from burning.
5. Power off: While the device is on, press the Fire Button 5 times in 2s to turn it off.
6. Lock system: Press the Fire Button 3 times in 2s to lock or unlock the device.

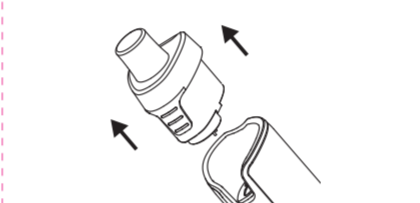
Attention

1. This product is only available to people who have reached the legal age of smoking. It is strictly for bidden for young children, women who are pregnant/breastfeeding or for patients with heart disease, hypertension, diabetes, depression and asthma.
2. Please put the product out of reach of children and pets to avoid injury.
3. Please keep away from inflammable and explosive materials to avoid injury.
4. This product contains nicotine which is a highly addictive substance. It is not recommended for use by non-smokers.



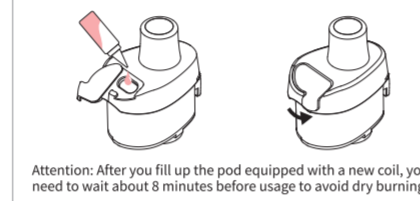
Get Cartridge

Pull out the cartridge directly.



Operation Guide

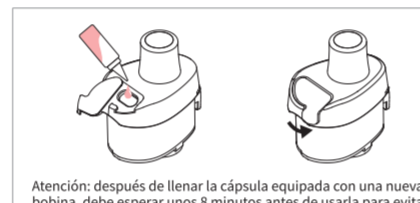
1. Power on: Press the fire button 5 times in 2s to turn it on.
2. Vaping: While the device on, press the fire button to vape. It will be forced to stop working when the vaping



Replacement Coil

The Origin X is compatible with all the Uni Coils and the innovative rebuildable platform

Name	Unicoil 0.2Ω (included)	Unicoil 0.3Ω	Unicoil 0.5Ω	Unicoil 1.0Ω (included)	Unicoil RBA	Origin X Dual coil RBA
Type	Mesh	Mesh	Mesh	K&I	DF/Single Coil	DF/ Dual Coil
Resistance	0.2Ω	0.3Ω	0.5Ω	1.0Ω	DF/DF	DF/DF
Power Range	55-60W	30-40W	20-25W	10-15W	5-40W	5-60W
Recommended E-liquid	<6mg	<6mg	<15mg	<35mg	<15mg	<6mg
MTL / DTL	DTL	DTL	RD/L	MTL	RD/L / MTL	DTL



Reemplazo de la Resistencia

The Origin X es compatible con todas las bobinas Uni y la innovadora plataforma reconstruible.

Name	Unicoil 0.2Ω (included)	Unicoil 0.3Ω	Unicoil 0.5Ω	Unicoil 1.0Ω (included)	Unicoil RBA	Origin X Dual coil RBA
Type	Mesh	Mesh	Mesh	K&I	DF/ Single Coil	DF/ Dual Coil
Resistance	0.2Ω	0.3Ω	0.5Ω	1.0Ω	DF/DF	DF/DF
Power Range	55-60W	30-40W	20-25W	10-15W	5-40W	5-60W
Recommended E-liquid	<6mg	<6mg	<15mg	<35mg	<15mg	<6mg
MTL / DTL	DTL	DTL	RD/L	MTL	RD/L / MTL	DTL



Coil ersetzen

Die Origin X ist mit allen Uni-Coils und der innovativen Plattformen kompatibel.

Name	Unicoil 0.2Ω (included)	Unicoil 0.3Ω	Unicoil 0.5Ω	Unicoil 1.0Ω (included)	Unicoil RBA	Origin X Dual coil RBA
Type	Mesh	Mesh	Mesh	K&I	DF/ Single Coil	DF/ Dual Coil
Resistance	0.2Ω	0.3Ω	0.5Ω	1.0Ω	DF/DF	DF/DF
Power Range	55-60W	30-40W	20-25W	10-15W	5-40W	5-60W
Recommended E-liquid	<6mg	<6mg	<15mg	<35mg	<15mg	<6mg
MTL / DTL	DTL	DTL	RD/L	MTL	RD/L / MTL	DTL



Herausnehmen der Coil

Ziehen Sie die Coil direkt heraus.

Name	Unicoil 0.2Ω (included)	Unicoil 0.3Ω	Unicoil 0.5Ω	Unicoil 1.0Ω (included)	Unicoil RBA	Origin X Dual coil RBA
Type	Mesh	Mesh	Mesh	K&I	DF/ Single Coil	DF/ Dual Coil
Resistance	0.2Ω	0.3Ω	0.5Ω	1.0Ω	DF/DF	DF/DF
Power Range	55-60W	30-40W	20-25W	10-15W	5-40W	5-60W
Recommended E-liquid	<6mg	<6mg	<15mg	<35mg	<15mg	<6mg
MTL / DTL	DTL	DTL	RD/L	MTL	RD/L / MTL	DTL



Replacement of the resistance

The Origin X is compatible with all Uni Coils and the innovative rebuildable platform.

Name	Unicoil 0.2Ω (included)	Unicoil 0.3Ω	Unicoil 0.5Ω	Unicoil 1.0Ω (included)	Unicoil RBA	Origin X Dual coil RBA
Type	Mesh	Mesh	Mesh	K&I	DF/ Single Coil	DF/ Dual Coil
Resistance	0.2Ω	0.3Ω	0.5Ω	1.0Ω	DF/DF	DF/DF
Power Range	55-60W	30-40W	20-25W	10-15W	5-40W	5-60W
Recommended E-liquid	<6mg	<6mg	<15mg	<35mg	<15mg	<6mg
MTL / DTL	DTL	DTL	RD/L	MTL	RD/L / MTL	DTL



Sostituzione della Coil

Il Origin X è compatibile con tutte le bobine Uni e con l'innovativa piattaforma riconstruibile.

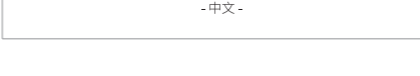
Name	Unicoil 0.2Ω (included)	Unicoil 0.3Ω	Unicoil 0.5Ω	Unicoil 1.0Ω (included)	Unicoil RBA	Origin X Dual coil RBA
Typo	Mesh	Mesh	Mesh	K&I	DF/ Single Coil	DF/ Dual Coil
Resistance	0.2Ω	0.3Ω	0.5Ω	1.0Ω	DF/DF	DF/DF
Gamma Potenza	55-60W	30-40W	20-25W	10-15W	5-40W	5-60W
Liquido raccomandato	<6mg	<6mg	<15mg	<35mg	<15mg	<6mg
MTL / DTL	DTL	DTL	RD/L	MTL	RD/L / MTL	DTL



Obtención del cartucho

Saque el cartucho directamente.

Name	Unicoil 0.2Ω (included)	Unicoil 0.3Ω	Unicoil 0.5Ω	Unicoil 1.0Ω (included)	Unicoil RBA	Origin X Dual coil RBA
Type	Mesh	Mesh	Mesh	K&I	DF/ Single Coil	DF/ Dual Coil
Resistance	0.2Ω	0.3Ω	0.5Ω	1.0Ω	DF/DF	DF/DF
Power Range	55-60W	30-40W	20-25W	10-15W	5-40W	5-60W
Recommended E-liquid	<6mg	<6mg	<15mg	<35mg	<15mg	<6mg
MTL / DTL	DTL	DTL	RD/L	MTL	RD/L / MTL	DTL



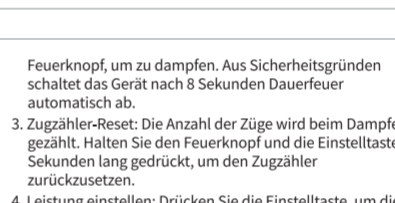
Manual de operaciones

1. Encendido y apagado: presione el botón de disparo 5 veces en 2 segundos para encender y apagar.
2. Vapeo: mientras el dispositivo está encendido, presione

1. el botón de disparo para vapear. Se verá obligado a dejar de funcionar cuando el vapor sea superior a 8 segundos una vez se habilita la protección de seguridad.
2. Restablecimiento de sopló: el número de sopló se contará durante el vapeo. Mantenga presionado el botón de disparo y ajuste el botón durante 3 segundos para borrar el número de sopló.
3. Ajuste la potencia: presione el botón Ajustar para elegir la potencia que prefiere. En un botón de ajuste circular y el rango de ajuste es de 5 a 60 vatios.
4. Sistema de coincidencia inteligente: el chip Photon generará el rango de potencia de la bobina de acuerdo con la resistencia de la bobina para proteger la bobina de la quemadura.
5. Sistema de bloqueo: presione el botón de disparo 3 veces en 2 segundos para bloquear o desbloquear el dispositivo.

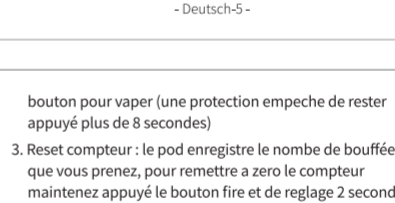
Atención

1. Este producto solo está disponible para personas que hayan alcanzado la edad legal para fumar.
2. Está estrictamente prohibido para niños pequeños, mujeres embarazadas o en período de lactancia o para pacientes con enfermedades cardíacas, hipertensivas, diabetes, depresión y asma.
3. Manténgase alejado de materiales inflamables y explosivos para evitar lesiones o lesiones.
4. Este producto contiene nicotina, que es una sustancia altamente adictiva. No se recomienda su uso por no fumadores.



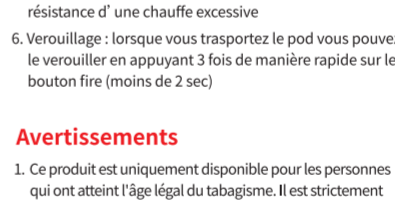
Bitte Beachten:

1. Dieses Produkt steht nur Personen zur Verfügung, die das gesetzliche Mindestalter für das Rauchen erreicht haben. Es ist strengstens verboten für Jugendliche unter 18 Jahren und Kinder, Frauen die schwanger sind oder stillen, oder für Patienten mit Herzerkrankungen, Bluthochdruck, Diabetes, Depressionen und Asthma.
2. Halten Sie das Produkt außerhalb der Reichweite von Kindern und Kleinsten um Verletzungen zu vermeiden.
3. Bitte von brennbaren und explosiven Gegenständen fernhalten um Verletzungen zu vermeiden.
4. Warnhinweis: Dieses Produkt enthält Nikotin: einen Stoff, der sehr stark abhängig macht. Es wird nicht für Nichtraucher empfohlen.



Benutzerführung

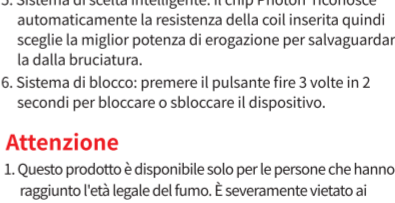
1. Ein- und Ausschalten: Drücken Sie den Feuerknopf innerhalb von 2 Sekunden fünfmal, um das Gerät ein- und auszuschalten.
2. Verdampfen: Drücken Sie bei eingeschaltetem Gerät den



Prendre la cartouche (pod)

Sortir directement la cartouche.

No. de puffs	Unicoil 0.2Ω (included)	Unicoil 0.3Ω	Unicoil 0.5Ω	Unicoil 1.0Ω (included)	Unicoil RBA	Origin X Dual coil RBA
Type	Mesh	Mesh	Mesh	K&I	DF/ Single Coil	DF/ Dual Coil
Resistance	0.2Ω	0.3Ω	0.5Ω	1.0Ω	DF/DF	DF/DF
Plage de puissance	55-60W	30-40W	20-25W	10-15W	5-40W	5-60W
Dosage recommandé	<6mg	<6mg	<15mg	<35mg	<15mg	<6mg
MTL / DTL	DTL	DTL	RD/L	MTL	RD/L / MTL	DTL

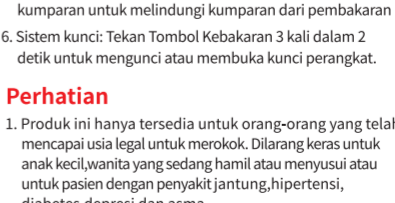


Guida d'operazione

1. Allumer / spegnimento: Appuyer sur le bouton fire 5 fois rapidement (moins de 2 sec).
2. Vaper: Quand le pod est en fonction appuyer sur le bouton pour vaper (une protection empêche de rester appuyé plus de 8 secondes).
3. Réset court-circuit: le pod remette le nombre de bouffée que vous voulez, pour remettre à zéro le compteur maintenez appuyé le bouton fire et de réglage 2 secondes.
4. ajustement voltage : appuyer sur le bouton réglage il va de 5 à 60w pour ajuster la valeur souhaité.
5. system intelligent de réglage de puissance, le chipset Photon ca automatiquement détectera la résistance installée et accorder la puissance, cela protégé la résistance d' une chauffe excessive.
6. Verrouillage: lorsque vous tapez le pod vous pouvez le verrouiller en appuyant 3 fois de manière rapide sur le bouton fire (moins de 2 sec)

Avvertimenti

1. Ce produit est uniquement disponible pour les personnes qui ont atteint l'âge légal du tabagisme. Il est strictement interdit aux mineurs, aux femmes enceintes ou allaitantes ou aux patients présentant une maladie cardiaque, hypertension, diabète, dépression et asthme.
2. Tenir le produit hors de portée des enfants et animaux domestiques pour éviter toutes blessures.
3. Tenir loin des produits inflammables ou matériaux explosifs pour éviter toutes blessures.
4. Ce produit contient de la nicotine, une substance hautement addictive. Il n'est pas recommandé aux non-fumeurs.



Notifiche sullo Schermo

NO ATOMIZER	La Pod non è installata
SHORT	Corto circuito rilevato
TEMP TOO HOT	La temperatura della PCBA è troppo alta
BATTERY LOW	Il Voltaggio della batteria è inferiore a 3.3V
TIME OUT	Il tempo di svapo non supera 8s consecutivi
PUFF CLEAR	Cancela il numero dei puff
LOCKED/UNLOCKED	Il dispositivo è bloccato/ sbloccato
NEW COIL	Nuovo pod installata (premere il pulsante di erogazione per cancellare l' avviso)

Suggerimenti

1. Assicurarsi che ci sia liquido nella cartuccia prima di premere il pulsante fire.
2. Togliere la cartuccia se il dispositivo non verrà utilizzato per un lungo periodo.
3. Si prega di riempire la cartuccia quando il liquido è quasi terminato per evitare la combustione a secco.
4. Raccomandiamo la Sony VTC6 come cella sostituibile utilizzando un caricabatterie esterno per ricaricarla.

Layar meminta

NO ATOMIZER	Tidak ada pod yang diinstal
SHORT	Hubungan pendek terdeteksi
TEMP TOO HOT	Suhu PCBA terlalu tinggi
BATTERY LOW	Tegangan baterai di bawah 3.3V
TIME OUT	Waktu vaping lebih dari 8s
PUFF CLEAR	Supaya nomor hisapan terhapus
LOCKED/UNLOCKED	Perangkat Terkunci / Tidak Terkunci
NEW COIL	Pod baru diinstal (Tekan tombol sesuaikan untuk menghapus prompt)

Kiat

1. Pastikan bahwa ada e-liquid dalam cartridge sebelum menekan tombol api.
2. Harap lepaskan kartrid jika perangkat tidak akan digunakan untuk waktu yang lama.
3. Silakan isi ulang kartrid saat e-liquid hampir habis digunakan untuk menghindari pembakaran kering.
4. Kami merekomendasikan Sony VTC6 sebagai yang dapat diganti baterai dan gunakan pengisi daya eksternal untuk mengisi daya.

操作指引

1. 廣請: 設備在剛裝電池時, 在2秒鐘內按點火鍵3次將其開機。
2. Vaping: 在無觸摸屏狀態時, 按點火鍵5次, 即開機。如果vaping時間超過8s, 主畫面由安全保護機構將顯示工作。
3. 口數清零: 按主畫面下方消費者體驗次數, 同時按點火鍵和調節鍵, 即可清零。
4. 調整功率: 按下調節鍵以選擇您要喜歡的功率。它是智能調節調節器, 調整範圍為5到60w。
5. 智能匹配功率系統: Photon 晶片是智能非常智能的晶片, 它能夠自動匹配功率。當您選擇功率時, 它將自動將功率匹配到功率。請小心功率引起的灼傷。
6. 鎖屏: 設備在觸摸屏狀態時, 在2秒鐘內按點火鍵5次將其開機。
7. 按鎖屏系統: 連續按點火鍵2下, 鎖屏和鎖屏。

取出煙彈

按左側彈簧, 將煙彈彈筒向有方向拉出。

更換芯子

更換芯子時, 請將芯子插入煙彈, 確保完全以就原處。

取出煙彈

按左側彈簧, 將煙彈彈筒向有方向拉出。

取出煙彈

按左側彈簧, 將煙彈彈筒向有方向拉出。

取出煙彈

按左側彈簧, 將煙彈彈筒向有方向拉出。

取出煙彈

按左側彈簧, 將煙彈彈筒向有方向拉出。

取出煙彈

按左側彈簧, 將煙彈彈筒向有方向拉出。

取出煙彈

按左側彈簧, 將煙彈彈筒向有方向拉出。

取出煙彈

按左側彈簧, 將煙彈彈筒向有方向拉出。

取出煙彈

按左側彈簧, 將煙彈彈筒向有方向拉出。

取出煙彈

按左側彈簧, 將煙彈彈筒向有方向拉出。

取出煙彈

按左側彈簧, 將煙彈彈筒向有方向拉出。

取出煙彈

按左側彈簧, 將煙彈彈筒向有方向拉出。

取出煙彈

按左側彈簧, 將煙彈彈筒向有方向拉出。

取出煙彈

按左側彈簧, 將煙彈彈筒向有方向拉出。

取出煙彈

按左側彈簧, 將煙彈彈筒向有方向拉出。

取出煙彈

按左側彈簧, 將煙彈彈筒向有方向拉出。

取出煙彈

按左側彈簧, 將煙彈彈筒向有方向拉出。

