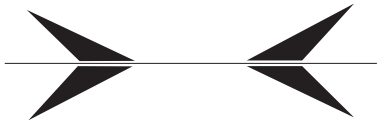




# Origin Mini



User Manual

Facebook:  
@oxva.tech

Instagram:  
@oxva.tech

 [www.oxva.com](http://www.oxva.com)



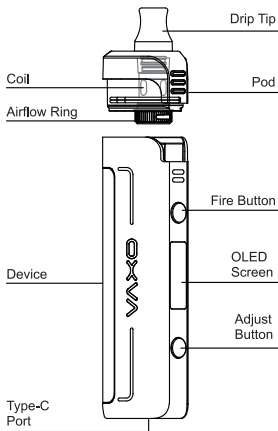
Follow our social media, you get a  
chance to win **FREE** gift.



## Package Contents

- 1 x Origin Mini pod mod (2200mAh)
- 1 x 0.3Ω Unicoil (pre-installed)
- 1 x 0.2Ω Unicoil
- 1 x Type-C charging cable
- 1 x User Manual

## Product Structure

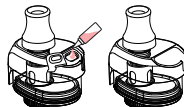


## Specifications

Size:	120*23*31.5mm
Weight:	120g
Pod capacity:	4ml/2ml (TPD)
Output power:	5-60W
Battery capacity:	2200mAh
Charging voltage:	2A
Charging voltage:	5V
The longest vaping time:	8s
Resistance range:	0.1Ω-2.5Ω
Screen size:	0.69 OLED display
Material:	Zinc Alloy + PCTG+Leather
Unicoil 0.2Ω:	40-60W A1 meshed
Unicoil 0.3Ω:	35-40W A1 meshed

## Filling Juice

1. Unplug the silicon seal.
2. Inject e-liquid through the filling port,
3. Plug the silicon seal.



## Tips

1. After you fill up the pod equipped with a new coil, you need to wait about 8 minutes before usage to avoid dry burning.
2. After you fill up the pod, please plug the seal as soon as possible to avoid leaking.

## Adjust airflow

Turn the airflow ring to adjust the airflow.

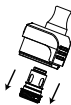


## Change coil

1. Take out the pod.



2. Take out the coil.



3. Press in the new coil.



4. Put the pod back.



Origin Mini is compatible with all Unicoils and Unicoil RBA.

Name	Unicoil 0.2Ω (included)	Unicoil 0.3Ω (included)	Unicoil 0.5Ω	Unicoil 1.0Ω	Unicoil RBA
Type	MESH	MESH	MESH	Regular	DIY Single Coil
Resistance	0.2Ω	0.3Ω	0.5Ω	1.0Ω	DIY
Power Range	40-60W	30-40W	20-25W	10-15W	5-40W
Recommended e-juice	≤6mg	≤6mg	≤15mg	≤35mg	≤15mg
DTL / MTL	DTL	DTL	Restricted DTL	MTL (Restricted DTL)	Restricted DTL / MTL

## Instructions

**Power on/off** : Press the fire button 5 times in 2s to turn it on/off.

**Vaping** : While the device on, press the fire button to vape. It will be forced to stop working when the vaping is longer than 8s one time due to safety protection.

**Puff clear** : The puff number will be counted while vaping. Hold the fire button and adjust button for 3s to clear the puff number.

**Adjust wattage** : Press the Adjust Button to choose your prefer wattage. It is a circularly adjust button and the range of adjustment is 5 to 60 watts.

**Intelligent-match system** : The Photon will generate the power value according to the resistance of coil to protect the coil from burning when first use. Then the chip will remember the setting power value of each coil resistance. It is smart and user friendly.

**Lock system** : Press the Fire Button 3 times in 2s to lock or unlock the power adjustment button.

## Screen Prompts

NO ATOMIZER	No pod is installed.
SHORT	Short circuit is detected.
TEMP TOO HOT	The temperature of PCBA is too high.
BATTERY LOW	Battery voltage is below 3.3V.
TIME OUT	The vaping time is more than 8s.
PUFF CLEAR	Clear the puff number.
LOCKED/UNLOCKED	The device is Locked/Unlocked.
NEW COIL	New pod is installed(Press the adjust button to clear the prompt).

## Attention

1. Do not fire without filling e-juice to avoid dry burning.
2. If you do not use the pod for a long time, please clean it and store it in a dry and cool environment after drying.
3. Don't store the product together with hard objects to prevent scratches.
4. Inhaling too much nicotine might cause side effects, like Nausea, Feeling faint, Headache, Dizziness, Stomach discomfort, Abnormal heart rate, and Hiccups, and so on. If you experience any side effects as mentioned or not mentioned above, please discontinue using the product for a while and consult your doctor.

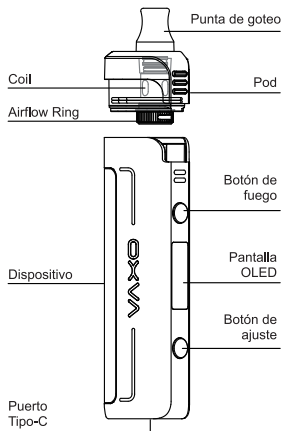
## Statement

1. This product is only available to people who have reached the legal age of smoking. It is strictly forbidden for young children, women who are pregnant or breastfeeding or for patients with heart disease, hypertensive, diabetes, depression and asthma.
2. Please put the product out of reach of children and pets to avoid injury.
3. Please keep away from inflammable and explosive materials to avoid injury.
4. This product contains nicotine which is a highly addictive substance. It is not recommended for use by non-smokers.
5. Please don't leave the device unattended while charging.

## Contenido del paquete

- 1 x Origin Mini pod mod (2200mAh)
- 1 x 0,3Ω Unicoil (preinstalado)
- 1 x 0,2Ω Unicoil
- 1 x Cable de carga Tipo-C
- 1 x Manual de usuario

## Estructura del producto



## Especificaciones del producto

Tamaño:	120mm*23mm*31.5mm
Peso:	120g
Pod capacity:	4ml/2ml (TPD)
Output power:	5-60W
Battery capacity:	2200mAh
Corriente de carga:	2A
Tensión de carga:	5V
El mayor tiempo de vaping:	8s
Rango de resistencia:	0.1Ω-2.5Ω
Tamaño de la pantalla:	0.69 OLED display
Material:	Aleación + PCTG+Piel
Unicoil 0.2Ω:	40-60W A1 meshed
Unicoil 0.3Ω:	35-40W A1 meshed

## Relleno de e-Juice

1. Desenchufe la junta de silicona
2. Inyecte el e-líquido a través del puerto de llenado.
3. Conecte el sello de silicona



## Consejos

1. Después de llenar la vaina equipada con un nuevo coil, es necesario esperar unos 8 minutos antes de su uso para evitar la quema en seco.
2. Después de llenar el pod, por favor tapar el sello tan pronto como sea posible para evitar fugas.

## Ajustar el flujo de aire

Gire el anillo de flujo de aire para ajustar el flujo de aire.



## Cambiar el coil

1. Saque la vaina.



2. Saque el coil.



3. Introduzca el nuevo coil.



4. Vuelva a colocar la cápsula.



Origin Mini es compatible con todos los Unicoils y Unicoil RBA.

Nombre	Unicoil 0.2Ω (incluido)	Unicoil 0.3Ω (incluido)	Unicoil 0.5Ω	Unicoil 1.0Ω	Unicoil RBA
Tipo	MESH	MESH	MESH	Regular	DIY Single Coil
Resistance	0.2Ω	0.3Ω	0.5Ω	1.0Ω	DIY
Rango de potencia	40-60W	30-40W	20-25W	10-15W	5-40W
E-juice recomendado	≤6mg	≤6mg	≤15mg	≤35mg	≤15mg
DTL / MTL	DTL	DTL	Restricted DTL	MTL (Restricted DTL)	Restricted DTL / MTL

## Instrucciones

**Encendido :** Pulse el botón de disparo 5 veces en 2s para encenderlo.

**Vaping :** Mientras el dispositivo está encendido, pulse el botón de disparo para vapear. Se verá obligado a dejar de trabajar cuando el vaping es más de 8s una vez debido a la protección de la seguridad.

**Limpiar el número de bocas :** El número de caladas se cuenta mientras se vapea. Mantenga el botón de disparo y el botón de ajuste durante 3 segundos para borrar el número de caladas.

**Ajuste la potencia :** Pulsa el botón de ajuste para elegir la potencia que prefieras. Es un botón de ajuste circular y el rango de ajuste es de 5 a 60 vatios.

**Sistema de ajuste inteligente :** El chip Photon generará el rango de potencia de la bobina de acuerdo a la resistencia de la misma para protegerla de la quema.

**Bloqueo del sistema:** Pulse el botón de disparo 3 veces en 2s para bloquear o desbloquear el dispositivo.

## Indicaciones de la pantalla

NO ATOMIZER	No hay ninguna vaina instalada
SHORT	La temperatura del PCBA es demasiado alta
TEMP TOO HOT	La temperatura del PCBA es demasiado alta
BATTERY LOW	El voltaje de la batería es inferior a 3,3V
TIME OUT	El tiempo de vaping es superior a 8s
PUFF CLEAR	Borra el número de caladas
LOCKED/UNLOCKED	El dispositivo está bloqueado/desbloqueado
NEW COIL	Se ha instalado una nueva cápsula (pulse el botón de ajuste para borrar el mensaje)

## Atención

1. No dispare sin llenar el e-juice para evitar que se queme en seco.
2. Si no utiliza el tank durante mucho tiempo, por favor límpielo y guárdelo en un ambiente seco y fresco después de secarlo.
3. No almacene el producto junto con objetos duros para evitar arañazos.
4. La inhalación de demasiada nicotina puede causar efectos secundarios, como náuseas, sensación de desmayo, dolor de cabeza, mareos, malestar estomacal, ritmo cardíaco anormal e hipo, etc. Si experimenta cualquier efecto secundario mencionado o no mencionado anteriormente, por favor deje de usar el producto por un tiempo y consulte a su médico.

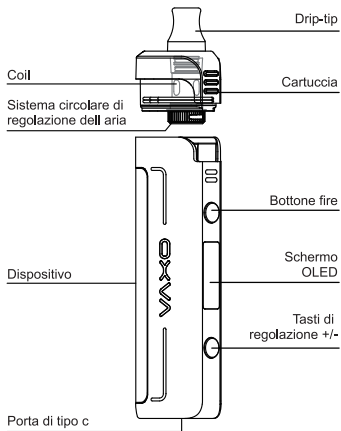
## Declaración

1. Este producto solo está disponible para personas que hayan alcanzado la edad legal para fumar. Está estrictamente prohibido para niños pequeños, mujeres embarazadas o en período de lactancia o para pacientes con enfermedades cardíacas, hipertensivas, diabetes, depresión y asma.
2. Ponga el producto fuera del alcance de los niños y las mascotas para evitar lesiones.
3. Manténgase alejado de materiales inflamables y explosivos para evitar lesiones.
4. Este producto contiene nicotina, que es una sustancia altamente adictiva. No se recomienda su uso por no fumadores.
5. No dejes el dispositivo desatendido mientras se carga.

## Contenuto del pacchetto

- 1 x Origin mini pod mod (2200mAh)
- 1 x Coil Unicoil 0.3 h ( pre- installata)
- 1 x Coil Unicoil da 0.20 h
- 1 x Cavo di ricarica type-c
- 1 x Manuale d' uso

## Struttura del prodotto

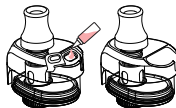


## Specifiche del prodotto

Dimensioni:	120*23*31.5mm
Peso:	120g
Capacità pod:	4ml/2ml (TPD)
Potenza in uscita:	5-60W
Capacità della batteria:	2200mAh
Corrente di carica:	2A
Tensione di carica:	5V
Il tempo di svapo più lungo:	8s
Gamma di resistenza:	0.1Ω-2.5Ω
Dimensioni dello schermo:	display OLED da 0,69
Materiale:	lega + PCTG + pelle
Unicoil 0.2Ω:	40-60W A1 a maglie
Unicoil 0.3Ω:	35-40W A1 a maglie

## Riempimento liquido

1. Aprire il tappo in silicone
2. Immettere il liquido nella fessura
3. Richiudere il tappo in silicone



## Suggerimenti

1. Dopo aver caricato la cartuccia nuova con il liquido si consiglia di aspettare circa 8 min prima dell' utilizzo
2. Richiudere rapidaente il tappino in silicore per evitare perdite

## Regolazione dell' aria

Ruotare l'anello del flusso d'aria per regolare il flusso d'aria.

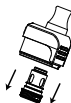


## Sostituzione resistenze

1. Estrarre la cartuccia



2. Estrarre la coil



3. Riinserire a pressione la nuova resistenza



4. Riiposizionare la cartuccia



È origin mini e compatibile con tutte le coil unioil e anche unioil RBA

Nome	Unicoil 0,2Ω (incluso)	Unicoil 0,3Ω (incluso)	Unicoil 0,5Ω	Unicoil 1,0Ω	Unicoil RBA
Tipo	MESH	MESH	MAGLIA	Regolare	Bobina singola fai da te
Resistenza	0,2Ω	0,3Ω	0,5Ω	1,0Ω	DIY
Scala di potenza	40-60W	30-40W	20-25W	10-15W	5-40W
Succo elettronico consigliato	≤6mg	≤6mg	≤15mg	≤35mg	≤15mg
DTL / MTL	DTL	DTL	Restricted DTL	MTL (Restricted DTL)	Restricted DTL / MTL

## Istruzioni

**Accensione:** per accenderla bastera cliccare 5 volte il tasto fire in 2s.

**Fuma:** per produrre il vapore si dovrà premere il tasto fire , che se il tiro arriva ad 8 s entrerà in funzione la protezione e si fermerà.

**Sbuffo chiaro:** il conteggiatore dei puff , conteggerà salira ad ogni tiro, i puff si azzerano premendo contemporaneamente il tasto fire e i tasti +/-.

**Regola la potenza:** potremo regolare la potenza con i tasti piu e meno , la potenza potremo regolarla da un minimo di 5 ad un massimo do 60 w.

**Sistema di corrispondenza intelligente:** ha il sistema intelligwnte di lettura della coil , cioè ci regolarera' il valore ottimale di potenza dinutilizzo della coil montata.

**Sistema di blocco:** bloccaggio del sistema premere 3 volte il tasto fire in 2s.

## Messaggi sullo schermo

NO ATOMIZER	Nessun pod è installato
SHORT	È stato rilevato un cortocircuito
TEMP TOO HOT	La temperatura del pcba è troppo alta
BATTERY LOW	La tensione della batteria è inferiore a 3,3 v
TIME OUT	il tempo di svapo è superiore a 8s
PUFF CLEAR	Cancella il numero del puff
LOCKED/UNLOCKED	il dispositivo è bloccato/sbloccato
NEW COIL	il nuovo pod è installato (premere il pulsante di regolazione per cancellare il prompt)



## Attenzione

1. Non svapare senza aver riempito il tank di liquido per evitare la combustione del cotone.
2. Se non si utilizza l'atomizzatore per lungo tempo, pulirlo e asciugarlo conservandolo in un ambiente asciutto e fresco.
3. Non conservare il prodotto insieme a oggetti duri per evitare graffi.
4. L'inalazione di troppa nicotina potrebbe causare effetti collaterali, come nausea, sensazione di svenimento, mal di testa, vertigini, fastidio allo stomaco, frequenza cardiaca anormale, singhiozzo e così via. Se si verificano effetti collaterali come menzionato o non menzionato sopra, interrompere l'uso del prodotto per un po' e consultare il proprio medico.

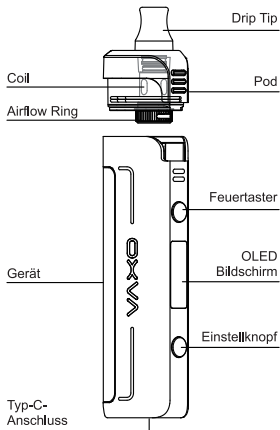
## Dichiarazione

1. Questo prodotto è disponibile solo per le persone che hanno raggiunto l'età legale del fumo. È severamente vietato ai bambini piccoli, alle donne in gravidanza o in allattamento o ai pazienti con malattie cardiache, ipertesi, diabete, depressione e asma.
2. Si prega di mettere il prodotto fuori dalla portata di bambini e animali domestici per evitare lesioni.
3. Tenere lontano da materiali infiammabili ed esplosivi per evitare lesioni.
4. Questo prodotto contiene nicotina che è una sostanza che crea dipendenza. Non è raccomandato per l'uso da parte di non fumatori.
5. Non lasciare il dispositivo incustodito durante la fase di ricarica.

## Packungsinhalt

- 1 x Origin Mini pod mod (2200mAh)
- 1 x 0.3Ω Unicoil (vorinstalliert)
- 1 x 0.2Ω Unicoil
- 1 x Typ-C Ladekabel
- 1 x Bedienungsanleitung

## Produktübersicht



## Produkt Spezifikationen

Größe:	120mm*23mm*31.5mm
Gewicht:	120g
Pod Kapazität:	4ml/2ml (TPD)
Ausgangsleistung:	5-60W
Batteriekapazität:	2200mAh
Ladestrom:	2A
Ladespannung:	5V
Max. Zugdauer:	8s
Widerstandsbereich:	0.1Ω-2.5Ω
Bildschirmgröße:	0,69 OLED-Display
Material:	Legierung + PCTG+Leder
Unicoil 0.2Ω:	40-60W A1Mesh
Unicoil 0.3Ω:	35-40W A1 Mesh

## Liquid nachfüllen

1. Öffnen Sie die Silikondichtung
2. Füllen Sie das Liquid durch die Einfüllöffnung ein.
3. Schließen Sie die Silikondichtung



## Tipps

1. Nachdem Sie den Pod mit einer neuen Coil bestückt haben, müssen Sie etwa 8 Minuten vor dem Gebrauch warten, um ein durchbrennen zu vermeiden.
2. Nachdem Sie den Pod aufgefüllt haben, verschließen Sie bitte die Dichtung so schnell wie möglich, um ein Auslaufen zu vermeiden.

## Airflow einstellen

Drehen Sie den Airflowring, um die Airflow einzustellen.



## Coil wechseln

1. Nehmen Sie den Pod heraus.
2. Nehmen Sie die Coil heraus.



3. Drücken Sie die neue Coil hinein.



4. Setzen Sie den Pod wieder ein.



Die Origin Mini ist kompatibel mit **allen** Unicoils und der Unicoil RBA.

Name	Unicoil 0.2Ω (enthalten)	Unicoil 0.3Ω (enthalten)	Unicoil 0.5Ω	Unicoil 1.0Ω	Unicoil RBA
Typ	MESH	MESH	MESH	Regulär	DIY Single Coil
Widerstand	0.2Ω	0.3Ω	0.5Ω	1.0Ω	DIY
Leistungsbereich	40-60W	30-40W	20-25W	10-15W	5-40W
Empfohlenes Liquid	≤6mg	≤6mg	≤15mg	≤35mg	≤15mg
DTL / MTL	DTL	DTL	Restricted DTL	MTL (Restricted DTL)	Restricted DTL / MTL

## Anleitung

**Einschalten:** Drücken Sie die Feuertaste 5 Mal innerhalb von 2 Sekunden, um das Gerät einzuschalten.

**Dampfen:** Während das Gerät eingeschaltet ist, drücken Sie die Feuertaste zum Dampfen. Aus Sicherheitsgründen wird der Betrieb unterbrochen, wenn Ihre Zugdauer 8s überschreitet.

**Zugzähler löschen:** Die Anzahl der Züge wird beim Dampfen gezählt. Halten Sie die Feuertaste und die Einstelltaste für 3s gedrückt, um den Zugzähler zurückzusetzen.

**Watt einstellen:** Drücken Sie die Einstelltaste, um Ihre bevorzugte Leistung zu wählen. Es ist ein kreisförmiger Einstellknopf und der Einstellbereich beträgt 5 bis 60 Watt.

**Intelligentes Anpassungssystem:** Der Photon-Chip kann den Leistungsbereich der Coil entsprechend dem Widerstand der Coil erkennen, um die Coil vor dem durchbrennen zu schützen.

**System sperren:** Drücken Sie die Feuertaste 3 Mal innerhalb von 2 Sekunden, um das Gerät zu sperren oder zu entsperren.

## Meldungen

NO ATOMIZER	Es ist kein Pod/Coil eingesetzt
SHORT	Kurzschluss wurde erkannt
TEMP TOO HOT	Die Temperatur der PCBA ist zu hoch.
BATTERY LOW	Die Batteriespannung liegt unter 3,3V
TIME OUT	Die Zugdauer beträgt mehr als 8s
PUFF CLEAR	Der Zugzähler wurde gelöscht
LOCKED/UNLOCKED	Das Gerät ist gesperrt/entsperrt
NEW COIL	Ein neuer Coil ist erkannt worden (Drücken Sie die Einstelltaste, um die Meldung zu löschen)

## Achtung

1. Feuern Sie nicht ohne Liquid eingefüllt zu haben, um ein durchbrennen der Coil zu verhindern
2. Wenn Sie den Verdampfer für eine lange Zeit nicht verwenden, reinigen Sie ihn bitte und lagern Sie ihn nach dem Trocknen in einer trockenen und kühlen Umgebung.
3. Lagern Sie das Produkt nicht zusammen mit harten Gegenständen, um Kratzer zu vermeiden.
4. Das Einatmen von zu viel Nikotin kann zu Nebenwirkungen wie Übelkeit, Ohnmachtsgefühl, Kopfschmerzen, Schwindel, Magenbeschwerden, abnormalem Herzschlag und Schluckauf usw. führen. Wenn Sie irgendwelche Nebenwirkungen wie oben erwähnt oder nicht erwähnt erfahren, stellen Sie bitte die Verwendung des Produkts für eine Weile ein und konsultieren Sie Ihren Arzt.

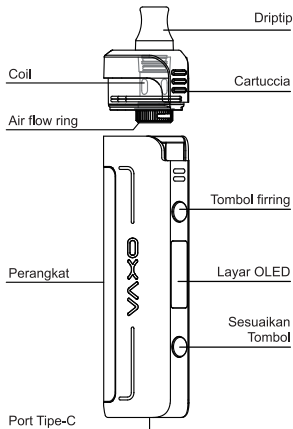
## Aussage

1. Dieses Produkt steht nur Personen zur Verfügung, die das gesetzliche Mindestalter für das Rauchen erreicht haben. Es ist strengstens verboten für Jugendliche unter 18 Jahren und Kinder, Frauen die schwanger sind oder stillen, oder für Patienten mit Herzerkrankungen, Bluthochdruck, Diabetes, Depressionen und Asthma.
2. Halten Sie das Produkt außerhalb der Reichweite von Kindern und Haustieren um Verletzungen zu vermeiden.
3. Bitte von brennbaren und explosiven Gegenständen fernhalten um Verletzungen zu vermeiden.
4. Warnhinweis: „Dieses Produkt enthält Nikotin: einen Stoff, der sehr stark abhängig macht.“ Es wird nicht für Nichtraucher empfohlen.
5. Bitte lassen Sie das Gerät während des Ladevorgangs nicht unbeaufsichtigt.

## Isi Paket

- 1 x Mod pod Mini origin(2200mAh)
- 1 x 0,3Ω Unicoil (pra-instal)
- 1 x 0,2Ω Unicoil
- 1 x kabel pengisi daya Tipe-C
- 1 x Panduan Pengguna

## Struktur Produk

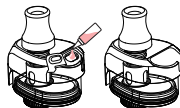


## Spesifikasi Produk

Ukuran:	120*23*31.5mm
Berat:	120g
Kapasitas pod:	4ml/2ml (TPD)
Daya keluaran:	5-60W
Kapasitas baterai:	2200mAh
Pengisian saat ini:	2A
Tegangan pengisian:	5V
Waktu vaping terlama:	8 detik
Rentang resistensi:	0.1Ω-2.5Ω
Ukuran layar:	layar OLED 0,69
Bahan:	Paduan + PCTG + Kulit
Unicoil 0.2Ω:	40-60W A1 menyatu
Unicoil 0.3Ω:	35-40W A1 menyatu

## Mengisi Jus

1. Cabut segel silikon.
2. Suntikkan e-liquid melalui port filling.
3. Pasang segel silikon.



## Tips

1. Setelah Anda mengisi pod yang dilengkapi dengan kumparan baru, Anda perlu menunggu sekitar 8 menit sebelum digunakan untuk menghindari pembakaran kering.
2. Setelah Anda mengisi pod, harap pasang segel sesegera mungkin untuk menghindari kebocoran.

## Sesuaikan aliran udara

Putar cincin aliran udara untuk menyesuaikan aliran udara.

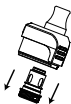


## Ganti koil

1. Keluarkan pod nya.



2. Lepaskan coil.



3. Tekan koil baru.



4. Pasang kembali pod.



Origin Mini kompatibel dengan semua Unicoils dan Unicoil RBA.

Nama	Unicoil 0,2Ω (termasuk)	Unicoil 0,3Ω (termasuk)	Unicoil 0,5Ω	Unicoil 1,0Ω	Unicoil RBA
Jenis	MESH	MESH	MESH	Reguler	Kumpulan Tunggal DIY
Perlawanan	0,2Ω	0,3Ω	0,5Ω	1,0Ω	DIY
Rentang Daya	40-60W	30-40W	20-25W	10-15W	5-40W
Jus elektronik yang direkomendasikan	≤6mg	≤6mg	≤15mg	≤35mg	≤15mg
DTL / MTL	DTL	DTL	Restricted DTL	MTL (Restricted DTL)	Restricted DTL / MTL

## Instruksi

**Power on:** Tekan tombol firing 5 kali dalam 2 detik untuk menyalakannya.

**Vaping:** Saat perangkat menyala, tekan tombol api untuk melakukan vape. Ini akan dipaksa untuk berhenti bekerja ketika vaping lebih dari 8 detik satu kali karena perlindungan keselamatan.

**Puff clear:** Jumlah puff akan dihitung saat melakukan vaping. Tahan tombol api dan sesuaikan tombol selama 3 detik untuk menghapus nomor embusan.

**Sesuaikan watt:** Tekan Tombol Sesuaikan untuk memilih watt yang Anda inginkan. Ini adalah tombol penyesuaian melingkar dan rentang penyesuaian adalah 5 hingga 60 watt.

**Sistem pencocokan cerdas:** Chip Foton akan menghasilkan rentang daya koil sesuai dengan resistansi koil untuk melindungi koil agar tidak terbakar.

**Sistem kunci:** Tekan Tombol firing 3 kali dalam 2 detik untuk mengunci atau membuka kunci perangkat.

## Layar Prompt

NO ATOMIZER	Tidak ada pod yang dipasang.
SHORT	Sirkuit pendek terdeteksi.
TEMP TOO HOT	Suhu PCBA terlalu tinggi.
BATTERY LOW	Tegangan baterai di bawah 3,3V
TIME OUT	Waktu vaping lebih dari 8 detik.
PUFF CLEAR	Hapus nomor engah.
LOCKED/UNLOCKED	Perangkat Terkunci/Tidak Terkunci.
NEW COIL	Pod baru dipasang (Tekan tombol sesuaikan untuk menghapus prompt)

## Perhatian

1. Jangan menembak tanpa mengisi e-juice untuk menghindari pembakaran kering.
2. Jika Anda tidak menggunakan alat penyemprot untuk waktu yang lama, silakan bersihkan dan simpan di lingkungan yang kering dan sejuk setelah pengeringan.
3. Jangan menyimpan produk bersama dengan benda keras untuk mencegah goresan.
4. Menghirup terlalu banyak nikotin dapat menyebabkan efek samping, seperti Mual, Merasa pingsan, Sakit Kepala, Pusing, Ketidaknyamanan perut, detak jantung abnormal, dan Cegukan, dan sebagainya. Jika Anda mengalami efek samping seperti yang disebutkan atau tidak disebutkan di atas, silakan menghentikan penggunaan produk untuk sementara waktu dan berkonsultasi dengan dokter Anda.

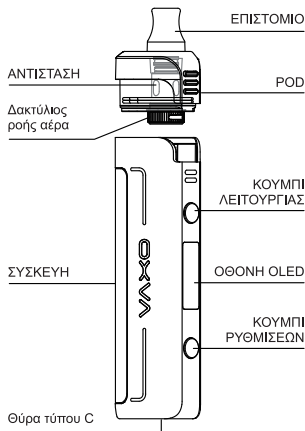
## Pernyataan

1. Produk ini hanya tersedia untuk orang-orang yang telah mencapai usia legal untuk merokok. Dilarang keras untuk anak kecil, wanita yang sedang hamil atau menyusui atau untuk pasien dengan penyakit jantung, hipertensi, diabetes, depresi dan asma.
2. Harap jauhkan produk dari jangkauan anak-anak dan hewan untuk menghindari cedera.
3. Jauhkan dari bahan yang mudah terbakar dan meledak untuk menghindari cedera.
4. Produk ini mengandung nikotin yang merupakan zat yang sangat adiktif. Tidak dianjurkan untuk digunakan oleh yang tidak merokok.
5. Harap jangan tinggalkan perangkat tanpa pengawasan saat mengisi daya.

## ΠΕΡΙΕΧΟΜΕΝΑ ΣΥΣΚΕΥΑΣΙΑΣ

- 1 x Origin Mini pod mod
- 1 x ANTIΣΤΑΣΗ 0,3Ω Unicoil (ΠΡΟΕΓΚΑΤΑΣΤΗΜΕΝΗ)
- 1 x 0,2Ω Unicoil ANTIΣΤΑΣΗ
- 1 x ΚΑΛΩΔΙΟ ΦΟΡΤΙΣΗΣ type C
- 1 x ΕΓΧΕΙΡΙΔΙΟ ΧΡΗΣΗΣ

## ΚΑΤΑΣΚΕΥΗ



## ΤΕΧΝΙΚΑ ΧΑΡΑΚΤΗΡΙΣΤΙΚΑ

ΜΕΓΕΘΟΣ:	120mm*23mm*31.5mm
ΒΑΡΟΣ:	120g
ΧΩΡΙΤΙΚΟΤΗΤΑ Pod:	4ml/2ml (TPD)
ΙΣΧΥΣ ΕΞΟΔΟΥ:	5-60W
ΧΩΡΙΤΙΚΟΤΗΤΑ ΜΠΑΤΑΡΙΑΣ:	2200mAh
ΡΕΥΜΑ ΦΟΡΤΙΣΗΣ:	2A
ΤΑΣΗ ΦΟΡΤΙΣΗΣ:	5V
Μέγιστος χρόνος αναρρόφησης:	8s
ΕΥΡΟΣ ΑΝΤΙΣΤΑΣΗΣ:	0.1Ω-2.5Ω
ΜΕΓΕΘΟΣ ΟΘΟΝΗΣ :	0,69 OLED ΟΘΟΝΗ
ΥΛΙΚΟ:	ΚΡΑΜΑ + PCTC + ΔΕΡΜΑ
ΑΝΤΙΣΤΑΣΗ Unicoil 0.2Ω:	40-60W A1 meshed
ΑΝΤΙΣΤΑΣΗ Unicoil 0.3Ω :	35-40W A1 meshed

## ΓΕΜΙΖΟΝΤΑΣ ΜΕ ΥΓΡΟ

1. ΑΠΟΣΥΝΔΕΣΤΕ ΤΗΝ ΤΣΙΜΟΥΧΑ ΣΙΛΙΚΟΝΗΣ
2. ΕΙΣΑΓΕΤΕ ΥΓΡΟ ΜΕΣΩ ΤΗΣ ΘΥΡΑΣ ΤΡΟΦΟΔΟΣΙΑΣ
3. ΣΥΝΔΕΣΤΕ ΤΗΝ ΤΣΙΜΟΥΧΑ ΣΙΛΙΚΟΝΗΣ



## ΣΥΜΒΟΥΛΕΣ

1. Αφού γεμίσετε το pod που είναι εξοπλισμένο με νέαντίσταση, πρέπει να περιμένετε περίπου 8 λεπτά πριν από τη χρήση για να αποφυγείτε την ξηρή καύση.
2. Αφού γεμίσετε το pod, συνδέστε τη στεγανοποιητική τσιμούχα το συντομότερο δυνατό για να αποφυγείτε τυχόν διαρροές

## ΠΡΟΣΑΡΜΟΓΗ ΡΟΗΣ ΑΕΡΑ

ΠΕΡΙΣΤΡΕΨΤΕ ΤΟΝ ΔΑΚΤΥΛΙΟ ΑΕΡΑ ΓΙΑ ΝΑ ΡΥΘΜΙΣΤΕ ΤΗΝ ΡΟΗ ΤΟΥ ΑΕΡΑ.



## ΑΛΛΑΖΟΝΤΑΣ ΤΗΝ ΑΝΤΙΣΤΑΣΗ

1. ΑΦΑΙΡΕΣΤΕ ΤΟ POD



2. ΑΦΑΙΡΕΤΣΕ ΤΗΝ ΑΝΤΙΣΤΑΣΗ



3. ΤΟΠΟΘΕΤΗΣΤΕ ΠΙΕΖΟΝΤΑΣ ΤΗΝ ΚΑΙΝΟΥΡΓΙΑ ΑΝΤΙΣΤΑΣΗ



4. ΕΠΑΝΑΤΟΠΟΘΕΤΗΣΤΕ ΤΟ POD



ΤΟ Origin Mini ΕΙΝΑΙ ΣΥΜΒΑΤΟ ΜΕ ΟΛΕΣ ΤΗΣ ΑΝΤΙΣΤΑΣΗΣ Unicils & Unicoil RBA.

ΟΝΟΜΑ	Unicoil 0,2Ω (περικαθίσταται)	Unicoil 0,3Ω (περικαθίσταται)	Unicoil 0,5Ω	Unicoil 1,0Ω	Unicoil RBA
ΤΥΠΟΣ	MESH	MESH	ΠΛΕΓΜΑ	ΚΑΝΟΝΙΚΟ	DIY ΜΟΝΗ ΑΝΤΙΣΤΑΣΗ
ΑΝΤΙΣΤΑΣΗ	0,2Ω	0,3Ω	0,5Ω	1,0Ω	DIY
ΕΥΡΟΣ ΙΣΧΥΟΣ	40-60W	30-40W	20-25W	10-15W	5-40W
ΠΡΟΤΕΙΝΟΜΕΝΑ ΥΓΡΑΝΑΓΩΓΗΡΩΣΗΣ	≤6mg	≤6mg	≤15mg	≤35mg	≤15mg
ΠΝΕΥΜΟΝΙΚΗ/ΣΦΙΧΤΗ-ΣΤΙΓΜΑΡΙΑ	DTL	DTL	Restricted DTL	MTL (Restricted DTL)	Restricted DTL / MTL

## ΟΔΗΓΙΕΣ

**Ενεργοποίηση:** Πατήστε το κουμπί πυροδότησης 5 φορές για 2 δευτερόλεπτα για να την ενεργοποιήσετε.

**Ατμίζοντας:** Ενώ η συσκευή είναι ενεργοποιημένη, πατήστε το κουμπί πυροδότησης για να ατμίσετε. Θα αναγκαστεί να σταματήσει να λειτουργεί όταν το άτμισμα είναι περισσότερο από 8 δευτερόλεπτα μία φορά λόγω προστασίας ασφαλείας.

**Εκκαθάριση ρουφηξιών:** Ο αριθμός ρουφηξιών θα μετρηθεί κατά το άτμισμα. Κρατήστε πατημένο το κουμπί πυροδότησης και ρυθμίστε το κουμπί για 3 δευτερόλεπτα για να καθαρίσετε τον αριθμό ρουφηξιών.

**Προσαρμογή ισχύος:** Πατήστε το κουμπί προσαρμογής για να επιλέξετε την προτιμώμενη ισχύ. Είναι ένα κουμπί κυκλικής ρύθμισης και το εύρος ρύθμισης είναι από 5 έως 60 watt.

**Έξυπνο σύστημα αντισοίχισης:** Το ταπ Photon θα δημιουργήσει το εύρος ισχύος της αντίστασης σύμφωνα με την ωμική αντίσταση του πηνίου για να προστατεύσει την αντίσταση από την καύση.

**Σύστημα κλειδώματος:** Πατήστε το κουμπί πυρκαγιάς 3 φορές για 2 δευτερόλεπτα για να κλειδώσετε ή να ξεκλειδώσετε τη συσκευή.

## Προτροπές οθόνης

NO ATOMIZER	Δεν έχει εγκατασταθεί rod.
SHORT	Ανιχνεύεται βραχυκύκλωμα.
ΘΕΡΜΟΚΡΑΣΙΑ ΠΟΛΥ ΚΑΥΤΗ	Η θερμοκρασία του PCBA είναι πολύ υψηλή.
ΧΑΜΗΛΗ ΜΠΑΤΑΡΙΑ	Η τάση της μπαταρίας είναι κάτω από 3,3 V.
TIME OUT:	Ο χρόνος ατμίματος είναι περισσότερο από 8. δευτερόλεπτα.
PUFF CLEAR	Διαγράψτε τον αριθμό ρουφηξιών.
ΚΛΕΙΔΩΜΕΝΟ/ ΞΕΚΛΕΙΔΩΜΕΝΟ	Η συσκευή είναι Κλειδωμένη/Ξεκλειδωτή
ΝΕΑ ΑΝΤΙΣΤΑΣΗ	Εγκαταστάθηκε νέο rod (Πατήστε το κουμπί προσαρμογής για να διαγράψετε το μήνυμα) .

## Προσοχή

1. Μην ενεργοποιείτε χωρίς αναπλήρωση υγρού για να αποφύγετε το ξηρό κάψιμο.
2. Εάν δεν χρησιμοποιείτε τον ατμοποιητή για μεγάλο χρονικό διάστημα, καθαρίστε τον και αποθηκεύστε τον σε ξηρό και δροσερό περιβάλλον μετά το στέγνωμα.
3. Μην αποθηκεύετε το προϊόν μαζί με σκληρά αντικείμενα για να αποφύγετε γρατσουνιές.
4. Η εισπνοή υπερβολικής νικοτίνης μπορεί να προκαλέσει ανεπιθύμητες ενέργειες, όπως ναυτία, αίσθημα λιποθυμίας, κεφαλαλγία, ζάλη, δυσφορία στο στομάχι, μη φυσιολογικές καρδιακές ρυθμούς και λόζυγκας κ.ο.κ. Εάν εμφανίσετε ανεπιθύμητες ενέργειες όπως αναφέρονται ή δεν αναφέρονται παραπάνω, διακόψτε τη χρήση του προϊόντος για λίγο και συμβουλευτείτε το γιατρό σας.

## Δήλωση

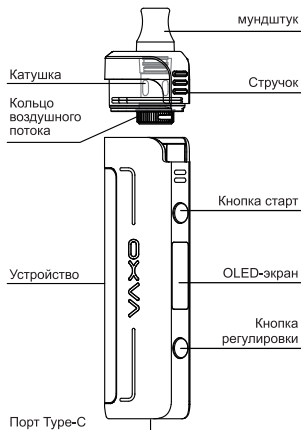
1. Αυτό το προϊόν διατίθεται μόνο σε άτομα που έχουν συμπληρώσει τη νόμιμη ηλικία του καπνίσματος. Απαγορεύεται αυστηρά για μικρά παιδιά, γυναίκες που είναι έγκυες ή θηλάζουν ή για ασθενείς με καρδιακές παθήσεις, υπέρταση, διαβήτη, κατάθλιψη και άσθμα.
2. Φυλάξτε το προϊόν μακριά από τα παιδιά και κατοικίδια ζώα για να αποφύγετε τραυματισμό.
3. Μακριά από εύφλεκτα και εκρηκτικά υλικά για την αποφυγή τραυματισμών
4. Αυτό το προϊόν περιέχει νικοτίνη που είναι εξαιρετικά εθιστική ουσία. Δεν συνιστάται για χρήση από μη καπνιστές.
5. Μην αφήνετε τη συσκευή χωρίς επίτηρηση κατά τη φόρτιση.



## Содержимое комплекта

- 1 x Origin Mini под мод (2200 мАч)
- 1 x 0,3 Ом Unicoil (предварительно установлен)
- 1 x 0,2 Ом Unicoil
- 1 x зарядный кабель Туре-С
- 1 x Руководство по эксплуатации

## Структура продукта

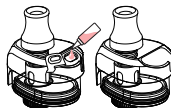


## технические характеристики

Размер	120*23*31.5mm
Вес:	120 г
Емкость капсулы:	4,5 мл / 2 мл (TPD)
Выходная мощность:	5-60 Вт
Емкость аккумулятора:	2200mAh
Зарядный ток:	2A
Напряжение зарядки:	5 В
Самое долгое время затяжки:	8 с
Диапазон сопротивления:	0,1-2,5 Ом
Размер экрана:	0,69 OLED-дисплея
Материал:	сплав + PCTG + кожа
Unicoil 0,2 Ом:	40-60 Вт A1 с сеткой
Unicoil 0,3 Ом:	35-40 Вт A1 с сеткой

## Заливка жидкости

1. Отсоедините силиконовый уплотнитель.
2. Залейте жидкость для электронных сигарет через специальное отверстие.
3. Закройте силиконовое уплотнение.



## подсказки

1. После того, как вы наполните контейнер с новой спиралью, вам нужно подождать около 8 минут перед использованием, чтобы избежать повреждение хлопка.
2. После заполнения контейнера, пожалуйста, как можно скорее закройте уплотнение, чтобы избежать утечки.

## Отрегулируйте воздушный поток.

Поверните кольцо воздушного потока, чтобы отрегулировать воздушный поток.

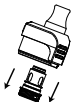


## Замена катушки

1. Извлеките стручок.



2. Извлеките катушку.



3. Установите новую катушку.



4. Поставьте стручок обратно.



Origin Mini совместим со всеми Unicoin и Unicoin RBA.

Имя	Unicoin 0,2Ω (в комплекте)	Unicoin 0,3Ω (в комплекте)	Unicoin 0,5Ω	Unicoin 1,0Ω	Unicoin RBA
Тип	MESH	MESH	СЕТКА	Обычный	Одиночная катушка DIY
Сопротивление	0,2Ω	0,3Ω	0,5Ω	1,0Ω	DIY
Диапазон мощности	40-60W	30-40W	20-25W	10-15W	5-40W
Рекомендуемый электронный сок	≤6mg	≤6mg	≤15mg	≤35mg	≤15mg
DTL / MTL	DTL	DTL	Restricted DTL	MTL (Restricted DTL)	Restricted DTL / MTL

## инструкция

**Включение:** нажмите кнопку старт 5 раз в 2 секунды, чтобы включить его.

**Вейпинг:** когда устройство включено, нажмите кнопку старт, чтобы начать парить. По соображениям безопасности устройство перестанет работать, если длительность затяжки более 8 секунд.

**Обнуление затяжек:** количество затяжек будет подсчитано во время вейпинга. Удерживайте кнопки старт и регулировка одновременно, в течение 3 секунд, чтобы обнулить кол-во затяжек.

**Регулировка мощности:** нажмите кнопку регулировки, чтобы выбрать желаемую мощность. Это кнопка с круговой регулировкой, а диапазон регулировки составляет от 5 до 60 Вт.

**Интеллектуальная система контроля:** чип Photon будет генерировать диапазон мощности катушки в соответствии с сопротивлением установленной катушки, чтобы защитить катушку от повреждений.

**Система блокировки:** нажмите кнопку старт 3 раза за 2 секунды, чтобы заблокировать или разблокировать устройство.

## Подсказки на экране

NO ATOMIZER	стручок не установлен.
SHORT	обнаружено короткое замыкание.
TEMP TOO HOT	температура РСВА слишком высока.
BATTERY LOW	напряжение аккумулятора ниже 3,3 В.
TIME OUT	время вейпинга составляет более 8 с.
PUFF CLEAR	очистить кол-во затяжек.
LOCKED/UNLOCKED	устройство заблокировано / разблокировано.
NEW COIL	установлен новый стручок (нажмите кнопку регулировки, для продолжения).

## Внимание

1. Не используйте устройство без заправленной жидкости, чтобы избежать
2. Если вы не используете испаритель в течение длительного времени, пожалуйста, очистите его и храните в сухом и прохладном месте после высыхания
3. Не храните устройство вместе с твердыми предметами во избежание царапин.
4. Вдыхание слишком большого количества никотина может вызвать побочные эффекты, такие как тошнота, слабость, головная боль, головокружение, дискомфорт в животе, аномальное сердцебиение, икота и так далее. Если вы испытываете какие-либо побочные эффекты, упомянутые или не упомянутые выше, пожалуйста, прекратите использование продукта на некоторое время и проконсультируйтесь с врачом.

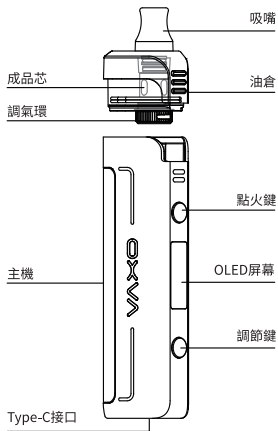
## Заявление

1. Данный продукт доступен только для людей, достигших законного возраста использования данных устройств. Строго запрещено для использования маленьким детям, беременным или кормящим грудью женщинам, а также для пациентов с заболеваниями сердца, гипертонией, диабетом, депрессией и астмой.
2. Пожалуйста, поместите изделие в недоступное для детей и домашних животных место, чтобы избежать травм.
3. Пожалуйста, держитесь подальше от легковоспламеняющихся и взрывоопасных материалов, чтобы избежать травм.
4. Этот продукт может содержать никотин, который вызывает сильное привыкание. Не рекомендуется для использования некурящим лицам.
5. Пожалуйста, не оставляйте устройство без присмотра во время зарядки.

## 包裝部件

- 1 x Origin Mini套装 (2200mAh)
- 1 x 0.3Ω Unicoil成品芯 (預裝)
- 1 x 0.2Ω Unicoil成品芯
- 1 x Type-C充電線
- 1 x 說明書

## 產品結構

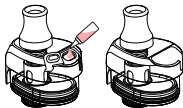


## 產品規格

尺寸:	120*23*31.5mm
重量:	120g
油倉容量:	4ml/2ml (TPD)
輸出功率:	5-60W
電池容量:	2200mAh
充電電流:	2A
充電電壓:	5V
最长抽吸时间:	8s
阻值範圍:	0.1Ω-2.5Ω
屏幕尺寸:	0.69 OLED顯示屏
材料:	鋅合金+PCTG+皮革
Unicoil 0.2Ω:	40-60W A1 網芯
Unicoil 0.3Ω:	35-40W A1 網芯

## 注油

1. 打開矽膠塞。
2. 通過注油孔注油。
3. 塞緊矽膠塞。



## 小技巧

1. 新霧化芯首次注油後，請靜置5-8分鐘，以保證煙油充足潤芯。
2. 注油後，請盡快蓋上橡膠塞，以防產品漏油。

## 調氣

轉動調氣環，以調節氣流大小。

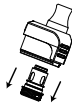


## 換芯

1. 取出煙彈。



2. 取出芯子。



3. 將新的芯子按入。



4. 將煙彈放回。



Origin Mini 與所有Unicoils和Unicoil RBA兼容。

名字	Unicoil 0.2Ω (包含)	Unicoil 0.3Ω (包含)	Unicoil 0.5Ω	Unicoil 1.0Ω	Unicoil RBA
類型	MESH	MESH	网状丝	常规丝	DIY单丝
阻值	0.2Ω	0.3Ω	0.5Ω	1.0Ω	DIY
功率範圍	40-60W	30-40W	20-25W	10-15W	5-40W
推薦煙油	≤6mg	≤6mg	≤15mg	≤35mg	≤15mg
DTL / MTL	DTL	DTL	Restricted DTL	MTL (Restricted DTL)	Restricted DTL / MTL

## 操作指引

**開機/關機:**連續快速按點火鍵5下,開機/關機。

**抽煙:**設備開機時,按點火鍵來開始抽吸。由於安全保護,抽吸超過8秒設備會停止工作。

**口數清零:**設備可記錄消費者抽吸口數。同時按壓點火鍵和調檔鍵,可清零口數。

**調整功率:**按下調節鍵以選擇您喜歡的功率。它是一個循環調節鍵,調整範圍是5~60w。

**智能匹配功率系統:**Photon是非常智能的芯片,首次使用时,智能芯片会根据芯片阻值设定默认功率值。之后根据不同阻值芯片记忆用户设置的功率。它智能且交互方式友好。

**按鍵鎖系統:**連續按點火鍵3下,鎖功率調節鍵或解鎖。

## 屏幕顯示

NO ATOMIZER	煙彈沒有安裝
SHORT	短路
TEMP TOO HOT	PCBA溫度太高
BATTERY LOW	電池電壓低於3.3V
TIME OUT	抽吸時間超過8s
PUFF CLEAR	將歷史記錄口數清零
LOCKED/UNLOCKED	鎖定設備操作/解除操作鎖定
NEW COIL	新煙彈安裝 (按調節鍵來清除提示)

## 注意事項

1. 請勿在未註油情況下進行點火,否則會燒糊芯子。
2. 如果長期不使用煙彈,請清洗待乾燥後存放在乾燥陰涼的環境。
3. 請勿將該產品與硬物共同存放,以防刮花。
4. 過度攝入尼古丁,有可能會造成副作用,如噁心,暈厥,頭痛,頭暈,胃部不適,心律異常和打嗝等。如果您遇到以上提及或未提及的副作用,請暫時停止使用該產品,並諮詢醫生。

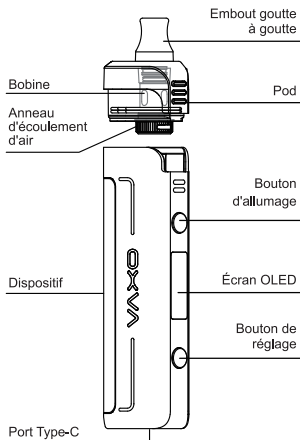
## 聲明

1. 本產品僅適用於已達到法定吸煙年齡的人。嚴禁用於幼兒,孕婦或哺乳期婦女或患有心臟病,高血壓,糖尿病,抑鬱症和哮喘的患者。
2. 請將本產品放在兒童和動物接觸不到的地方,以免造成傷害。
3. 遠離易燃易爆材料,以免造成傷害。
4. 該產品含有尼古丁,它是一種非常容易上癮的物質。不建議非吸煙者使用。
5. 請勿在無人看守的情況下,對本產品進行充電。

## CONTENU DE L'EMBALLAGE

- 1 x Origin Mini pod mod (2200mAh)
- 1 x 0.3Ω Unicoil (pré-installé)
- 1 x Unicoil 0.2Ω
- 1 x Câble de chargement Type-C
- 1 x Manuel de l'utilisateur

## Structure du produit



## Spécifications du produit

Taille :	120*23*31.5mm
Poids :	120g
Capacité du pod :	4.5ml/2ml (TPD)
Puissance de sortie :	5-60W
Capacité de la batterie :	2200mAh
Courant de charge :	2A
Tension de charge :	5 V
Temps de vaporisation le plus long :	8s
Plage de résistance :	0.1Ω-2.5Ω
Taille de l'écran :	0,69 écran OLED
Matériau :	Alliage + PCTG+Cuir
Unicoil 0,2 Om:	40-60W A1 maillé
Unicoil 0,3 Om:	35-40W A1 maillé

## Jus de remplissage

1. Débrancher le joint en silicone
2. Injectez le e-liquide par l'orifice de remplissage.
3. Branchez le joint en silicone.



## Conseils

1. Après avoir rempli le pod équipé d'une nouvelle bobine, vous devez attendre environ 8 minutes avant de l'utiliser pour éviter une combustion sèche.
2. Après avoir rempli la dosette, veuillez boucher le joint dès que possible pour éviter les fuites.

## Régler le flux d'air

Tournez la bague d'airflow pour régler le flux d'air.

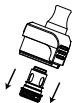


## Changement de bobine

1. Retirez le pod.



2. Retirez la bobine.



3. Insérez le nouveau coil.



4. Remettez le pod en place.



Origin Mini est compatible avec tous les Unicoils et Unicoil RBA.

Nom	Unicoil 0,2Ω (inclus)	Unicoil 0,3Ω (inclus)	Unicoil 0,5Ω	Unicoil 1,0Ω	Unicoil RBA
Type	MESH	MESH	MESH	Régulier	DIY Single Coil
Résistance	0,2Ω	0,3Ω	0,5Ω	1,0Ω	DIY
Gamme de puissance	40-60W	30-40W	20-25W	10-15W	5-40W
e-juice recommandé	≤6mg	≤6mg	≤15mg	≤35mg	≤15mg
DTL / MTL	DTL	DTL	Restricted DTL	MTL (Restricted DTL)	Restricted DTL / MTL

## Instructions

**Allumez :** Appuyez sur le bouton "fire" 5 fois en 2s pour l'allumer.

**Vaping :** Lorsque l'appareil est allumé, appuyez sur le bouton d'allumage pour fumer. Il sera forcé d'arrêter de fonctionner si le vapotage dure plus de 8 secondes en raison d'une protection de sécurité.

**Nombre de bouffées :** Le nombre de bouffées est compté pendant que vous fumez. Maintenez le bouton d'allumage et le bouton de réglage pendant 3s pour effacer le nombre de bouffées.

**Ajustement de la puissance :** Appuyez sur le bouton de réglage pour choisir votre puissance préférée. Il s'agit d'un bouton de réglage circulaire et la plage de réglage est de 5 à 60 watts.

**Système de correspondance intelligente :** La puce Photon génère la gamme de puissance de la bobine en fonction de la résistance de la bobine pour protéger la bobine contre les brûlures.

**Verrouillage du système :** Appuyez sur le bouton Fire 3 fois en 2 secondes pour verrouiller ou déverrouiller l'appareil.

## Invitations à l'écran

NO ATOMIZER	Aucune capsule n'est installée.
SHORT	Un court-circuit est détecté
TEMP TOO HOT	La température du PCBA est trop élevée.
BATTERY LOW	La tension de la batterie est inférieure à 3,3 V.
TIME OUT	Le temps de vapotage est supérieur à 8s.
PUFF CLEAR	Effacer le nombre de bouffées.
LOCKED/UNLOCKED	L'appareil est verrouillé/déverrouillé.
NEW COIL	Un nouveau pod est installé (appuyez sur le bouton de réglage pour effacer le message).

## Attention

1. Ne pas appuyer sur le bouton fire s'il ny as pas de liquide pour eviter de bruler la résistance.
2. Si vous n'utilisez pas le materiel durant une periode prolongée, videz le reservoir et sechez le.
3. Ne pas entreposer le materiel dans un endoit ou il pourrais prendre des coups.
4. Inhaller trop de nicotine peu causer, nausée, vertige, vomissement, rithme cardiaque élevé, donc si vous ressentez un de ses effets consultez un medecin.

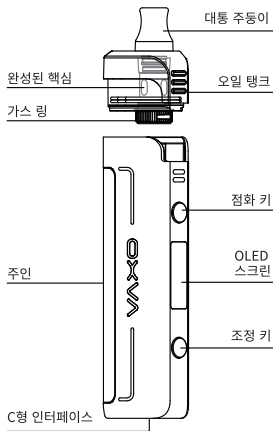
## Déclaration

1. Ce produit est uniquement disponible pour les personnes qui ont atteint l'âge légal du tabagisme. Il est strictement interdit aux mineurs, aux femmes enceintes ou allaitantes ou aux patients présentant une maladie cardiaque, hypertension artérielle, diabète, dépression et asthme.
2. Tenir le produit hors de portée des enfants et animaux domestiques pour éviter toutes blessures.
3. Tenir loin des produits inflammables ou matériaux explosifs pour éviter toutes blessures .
4. Ce produit contient de la nicotine, une substance hautement addictive. Il n'est pas recommandé aux non-fumeurs.
5. Veuillez ne pas laisser l'appareil sans surveillance pendant le chargement.

## 포장 부품

- 1 x 오리진 미니 세트(2200mAh)
- 1 x 0.3Ω 유니코일 마감 코어(사전 설치됨)
- 1 x 0.2Ω 유니코일 마감 코어
- 1 x Type-C 충전 케이블
- 1 x 수동

## 제품 구조



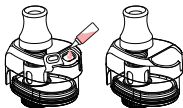


## 제품 상세 사항

크기:	120*23*31.5mm
무게:	120g
카트리지 용량:	4ml/2ml (TPD)
출력 전력:	5-60W
배터리 용량:	2200mAh
충전 전류:	2A
충전 전압:	5V
가장 긴 흡입 시간:	8초
저항 범위:	0.1Ω-2.5Ω
화면 크기:	0.69 OLED 디스플레이
재질:	합금+PCTG+가죽
유니코일 0.2Ω:	40-60W A1 메쉬 코어
유니코일 0.3Ω:	35-40W A1 메쉬 코어

## 오일 충전

- 실리콘 플러그를 엽니다.
- 오일 주입구를 통해 오일을 주입합니다.
- 실리콘 플러그를 조입니다.



## 팁

- 새로운 분무 코어에 처음으로 오일을 채운 후 코어에 수분을 공급하기에 충분한 스모크 오일을 확보하기 위해 5-8분 동안 그대로 두십시오.
- 오일 주입 후 제품이 새지 않도록 고무마개를 최대한 빨리 덮어 주십시오.

- 한국인-2 -

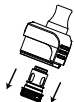
## 호흡 조절

공기 조절 링을 돌려 공기 흐름을 조절합니다.



## 코어 변경

- 포드를 꺼냅니다.
- 코어를 빼냅니다.
- 새 코어를 누릅니다.
- 오일 탱크를 제자리에 놓습니다.



Origin Mini 및 모든 Unicoil 및 Unicoil RBA. (양식 3 삽입)

이름	Unicoil 0.2Ω (포함하다)	Unicoil 0.3Ω (포함하다)	Unicoil 0.5Ω	Unicoil 1.0Ω	Unicoil RBA
유형	MESH	MESH	메쉬 와이어	기본 실크	DIY 모노 필라멘트
저항	0.2Ω	0.3Ω	0.5Ω	1.0Ω	DIY
전력 범위	40-60W	30-40W	20-25W	10-15W	5-40W
추천 스모크 오일	≤6mg	≤6mg	≤15mg	≤35mg	≤15mg
DTL / MTL	DTL	DTL	Restricted DTL	MTL (Restricted DTL)	Restricted DTL / MTL

- 한국인-3 -

## 운영 가이드

**켜기/끄기:** 점화 키를 빠르게 5번 눌러 켜거나 끕니다.

**흡연:** 장치가 켜져 있을 때 점화 버튼을 눌러 흡연을 시작합니다.  
안전 보호를 위해 8초 이상 펌핑하면 장치가 작동을 멈춥니다.

**입의 수를 지우십시오:** 장치는 소비자의 입의 수를 기록할 수 있습니다. 이그니션 키와 Shift 키를 동시에 눌러 포트 번호를 지웁니다.

**전원 조정:** 조정 버튼을 눌러 원하는 전원을 선택합니다. 순환 조정 키이며 조정 범위는 5 ~ 60w입니다.

**지능형 매칭 전원 시스템:** 광자 칩은 매우 지능적인 칩으로 분무 코어의 저항 값에 따라 분무 코어의 조정 범위를 생성할 수 있으며 고전력으로 인한 건식 연소에 대해 걱정할 필요가 없습니다.

**키 잠금 시스템:** 시동 키를 3번 눌러 기계를 잠그고 잠금을 해제합니다.

## 화면 표시

NO ATOMIZER	카트리지가 설치되지 않았습니다.
SHORT	단락
TEMP TOO HOT	PCBA 온도가 너무 높습니다.
BATTERY LOW	배터리 전압이 3.3V 미만입니다.
TIME OUT	흡입 시간이 8초를 초과합니다.
PUFF CLEAR	기록 레코딩 수를 0으로 지웁니다.
LOCKED/UNLOCKED	장치 작동 잠금/작동 잠금 해제
NEW COIL	새 카트리지 설치(조정 버튼을 눌러 프롬프트 지우기)

## 주의

1. 전자 주스를 채우지 않고는 불을 피우지 마십시오.
2. 카트리지를 장기간 사용하지 않을 경우에는 세척하여 건조 후 건조하고 서늘한 곳에 보관하십시오.
3. 급흡을 방지하기 위해 제품을 딱딱한 물체와 함께 보관하지 마세요.
4. 니코틴을 너무 많이 흡입하면 메스꺼움, 실신 감, 두통, 현기증, 위장 불편 함, 비정상적인 심박수, 딸꾹질 등과 같은 부작용이 발생할 수 있습니다. 위에서 언급했거나 언급하지 않은 부작용이 발생하면 잠시 제품 사용을 중단하고 의사와 상담하십시오.

## 성명서

1. 이 제품은 법적 흡연 연령에 도달 한 사람들에게만 제공됩니다. 유아, 임신 또는 수유중인 여성, 심장병, 고혈압, 당뇨병, 우울증 및 천식 환자에게는 엄격히 금지됩니다.
2. 제품을 어린이나 애완동물의 손이 닿지 않는 곳에 두어 부상을 입지 않도록하십시오.
3. 상해를 방지하기 위해 인화성 및 폭발성 물질에서 멀리 보관하십시오.
4. 이 제품에는 중독성이 강한 니코틴이 포함되어 있습니다. 비 흡연자에게는 사용하지 않는 것이 좋습니다.
5. 충전 중에 기기를 방치하지 마세요.