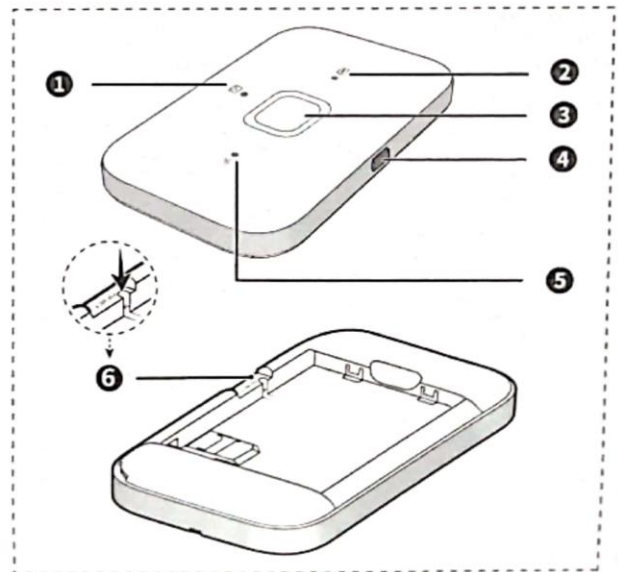
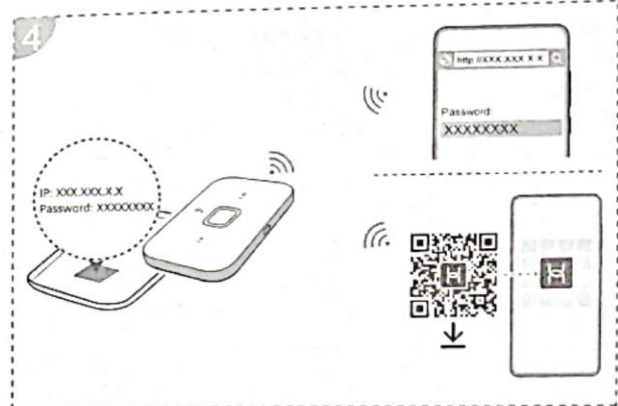
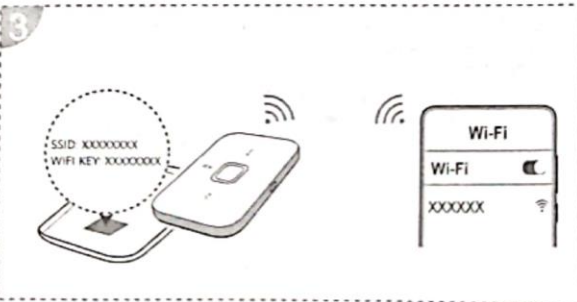
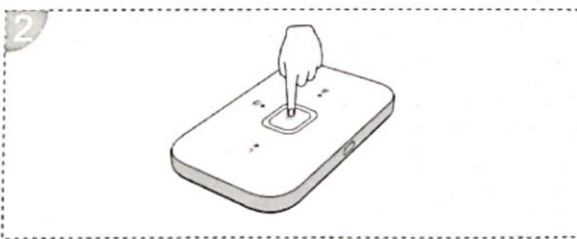
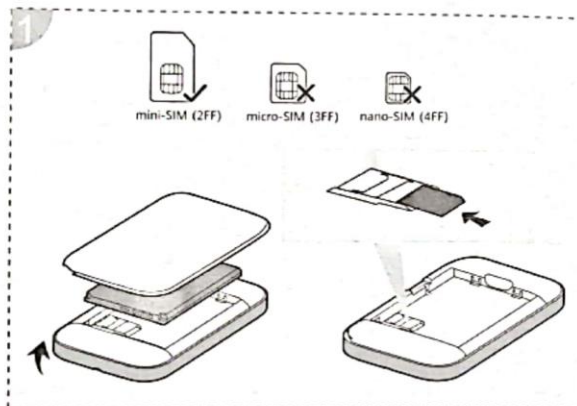


Quick Start Guide
 Guide de démarrage rapide
 Schnellstartanleitung
 Guida di avvio rapido
 Snelstartgids
 Guia de Início Rápido
 Guía de inicio rápido



E5576-322


 31500GNT_01

English

Before using the device, review and download the latest Quick Start Guide at <https://consumer.huawei.com/en/support/>.

Getting started

- 1 Insert a proper SIM card into the SIM card slot.
- 2 Press and hold the Power button to start the Mobile WiFi. The Mobile WiFi will then connect to the Internet automatically.
- 3 Connect your Wi-Fi device to the Wi-Fi network of the Mobile WiFi. For the default Wi-Fi name and password, refer to the nameplate on the Mobile WiFi.
- 4 Log in to the web-based management page to manage your Mobile WiFi. For details about the default IP address and login password, refer to the nameplate on the Mobile WiFi. Alternatively, scan the QR code in the diagram to download the Huawei smart device management app.

Overview

①	SMS indicator	Steady green: There are unread messages in your inbox. Flashing green: The message storage is full. Off: There are no unread messages.
②	Battery indicator	Steady red: Low battery. Please charge. Steady green: Adequate battery. Flashing green: Charging.
③	Power button	Press and hold to power on/off the Mobile WiFi.
④	Charging port	Used for charging the Mobile WiFi.
⑤	Signal indicator	Green: Strong signal. Yellow: Weak signal. Red: No service.
⑥	Reset button	Restore the Mobile WiFi to factory settings.

Français

Avant toute utilisation de l'appareil, veuillez prendre connaissance du Guide de démarrage rapide le plus récent, que vous pouvez télécharger depuis <https://consumer.huawei.com/fr/support/>.

Mise en route

- 1 Insérez une carte SIM adaptée dans l'emplacement à carte SIM.
- 2 Appuyez/maintenez le bouton d'alimentation pour démarrer le Mobile WiFi. Le Mobile WiFi se connectera ensuite automatiquement à Internet.

- 3 Connectez votre appareil Wi-Fi au réseau Wi-Fi du Mobile WiFi. Pour le nom et le mot de passe Wi-Fi par défaut, référez-vous à la plaque signalétique sur le Mobile WiFi.
- 4 Connectez-vous à l'interface Web de gestion pour gérer votre Mobile WiFi. Pour obtenir des détails sur l'adresse IP et le mot de passe de connexion par défaut, référez-vous à la plaque signalétique sur le Mobile WiFi. Alternativement, scannez le QR code dans le diagramme pour télécharger l'application de gestion d'appareil connecté Huawei.

Présentation

①	Témoin SMS	Vert fixe : Votre boîte de réception contient des messages non lus. Vert clignotant : L'espace de stockage des messages est plein. Éteint : Il n'y a pas de messages non lus.
②	Témoin de la batterie	Rouge fixe : niveau de batterie bas. Veuillez la charger. Vert fixe : niveau de batterie suffisant. Vert clignotant : charge en cours.
③	Bouton d'alimentation	Appuyer/maintenir pour allumer ou éteindre le Mobile WiFi.
④	Port de charge	Utilisé pour charger le Mobile WiFi.
⑤	Témoin du signal	Vert : intensité du signal forte Jaune : intensité du signal faible Rouge : aucun service.
⑥	Bouton de réinitialisation	Restaurer les paramètres d'usine du Mobile WiFi.

Deutsch

Laden Sie vor dem Gebrauch des Geräts die neueste Schnellstartanleitung unter <https://consumer.huawei.com/de/support/> herunter und lesen Sie sich diese durch.

Erste Schritte

- 1 Setzen Sie die richtige SIM-Karte in den SIM-Kartensteckplatz ein.
- 2 Halten Sie die Ein-/Aus-Taste gedrückt, um den Mobile WiFi einzuschalten. Der Mobile WiFi verbindet sich anschließend automatisch mit dem Internet.
- 3 Verbinden Sie Ihr WLAN-Gerät mit dem WLAN-Netzwerk des Mobile WiFi. Den Standard-WLAN-Namen und das Passwort finden Sie auf dem Namensschild des Mobile WiFi.
- 4 Melden Sie sich bei der webbasierten Verwaltung an, um Ihren Mobile WiFi zu verwalten. Weitere Einzelheiten zur Standard-IP-

Adresse und dem Anmeldepasswort finden Sie auf dem Namensschild am Mobile WiFi. Alternativ können Sie den QR-Code auf der Abbildung scannen, um die Huawei Verwaltungs-App für intelligente Geräte herunterzuladen.

Überblick

①	SMS-Anzeige	Leuchtet grün: Es befinden sich ungelesene Nachrichten in Ihrem Posteingang. Blinkt grün: Der Posteingang ist voll. Aus: Es sind keine ungelesenen Nachrichten vorhanden.
②	Akku-Anzeige	Leuchtet rot: Akkustand ist niedrig. Bitte aufladen. Leuchtet grün: Akkustand ist ausreichend. Blinkt grün: Wird geladen.
③	Ein-/Aus-Taste	Zum Ein-/Ausschalten des Mobile WiFi gedrückt halten.
④	Ladeanschluss	Zum Aufladen des Mobile WiFi.
⑤	Signalanzeige	Grün: Starkes Signal Gelb: Schwaches Signal Rot: Kein Dienst.
⑥	Reset-Taste	Setzen Sie den Mobile WiFi auf die Werkseinstellungen zurück.

Italiano

Prima di usare il dispositivo, leggere e scaricare la Guida Rapida più recente all'indirizzo <https://consumer.huawei.com/it/support/>.

Operazioni preliminari

- 1 Inserire una scheda SIM adeguata nell'apposito slot.
- 2 Tenere premuto il pulsante di accensione per avviare Mobile WiFi. Mobile WiFi si conatterà automaticamente a Internet.
- 3 Connettere il dispositivo Wi-Fi alla rete Wi-Fi di Mobile WiFi. Per il nome e la password predefiniti della rete Wi-Fi, fare riferimento alla targhetta apposta su Mobile WiFi.
- 4 Accedere alla pagina di gestione basata sul Web per gestire Mobile WiFi. Per informazioni dettagliate sull'indirizzo IP e sulla password di accesso predefiniti, fare riferimento alla targhetta apposta su Mobile WiFi. In alternativa, eseguire la scansione del codice QR nel diagramma per scaricare l'app di gestione dei dispositivi intelligenti Huawei.

Panoramica

①	Indicatore SMS	Verde fisso: sono presenti messaggi da leggere nella casella di posta in arrivo. Verde lampeggiante: spazio di archiviazione messaggi pieno. Spento: non sono presenti messaggi non letti.
②	Indicatore batteria	Rosso fisso: livello di carica della batteria basso. Ricaricare. Verde fisso: livello di carica della batteria sufficiente. Verde lampeggiante: in ricarica.
③	Pulsante di accensione	Tenere premuto per accendere/spengere Mobile WiFi.
④	Porta di ricarica	Usata per ricaricare Mobile WiFi.
⑤	Indicatore di segnale	Verde: segnale forte. Giallo: segnale debole. Rosso: nessun servizio.
⑥	Pulsante di ripristino	Ripristinare le impostazioni di fabbrica di Mobile WiFi.

Nederlands

Lees en download de nieuwste Snelstartgids op <https://consumer.huawei.com/nl/support/> voordat u het apparaat gebruikt.

Aan de slag

- 1 Plaats een werkende SIM-kaart in de SIM-kaartsleuf.
- 2 Houd de Aan/uit-knop ingedrukt om de Mobile WiFi te starten. De Mobile WiFi maakt vervolgens automatisch verbinding met het internet.
- 3 Verbind uw Wi-Fi-apparaat met het Wi-Fi-netwerk van de Mobile WiFi. Raadpleeg het label op de Mobile WiFi voor meer informatie over de standaard Wi-Fi-naam en het standaard wachtwoord.
- 4 Meld u aan bij de webbeheerpagina om uw Mobile WiFi te beheren. Raadpleeg het label op de Mobile WiFi voor meer informatie over het standaard IP-adres en aanmeldingswachtwoord. Als alternatief kunt u de QR-code in de afbeelding scannen om de Huawei-app voor het beheer van slimme apparaten te downloaden.

Overzicht

1	SMS-lampje	Brandt groen: er bevinden zich ongelezen berichten in uw Postvak IN. Knippert groen: het berichtgeheugen is vol. Uit: er zijn geen ongelezen berichten.
2	Batterijlampje	Brandt rood: batterij bijna leeg. Laad de batterij op. Brandt groen: batterijniveau voldoende. Knippert groen: bezig met opladen.
3	Aan/uit-knop	Houd ingedrukt om de Mobile WiFi in/uit te schakelen.
4	Oplaadpoort	Gebruikt voor het opladen van de Mobile WiFi.
5	Signaallampje	Groen: sterk signaal Geel: zwak signaal Rood: geen service.
6	Reset-knop	Herstel de Mobile WiFi naar de fabrieksinstellingen.

Português

Antes de utilizar o dispositivo, reveja e transfira o Guia de início rápido mais recente em <https://consumer.huawei.com/pt/support/>.

Introdução

- 1 Insira um cartão SIM compatível na entrada para cartões SIM.
- 2 Prima continuamente o botão Ligar para ligar o Mobile WiFi. O Mobile WiFi irá estabelecer ligação à Internet automaticamente.
- 3 Ligue o seu dispositivo de Wi-Fi à rede Wi-Fi do Mobile WiFi. Para obter o nome do Wi-Fi e a palavra-passe predefinidos, consulte a placa sinalética no Mobile WiFi.
- 4 Inicie sessão na página de gestão baseada na Web para gerir o Mobile WiFi. Para obter detalhes sobre o endereço IP e a palavra-passe de início de sessão predefinidos, consulte a placa sinalética no Mobile WiFi. Como alternativa, efetue a leitura do código QR no diagrama para transferir a aplicação de gestão de dispositivos inteligentes da Huawei.

Descrição geral

1	Indicador de SMS	Verde constante: existem mensagens não lidas na sua caixa de entrada. Verde intermitente: o armazenamento de mensagens está cheio. Desligado: não existem mensagens não lidas.
2	Indicador de carga da bateria	Vermelho constante: bateria fraca. Recarregue. Verde constante: bateria suficiente. Verde intermitente: a carregar.
3	Botão Ligar	Premir continuamente o botão Ligar para ligar/desligar o Mobile WiFi.
4	Porta de carregamento	Usado para carregar o Mobile WiFi.
5	Indicador de sinal	Verde: sinal forte Amarelo: sinal fraco Vermelho: sem serviço.
6	Botão Reset	Restaurar as definições de fábrica do Mobile WiFi.

Español

Antes de usar el dispositivo, revise y descargue la Guía de inicio rápido más reciente en <https://consumer.huawei.com/es/support/>.

Pasos iniciales

- 1 Inserte una tarjeta SIM adecuada en la ranura para tarjeta SIM.
- 2 Mantenga pulsado el botón de encendido/apagado para encender el Mobile WiFi. El Mobile WiFi se conectará a Internet automáticamente.
- 3 Conecte su dispositivo Wi-Fi a la red Wi-Fi del Mobile WiFi. Para conocer el nombre y la contraseña de la red Wi-Fi predeterminados, consulte la placa de identificación en el Mobile WiFi.
- 4 Inicie sesión en el portal de configuración para gestionar su Mobile WiFi. Para obtener detalles sobre la dirección IP y la contraseña de inicio de sesión predeterminadas, consulte la placa de identificación en el Mobile WiFi. Como alternativa, escanee el código QR en el diagrama para descargar la aplicación de gestión de dispositivos inteligentes de Huawei.

Información general

1	Indicador de SMS	Verde sin parpadear: Hay mensajes no leídos en su bandeja de entrada. Verde intermitente: El espacio de almacenamiento de mensajes está lleno. Apagada: No hay mensajes no leídos.
2	Indicador de batería	Rojo sin parpadear: Batería baja. Cárguela. Verde sin parpadear: Nivel de batería adecuado. Verde intermitente: Cargando.
3	Botón de encendido/apagado	Mantenga pulsado el botón para encender/apagar el Mobile WiFi.
4	Puerto de carga	Se utiliza para cargar el Mobile WiFi.
5	Indicador de señal	Verde: Señal de alta intensidad Amarillo: Señal de baja intensidad Rojo: Sin servicio.
6	Botón de reinicio	Restablezca Mobile WiFi a sus ajustes de fábrica.

English

Safety information

- Ideal temperatures: 0°C to 35°C for operating, -20°C to +60°C for storage.
- Avoid using the device in a dusty, damp, or dirty place, or near a magnetic field.
- When charging, an adapter should be plugged into a socket nearby and easily accessible. Use approved power adapters and chargers.
- Unplug the charger from electrical outlets and the device when not in use.
- Please consult your doctor and the device manufacturer to determine if using your device may interfere with the operation of your medical device.
- Using an unapproved or incompatible power adapter, charger or battery may cause fire, explosion or other hazards.
- When the device has a built-in, non-removable battery, do not attempt to replace the battery yourself — you may damage the battery, which could cause overheating, fire, and injury. The built-in battery in your device should be serviced by Huawei or an authorized service provider.
- Keep the battery away from fire, excessive heat, and direct sunlight. Do not place it on or in heating devices. Do not disassemble.