



PRÜFBERICHT

Bericht über die einbruchhemmenden Eigenschaften der
Schlüsseltresore KeySafe Pro Modelle
nach ÖNORM EN 1627:2011-09-01 bis ÖNORM EN 1630:2011-09-01

Prüfbericht Nr.: 319050201-1

Datum: 31.10.2019

IBS-AN/ Wurt

AUFTRAGGEBER: Mühleder GmbH
Auwiesenstraße 87
A-4030 Linz

PRÜFGEGENSTAND: Keysafe Pro Modelle
Permanent, 5-Schlüssel Modell;
Permanent, 10-Schlüssel Modell;
Portabel, 10-Schlüssel Modell

PRÜFGRUNDLAGEN: ÖNORM EN 1627
ÖNORM EN 1628
ÖNORM EN 1629
ÖNORM EN 1630

PRÜFERGEBNIS: RC 1 N, RC 2, RC 2 N

PRÜFUNGSDATUM: 31.07.2019

AUSFÜHRENDER: Ralf ANDEXLINGER

Dieser Prüfbericht enthält: **5** Textseiten

Beilagen

1 Seiten Fotobeilage
3 Seiten Datenblätter

Die auszugsweise Vervielfältigung des vorliegenden Prüfberichtes
ist nur mit schriftlicher Genehmigung des IBS zulässig.

Die Ergebnisse dieses Prüfberichts beziehen sich nur auf den geprüften Gegenstand



1. Normative Grundlagen

ÖNORM EN 1627

„Türen, Fenster, Vorhangfassaden, Gitterelemente und Abschlüsse – Einbruchhemmung – Anforderung und Klassifizierung“

Ausgabe: 01.09.2011

ÖNORM EN 1628

„Türen, Fenster, Vorhangfassaden, Gitterelemente und Abschlüsse – Einbruchhemmung – Prüfverfahren für die Ermittlung der Widerstandsfähigkeit unter statischer Belastung“

Ausgabe: 15.03.2016

ÖNORM EN 1629

„Türen, Fenster, Vorhangfassaden, Gitterelemente und Abschlüsse – Einbruchhemmung – Prüfverfahren für die Ermittlung der Widerstandsfähigkeit unter dynamischer Belastung“

Ausgabe: 15.03.2016

ÖNORM EN 1630

„Türen, Fenster, Vorhangfassaden, Gitterelemente und Abschlüsse – Einbruchhemmung – Prüfverfahren für die Ermittlung der Widerstandsfähigkeit gegen manuelle Einbruchsversuche“

Ausgabe: 15.03.2016

2. Allgemeine Probekörperbeschreibung

Bauteil / Komponente	
Produktbezeichnung	KeySafe Pro Modelle
Hersteller	Kidde GmbH
Innenmaß Permanent, 5-Schlüssel Modell (BxHxT)	55,8 x 101,6 x 15,24 mm
Innenmaß Permanent, 10-Schlüssel Modell (BxHxT)	55,8 x 101,6 x 22,86 mm
Innenmaß Portabel, 10-Schlüssel Modell (BxHxT)	55,8 x 86,36 x 22,86 mm
Außenmaß Permanent, 5-Schlüssel Modell (BxHxT)	73,66 x 127 x 50,8 mm
Außenmaß Permanent, 10-Schlüssel Modell (BxHxT)	76,2 x 127 x 57,15 mm
Außenmaß Portabel, 10-Schlüssel Modell (BxHxT)	76,2 x 184,15 x 57,15 mm
Gewicht Permanent, 5-Schlüssel Modell	0,725 kg
Gewicht Permanent, 10-Schlüssel Modell	0,798 kg
Gewicht Portabel, 10-Schlüssel Modell	0,898 kg

Die Beschreibung basiert auf den Angaben des Auftraggebers und der Überprüfung des Probekörpers durch das Prüfersteam des IBS-Linz.



Die Probekörperdarstellungen sind in der Anlage dokumentiert. Die konstruktiven Details wurden ausschließlich hinsichtlich der nachzuweisenden Merkmale/ Leistungen überprüft. Zeichnungen basieren auf unveränderten Unterlagen des Auftraggebers, wenn nicht anders ausgewiesen. Bilder wurden vom IBS Linz erstellt, wenn nicht anders ausgewiesen.

Die Prüfung wurde am Permanent 5-Schlüssel Modell sowie am Portabel, 10-Schlüssel Modell durchgeführt. Da das Gehäuse des Permanent, 10-Schlüssel Modells und des Portabel, 10-Schlüssel Modells baugleich sind, wurde dieses nicht mehr geprüft.

3. Einbau des Probekörpers

Der Probekörper wurde mit den mitgelieferten Befestigungsschrauben in einen Holzrahmen eingebaut.

4. Prüfablauf

4.1. Die statischen Prüfungen

Vorbereitungen

Die folgenden Prüfungen RC1 N, RC 2 und RC 2N wurden in der Prüfhalle des IBS durchgeführt. Der darin aufgebaute Prüfstand wurde vom IBS-Linz auf die normativ geforderten Anforderungen überprüft. Diese Prüfhalle ist mit einem Zugangssystem gesichert. Dieses System gewährleistet, dass keine unbefugten Mitarbeiter diese Prüfhalle betreten können.

Das Prüfraumklima wurde mit einem geeichten Messgerät des IBS-Linz gemessen und es wurde eine Temperatur von 23°Celsius und eine relative Luftfeuchte von 45 - 54% in der Prüfhalle des IBS festgelegt.

Es wurde in Abstimmung mit dem Hersteller die Außenseite als Angriffsseite definiert und die Probekörper der Produktgruppe 1 nach EN 1627 zugeordnet.

Statische Prüfung im Mittelpunkt des Tresors mit 3 KN und Spaltlehre B.

4.2. Die dynamische Prüfung nach EN 1629

Als Fallhöhe für den normativ entsprechenden Stoßkörper wurden die normativ geforderten **450 mm** eingehalten. Es wurde ein Messpunkt in der Mitte eingehalten und der Punkt hielt der Beaufschlagung mit dem Zwillingstreifen stand.



Der Probekörper hielt allen Stoßversuchen stand, und die Prüfung ist somit als positiv zu bewerten.

4.3. Die manuelle Prüfung nach EN 1630

Die maximale Gesamtprüfzeit ist mit 15 Minuten normativ beschränkt.

Die Widerstandszeit ist mit 3 Minuten normativ beschränkt.

Für die Vorprüfung ist eine Angriffszeit von mindestens 25% der Widerstandszeit bis zum Maximum der Widerstandszeit von 3 Minuten für jeden Angriffspunkt normativ vorgegeben. Es darf jedoch die maximale Gesamtprüfzeit von 15 min nicht überschritten werden.

Die Prüfung wurde mit dem normativen vorgegebenen Werkzeugsatz in der normativ vorgegebenen Zeit durchgeführt. Der Probekörper hielt allen Versuchen stand, und die Prüfung ist somit als positiv zu bewerten.

Die portable Variante mit Bügel wurde ebenfalls geprüft und hielt ebenfalls allen Versuchen stand und ist somit auch als positiv zu bewerten.

Klima:

In der Prüfhalle herrschte eine mittlere Raumtemperatur von 23°C und eine relative Luftfeuchte von 45 – 55 %



5. Prüfzeitraum

Die Prüfung startete am 31.07.2019 um 09:10 Uhr und dauerte bis 10:30 Uhr.

Jede wesentliche Abweichung hinsichtlich Größe, konstruktiver Einzelheiten, außer den Abweichungen, die im betreffenden Prüfverfahren für den direkten Anwendungsbereich zulässig sind, ist nicht durch diesen Prüfbericht abgedeckt.

Vorliegender Prüfbericht darf nur in ungekürzter Ausführung und mit den angeführten, gekennzeichneten Beilagen verwendet werden.

**IBS-INSTITUT FÜR BRANDSCHUTZTECHNIK UND
SICHERHEITSFORSCHUNG GESELLSCHAFT M.B.H.
Akkreditierte Prüf-, Inspektions- und Zertifizierungsstelle**

Ralf ANDEXLINGER
Techniker

Ing. Josef STOCKINGER
Zeichnungsberechtigter



Abbildung 1: Permanent, 5-Schlüssel Modell nach der Prüfung

KeySafe™ Pro
User Guide
Pushbutton combination

P/N 10103219P1 • July 2012
© 2012 UTC Fire & Security.
All rights reserved.

Press to Remove

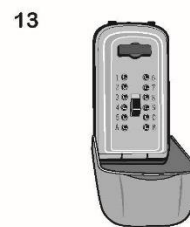
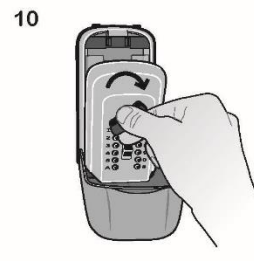
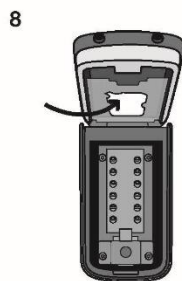
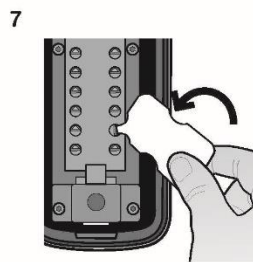
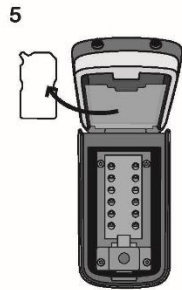


Trim
↑

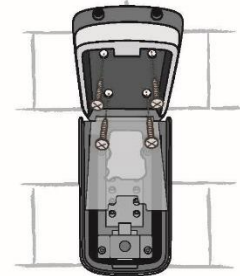
1 First fold →

2 Second fold →

3 Third fold →



Mounting



www.keysafe.com



MÜHLEDER



KeySafe Pro Modelle

Professionelle Schlüsselaufbewahrung

KeySafe Pro Schlüsselboxen sind erschwingliche, professionelle Schlüsselaufbewahrungen für industrielle oder private Nutzung.

Die einfach zu bedienenden Druckknöpfe bieten über 4000 Kombinationen, die jederzeit geändert werden können.

Der Drehknopf ermöglicht eine einhändige Bedienung, durch die Sperre kann der KeySafe ohne erneute Eingabe des Codes geschlossen werden und verriegelt sich automatisch.

Die Befestigungsschrauben für die sichere Montage auf ebenen Flächen werden mitgeliefert. Die Wetterschutzabdeckung kann lackiert werden, um die Farbe dem Haus oder der Einrichtung anzupassen.

Der KeySafe Pro ist in drei Varianten erhältlich: für die Wandmontage mit 5 oder für 10 Schlüssel oder als portable Variante mit Bügel für die Montage an ein Tor, Zaun, Rohr oder andere Konstruktionen für bis zu 10 Schlüssel.

Ideal für:

- Kranken- und Pflegedienste
- Hauswartungen
- Immobilienverwaltungen
- Transport- und Bauunternehmungen
- Feuerwehr und Polizei
- Einfamilien- und Ferienhäuser
- Wohnwagen und Wohnmobile
- Campingplätze
- Boote

Hauptmerkmale:

- Lackierbare Wetterschutzabdeckung
- Mit Druckknöpfen und mit über 4000 Kombinationen
- Sehr robuste Doppelwandkonstruktion
- Drehknopf und Klappdeckel für einhändige Bedienung
- Automatische Sperre beim Schliessen des KeySafes
- Grosser Innenraum für Kreditkarten und Schlüssel



MÜHLEDER

SPEZIFIKATIONEN:

	Permanent, 5-Schlüssel Modell	Permanent, 10-Schlüssel Modell	Portabel, 10-Schlüssel Modell
Innenmass (BxHxT)	55,8 x 101,6 x 15,24 mm	55,8 x 101,6 x 22,86 mm	55,8 x 86,36 x 22,86 mm
Aussenmass (BxHxT)	73,66 x 127 x 50,8 mm	76,2 x 127 x 57,15 mm	76,2 x 184,15 x 57,15 mm
Gewicht	0,725 kg	0,798 kg	0,898 kg
Art. Nr.	860267	860277	860257

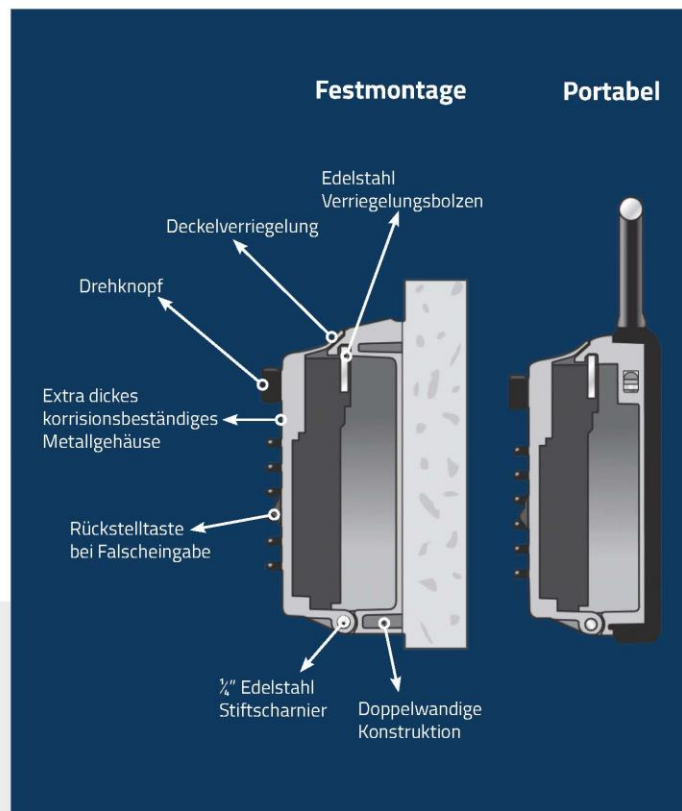
Umwelteinflüsse - alle Modelle

- **Salznebel:** ASTM B117-02;
96 Stunden
- **Einfrieren:** MIL-STD-810F,
Methode 521.2; -25C, ¼ in
- **Chemisch resistent:** Standard
Haushaltschemikalien
- **UV-resistent:** ASTM G115,
Zyklus 1; 1000 Stunden ohne
Spray
- **Staubeinfluss:** SAE J1211-78;
4.5, 24 Stunden

Leistung - alle Modelle

- **Bedienung:** 7'500 Öffnungen
- **Anzahl Codes:** 4'096 verschiede-
ne Kombinationen

Festmontage KeySafe



Mühleder GmbH
Auwiesenstraße 87, 4030 Linz
Tel: +43 (0)732 68 10 40

Fax: +43 (0)732 68 10 40 10
E-Mail: info@schluesselsafe.at
www.schluesselsafe.at

