

Espedeo VM-1140

Soporte de techo VESA para proyección profesional

Diseñado para la instalación del proyector Espedeo Supra-5000 en auditorio o en el hogar



El Espedeo VM-1140 es un montaje de techo VESA diseñado para la instalación en auditorio o en el hogar del Proyector de cine láser Supra-5000 con montaje VESA de 400 x 400, por lo que es una solución ideal para mini-cines sin cabina, pequeños auditorios e instalaciones de cines privados.

La altura, rotación y inclinación del soporte de techo se pueden ajustar para adaptarse a varios entornos de instalación. La altura se puede ajustar de 240 milímetros (9,45 pulgadas) a 1140 milímetros (44,88 pulgadas). El rango de ajuste del ángulo de rotación es de +/- 20 grados. Gracias a su diseño sin herramientas, un solo instalador puede ajustar el ángulo de inclinación con las manijas de sujeción sin esfuerzo, El rango de ajuste del ángulo de inclinación a lo largo del eje vertical es +/- 25 grados y el eje horizontal es +/- 15 grados.

Adicionalmente, el Espedeo VM-1140 está diseñado con una función de gestión de cableado, que oculta y organiza los cables conectados al proyector, creando un entorno de trabajo visualmente agradable para su mini-cine o cine privado.

El Espedeo VM-1140 es robusto y capaz de soportar un proyector con un peso de hasta 150 kg / 330 lbs. Puede usarse para instalar el proyector desde el techo o sujetarlo a una estructura usando abrazaderas para montaje. Con ambos métodos de montaje, se proporciona seguridad adicional al asegurar el equipo con el cable de seguridad incluido para evitar que el equipo se caiga durante o después de la instalación cuando se utiliza de acuerdo con las instrucciones de seguridad.

Diseñado para montaje en techo y a estructura con abrazadera

Montaje en techo de concreto

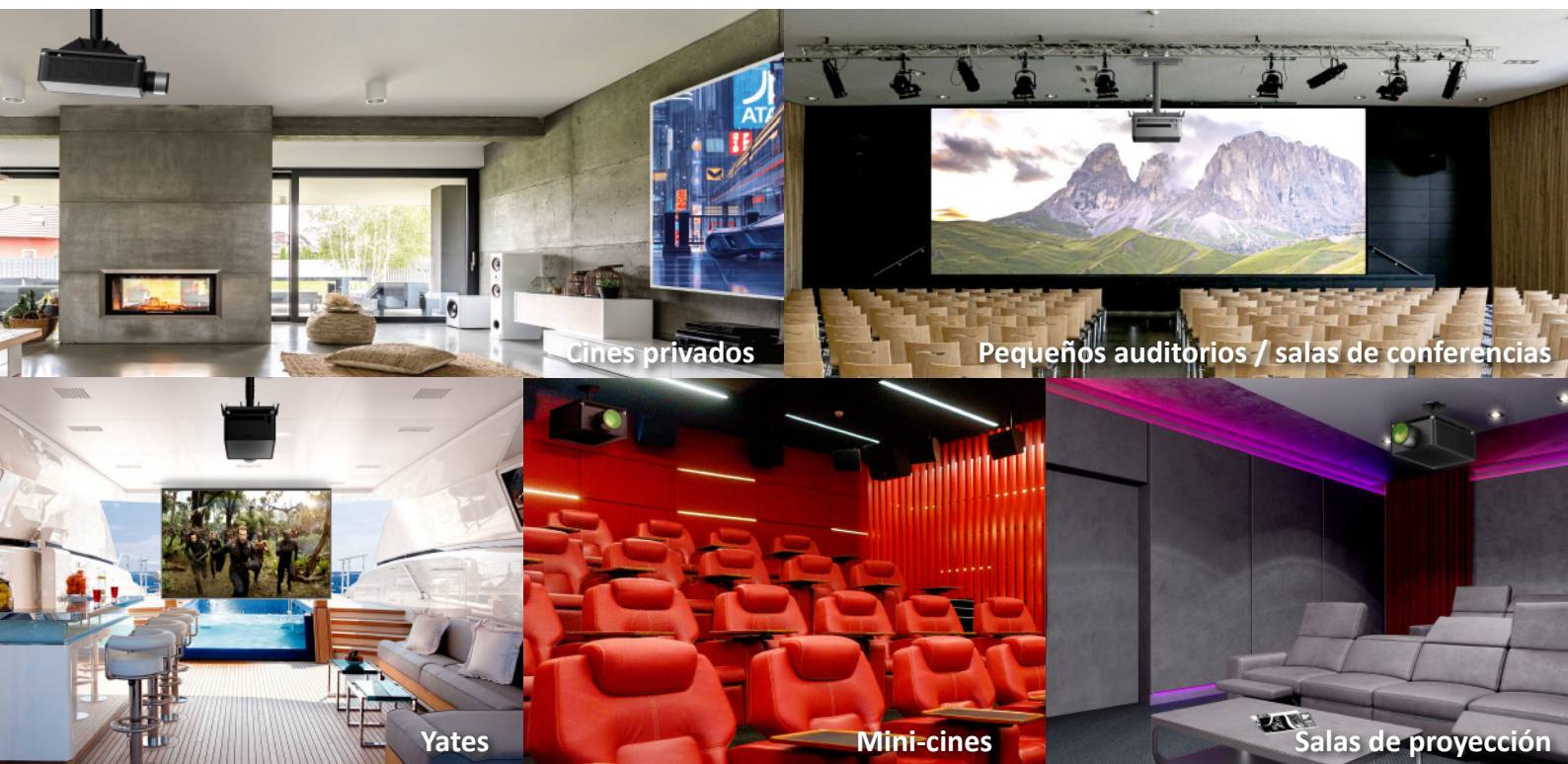


Cable de seguridad con enlaces rápidos

Montaje para estructura



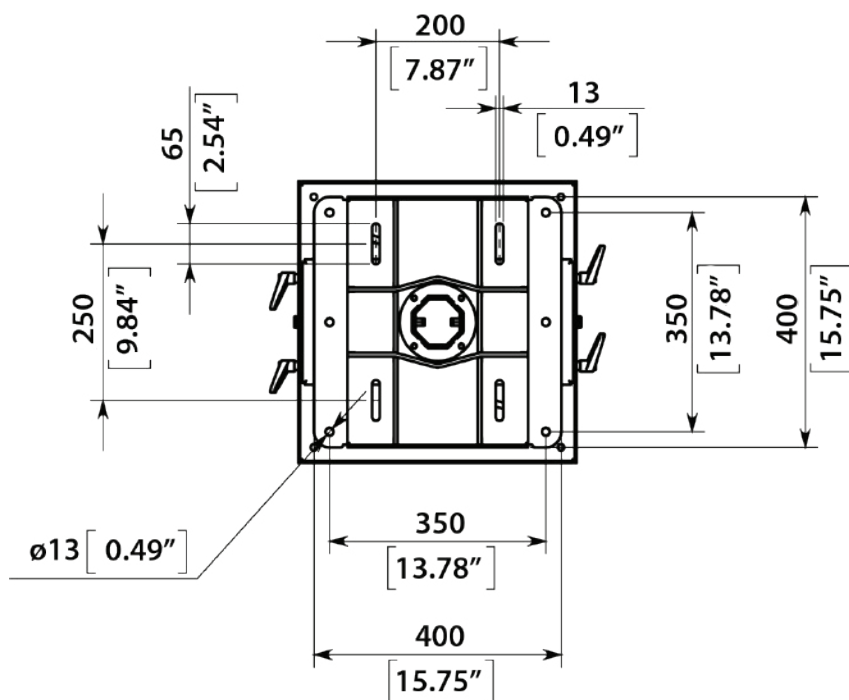
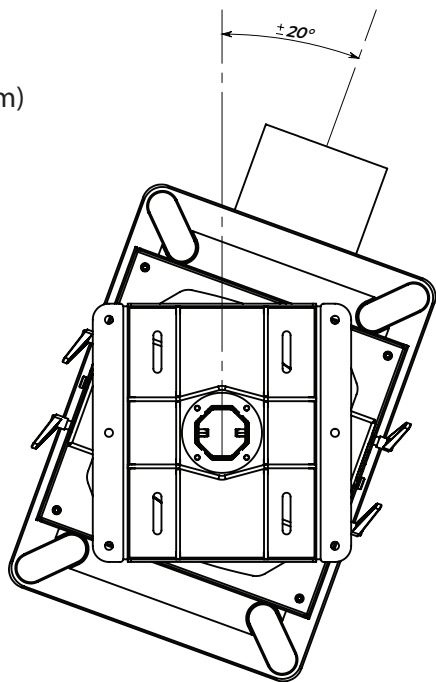
Diseñado para instalación en auditorio o en el hogar



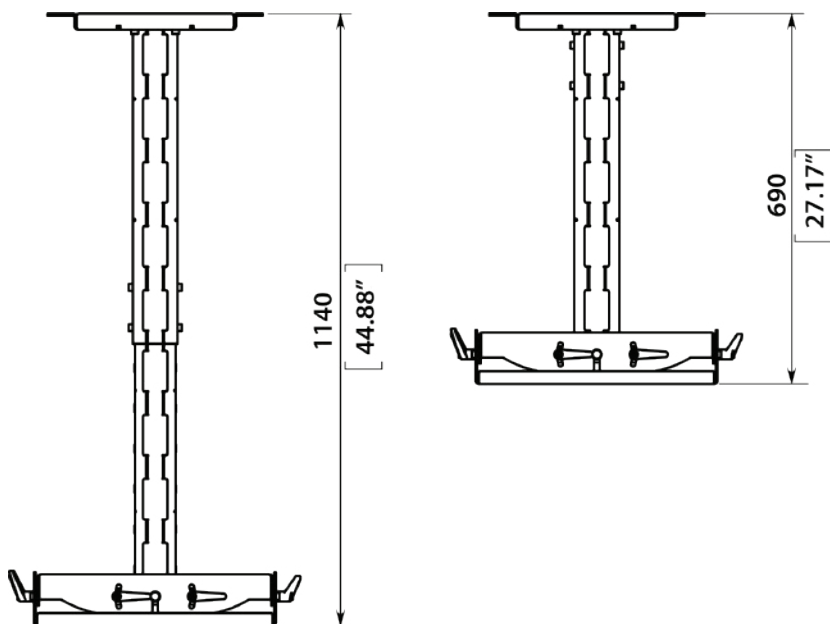
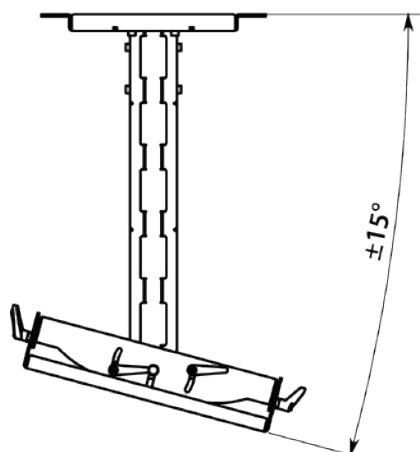
Dimensiones

Unidad (mm)

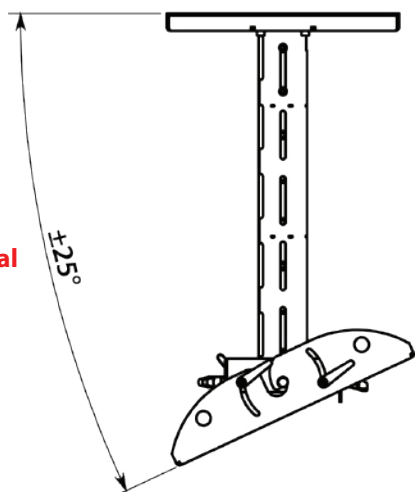
Vista Superior



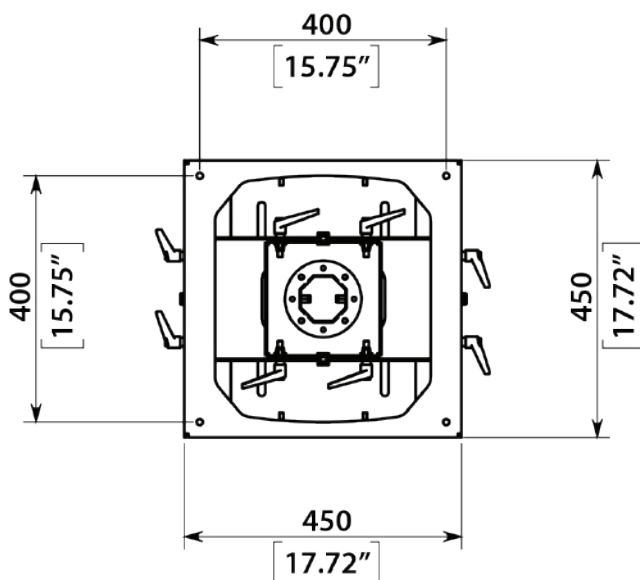
Vista frontal



Vista lateral



Vista inferior



Especificaciones

Grado de acero	ASTM A283 Grado C
Orificios de montaje	VESA 400 x 400
Placa de montaje en techo	400 x 400 mm / 15.75" x 15.75"
Altura ajustable	240 - 1140 mm / 9.45" - 44.88"
Ángulo vertical	+/- 25°
Ángulo horizontal	+/- 15°
Ángulo de rotación	+/- 20°
Límite de carga	150 kg / 330 lbs
Capacidad de carga de la losa del techo	El mínimo 250 kg/m ² / 51.20 lb/ft ²
Factor de diseño	Relación 7:1
Opciones de color	Negra o blanca
Sujetadores para losas de techo (suministrados con VM-1140)	Perno de ancla 10 x 60
Abrazaderas de montaje (opcional)	4 x Abrazaderas estándar de 50mm de diámetro, cada una con un límite de carga de 25 kg
Dimensiones	690 x 450 x 450 mm / 27.17" x 17.72" x 17.72"
Dimensiones de envío	620 x 470 x 170 mm / 24.41" x 18.50" x 6.69"
Peso neto	24 kg / 52.91 lbs
Peso de envío	25 kg / 55.11 lbs

Instrucciones de Seguridad

- 1** Se requiere de un instalador profesional experimentado para instalar el soporte en un techo o una estructura y el proyector. Además, se deben seguir estrictamente las instrucciones de seguridad y montaje proporcionadas. Por favor referir a la guía de montaje para instrucciones. Un soporte instalado incorrectamente puede resultar en daño de propiedad, lesiones personales graves y/o responsabilidad del contratista de instalación. El producto debe usarse según lo previsto de acuerdo con las instrucciones de seguridad y montaje. El uso del producto por parte de un usuario es responsabilidad del usuario.
- 2** Utilice siempre cables de seguridad! Esto evitará que el equipo se caiga durante o después de la instalación y mientras esté en uso.
- 3** Siempre verifique si el techo o la estructura es lo suficientemente fuerte estructuralmente para soportar la carga. En caso de duda, un profesional experimentado puede determinar si el techo o la estructura del almacén son lo suficientemente fuertes para soportar el peso combinado del proyector y el VM-1140, incluidos sus soportes. Consulte las especificaciones para obtener más detalles.
- 4** Sólo utilice elementos de fijación y abrazaderas.
- 5** Asegúrese siempre de utilizar y apretar / bloquear de forma segura todos los pernos de montaje proporcionados. Pernos flojos pueden ser desenroscado con el tiempo debido a la vibración que potencialmente podría crear un riesgo de seguridad cuando no apretados segura. El usuario debe inspeccionar los pernos con regularidad para asegurarse de que todos los pernos estén seguros.