

UCINE™

Écran de cinéma LED par Unilumin et GDC Technology



Gain de place
(pas de cabine de projection)



4K@96FPS



Luminosité
jusqu'à 300nits



Uniformité
de la lumière



Contraste
Infinity:1

L'écran de cinéma LED UCine offre un affichage à vue directe qui élimine le besoin d'une cabine de projection, ce qui peut maximiser le nombre de places assises, réduire les coûts de construction et augmenter vos résultats financiers, en fonction des circonstances affectant la configuration de l'espace. Alimenté par son processeur vidéo intégré compatible DCI, le bloc média intégré GDC SRC-7500, l'écran de cinéma LED UCine peut fournir une sécurité inégalée pour le contenu DCP et un traitement d'image précis pour une luminosité, une couleur, un contraste et une échelle de gris améliorés, avec pour conséquence des images claires, vives et colorées. Avec une résolution native 4K*, un taux de rafraîchissement élevé et plusieurs modes de luminosité, l'écran cinéma LED UCine produit une qualité d'image ultra-élevée avec une excellente luminosité et cohérence des couleurs. Il offre également un rapport de contraste infini:1 dans un environnement de visualisation idéal dépassant les systèmes de projection traditionnels, ainsi qu'une échelle de gris élevée qui améliore la richesse et la vivacité des couleurs. Les cinémas LED UCine ont une large gamme d'applications, telles que l'hébergement d'événements e-sports, la diffusion d'événements en direct et des projections de cinéma privées.

*Unilumin offre l'option d'un écran de cinéma LED 2K. Voir les caractéristiques ci-dessous.

Copyright © 2023 Espedeo Holdings Limited. All rights reserved. All trademarks listed in this brochure are properties of their respective owners. Specifications are subject to change without notice due to ongoing product development and improvement.

Révolution de l'expérience au cinéma

1 Optimiser l'espace dans les cinémas et améliorer les résultats

La cabine de projection n'étant plus nécessaire, vous pouvez repenser votre salle pour augmenter le nombre de places assises, ce qui peut améliorer les revenus de la billetterie, en fonction de la configuration de l'espace et du prix des billets.



▲ Cinéma traditionnel



▲ Cinéma UCine LED

2 Sécurité inégalée pour le contenu DCP

L'écran de cinéma LED UCine et son serveur GDC SRC-7500 IMB sont entièrement conformes à la norme DCI et utilisent les protocoles de sécurité FIPS, offrant un haut niveau de sécurité de transmission du signal et des mécanismes de protection. Cela garantit que l'écran LED est sécurisé pour afficher le contenu cinématographique crypté à l'ère numérique.

3 Taux Image/Seconde (HFR)

L'écran de cinéma UCine LED peut atteindre une qualité d'image ultra-élevée avec une résolution native 4K (4096x2160). La fréquence d'images maximales pour la 2D est de 96ips et pour la 3D 48ips, ce qui a le potentiel de rendre l'expérience de visualisation 3D moins lourde en réduisant le flou de mouvement, en fournissant une image fluide et en améliorant la netteté de l'image pour les objets en mouvement rapide.

4 Plage Dynamique Élevée (HDR)

L'écran de cinéma UCine LED peut être visualisé dans des environnements lumineux et prend en charge plusieurs modes de luminosités (48nits, 100nits, 150nits, 300nits). Cela signifie que les objets clairs et les sombres peuvent être représentés avec un degré élevé de luminosité et d'obscurité. Grâce à sa haute luminosité, l'écran cinéma LED UCine améliore considérablement la qualité de la présentation 3D, où une luminosité insuffisante du projecteur est souvent un problème.

5 Uniformité de la lumière sur tout l'écran

L'écran de cinéma LED offre une luminosité élevée et constante sur tout l'écran car chaque pixel est éclairé individuellement. De plus, la distorsion option peut être éliminée en raison de facteurs tels que l'emplacement du projecteur et les transitions d'assombrissement de l'image.

6 Rapport de contraste ultra élevé

L'écran de cinéma UCine LED est un écran à vue directe doté d'un rapport de contraste infini : dans un environnement de visualisation idéal offrant une vraie couleur noire pour améliorer la qualité globale de l'image en reproduisant une image plus nette, des couleurs plus vives, une meilleure clarté et des détails plus fins.



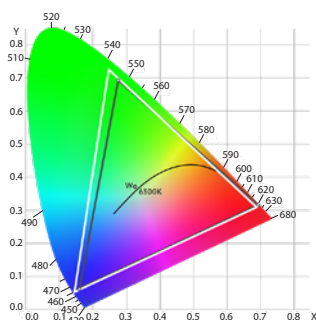
7 Échelle de gris élevée

L'écran de cinéma LED UCine peut atteindre une échelle de gris de 16 bits ou plus. Plus l'échelle de gris est élevée, plus la couleur est riche, ce qui rend l'image beaucoup plus vive.



8 Gamme de couleur DCI-P3

L'écran UCine LED dispose d'une gamme de couleurs DCI-P3 offrant un contraste ultra élevée, un contrôle précis de la luminosité et une reproduction précise et fidèle à la réalité de l'image globale.



9 Compatible avec les principaux systèmes audio

L'écran de cinéma UCine LED est compatible avec tous les systèmes audio de cinéma utilisant une interface audio standard de l'industrie. Il prend en charge le son surround 5.1/7.1 et DTS:X pour l'audio immersif IAB permettant au public de s'immerger dans un son cinématographique réaliste et véritable pour une expérience audio à 360°.



10 3D Réaliste

L'écran UCine LED prend en charge le contenu 3D avec le système AL-1000U et des lunettes 3D actives ultra-légères. Les cinéphiles seront émerveillés par le réalisme élevé et la qualité supérieur de la technologie 3D active.

^ available as an option in Q3 2023

Installations des écrans

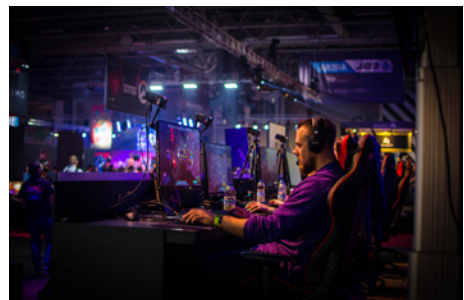


Autres applications – Plus que de simples cinémas

L'écran UCine LED peut être utilisé de différentes façons afin d'attirer de nouveaux publics et de générer des revenus supplémentaires pendant les périodes où la fréquentation des cinémas est généralement faible.

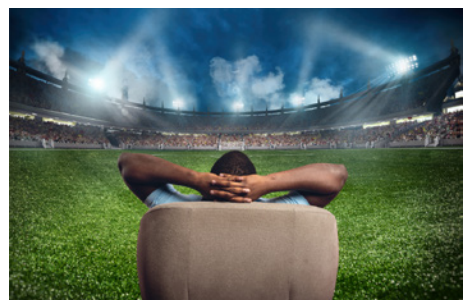
Organiser des événements e-sportifs

L'écran UCine LED peut atteindre des fréquences d'images élevées, ce qui se traduit par une expérience visuelle fluide et immersive sans précédent dans le monde du jeu.



Diffusion d'événements en direct

La fréquence d'image élevée, la précision des couleurs, le rapport de contraste et la résolution 4K de l'écran UCine LED le rendent parfait pour la diffusion en direct d'événements tels que des concerts, des matchs sportifs et des représentations théâtrales, organisés par les cinémas.



Séances de cinéma privatisées

L'écran UCine LED peut proposer des projections et des événements privés pour les clients entreprises/particuliers. Les demandes en mariage et les cérémonies de mariage au cinéma sont devenues populaires parmi les jeunes.



Caractéristiques

| Modèle | UC-A21 | UC-A41 | UC-A42 | UC-A43 |
|--|--|--------------|------------------------------|------------------------------|
| Pas de pixels (mm) | 4 | | 3.33 | 2.5 |
| Taille (m) | 8.19 × 4.32 | 16.38 × 8.64 | 14.08 × 7.2 | 10.24 × 5.4 |
| Résolution (px) | 2048 × 1080 | 4096 × 2160 | 4224 × 2160 | 4096 × 2160 |
| Taille du boîtier (mm) | 512 × 1080 | | 640 × 900 | |
| Pixels par image (px) | 128 × 270 | | 192 × 270 | 256 × 360 |
| Poids de l'écran et du cadre (kg) | 1800 | 7500 | 5600 | 2400 |
| Fréquence d'images la plus élevée en 2D (fps) | 96 | | | |
| Fréquence d'image la plus élevée en 3D (fps) | 48 | | | |
| Luminosité (ordinaire/maximum) | 48nit/300nit | | | |
| Rapport de contraste | ∞:1 (sous un environnement de visualisation idéal) | | | |
| Angle de vue (horizontal/vertical) | 160°/160° | | | |
| Distance de visualisation minimale recommandée (m) | 4 | 8 | 7 | 5 |
| Formulaire de gréement | Fixé | | | |
| Mode de maintenance | Service arrière | | | |
| Consommation électrique par boîtier (W) | 65 (48nits)/ 110 (300nits) | | 31 (48nits)/ 92 (300nits) | 37 (48nits)/ 82 (300nits) |

A propos d'Espedeo présenté par GDC Technology

Fondé en 2006, Espedeo Holdings Limited (« Espedeo ») est un fournisseur mondial d'équipements et de solutions d'affichage de cinéma numérique. Nous proposons des solutions d'affichage commerciales et home cinéma haut de gamme, des équipements de système cinéma 3D et un service d'assistance après-vente. Nous sommes particulièrement fiers de la marque et protégeons votre investissement avec un service client, des garanties et un support technique de qualité supérieure. La philosophie de développement de produits d'Espedeo vise à trouver un équilibre entre qualité, simplicité, innovation et coût pour contribuer à améliorer l'efficacité opérationnelle des exploitants de films et l'expérience cinématographique des propriétaires. En coopérant stratégiquement avec GDC Technology, société technologique renommé de l'industrie du cinéma, Espedeo est confiant de disposer de centaines d'ingénieurs et de développeurs de logiciels passionnés, de chefs de produits et d'un vaste réseau de vente avec 13 bureaux et 30 centres de service locaux dans le monde entier pour fournir un service client de qualité supérieure.

A propos d'Unilumin

Fondé en 2004 et coté à Shenzhen en 2011 (code boursier : 300232), Unilumin est l'un des principaux fournisseurs mondiaux d'écrans LED, de produits d'éclairage et de solutions optiques. L'entreprise a remporté le premier prix du National Science and Technology Progress Award, le Champion de l'industrie manufacturière du ministère de l'Industrie et des technologies de l'information. Depuis de nombreuses années, elle maintient continuellement la première position dans l'industrie et la première au monde dans le domaine des écrans LED et du domaine d'expédition. En tant qu'entreprise de haute technologie d'envergure mondiale, Unilumin possède des centres de recherche et de développement en Chine, au Japon et aux États-Unis, avec des réseaux de vente et de service couvrant plus de 160 pays et régions à travers le monde, ainsi que la plus grande fabrication intelligente d'écrans LED au monde. Elle a fourni avec succès des services à des entreprises Fortune 500 telles que Huawei, Microsoft, Apple, Google, Disney, Facebook, à des événements et événements sportifs majeurs tels que les Jeux olympiques d'hiver de Pékin 2022, le gala de la fête du printemps de CCTV 2022, les deux sessions nationales 2020, le 70e anniversaire de la célébration de la Fête nationale, de la Coupe du monde de basket-ball FIBA et de la Coupe du monde en Russie. Unilumin est également crédité de la plus grande sphère LED au monde certifiée par le Guinness World Records, située sur Boulevard World, en Arabie Saoudite, ajoutant continuellement des couleurs à une vie meilleure.

