

UCINE™

Pantalla de cine LED con tecnología Unilumin y GDC



Ahorro de espacio
(sin cabina de proyección)



4K@96FPS



Brillo de hasta
300 nits



Uniformidad
de brillo



Infinita:1
contraste

La pantalla de cine LED UCine ofrece una visualización directa que elimina la necesidad de una cabina de proyección, lo que puede maximizar la capacidad de asientos, disminuir el costo de construcción y aumentar sus resultados, dependiendo de las circunstancias que afectan la configuración del espacio. Impulsada por la tarjeta multimedia GDC SRC-7500 con procesador de video incorporado compatible con DCI, la pantalla de cine LED UCine puede brindar una seguridad incomparable para el contenido DCP y un procesamiento de imágenes preciso para mejorar el brillo, el color, el contraste y la escala de grises, lo que resulta en imágenes claras, vívidas y coloridas.

Con una resolución nativa de 4K*, alta frecuencia de actualización y múltiples modos de brillo, la pantalla de cine LED UCine produce una calidad de imagen ultra alta con excelente brillo y consistencia de color. También ofrece una relación de contraste infinito:1 en un entorno de visualización ideal que supera los sistemas de proyección tradicionales, y una alta escala de grises que mejora la riqueza y viveza de los colores.

Los cines con UCine LED tienen una amplia gama de aplicaciones, como albergar eventos de deportes electrónicos, transmitir eventos en vivo y proyecciones de cine privadas.

*Unilumin ofrece la opción de una pantalla de cine LED 2K. Consulte las especificaciones a continuación.

Copyright © 2023 Espedeeo Holdings Limited. Todos los derechos reservados. Todas las marcas comerciales enumeradas en este folleto son propiedad de sus respectivos dueños. Las especificaciones están sujetas a cambios sin previo aviso debido al desarrollo y mejora continuos del producto.

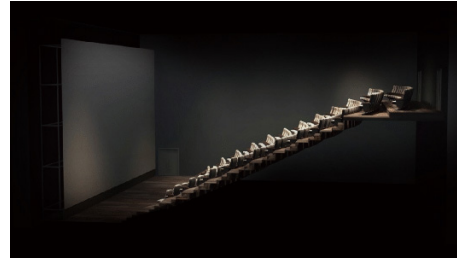
Revolucionando la experiencia cinematográfica

1 Optimizar el espacio del cine y mejorar la economía del cine

Al no necesitar más la cabina de proyección, puede rediseñar su auditorio para aumentar la capacidad de asientos, lo que puede mejorar los ingresos de taquilla, dependiendo de la configuración del espacio y del recargo de las entradas.



▲ Sala Tradicional



▲ Sala UCine LED

2 Seguridad inigualable para el contenido DCP

La pantalla de cine LED UCine y su IMB GDC SRC-7500 son totalmente compatibles con DCI y utilizan protocolos de seguridad FIPS, lo que proporciona un alto nivel de seguridad en la transmisión de señales y mecanismos de protección. Esto garantiza que la pantalla LED sea segura para mostrar contenido cinematográfico cifrado en la era digital.

3 High Frame Rate (HFR)

La pantalla de cine LED UCine puede lograr una calidad de imagen ultra alta con una resolución nativa de 4K (4096 x 2160). La velocidad máxima de fotogramas para 2D es de 96 fps y para 3D es de 48 fps, lo que tiene el potencial de hacer que la experiencia de visualización en 3D sea menos engorrosa al reducir el desenfoque de movimiento, proporcionar una imagen fluida y mejorar la nitidez de la imagen para objetos que se mueven rápidamente.

4 High Dynamic Range (HDR)

La pantalla de cine LED UCine se puede ver en entornos luminosos y admite múltiples modos de brillo (48 nit, 100 nit, 150 nit, 300 nit). Esto significa que los objetos brillantes y oscuros se pueden mostrar con un alto grado de brillo y oscuridad. Gracias a su alto brillo, la pantalla de cine LED UCine mejora enormemente la calidad de la presentación 3D, donde el brillo insuficiente del proyector suele ser un problema.

5 Consistencia de alto brillo en toda la pantalla

La pantalla de cine LED UCine ofrece un alto brillo constante en toda la pantalla porque cada píxel está iluminado individualmente. Además, se puede eliminar la distorsión óptica debido a factores como la ubicación del proyector y las transiciones de oscurecimiento de la imagen.

6 Relación de contraste ultra alta

La pantalla de cine LED UCine es una pantalla de visualización directa que tiene una relación de contraste infinita:1 en un entorno de visualización ideal que ofrece un color negro verdadero para mejorar la calidad general de la imagen al reproducir una imagen más nítida, colores más vivos, mejor claridad y detalles más finos.



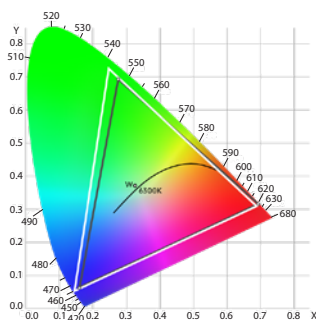
7 Alta Escala de grises

La pantalla de cine LED UCine puede alcanzar una escala de grises de 16 bits o superior. Cuanto mayor sea la escala de grises, más rico será el color, lo que hará que la imagen sea mucho más vívida.



8 Gama de colores DCI-P3

La pantalla de cine LED UCine tiene una gama de colores DCI-P3 que ofrece un contraste ultra alto, control de brillo preciso y una reproducción precisa y realista de la imagen general.



9 Compatible con los principales sistemas de sonido.

La pantalla de cine LED UCine es compatible con todos los sistemas de sonido de cine que utilizan una interfaz de audio estándar de la industria. Admite sonido envolvente 5.1/7.1 y DTS:X para audio inmersivo IAB[^], lo que permite al público sumergirse en un sonido cinematográfico realista y verdadero para una experiencia de audio de 360°.



10 Contenido 3D realista

La pantalla UCine LED Cinema admite contenido 3D con el sistema 3D activo opcional AL-1000U y gafas 3D activas ultraligeras. Los cinéfilos quedarán sorprendidos por el elevado realismo y la calidad superior de la tecnología 3D activa.

[^] Disponible como opción en el tercer trimestre de 2023.

Instalaciones

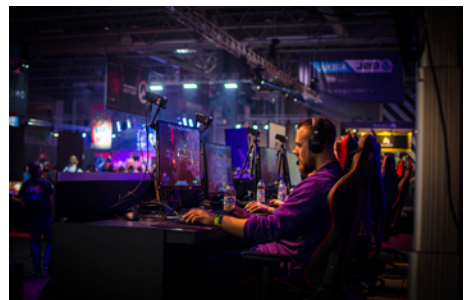


Otras aplicaciones: mucho más que cines

El UCine LED Cinema se puede utilizar para diferentes aplicaciones para atraer nuevas audiencias y generar ingresos incrementales en momentos en que la asistencia al cine suele ser baja.

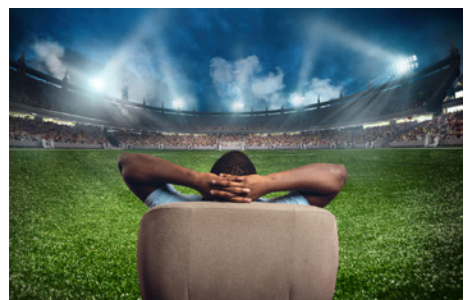
Eventos de E-sports

La pantalla UCine LED Cinema puede alcanzar altas velocidades de fotogramas, lo que da como resultado una experiencia de visualización fluida e inmersiva que no tiene paralelo en el mundo de los videojuegos.



Transmisión de eventos en vivo

La alta velocidad de fotogramas, la precisión del color, la relación de contraste y la resolución 4K de la pantalla UCine LED Cinema la hacen perfecta para la transmisión en vivo de eventos como conciertos, juegos deportivos y



Salas privadas

El UCine LED Cinema puede ofrecer proyecciones y eventos privados para clientes corporativos/individuales. Las propuestas de matrimonio y las ceremonias nupciales en el cine se han vuelto populares entre los jóvenes.



Especificaciones

Modelo	UC-A21	UC-A41	UC-A42	UC-A43
Tamaño de Pixel (mm)	4		3.33	2.5
Tamaño (m)	8.19 × 4.32	16.38 × 8.64	14.08 × 7.2	10.24 × 5.4
Resolución (px)	2048 × 1080	4096 × 2160	4224 × 2160	4096 × 2160
Tamaño del gabinete (mm)	512 × 1080		640 × 900	
Pixels por panel(px)	128 × 270		192 × 270	256 × 360
Peso de la pantalla y del marco.(kg)	1800	7500	5600	2400
Velocidad de fotogramas más alta en 2D (fps)	96			
Velocidad de fotogramas más alta en 3D(fps)	48			
Brillo (típico/máximo)	48nit/300nit			
Relación de contraste	∞:1 (bajo un entorno de visualización ideal)			
Ángulo de visión (horizontal/vertical)	160°/160°			
Distancia mínima de visualización recomendada (m)	4	8	7	5
Forma de aparejo	Fixed			
Modo de mantenimiento	Servicio Trasero			
Consumo de energía por gabinete (W)	65 (48nits)/ 110 (300nits)		31 (48nits)/ 92 (300nits)	37 (48nits)/ 82 (300nits)

Acerca de Espedeo presentado por GDC Technology

Fundada en 2006, Espedeo Holdings Limited ("Espedeo") es un proveedor global de soluciones y equipos de visualización de cine digital. Ofrecemos soluciones premium de visualización de cine en casa y comercial, equipos de sistemas de cine 3D y servicio de soporte posventa. Estamos especialmente orgullosos de la marca y protegemos su inversión con un servicio al cliente, garantías y soporte técnico superiores. La filosofía de desarrollo de productos de Espedeo tiene como objetivo lograr un equilibrio entre calidad, simplicidad, innovación y costo para ayudar a mejorar la efectividad operativa de los exhibidores de películas y la experiencia cinematográfica de los propietarios.

Al cooperar estratégicamente con GDC Technology, el renombrado tecnólogo de la industria del cine, Espedeo confía en contar con cientos de ingenieros y desarrolladores de software apasionados, gerentes de productos y una vasta red de ventas con 13 oficinas y 30 centros de servicio locales en todo el mundo para brindar un servicio al cliente superior. .

Acerca de Unilumin

Fundada en 2004 y cotizada en Shenzhen en 2011 (código: 300232), Unilumin es un proveedor líder mundial de pantallas LED, productos de iluminación y soluciones ópticas. La empresa ha ganado el primer premio del Premio Nacional al Progreso Científico y Tecnológico, Campeón de la Industria Manufactura del Ministerio de Industria y Tecnología de la Información. Ha mantenido continuamente la primera posición de la industria y la primera posición del mundo en pantallas LED y área de envío durante muchos años. Como empresa de alta tecnología que opera a nivel mundial, Unilumin tiene centros de investigación y desarrollo en China, Japón y Estados Unidos, con redes de ventas y servicios que cubren más de 160 países y regiones en todo el mundo, así como la planta de fabricación inteligente de pantallas LED más grande del mundo. Ha brindado con éxito servicios para empresas como Huawei, Microsoft, Apple, Google, Disney, Facebook, eventos importantes y eventos deportivos como los Juegos Olímpicos de Invierno de Beijing 2022, la Gala del Festival de Primavera CCTV 2022, las Dos Sesiones Nacionales 2020, el 70 aniversario de la Celebración del Día Nacional, la Copa Mundial de Baloncesto FIBA y la Copa Mundial de Rusia. Unilumin también se le atribuye la esfera LED más grande del mundo certificada por Guinness World Records, ubicada en Boulevard World, Arabia Saudita, agregando continuamente colores para una vida mejor.

