

# CAMPANA DECORATIVA CHEF 60

SAP: 11654

## — CARACTERÍSTICAS GENERALES

- Decorativa
- Cristal templado
- 3 Velocidades
- 1 Motor
- Capacidad máxima de aspiración (700 m<sup>3</sup>/h)
- Nivel de ruido máximo (70 dBA)
- Peso bruto 20 (Kg)
- Iluminación led
- Mandos touch
- Instalación pared
- Extracción al exterior y recirculante
- 2 filtros de carbón
- 1 filtro de aluminio




---

Dimensión de Producto (alto x ancho x fondo) 332 x 595 x 500 mm

Dimensión de Encastre (alto x ancho x fondo) 660/1030 x 600 x 500 mm

---

## — INFORMACIÓN TÉCNICA

Tensión	220 V
Potencia	194 W
Intensidad	0.9 A
Tipo de conexión	Tomacorriente/Directo
Distancia a encimera a gas	700 mm
Distancia a encimera eléctrica	650 mm

# CAMPANA DECORATIVA CHEF 60

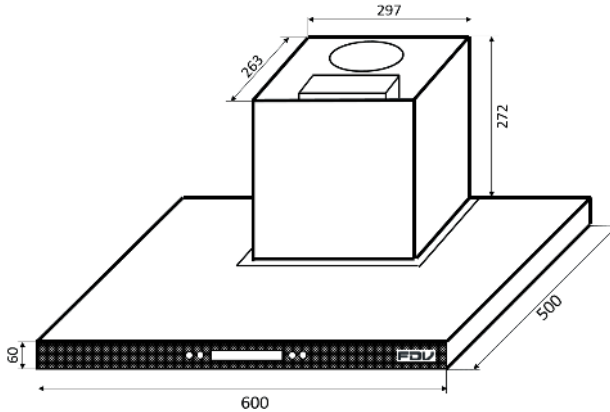
SAP: 11654



## REQUERIMIENTOS DE INSTALACIÓN

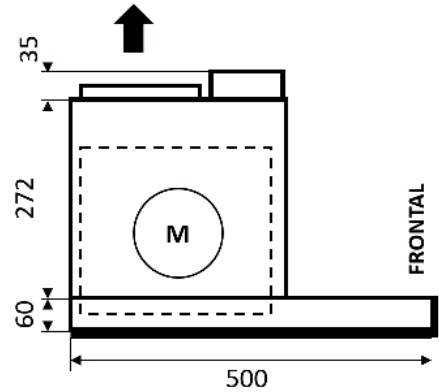
### A. Dimensiones de producto

#### A1. General (mm)

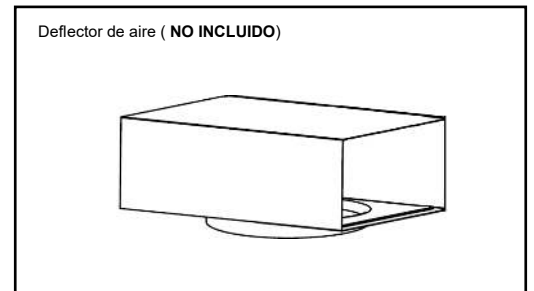
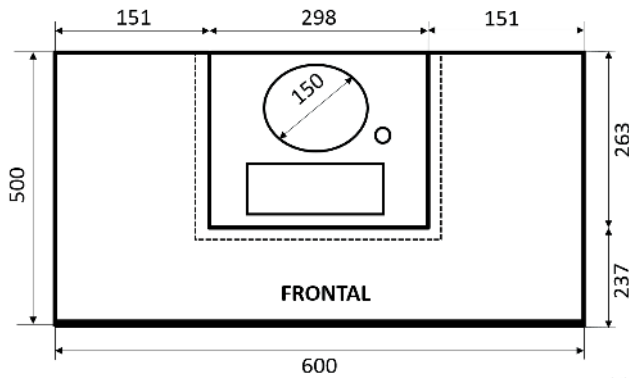


### B. Diseño de mueble

#### A2. Vista Lateral



#### A3. Vista de planta

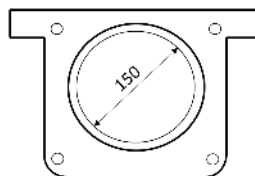


### B. Dimensiones de los accesorios

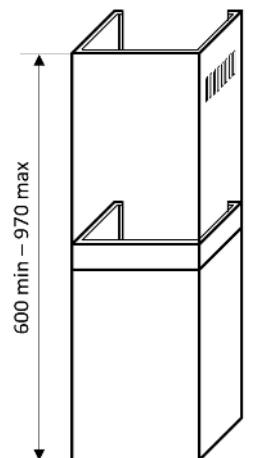
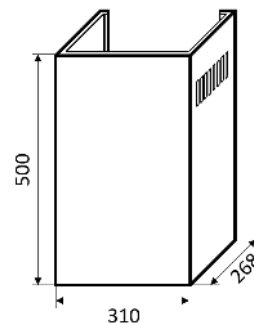
#### B1. Ducto Corrugado



#### B2. Acople de ducto



#### B3. Cubierta Superior



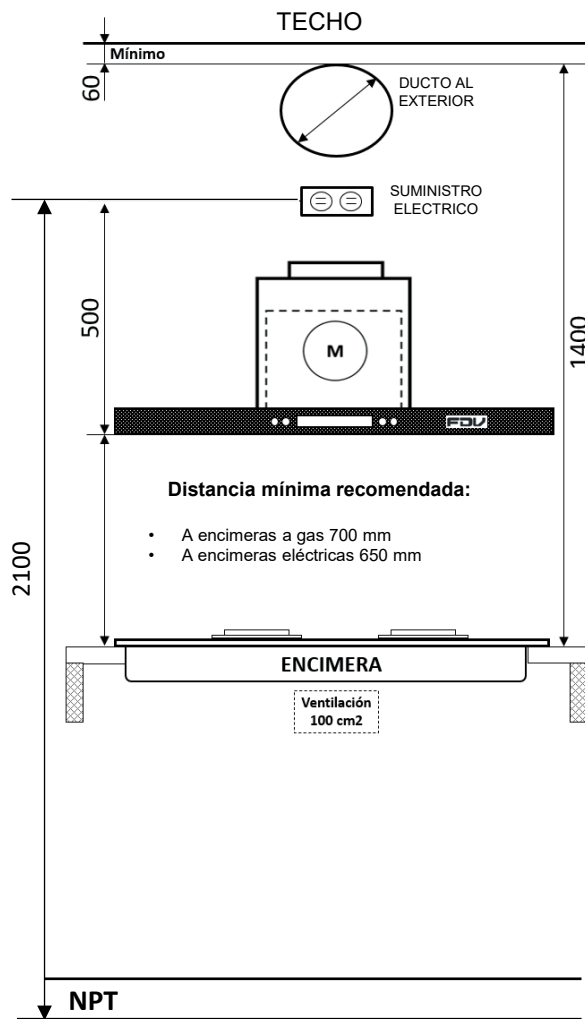
# CAMPANA DECORATIVA CHEF 60

SAP: 11654

## REQUERIMIENTOS DE INSTALACIÓN

### C. Datos técnicos

#### C1. Ubicación de suministro



#### C2. Especificaciones

##### I. Eléctrico

**Suministro:** Circuito tomacorrientes

**Tensión:** 220 V / 60 Hz

**Tipo:** Monofásico

**Protección:** Sistema de puesta a tierra

**Conexión:** Tomacorriente  
2P+T

##### III. Encastre

**Ancho:** 600 mm

**Profundidad:** 500 mm

**Altura:** 660 - 1030 mm

#### Importante:

- Es necesario que tomacorriente se encuentre a una altura mínima de 2100 mm desde el NPT.
- En caso de una instalación en modo recirculante es necesario contemplar la instalación de un deflector de aire (no incluido).
- Si la campana se instala en modo (DUCTO AL EXTERIOR) el diámetro del agujero tiene que ser de 150 mm, y centrado la eje de la encimera.
- Si el producto trabaja en modo (DUCTO AL EXTERIOR), es necesario que se mantenga el mismo diámetro a lo largo del recorrido ya que los cambios de sección pueden provocar una pérdida de eficiencia y un incremento de la rumorosidad del producto.
- La altura para cada situación tiene que ser tomado desde la base de la mesa, hasta el inicio de la campana.