



KODAK EKTAR H35N

Appareil photo argentique demi format

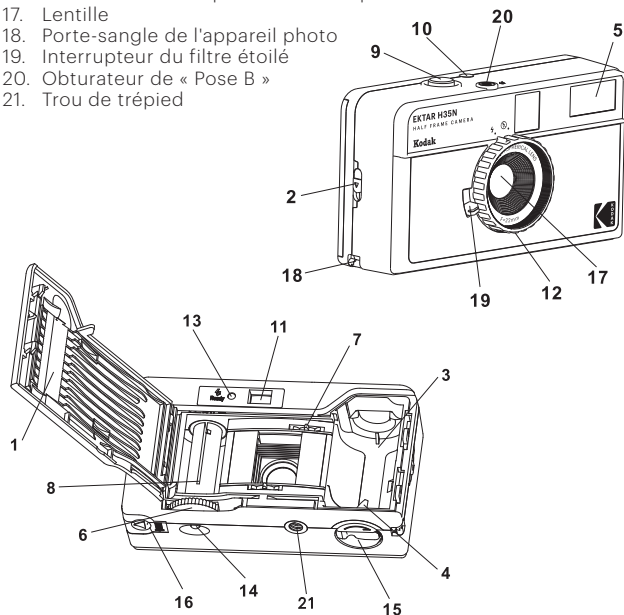
Guide de démarrage rapide



Veuillez lire attentivement ce guide avant d'utiliser l'appareil et conservez-le pour pouvoir vous y référer ultérieurement.

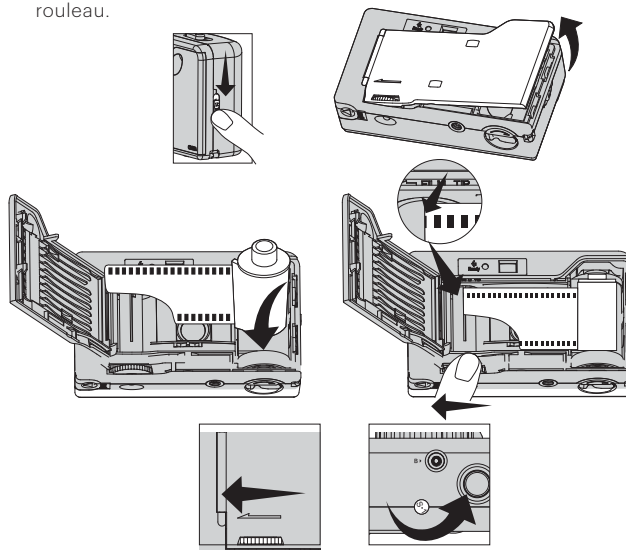
Préparations

1. Arrière de l'appareil photo
2. Verrouillage arrière
3. Compartiment de la pellicule
4. Arbre de rembobinage de la pellicule
5. Flash
6. Molette d'avancement de la pellicule
7. Molette d'enclenchement de la pellicule
8. Bobine d'enroulement de la pellicule
9. Déclencheur
10. Compteur de photos
11. Oculaire du viseur
12. Molette de mise en marche / arrêt du flash
13. Voyant de disponibilité du flash
14. Bouton de rembobinage de la pellicule
15. Manivelle de rembobinage de la pellicule
16. Couvercle du compartiment de la pile
17. Lentille
18. Porte-sangle de l'appareil photo
19. Interrupteur du filtre étoilé
20. Obturateur de « Pose B »
21. Trou de trépied



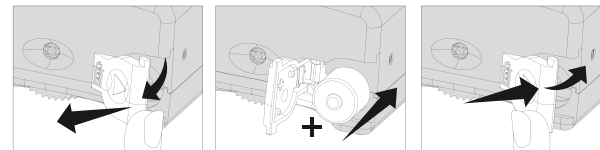
Chargement de la pellicule

1. Ouvrez l'arrière de l'appareil photo (1) en libérant le verrouillage arrière (2).
2. Placez la pellicule dans le compartiment (3), en veillant à ce que l'extrémité creuse de la pellicule soit insérée dans l'arbre de rembobinage de la pellicule (4).
3. Lorsque la pellicule est bien en place, tirez et insérez l'amorce du film dans la bobine d'enroulement de la pellicule (8).
4. Appuyez une fois sur le déclencheur (9) et faites tourner la molette d'avancement de la pellicule (6).
5. Assurez-vous que les perforations du film sont engagées avec les dents de la molette d'enclenchement de la pellicule (7).
6. Fermez l'arrière de l'appareil photo (1) une fois la pellicule correctement chargée.
7. Appuyez une fois sur le déclencheur (9). Répétez les étapes jusqu'à ce que le compteur de photos (10) affiche « 1 ». Le compteur de photos (10) indique le nombre d'expositions du rouleau.



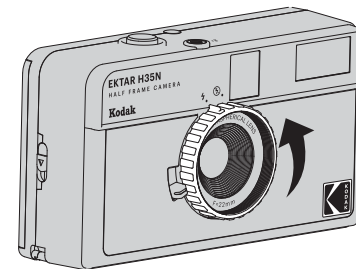
Installation de la pile

1. Poussez pour ouvrir le couvercle du compartiment de la pile (16).
2. Insérez une pile alcaline de type AAA dans le couvercle du compartiment de la pile (16) selon l'indication +.
3. Fermez le couvercle du compartiment de la pile (16).



Utilisation du flash

1. Lors d'une prise de vue en intérieur ou dans un environnement sombre / nuageux, activez le flash en réglant la molette de mise en marche/arrêt du flash (12).
2. Attendez que le voyant de disponibilité du flash (13) s'allume.
3. Éteignez le flash lorsqu'il n'est pas utilisé. -

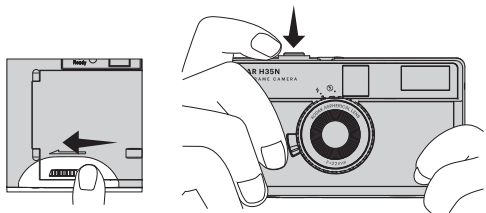


IMPORTANT:
Lorsque le flash est allumé et que le voyant de disponibilité du flash devient rouge, le flash sera chargé une fois. Le flash sera activé pour la prochaine photo.

Si vous ne souhaitez pas avoir de flash pour la photo suivante, veuillez mettre la molette du flash sur la position « Arrêt » (OFF).

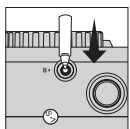
Prise de photos

1. Composez votre image en regardant à travers l'oculaire du viseur (11).
2. Placez l'objet de votre photo à au moins 1,5 mètre de vous.
3. Déterminez s'il faut activer le flash.
4. Appuyez légèrement sur le déclencheur (9) pour prendre une photo.
5. Après avoir pris une photo, faites tourner la molette d'avancement de la pellicule (6) jusqu'à ce qu'elle s'arrête.
6. Répétez les étapes 1 à 5 pour prendre la photo suivante.



Utilisation de l'obturateur de « Pose B »

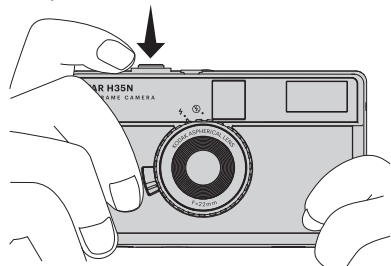
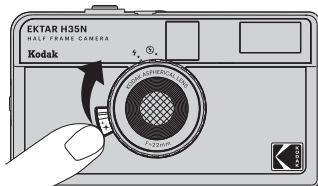
1. Insérez un trépied dans le trou du trépied (21) afin de stabiliser l'appareil photo pendant la photographie en pose longue.
2. Insérez un déclencheur à câble dans l'obturateur de « Pose B » (20).
3. Maintenez enfoncé le bouton du câble de déclenchement pendant toute la durée de la prise de vue. Tant que le bouton du déclencheur souple est enfoncé, l'obturateur reste ouvert.
4. Faites tourner la molette d'avancement de la pellicule (6) jusqu'à ce qu'elle s'arrête pour prendre la photo suivante.



Remarque: Veuillez noter que si la pellicule n'est pas avancée avant / après l'utilisation de l'obturateur de « Pose B » (20), une double exposition se produira. Le trépied et le câble de déclenchement ne sont pas inclus dans l'emballage.

Appliquer le filtre en étoile

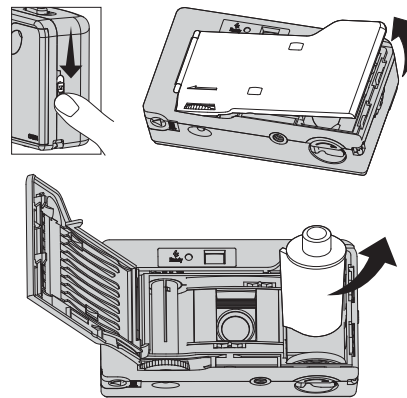
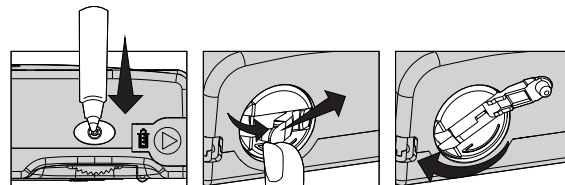
1. Poussez l'interrupteur du filtre étoilé (19) vers le haut pour appliquer le filtre en étoile.
2. Dirigez l'appareil photo vers des sources de lumière douce telles que les ampoules électriques et les reflets de lumière sur l'eau, les miroirs, les surfaces en verre, etc.
3. Appuyez légèrement sur le déclencheur (9) pour prendre une photo.
4. Après avoir pris une photo, faites tourner la molette d'avancement de la pellicule (6) jusqu'à ce qu'elle s'arrête.
5. Le filtre étoilé crée des éclats à 4 faisceaux sur les points lumineux lorsqu'il est appliqué.
6. Poussez l'interrupteur du filtre étoilé (19) vers le bas lorsqu'il n'est pas utilisé.



Recommandation: Lorsque vous appliquez le filtre étoilé, évitez d'être confronté à une lumière forte, car cela entraînerait de grands éclats sur les points lumineux.

Retrait de la pellicule

1. Après avoir pris la dernière photo, la molette d'avancement de la pellicule (6) s'arrêtera de tourner.
2. Appuyez sur le bouton de rembobinage de la pellicule (14) pour libérer le film afin de le rembobiner.
3. Soulevez la manivelle de rembobinage de la pellicule (15) et tournez-la dans le sens des aiguilles d'une montre pour rembobiner le film.
4. Ouvrez l'arrière de l'appareil photo (1) et sortez la pellicule pour le traitement.



Remarque: 1 photo de KODAK EKTAR H35N donne 2 photos en demi format. Un film de 36 expositions donne 72 photos en demi format tandis qu'un film de 24 expositions donne 48 photos en demi format.

AVERTISSEMENT CONCERNANT LA PILE:

Un remplacement incorrect de la pile peut présenter un risque de fuite ou d'explosion et peut entraîner des blessures. Une pile rechargeable mal utilisée peut causer un risque d'incendie ou de brûlure chimique. Ne démontez pas et n'exposez pas la pile à des matériaux conducteurs, à l'humidité ou à une chaleur extrême. N'utilisez pas et ne chargez pas la pile si elle semble fuir, si elle est décolorée, déformée ou présente des anomalies. Ne laissez pas la pile déchargée ou inutilisée pendant une période prolongée. Évitez les températures extrêmement élevées ou basses pendant l'utilisation, le stockage ou le transport des piles. La durée de vie des piles varie selon l'utilisation. Une pile non opérationnelle doit être mise au rebut conformément aux lois locales ou jetée dans une poubelle pour appareils électroniques si elle n'est pas régie par les lois ou réglementations en vigueur. Gardez les piles hors de portée des enfants.

www.retopro.co/kodak

© 2023 RETO Production Ltd. Tous droits réservés.
Les marques Kodak et Ektar, le logo Kodak et l'habillage commercial sont utilisés sous licence de Kodak.