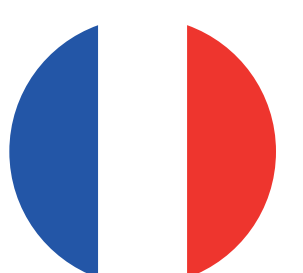


# PERFECT HEAD BREASTFEEDING



Dispositif médical  
de classe 1



# Qui nous sommes

**Koala Babycare** est né début 2017 de deux jeunes ingénieurs passionnés de Business et d'Innovation et qui ont créé les oreillers pour la prévention et le traitement des cas de Plagiocéphalie Positionnelle : **Koala Perfect Head, Koala Perfect Head Maxi et Koala Perfect Head Breastfeeding.**

Les oreillers ont été conçus en se basant sur une analyse minutieuse des besoins des nouveaux parents et des solutions déjà présentes sur le marché, dans le but de créer **des aides optimales pour la prévention et le traitement des cas de Plagiocéphalie Positionnelle.**

La texture des trois versions du **Koala Perfect Head** a été conçue pour placer la tête du bébé de manière délicate mais efficace.

Le design unique des coussins a été brevetée et a obtenu le **marquage CE** en tant que **dispositif médical de classe I** et la reconnaissance en tant que **produit ergonomique** par l'Institut de la santé et de l'ergonomie allemand (IGR), témoignant de la valeur de ses caractéristiques.

Les matériaux de construction ont également été choisis avec un soin extrême : les deux coussins sont en mousse à mémoire de forme BASF de très haute qualité, tandis que la taie d'oreiller en coton est respirante, douce, et est certifiée **OEKO TEX.**

Ce manuel contient des simples recommandations pour une utilisation pratique, correcte et sûre de l'oreiller et des conseils précieux pour le positionnement de votre **bébé** .

En cas de doute, n'hésitez pas à nous contacter par e-mail à :

**[info@koalababycare.com](mailto:info@koalababycare.com)**

Nous saurons vous aider et vous conseiller avec la plus grande gentillesse et disponibilité !

# Plagiocéphalie Positionnelle

La **Plagiocéphalie Positionnelle** est un syndrome encore peu connu, bien que les cas aient fortement augmentés depuis les directives de l’OMS (Organisation Mondiale de la Santé) pour un sommeil sûr qui ont suggéré, en 1992, de laisser les bébés dormir sur le dos et sans oreiller.

Les os du crâne sont reliés les uns aux autres de manière très faible les premiers mois de la vie des nouveau-nées et, pour cette raison, si une pression prolongée est appliquée au même point du crâne, les os peuvent bouger.

Ce phénomène est dénommé **Plagiocéphalie Positionnelle (autrement appelée tête plate)**.

Cela peut arriver si, par exemple, votre bébé dort dans la même position chaque nuit, pendant la sieste et à d’autres moments de la journée. **La position couchée sur le dos**, qui est la plus sûre pour la prévention du SMSN au cours de la première année de vie, si maintenue pendant une période prolongée, peut donc conduire à un aplatissement du crâne.

Connaître le problème est essentiel pour le diagnostiquer rapidement et initier des procédures correctives qui peuvent empêcher l’aggravation de la maladie et améliorer le bien-être de l’enfant.

Les médecins et les pédiatres sont le premier point de référence pour les nouveaux parents et il est donc essentiel qu’ils soient bien informés sur la Plagiocéphalie et comment la traiter de manière non invasive.

Pour en savoir plus sur les déformations crâniennes du nouveau-né, nous vous invitons à lire cet article du Dr Maria Antonietta Bonanno: **Cliquez ici**

# Quand la Plagiocéphalie Positionnelle peut-elle se produire?

- Les causes peuvent être **liées à l'accouchement**, comme une naissance jumelle (lorsque l'espace pour les foetus est limité) ou un très grand bébé qui bouge peu à l'intérieur du ventre.
- Elle peut également survenir **après la naissance** suite à la survenue de comportements différents, tels que le maintien excessif du nouveau-né pendant trop d'heures dans la même position, ou lorsque l'enfant préfère garder la tête toujours tournée dans une direction et développant ainsi un torticolis positionnel.

**Si vous remarquez une légère déformation, même légère, de la tête de votre bébé, parlez-en immédiatement à votre pédiatre.**

Pour en savoir plus sur les facteurs qui déterminent la Plagiocéphalie Positionnelle, regardez l'article vidéo du Dr Maria Antonietta Bonanno: **Cliquez ici**

# Koala Perfect Head Breastfeeding

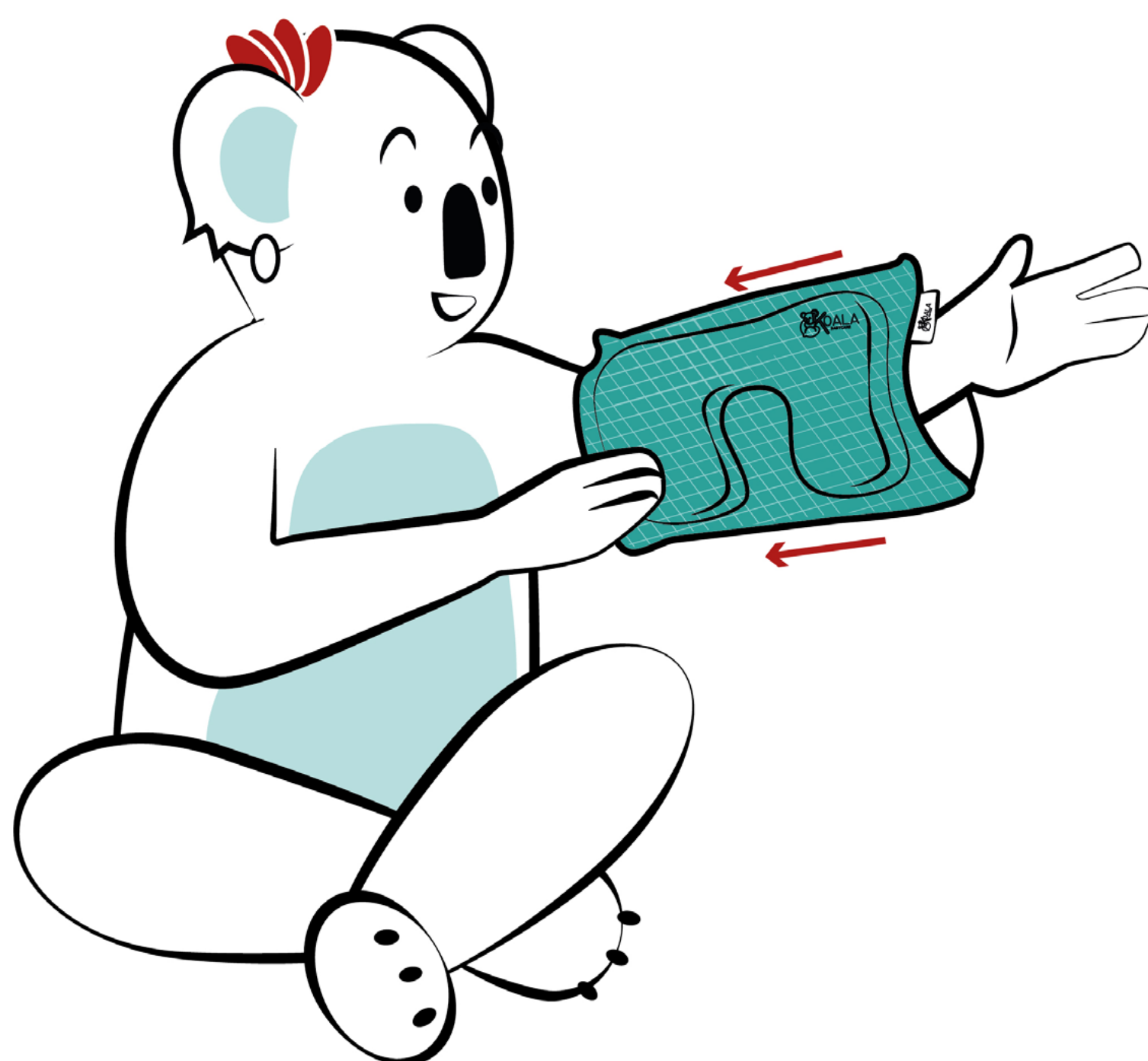
**Koala Perfect Head Breastfeeding** est l'oreiller en mousse à mémoire de forme ultra compact et mince conçu pour fournir un soutien approprié au crâne de votre bébé, en aidant à prévenir et traiter la plagiocéphalie positionnelle même pendant l'allaitement.

## Comment j'utilise Koala Perfect Head Breastfeeding?

Tu dois enfiler le bras dans le trou de Koala Perfect Head Breastfeeding jusqu'au creux du coude ou, jusqu'à la position où ton bébé appuie normalement la tête.

Tu places la tête de ton bébé au centre du trou, ainsi la pression sera uniformément répartie sur tout le crâne.

La flexibilité du mémoire de forme de KPHB est parfaite pour caler et protéger le crâne de ton bébé aussi bien pendant l'allaitement que dans le cas où tu voudrais le bercer et l'endormir dans tes bras.



# Allaitement et Plagiocéphalie

- Le risque de la Plagiocéphalie Positionnelle augmente en gardant une même position pendant des heures, surtout au cours des premiers mois d'allaitement de bébé.
- Pendant l'allaitement artificiel la position du bébé est presque toujours sur le dos, c'est-à-dire, l'arrière du crâne appuyé contre le bras de maman. En gardant cette position prolongée et en n'alternant pas le bras, le risque de la Plagiocéphalie Positionnelle augmente.



- Avec l'allaitement naturel il est préférable de positionner le bébé sur le côté en suivant les recommandations des sages-femmes qui ont accompagné les futures mamans lors de la grossesse et de l'accouchement.



- Si le bébé souffre déjà d'une Plagiocéphalie Positionnelle, il pourrait avoir des problèmes pendant la prise de sein. Une prise de sein incorrecte pourrait être à l'origine de crevasses ou de mastites mais aussi à un apport nutritionnel insuffisant pour le bébé.

- Si le bébé présente déjà une Plagiocéphalie Latérale sévère, il est préférable de le placer sur le côté de la tête déformée, de cette façon on atténue le développement de la pathologie. Pour changer de sein en gardant le bébé en cette position, on peut allaiter façon Ballon de Rugby.



- Koala Perfect Head Breastfeeding est indiqué, en particulier, pour les mamans qui ont développé une mastite pendant l'allaitement et qui doivent donc préférer une position sur le dos du bébé pendant l'allaitement.
- Souvent après l'allaitement il est naturel de bercer le bébé ou de l'endormir dans les bras. Ce geste est fait presque toujours avec le même bras ( normalement le bras préféré de la maman pour la force et la posture) en gardant le petit dans la même position pour longtemps. Avec KPHBtu peux continuer à bercer ton bébé sans avoir peur des conséquences négatives pour son crâne.

## **Que puis-je faire d'autre pour lutter contre la Plagiocéphalie Positionnelle?**

Pour maximiser l'efficacité du produit, nous suggérons d'utiliser **Koala Perfect Head Breastfeeding** en combinaison avec **Koala Perfect Head** et **Koala Perfect Head Maxi**.

**Koala Perfect Head** a un design ultra-compact et léger et est conçu pour être transporté facilement. Son utilisation idéale est dans les landaus, transats, berceaux ou poussettes.

**Koala Perfect Head Maxi** maintient la texture pratique et accueillante de **Koala Perfect Head** mais a été spécialement conçu pour être utilisé dans le lit ou next to me. Sa largeur (50 cm) signifie que la tête du bébé ne glissera pas de l'oreiller suivant les mouvements que le bébé fera pendant son sommeil au fur et à mesure de sa croissance.

En utilisant les oreillers de la gamme **Koala Perfect Head** et **en suivant des habitudes quotidiennes simples** comme celles ci-dessous, vous pouvez prévenir efficacement la Plagiocéphalie Positionnelle.



## Voici quelques habitudes simples que nous vous conseillons de suivre:

- Lors du changement du nouveau-né, attirer son attention avec un jouet pour qu'il bouge sa tête de gauche à droite: cela l'habitue à ne pas toujours garder la même position.
- Garder le bébé dans les bras autant que possible.  
L'utilisation d'une écharpe de portage ou d'un porte-bébé lors des siestes et des activités quotidiennes est préféré.
- Dans le berceau et dans le landau, la position des jouets change au cours de la journée afin de lui faire tourner la tête dans de différentes positions.
- Utiliser un oreiller d'allaitement : de cette façon, le bébé n'appliquera pas de pression directe sur votre bras.
- Le bébé se tournera toujours dans votre direction. Pour cette raison, si le bébé dort dans votre chambre, alternez la position du berceau pour qu'il ne se tourne pas toujours du même côté.
- Si possible, lorsqu'il est réveillé, le garder le moins possible dans son lit bébé, sa poussette et son transat!
- À partir du 2ème mois, et seulement s'il est éveillé et surveillé, effectuez le Tummy Time : le placer en position **couchée sur le ventre** en le stimulant à garder la tête droite, cette activité l'aidera à renforcer les muscles de la nuque et du dos.

# Comment laver Koala Perfect Head Breastfeeding

**Nous recommandons de NE PAS LAVER LA MOUSSE À MÉMOIRE DE FORME (le coussin intérieur)!**

Si elle est immergée dans l'eau, la mousse à mémoire de forme absorbera celle-ci, perdra donc sa forme, et deviendra ensuite totalement inutilisable.

Si vous souhaitez laver le coussin intérieur, il est possible de mouiller un chiffon en coton ou en microfibre dans de l'eau tiède (possiblement en ajoutant une goutte de savon doux) et nettoyer les taches légèrement sans appliquer trop de pression. Ensuite, le laisser sécher dans un endroit bien aéré en gardant toujours la position horizontale et sans jamais le suspendre.

## **Quelques conseils pour laver les taies d'oreiller:**

- Température maximale : 30°C. Si les taies d'oreiller sont particulièrement sales, il est possible de les laver à 40°C. Cependant, nous ne garantissons pas que le coton durera indéfiniment en le lavant à cette température.
- Ne pas javelliser.
- Ne pas repasser.
- Ne pas nettoyer à sec et ne pas utiliser de détachants avec des solvants.

# De quoi est composé Koala Perfect Head Breastfeeding?

- Dimensions: 33 × 22 × 3
- Taie d'oreiller: 75% Coton, 25% Polyester
- Oreiller: 100% mousse à mémoire de forme



Rejoignez-vous la Community  
de Koala Babycare!



Inscrivez-vous à notre communauté,  
vous obtiendrez jusqu'à **20% de réduction**  
pour l'achat de produits Koala Babycare!  
Qu'attendez vous?

<https://koalababycare.com/koala-family>