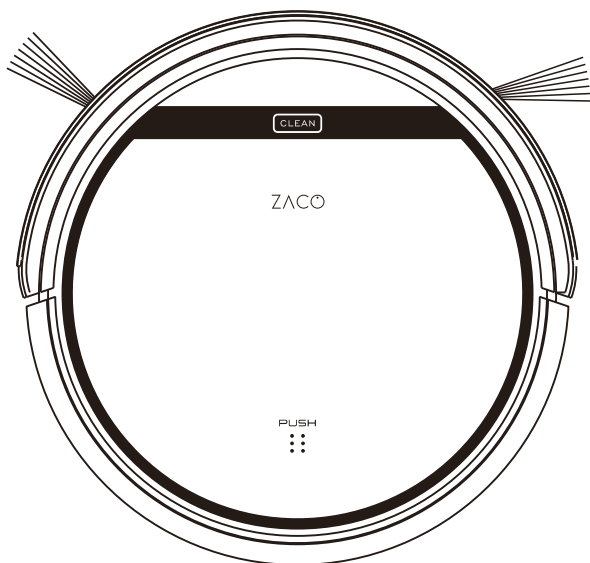


ZACO



Robot aspirateur

# Manuel de l'utilisateur

Français

**Cher client,**

Merci d'avoir acheté le robot aspirateur ZACO V5s Pro !  
Vous avez rejoint les millions de personnes qui nettoient avec des robots - la méthode intelligente de le faire.

Prenez un moment pour lire ce manuel et vous familiariser avec votre robot, afin d'en obtenir les meilleures performances.

Si vous rencontrez des problèmes lors de son utilisation, ne vous inquiétez pas, contactez le service client en premier lieu, nous vous assisterons lors de ce processus.

**Service Client ZACO**

Numéro du Service Client:

00800-42377961 (European Free call)

0209-513038-383 (Direct Line DE)

Mail: [support@zacorobot.eu](mailto:support@zacorobot.eu)

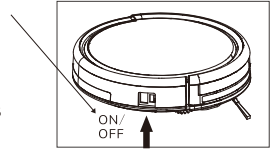
---

# Conseils importants

---

## Utilisation

- Avant d'utiliser le robot, assurez-vous que l'interrupteur soit allumé. Prenez un moment pour examiner la surface à nettoyer et enlevez les obstacles.
- Le robot passera sur la même surface du sol de nombreuses fois pour garantir un nettoyage complet.
- Les brosses rotatives peuvent projeter de petites particules (croquettes pour chiens, litière pour chats), mais le robot finira par tout aspirer.
- Avant de remplacer les brosses latérales, vérifiez et alignez les marques « L » et « R » sur les brosses latérales et le bas du robot.
- Lorsque vous réglez l'horloge ou le programme, l'opération finale sera confirmée par un bip émis par le robot. L'absence de bip signifie que votre réglage n'a pas réussi.
- Videz le sac à poussière. Le robot est susceptible d'aspirer moins, voire de refouler lorsque le sac à poussière est plein, même si aucun signal sonore n'est émis.



## Pour des performances optimales

- Videz le sac à poussière du V5s Pro et nettoyez le filtre après chaque utilisation.
- Le Filtre ne peut pas être nettoyé à l'eau.
- Remplacez le Filtre lorsque vous voyez que le V5s Pro aspire moins bien qu'auparavant.
- Mettez la base de recharge contre le mur et enlevez les obstacles sur 1 mètre sur deux côtés et sur 2 mètres devant.
- Chargez la batterie du robot complètement avant chaque cycle de nettoyage.

## Durée de vie de la batterie

- Afin de prolonger la durée de vie de la batterie du V5s Pro et de le maintenir à son niveau de performances optimales :
- Chargez le robot toute la nuit avant la première utilisation.
- Si le robot n'est pas utilisé pendant une longue période, éteignez l'interrupteur.
- Rechargez le robot dès que possible. Attendre plusieurs jours pour le recharger peut endommager la batterie.
- Utilisez le robot fréquemment.

**Avertissement :** Le produit comporte des pièces électroniques. NE plongez PAS le V5s Pro dans l'eau et ne l'éclaboussez pas, nettoyez-le avec un chiffon sec uniquement.

---

# Table des matières

---

<b>Instructions de sécurité</b>	1
<b>Pièces du produit</b>	2
Corps principal et accessoires	2
Anatomie du robot	3
Base de recharge	4
Télécommande	4
État du bouton NETTOYER	5
Fonctionnement de la télécommande	6
<b>Fonctionnement du produit</b>	8
Pour démarrer	8
Mise en marche/Pause/Sommeil	9
Programmation	10
Mode nettoyage	11
<b>Entretien du produit</b>	12
Nettoyage des brosses latérales	12
Nettoyage du sac à poussière et du filtre	12
Nettoyage des capteurs d'évitement et des broches de recharge automatique	12
Nettoyage de la Roue Avant	13
<b>Dépannage</b>	14
Liste des codes d'erreur	14
Symptômes de défauts	15
<b>Spécifications du produit</b>	16
<b>Annexe-Mode d'emploi</b>	17

---

# Instructions de sécurité

---

**Avant d'utiliser ce produit, lisez les instructions de sécurité suivantes et suivez toutes les précautions de sécurité normale.**

- Avant d'utiliser ce produit, assurez-vous que l'interrupteur soit allumé.
- Si le produit n'est pas utilisé pendant une longue période, éteignez l'interrupteur sur le côté droit du corps principal.

## AVERTISSEMENT

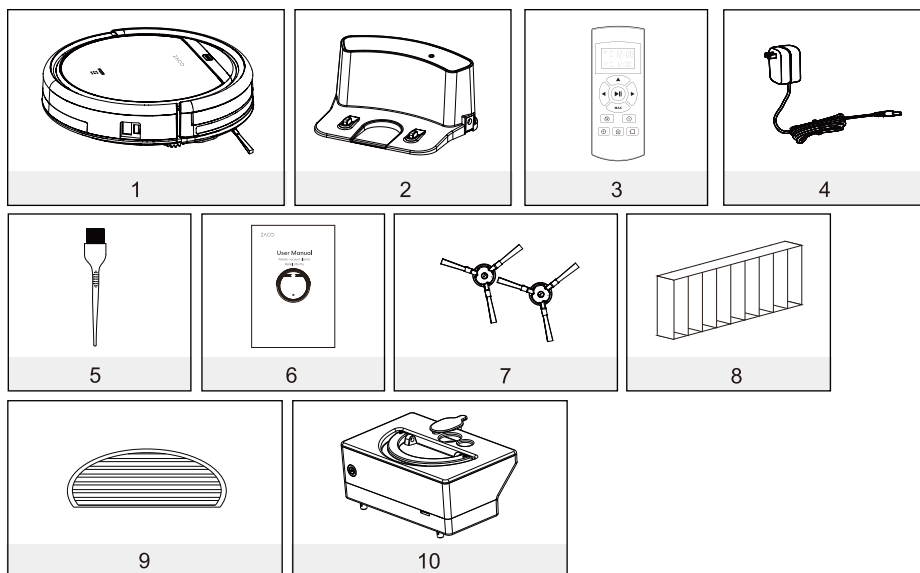
1. Seul un technicien certifié peut démonter le produit. Les utilisateurs ne doivent pas démonter ou réparer le produit.
2. Utilisez uniquement l'adaptateur fourni par le fabricant. L'utilisation d'un adaptateur différent peut causer un choc électrique, un incendie ou endommager le produit.
3. Ne touchez pas le cordon d'alimentation, la prise ou l'adaptateur avec les mains mouillées.
4. Évitez que des vêtements ou des parties du corps ne passent dans les roues du produit.
5. Ne mettez pas ce produit à côté de cigarettes, d'un briquet, d'allumettes ou de toute matière inflammable.
6. Si le produit doit être nettoyé, nettoyez-le après avoir arrêté la charge.
7. Ne pliez pas le cordon d'alimentation à l'excès et ne posez pas d'objets lourds ou coupants sur le cordon d'alimentation.
8. Ce produit s'utilise uniquement à l'intérieur, ne l'utilisez pas à l'extérieur.
9. Ne vous asseyez pas sur ce produit et n'attachez aucun objet sur lui.
10. N'utilisez pas ce produit dans un environnement humide (tout environnement avec du liquide).
11. Avant utilisation, préparez le sol (enlevez tous les objets fragiles, cordons, vêtements, papiers, rideaux etc. susceptibles de se prendre dans le produit).
12. Ne placez pas ce produit à un endroit d'où il pourrait tomber facilement (table, chaise, etc.).
13. Éteignez l'interrupteur lorsque vous n'avez pas besoin de ce produit pendant une longue période.
14. Avant utilisation, vérifiez que l'adaptateur et la prise sont connectés correctement.
15. Afin d'éviter qu'il ne soit renversé, informez toutes les personnes de la maison lorsque ce produit est en marche.
16. Le produit peut ne pas passer au-dessus de marches de plus de 10 mm.
17. Utilisez ce produit à une température de -10 ° à 40 °C (degré Celsius) et n'exposez pas ce produit à une température élevée.
18. La batterie doit être retirée du produit avant de le jeter.
19. Le produit doit être débranché de l'alimentation secteur lors du retrait de la batterie.
20. La batterie doit être éliminée dans le respect de l'environnement.

**REMARQUE :** Assurez-vous de la présence d'une personne compétente lorsque des enfants ou des personnes handicapées/mentalement déficientes l'utilisent.

# Pièces du produit

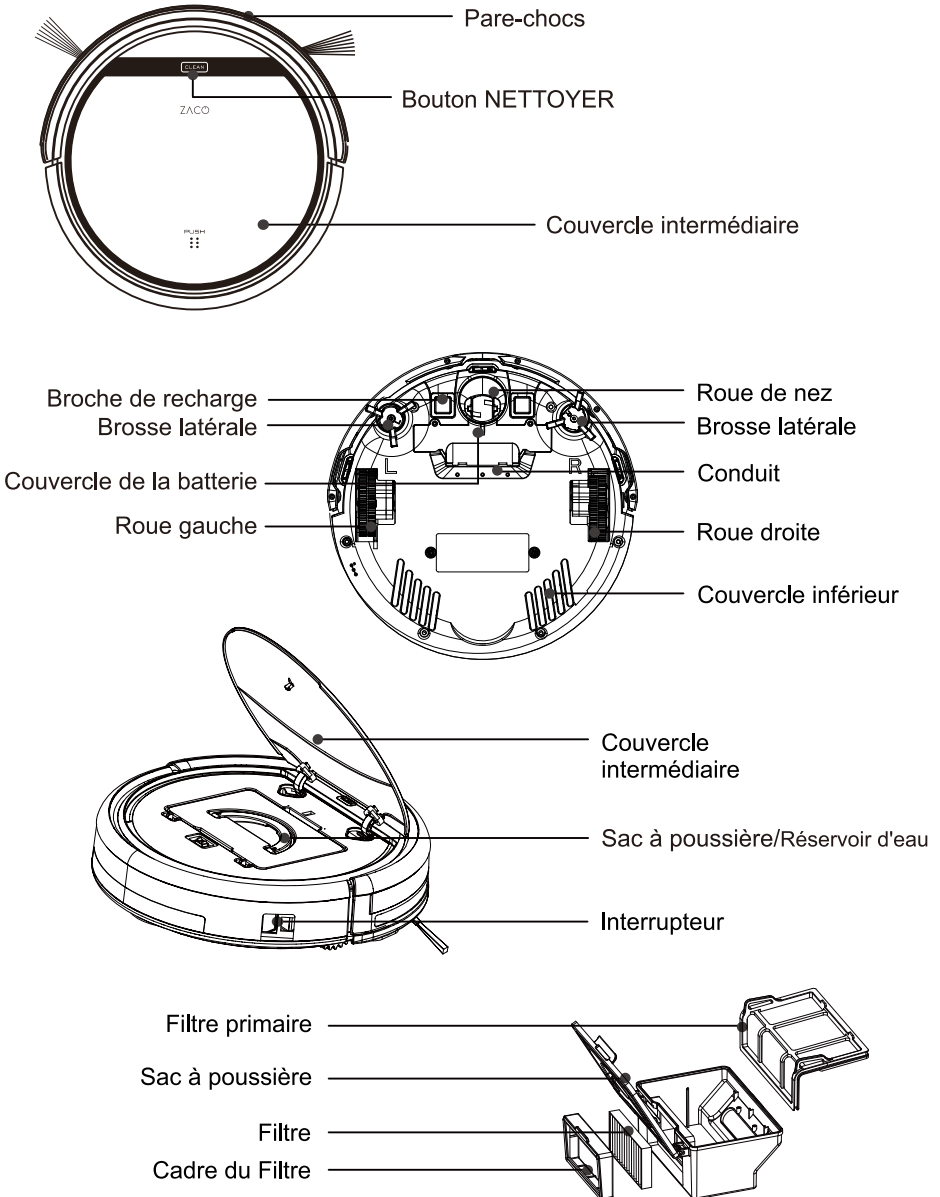
## Corps principal et accessoires

N°	Description	Quantité
1	Corps principal	1
2	Base de recharge	1
3	Télécommande (pile non fournie)	1
4	Adaptateur	1
5	Outil de nettoyage	1
6	Manuel de l'utilisateur	1
7	Brosses latérales supplémentaires	2
8	Filtre supplémentaire	2
9	Chiffon	1
10	Réservoir d'eau	1



# Pièces du produit

## Anatomie du robot

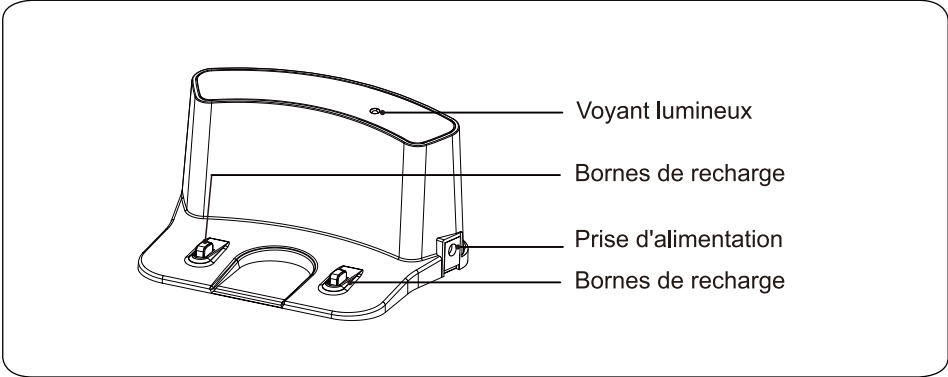


---

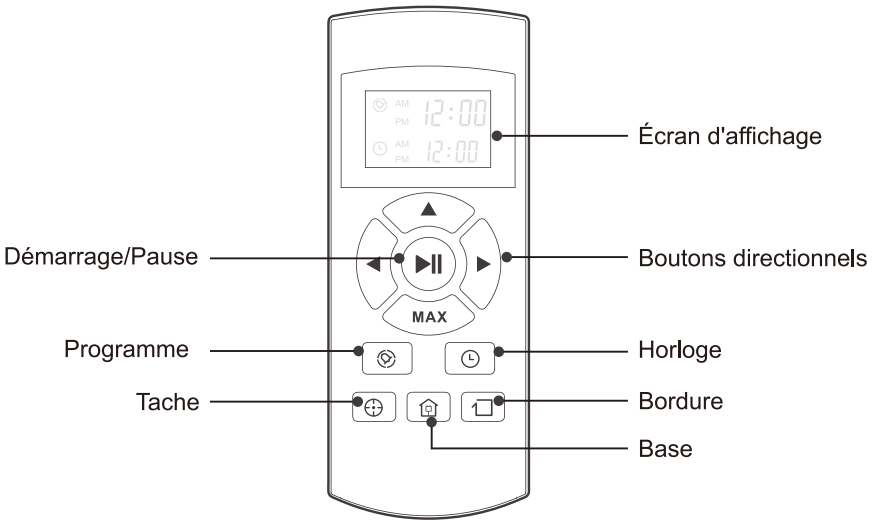
# Pièces du produit

---

## Base de recharge



## Télécommande





---

## Pièces du produit

---

### État du bouton NETTOYER

État du robot	État des voyants
En charge	Tous les voyants clignotent progressivement
Charge terminée	Toutes les lumières se éteignent
En mode sélectionné	Tous les voyants clignotent lentement
En cas d'erreur du robot	Tous les voyants clignotent
Batterie faible	Les voyants du milieu clignotent
En mode base	Les voyants du milieu clignotent lentement
En mode nettoyage	Les voyants du milieu sont allumés
En mode bordure	Les voyants du milieu sont allumés, les voyants du bas clignotent
En mode tache	Les voyants du milieu sont allumés, les voyants du haut clignotent

---

# Pièces du produit

---

## Fonctionnement de la télécommande

### 1. "▶||" Démarrage/Pause

- Appuyez sur ce bouton pour commencer le nettoyage avec le mode sélectionné
- Appuyez sur ce bouton pour arrêter le robot lorsqu'il nettoie.
- Appuyez sur ce bouton pour passer du mode sommeil au mode sélectionné.

### 2. Bouton Max

#### A. Bouton "▲"

- Appuyez sur ce bouton pour diminuer les chiffres en mode programmation ou horloge;
- Appuyer ce bouton pour permettre au robot de se déplacer en avant dans le mode de sélectionné et le robot s'arrêtera quand il rencontre un obstacle.

#### B. Bouton "MAX"

- Appuyez sur ce bouton pour diminuer les chiffres en mode programmation ou horloge.
- Appuyez pour faire reculer le robot devant une petite marche avec le mode sélectionné.
- Appuyez "Max" pour un nettoyage renforcé.

#### C. Bouton "◀"

- Appuyez sur ce bouton pour passer des minutes aux heures en mode programmation ou horloge ;
- Appuyez sur ce bouton pour faire tourner le robot vers la gauche.

#### D. Bouton "▶"

- Appuyez sur ce bouton pour passer des heures aux minutes en mode programmation ou horloge ;
- Appuyez sur ce bouton pour faire tourner le robot vers la droite.

### 3. "⊗" Programme

- Appuyez sur ce bouton pour passer au mode programmation à partir du mode sélectionné.
- Appuyez sur ce bouton pour confirmer la programmation en mode programmation.

### 4. "⌚" Horloge

- Appuyez sur ce bouton pour passer au mode horloge à partir du mode sélectionné.
- Appuyez sur ce bouton pour confirmer le réglage de l'horloge en mode horloge.

### 5. "🏠" Base

Appuyez sur ce bouton pour mettre le robot sur sa base de recharge.

### 6. "□" Bordure

Appuyez sur ce bouton pour que le robot nettoie le long des murs.

---


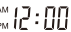
# Pièces du produit

---

## Fonctionnement de la télécommande

7.  "Tache

Appuyez sur ce bouton pour que le robot commence à nettoyer les taches.

8.   Affiche l'heure de la programmation.

9.   Affiche l'heure de l'horloge.

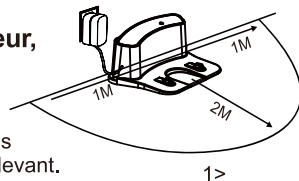
### Remarque :

1. Installez deux piles de type AAA dans la télécommande.
2. Retirez les piles si la télécommande n'est pas utilisée pendant une longue période.

# Fonctionnement du produit

## 1. Pour démarrer

1>. Posez la base de recharge, branchez l'adaptateur, le voyant lumineux de la base de recharge tourner solides.



**Remarque:** Mettez la base de recharge contre le mur et enlevez les obstacles sur 1 mètre sur deux côtés et sur 2 mètres devant.

2>. Allumez l'interrupteur près de la prise électrique, le panneau d'affichage clignotera alors.

(Si aucune commande n'est reçue, le robot se mettra en mode sommeil après 15 secondes.)

**Remarque:**

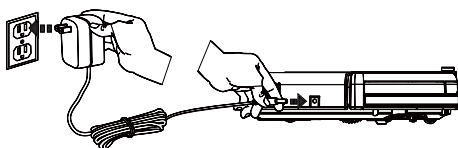
- A. Maintenez toujours l'interrupteur allumé. Dans le cas contraire, le robot ne pourra pas fonctionner.
- B. Si l'interrupteur est éteint, tous les programmes seront perdus.

**Attention :** Avant de charger le robot, assurez-vous que l'interrupteur est allumé, sinon le robot ne pourra pas être chargé.

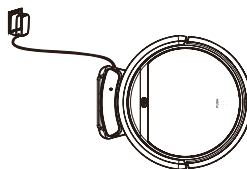
3>. Chargez le robot d'une des deux manières indiquées ci-dessous :

A.Appuyez sur BASE pour mettre le robot sur sa base de recharge pour qu'il se recharge.

B.Branchez sur une prise.



A



B

**Pour une durée de vie de la batterie plus longue :**

A.Avant la première utilisation, chargez le robot toute une nuit. Lorsque la charge est terminée, le panneau d'affichage s'allumera.

B.Pour une utilisation normale, rangez toujours le robot sur sa base de recharge avec la base branchée.

C.Si le robot n'est pas utilisé pendant une longue période, éteignez l'interrupteur, chargez le robot complètement et rangez-le dans un endroit frais et sec.

4>. Recharge automatique

Le robot retournera automatiquement sur sa base de recharge lorsque la batterie est faible.

---

# Fonctionnement du produit

---

## 2. Mise en marche/Pause/Sommeil

**Mode sommeil** : Le robot ne fonctionne pas, les voyants autour du bouton NETTOYER sont éteints et l'interrupteur est allumé ;

**Mode sélectionné** : Le robot ne fonctionne pas, les voyants autour du bouton NETTOYER clignotent ;

**Mode nettoyage** : Le robot ne fonctionne pas, les voyants autour du bouton NETTOYER sont allumés.

### 1>. Mise en marche

Assurez-vous que l'interrupteur soit allumé ;

Appuyez sur le bouton NETTOYER sur le corps principal ou sur la télécommande pour commencer à nettoyer.

**Remarque** : Si le robot est en mode sommeil, appuyez sur le bouton NETTOYER pour sortir le robot du mode sommeil. Puis appuyez sur NETTOYER une deuxième fois, le robot commence à nettoyer automatiquement.

### 2>. Pause

Appuyez sur le bouton NETTOYER sur le corps principal ou sur la télécommande pour faire passer le robot du mode nettoyage au mode sélectionné.

**Remarque** : Lorsque le robot est en pause, appuyez sur NETTOYER pour que le robot reprenne le nettoyage.

### 3>. Sommeil

Pour que le robot passe du mode sélectionné au mode sommeil :

Appuyez sur NETTOYER sur le corps principal pendant 3 secondes.

Le robot passera automatiquement en mode sommeil si aucune commande n'est reçue pendant 15 secondes.

---

# Fonctionnement du produit

---

## 3. Programmation

Vous pouvez programmer le robot pour qu'il commence à nettoyer à partir d'une certaine heure.

**Remarque :** Pensez à régler l'horloge et la programmation après remplacement des piles de la télécommande.

Une fois l'horloge réglée, le robot fonctionnera selon les programmations que vous avez réalisées.

### Réglage de l'horloge

1. Pointez la télécommande vers le robot (assurez-vous que l'interrupteur soit allumé).
2. Appuyez sur HORLOGE puis utilisez les boutons directionnels pour régler l'heure.
3. Appuyez sur HORLOGE pour sauvegarder le réglage. Pour le supprimer, veuillez éteindre le robot.

### Réglage d'un programme

Le robot fonctionnera toujours à l'heure programmée sauf si l'interrupteur du robot est éteint.

1. Pointez la télécommande vers le robot.
2. Appuyez sur PROGRAMME puis utilisez les boutons directionnels pour régler le programme.
3. Appuyez sur PROGRAMME pour sauvegarder le réglage. Pour le supprimer, veuillez éteindre le robot.

### Remarque :

Lorsque vous réglez l'horloge ou le programme, l'opération finale sera confirmée par un bip émis par le robot ;

L'absence de bip signifie que votre réglage n'a pas réussi.

---

# Fonctionnement du produit

---

## 4. Mode nettoyage

### 1>. Nettoyage automatique

Le robot nettoiera une pièce automatiquement et ajustera son nettoyage selon la situation.

**Remarque :**

Appuyez sur le bouton NETTOYER sur le robot ou sur la télécommande pour démarrer le nettoyage automatique.

### 2>. Nettoyage des taches

A. Appuyez Tache sur la télécommande vers le robot lorsque le robot est en marche, le robot tournera aux alentours et passera en mode de nettoyage automatique après le nettoyage des taches est terminé.

B. Appuyez Tache sur la télécommande vers le robot lorsque le robot est en mode sélectionné et le robot va commencer à tourner aux alentours. Le robot va se transformer en mode sélectionné après le nettoyage des taches est terminé.

### 3>. Nettoyage des bordures

Placez le robot près d'une bordure (mur) et appuyez sur BORDURE sur la télécommande pour commencer le nettoyage des bordures.

**Remarque :**

Le nettoyage des bordures s'arrêtera automatiquement lorsque le robot ne détecte plus de bordures, ou lorsque vous appuyez manuellement sur NETTOYER pour terminer le nettoyage des bordures.

# Entretien du produit

## 1. Nettoyage des brosses latérales

Nettoyez les brosses latérales lorsqu'elles sont sales et remplacez-les si elles sont endommagées.

Remarque : Avant de remplacer les brosses latérales, vérifiez et alignez les marques « L » et « R » sur les brosses latérales et le bas du robot.

## 2. Nettoyage du sac à poussière et du filtre

Nettoyez et videz le sac à poussière après chaque utilisation, les étapes sont indiquées dans les figures ci-dessous.

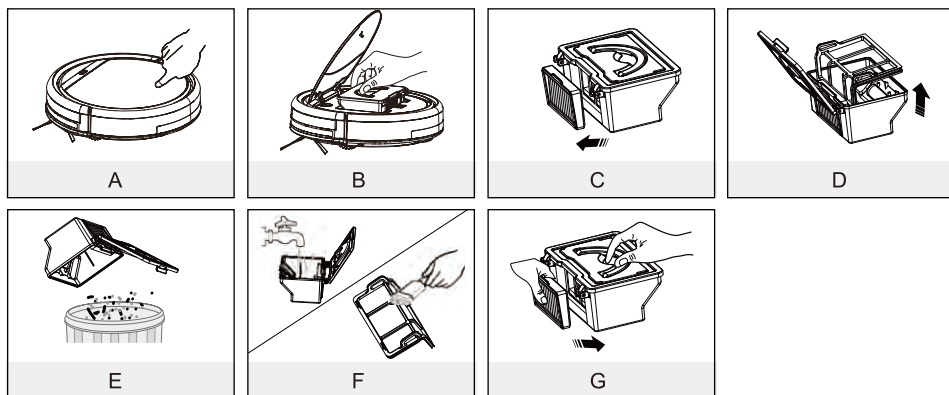
### Remarque :

Après avoir sorti le sac à poussière, vérifiez si des corps étrangers sont coincés dans le conduit d'aspiration et nettoyez-le. Nettoyez le Filtre après 15 à 30 jours d'utilisation.

Et remplacez-le après une utilisation de 6 mois maximum.

Installez le Filtre et le filtre primaire quand ils sont secs.

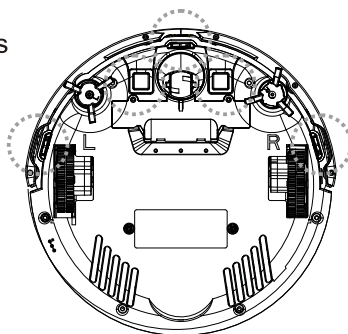
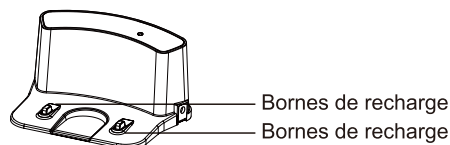
Le Filtre et le filtre primaire peuvent être remplacés au besoin.



## 3. Nettoyage des capteurs d'évitement et des broches de recharge automatique.

Nettoyez légèrement la vitre des capteurs et les broches de recharge automatique à l'aide d'un chiffon doux et sec.

Remarque : Les bornes de recharge de la base de recharge doivent être nettoyées si elles sont sales.





---

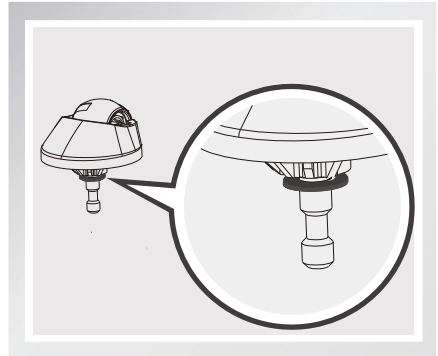
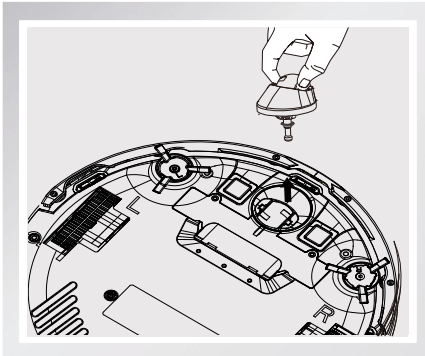
# Entretien du produit

---

## 4. Nettoyage de la Roue Avant

Quand il y'a des corps étrangers dans la roue avant, cela affectera la performance de nettoyage, veuillez donc la nettoyer de la manière suivante :

- (1) Tirer la roue verticalement and la nettoyer. Veuillez vérifier que le joint est enlevé.
- (2) Veuillez vérifier que le joint est installé correctement après nettoyage de la roue avant.



---

# Dépannage

---

## 1. Liste des codes d'erreur

Lorsque le robot rencontre des problèmes de routine, un bip vous le rappellera.

- Signal sonore bref

N°	Signal sonore	Cause	Solution
01	•	Les roues ou les brosses latérales ne fonctionnent pas	Vérifiez les roues ou les brosses latérales
02	• •	Panne du capteur d'évitement ou du capteur du pare-chocs	Nettoyez le capteur d'évitement et secouez légèrement le pare-chocs, recherchez la présence de corps étrangers
03	• • •	Le corps principal se bloque	Déplacez le corps principal et recommencez

**Remarque:** Si toutes les solutions ci-dessus ne marchent pas, prenez les mesures ci-dessous.

1. Réglez à nouveau le robot en allumant l'interrupteur à nouveau.
2. Si le nouveau réglage ne marche pas, renvoyez le robot au vendeur pour réparations.

# Dépannage

## 2. Syptômes de défauts

Syptômes de défauts	Cause probable	Solution
Il tourne sur lui-même	La roue latérale du robot V5s Pro est bloquée	Nettoyez les roues latérales du robot V5s Pro pour enlever les poils, cheveux et débris. Poussez-les vers l'intérieur et vers l'extérieur pour vérifier qu'elles tournent librement. Allumez le robot V5s Pro dans un nouvel endroit.
Il recule sans cesse	Un capteur d'évitement est encrassé ou cassé.	Inspectez et nettoyez les capteurs d'évitement du robot V5s Pro.
Il heurte l'obstacle sans arrêt	Le pare-chocs est comprimé	Tapez vivement sur le pare-chocs du robot V5s Pro 10 à 20 fois afin de déloger tout débris qui pourrait être emprisonné sous le pare-chocs, ou desserrez la vis du pare-chocs.
Temps de fonctionnement bref	La capacité de stockage de la batterie s'affaiblit. Elle ne se charge pas complètement.	Remplacez la batterie. Rechargez le robot.
Le voyant «Nettoyer» est éteint lors de la charge	Quelque chose, comme des poils d'animaux, entre dans la prise du chargeur. La batterie du robot n'est pas connectée	Nettoyez la prise, vérifiez la connexion entre le chargeur et la batterie.
Il aspire la saleté, pas les débris	Le Filtre est sale ou mouillé.	Nettoyez le Filtre ou changez le Filtre.
Il recrache des saletés	Le sac à poussière est plein.	Videz le sac à poussière.
Le robot ne nettoie pas automatiquement à une heure programmée.	Le réglage de la programmation de l'heure n'a pas été sauvegardé. La fonction de programmation de l'heure est supprimée lorsque vous redémarrez le robot. Le robot est éteint. La batterie du robot est faible. Les composants du robot sont emmêlés avec des débris.	Réinitialisez la fonction de programmation de l'heure, n'oubliez pas la confirmation finale. Allumez le robot. Laissez le robot allumé et sur la base de recharge pour garantir que sa batterie est pleine et prête à fonctionner à tout moment. Éteignez le robot, nettoyez le sac à poussière et retournez le robot. Nettoyez les brosses latérales et la brosse principale.

## Spécifications du produit

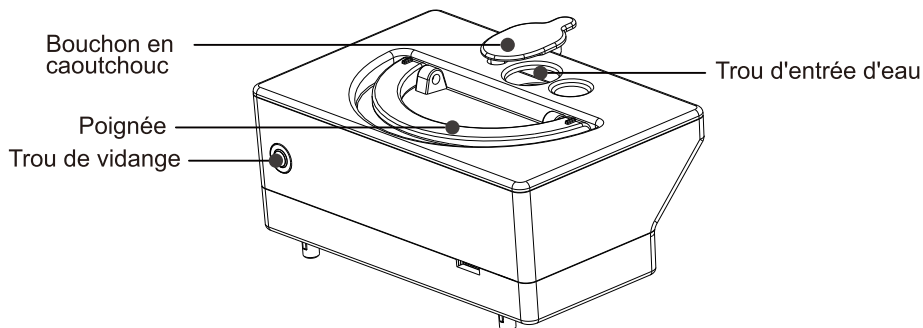
Classification	Article	Détail
Spécifications mécaniques	Diamètre	300mm
	Hauteur	81mm
	Poids	2.24kg
Spécifications électriques	Tension/puissance	14.4V-14.8V/22W
	Spécifications de la batterie	Lithium ion 2600mAh
Spécifications de nettoyage	Capacité du sac à poussière	0.3L
	Type de charge	Charge automatique / charge manuelle
	Mode nettoyage	Automatique, Tache, Bordure, Programme quotidien
	Temps de charge	Environ 280 mins
	Temps de nettoyage	Environ 90 mins
Type de bouton du corps principal		Bouton tactile

**Remarque** : La température de stockage de ce produit est comprise entre -10°C et 40 °C.

---

## Annexe-Mode d'emploi

---



1. Le nettoyage à sec est fait avec la poubelle, et le nettoyage humide est fait avec le réservoir d'eau.
2. Le support de la vadrouille avec la vadrouille doit être sur le robot quand le réservoir d'eau est utilisé.
3. Verser l'eau dans le réservoir d'eau.
4. Ouvrez le couvercle du robot et mettez le réservoir d'eau dans le corps, le trou de vidange du réservoir d'eau doit être aligné avec le trou de remplissage sur le corps du robot.
5. Fermez le couvercle du robot, appuyez sur le bouton CLEAN pour démarrer le nettoyage humide. Il n'y a pas de fonction d'aspiration pendant le nettoyage humide.
6. Il est conseillé de faire l'aspiration (nettoyage à sec) avant nettoyage humide pour un meilleur résultat de nettoyage.
7. L'eau dans le réservoir d'eau s'écoule automatiquement, il est donc interdit de laisser le réservoir d'eau être encore à l'intérieur ou à l'extérieur du robot quand il ya encore de l'eau dans le réservoir. Cela entraînera l'enregistrement de l'eau sur le sol.
8. Retirez le réservoir d'eau lorsque vous changez l'aspirateur robot.