

MAINSRING

LONDON

INSTRUCTION MANUAL



Vol.1.03 EN/DE

MAINSRING

LONDON

ARSENALE PORTERO SINGLE WATCH WINDER

The Arsenale Portero Watch Winder is a device helps keep automatic watches running when not being worn.

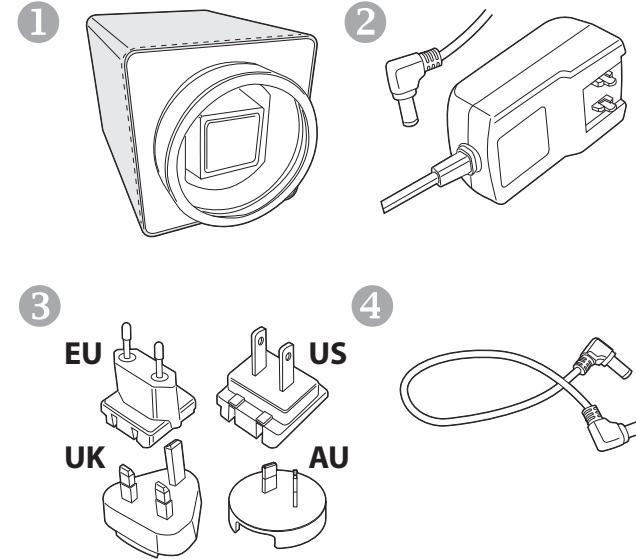
Not only does the watch winder keep the watch parts lubricated and moving, but it also helps extend the overall life of the watches.

Once set up, your Arsenale Portero Watch Winder will repeat its wind up settings without intervention.

For more details on operating this watch winder please refer to the enclosed booklet or visit : IM.MAINSFRING.STORE

WHAT'S INSIDE

1. Watch winder with cushion and cover window display protector
2. AC/DC Adapter
3. 4 x Regional plug attachments
4. Bridge cable for multiple winder connections



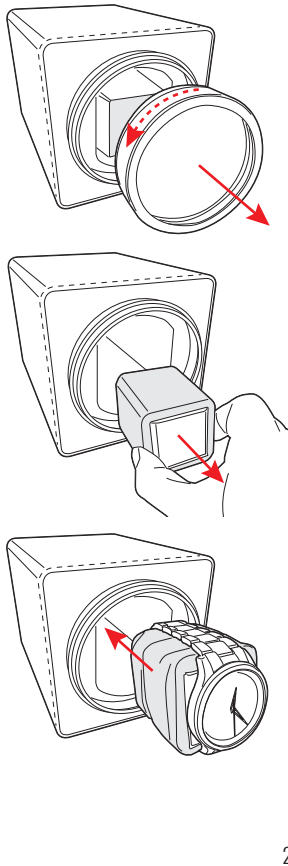
INSTRUCTIONS

1. Unscrew the cover window display protector by turning it anti-clockwise.
2. Remove the sponge inside the rotator slot and attach your watch onto the cushion.

For better results – it is best to have your watch wound up a little before placing inside the winder.

3. Put the pillow back in the winder slot, carefully ensuring the watch will not shake or fall from the winder once rotation begins.

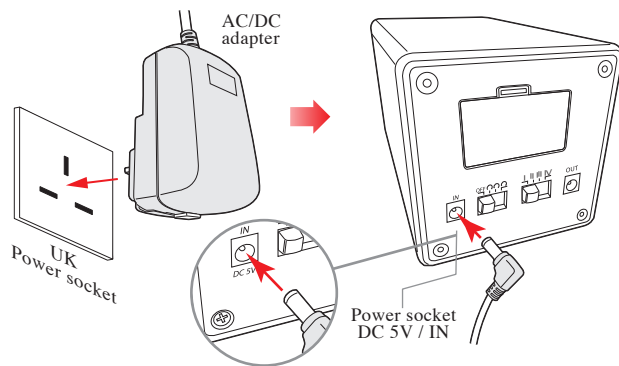
4. Screw back the cover window display protector by turning it clockwise.



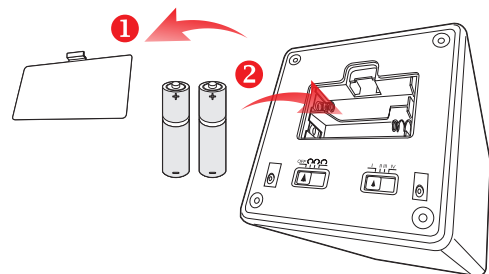
1

2

5. Use the adapter to connect the winder to a power socket or use batteries to power the winder.

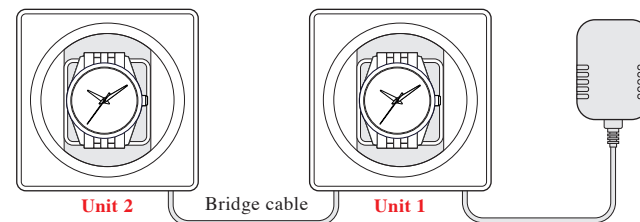
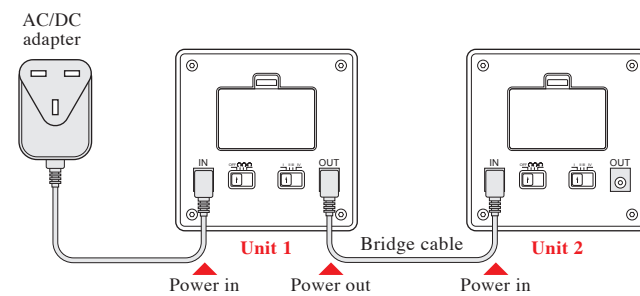


6. The winder uses 2 x AA batteries (not included) that can be inserted for cord-free usage of the winder.



3

7. You can also use the included bridge cable to connect and operate another unit with one adapter.



8. Place the winder on a stable flat surface and avoid areas of heat, dust and other oscillating objects (see care and maintenance).

4

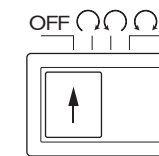
PROGRAMMING

Behind the winder are the setting switches to customize the frequency and direction of the rotation of the winding mechanism.

Most watches are adequately wound with a setting of 600 to 900 Turns Per Day (TPD).

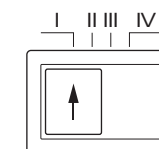
The first switch controls the rotation direction

| SWITCH | TIME |
|--------|---|
| OFF | STOP |
| | Rotates 4 minutes clockwise, rest 26 minutes and then repeat. |
| | Rotates 4 minutes counterclockwise, rest 26 minutes and then repeat. |
| | Rotates 4 minutes clockwise, rest 26 minutes. Rotates 4 minutes counter-clockwise, rest 26 minutes and then repeat. |



The second switch controls the Turns Per Day

| SWITCH | TIME |
|--------|----------|
| I | 650 TPD |
| II | 900 TPD |
| III | 1200 TPD |
| IV | 1500 TPD |



5

CARE AND MAINTENANCE

1. Please do not place your watch winder in direct sunlight or other heat sources such as radiators, electric heaters or stoves.
2. Your watch winder should be kept away from water and liquids.
3. Avoid placing your winder next to areas of excessive sand, dust or other objects that may vibrate, as this may also impact the functioning of your winder.
4. Please store your watch winder at room temperature.
5. When the watch winder is on, make sure there is nothing stopping or blocking it from turning.
6. Unplug your watch winder if not being used for a prolonged period of time.
7. Watch winders are not toys. We recommend that you store your winder carefully out of reach of children.
8. Your watch winder does not require any special maintenance. We recommend cleaning it regularly with a soft, damp cloth, then wiping it dry.

6



RECYCLING

Your watch winder, together with new or used batteries, must not be disposed of as household waste. These elements must be taken to a waste collection point that recycles electrical devices and batteries.

By ensuring these products are disposed of properly you can help prevent potentially harmful effects, both to the environment and human health. Recycling helps conserve natural resources. For further information on recycling this product please contact your local authority, waste collection site, or place of purchase.



MAINSRING

LONDON

BEDIENUNGSANLEITUNG



VOL.1.03 EN/DE

7

MAINSRING

LONDON

ARSENALE PORTERO EINZEL-UHRENBEWEGER

Der Arsenale Portero Uhrenbeweger ist ein Gerät, das hilft, Automatikuhren am Laufen zu halten, wenn sie nicht getragen werden. Der Uhrenbeweger hält nicht nur die Bauteile der Uhr geschmiert und in Bewegung, sondern hilft auch, die Lebensdauer der Uhren insgesamt zu verlängern.

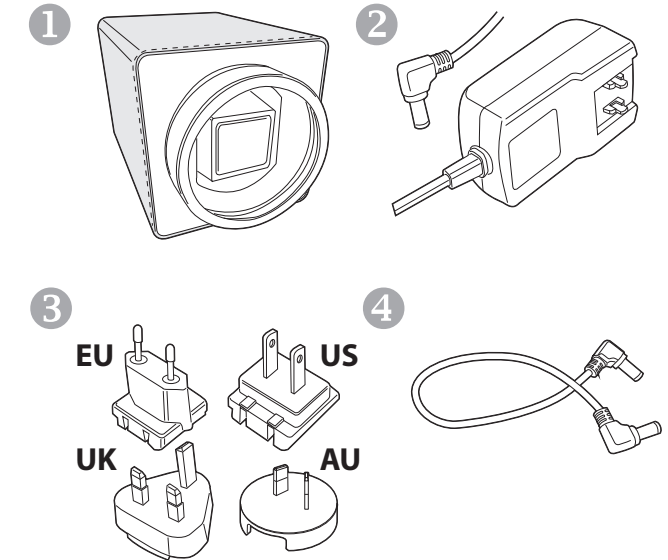
Einmal eingestellt, wiederholt Ihr Arsenale Portero Uhrenbeweger seine Aufzieheinstellungen ohne weiteres Zutun.

Weitere Details zur Bedienung dieses Uhrenbewegers entnehmen Sie bitte dem beiliegenden Heft oder besuchen Sie:

IM.MAINSPRING.STORE

WAS IST ENTHALTEN

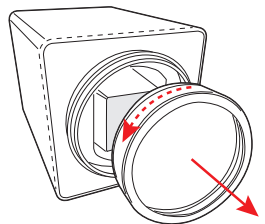
1. Uhrenbeweger mit Kissen und Abdeckscheibe Displayschutz
2. AC/DC Netzteil
3. 4 x Länderspezifische Steckeraufsätze
4. Verbindungskabel für mehrere Uhrenbeweger



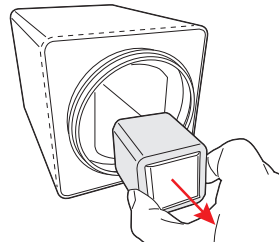
1

ANLEITUNG

1. Schrauben Sie den Displayschutz des Abdeckfensters ab, indem Sie ihn gegen den Uhrzeigersinn drehen.

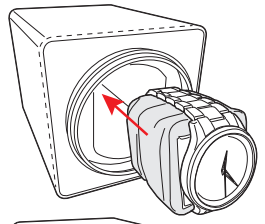


2. Entfernen Sie den Schwamm im Inneren des Drehschlitzes und legen Sie Ihre Uhr auf das Kissen.

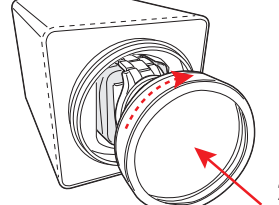


Um ein besseres Ergebnis zu erzielen, ist es am besten, wenn Sie Ihre Uhr ein wenig aufziehen, bevor Sie sie in den Beweger legen.

3. Setzen Sie das Kissen wieder in den Schlitz des Uhrenbewegers ein und achten Sie darauf, dass die Uhr nicht wackelt oder aus dem Beweger fällt, sobald die Drehung beginnt.

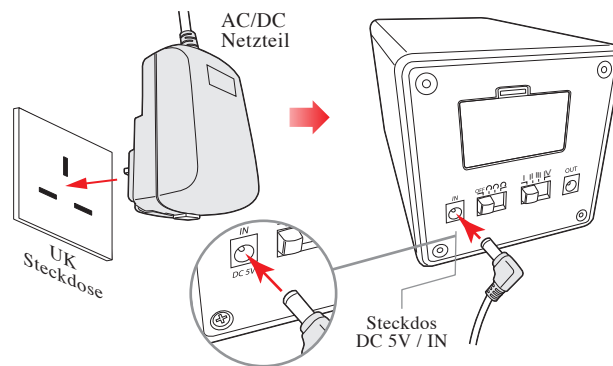


4. Schrauben Sie den Displayschutz des Abdeckfensters durch Drehen im Uhrzeigersinn wieder fest.

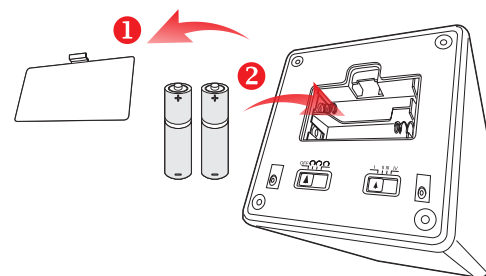


2

5. Verwenden Sie das Netzteil, um den Beweger an eine Steckdose anzuschließen, oder benutzen Sie Batterien, als Stromversorgung für den Beweger.

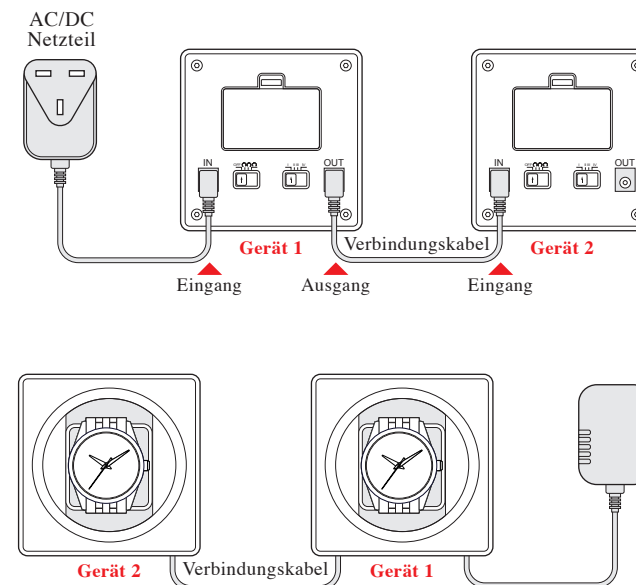


6. Der Beweger arbeitet mit 2 x AA-Batterien (nicht im Lieferumfang enthalten), die für den kabellosen Betrieb des Bewegers eingelegt werden können.



3

7. Mit dem mitgelieferten Verbindungskabel können Sie auch ein weiteres Gerät anschließen und mit einem Netzteil betreiben.



8. Stellen Sie den Beweger auf eine stabile, ebene Fläche und vermeiden Sie Bereiche mit Hitze, Staub und anderen vibrierenden Objekten (siehe Pflege und Wartung).

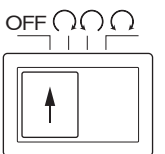
4

PROGRAMMIERUNG

Auf der Rückseite des Bewegers befinden sich die Einstellschalter, mit denen Sie die Frequenz und die Drehrichtung des Drehmechanismus anpassen können. Die meisten Uhren werden mit einer Einstellung von 600 bis 900 Umdrehungen pro Tag (UPT) adäquat aufgezogen.

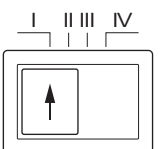
Der erste Schalter steuert die Drehrichtung

| SCHALTER | ZEIT |
|----------|--|
| AUS | STOPP |
| | 4 Minuten im Uhrzeigersinn rotieren, 26 Minuten ruhen* und dann wiederholen. |
| | 4 Minuten* gegen den Uhrzeigersinn rotieren, 26 Minuten ruhen und dann wiederholen. |
| | 4 Minuten im Uhrzeigersinn rotieren, 26 Minuten ruhen, 4 Minuten gegen den Uhrzeigersinn rotieren, 26 Minuten ruhen und dann wiederholen |



Der zweite Schalter steuert die Umdrehungen pro Tag

| SCHALTER | ZEIT |
|----------|----------|
| I | 650 UPT |
| II | 900 UPT |
| III | 1200 UPT |
| IV | 1500 UPT |



5

PFLEGE UND WARTUNG

1. Bitte setzen Sie Ihren Uhrenbeweger nicht der direkten Sonneneinstrahlung oder anderen Wärmequellen wie Heizkörpern, Elektroheizungen oder Öfen aus.
2. Halten Sie Ihren Uhrenbeweger von Wasser oder Flüssigkeiten fern.
3. Stellen Sie Ihren Uhrenbeweger nicht in der Nähe von zu viel Sand, Staub oder anderen Gegenständen auf, die vibrieren können, da dies ebenfalls die Funktion Ihres Uhrenbewegers beeinträchtigen kann.
4. Bitte lagern Sie Ihren Uhrenbeweger bei Raumtemperatur.
5. Wenn der Uhrenbeweger eingeschaltet ist, stellen Sie sicher, dass nichts das Drehen des Uhrenbewegers behindert oder blockiert.
6. Ziehen Sie den Netzstecker des Uhrenbewegers, wenn Sie ihn längere Zeit nicht benutzen.
7. Uhrenbeweger sind kein Spielzeug. Wir empfehlen Ihnen, Ihren Uhrenbeweger sorgfältig und außerhalb der Reichweite von Kindern aufzubewahren.
8. Ihr Uhrenbeweger benötigt keine besondere Pflege. Wir empfehlen, ihn regelmäßig mit einem weichen, feuchten Tuch zu reinigen und anschließend trocken zu wischen.

6



RECYCLING

Ihr Uhrenbeweger darf zusammen mit neuen oder gebrauchten Batterien nicht über den Haushaltsabfall entsorgt werden. Diese Teile müssen zu einer Sammelstelle gebracht werden, die elektrische Geräte und Batterien recycelt.

Indem Sie sicherstellen, dass diese Produkte ordnungsgemäß entsorgt werden, können Sie dazu beitragen, potenziell schädliche Auswirkungen sowohl auf die Umwelt als auch auf die menschliche Gesundheit zu vermeiden. Das Recycling von Materialien hilft, natürliche Ressourcen zu bewahren. Weitere Informationen zum Recycling dieses Produkts erhalten Sie bei Ihrer örtlichen Behörde, der Abfallsammelstelle oder dem Ort, an dem Sie dieses Produkt gekauft haben.



7