

### RMC OLEJ PLUS 2C

Chroni i barwi drewno w zaledwie jednej warstwie

Rubio<sup>®</sup> Monocoat Oil Plus 2C to produkt nowej generacji, który barwi i chroni drewno przy nałożeniu jednej warstwy. Połączenie składnika A z komponentem B zapewnia szybkie schnięcie i wysoką odporność.

Może być również stosowany jako olej renowacyjny lub konserwujący na powierzchnie uprzednio zabezpieczone olejem RMC Oil Plus 2C.

### INFORMACJE O PRODUKCIE

#### › Cechy szczególne

- Barwi i chroni w jednej warstwie
- 40 podstawowych kolorów, które można ze sobą mieszać tworząc niezliczone kombinacje wybarwień
- Wzmacnia naturalny wygląd i rysunek drewna
- Przyjazny dla środowiska: 0% VOC!
- Nie zawiera wody ani rozcieńczalników
- Łatwy w konserwacji
- Nie tworzy nakładających się na siebie warstw ani śladów początkowych
- Doskonała ochrona
- Wydajność: 30 - 50 m<sup>2</sup>/L
- Może być aplikowany na każdy rodzaj drewna, zarówno na meble jak i podłogi (a także na drewno lite, fenirowane, MDF)
- Odporny na zarysowania
- Odporny na wodę, idealnie nadają się do kuchni i łazienek
- Odporny na ciepło
- Szybkoschnący: 80% w 2 dni
- Szybki czas całkowitego utwardzenia: powierzchnia może być zmywana wodą z mydłem już po 5 dniach

#### › Parametry techniczne oleju

##### RMC Oil Plus 2C (A)

- Stan skupienia w 20°C: ciecz
- Zapach: oleju
- Temperatura zapłonu: > 99°C
- Lepkość: > 0,9 kg/L
- VOC zawartość: 0 g/L

##### RMC Accelerator (B)

- Stan skupienia w 20°C: ciecz
- Barwa: bezbarwny
- Zapach: brak
- Temperatura zapłonu: > 160°C
- VOC zawartość: 0 g/L

#### › Opakowania

Zestaw 350 ml: 275 ml RMC Oil Plus 2C (A) i 75 ml RMC Accelerator (B)

Zestaw 1,3 L: 1 L RMC Oil Plus 2C (A) i 0,3 L RMC Accelerator (B)

Zestaw 3,5 L: 2,750 L RMC Oil Plus 2C (A) i 0,750 L RMC Accelerator (B)

#### › Przechowywanie

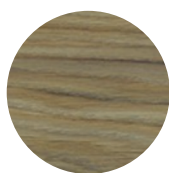
Produkt może być przechowywany w oryginalnie zamkniętym opakowaniu przez 36 miesięcy, w suchym miejscu. Nie dopuścić do przemrożenia.



› Kolory



ANTIQUÉ BRONZE



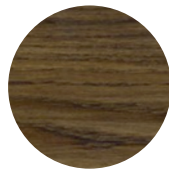
AQUA



ASH GREY



BISCUIT



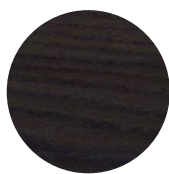
BLACK



BOURBON



CASTLE BROWN



CHARCOAL



CHERRY CORAL



CHOCOLATE



CORNSILK



COTTON WHITE



DARK OAK



GRIS BELGE



HAVANNA



ICE BROWN



MAHOGANY



MIST



MIST 5%



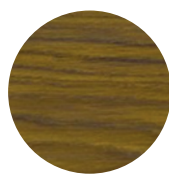
MUD LIGHT



NATURAL



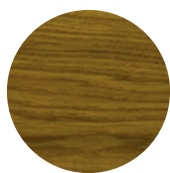
OAK



OLIVE



OYSTER



PINE



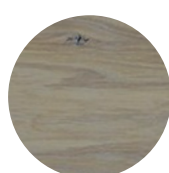
PURE



SAVANNA



SILVER GREY



SKY GREY



SLATE GREY



SMOKE



SMOKE 5%



SMOKED OAK



STONE



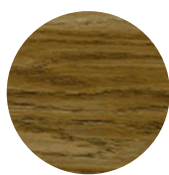
SUPER WHITE



TITANIUM GREY



VANILLA



WALNUT



WHITE



WHITE 5%

### SPOSÓB UŻYCIA

#### › Instrukcja

- KROK 1.** Surowe drewno: szlifować powierzchnię nie zostawiając śladów. Dokładnie odkurzyć, eliminując resztki pyłu za RMC Cleaner.
- KROK 2.** Dokładnie wymieszać oba składniki (1 do 2 minut) w stosunku: 3 części A do 1 części B.
- KROK 3.** Na suchą powierzchnię nanieść niewielką ilość oleju RMC Oil Plus 2C (szmatką lub maszyną polerską z beżowym padem). Pracować na powierzchni 5 - 10 m<sup>2</sup>.
- KROK 4.** Pozwolić na absorpcję oleju przez kilka minut. Następnie usunąć nadmiar oleju (szmatką lub maszyną polerską z białym padem). Powierzchnia powinna być sucha w dotyku! Czynność powtarzać na całej powierzchni.
- KROK 5.** Pozostawić do wyschnięcia w dobrze wentylowanym pomieszczeniu, powierzchnia jest gotowa do użytku po 24 - 36 h od aplikacji.

Po 5 dniach od aplikacji oleju można używać innych środków pielęgnacyjnych RMC i wody.  
W celu zapewnienia długiej żywotności powierzchni olejowanych, do pielęgnacji należy stosować tylko produkty RMC.

#### › Informacje dodatkowe

- Produktu nie należy rozcieńczać!
- Przed użyciem dokładnie wymieszać produkt.

#### UWAGA:

Szmaty nasiąknięte olejem mogą ulec samozapłonowi. Przed wyrzuceniem należy namoczyć je w wodzie..

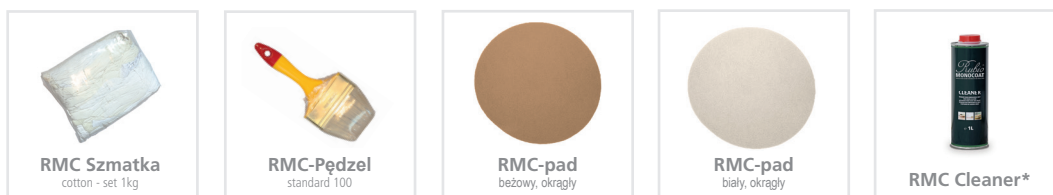
#### › Wydajność

30 - 50 m<sup>2</sup>/L, w zależności od gatunku drewna, szlifowania i metod aplikacji.  
Czas żywotności mieszanki oleju Plus 2C z utwardzaczem to maximum 4 - 6 h.

Uwaga: wydajność przy aplikacji przemysłowej 60 - 80 m<sup>2</sup>/L.

*Podane wartości są orientacyjne, zależne od gatunku drewna i metod aplikacji,  
Aby dokładnie ocenić wydajność zalecane jest zrobienie próby na mniejszej powierzchni.*

#### › Narzędzia



\*wszystkie narzędzia można czyścić za pomocą RMC Cleaner.

#### › Produkty pomocnicze



Zachęcamy do odwiedzenia naszej strony internetowej [www.rubiomonocoat.com](http://www.rubiomonocoat.com),  
na której prezentujemy pełny asortyment naszych produktów służących barwieniu i ochronie drewna we wnętrzach i na zewnątrz.

DOSTARCZONE PRZEZ:

**Odpowiedzialność:** Na użytkownika spoczywa odpowiedzialność za ustalenie, na podstawie własnoręcznie przeprowadzonych prób, czy produkt nadaje się do wykonania wybranego zabiegu. Muylle Facon NV nie odpowiada za wyniki w konsekwencji ewentualnej szkody, informacje podane powyżej mogą ulec zmianie, co znajdzie swoje odbicie w uaktualnionych kartach danych technicznych. Nie ponosimy odpowiedzialności za niezadowolający efekt prac wynikły z przyczyn niezwiązanych z jakością produktu. Niniejsze dane techniczne powstały w oparciu o powszechnie dostępne informacje i wiedzę. Najbardziej aktualne karty danych technicznych są dostępne na życzenie oraz prezentowane na stronie internetowej.  
**Data utworzenia karty danych technicznych: 05/02/2019. Przed użyciem produktu należy zapoznać się z informacją na temat bezpieczeństwa.**



Rubio<sup>®</sup>  
**MONOCOAT**  
MUYLLE FACON

**Muylle Facon BVBA**  
Ambachtenstraat 58  
8870 Izegem (BELGIEN)

Tlf. +32 (0) 51 30 80 54  
Fax +32 (0) 51 30 99 78  
[info@muyllefacon.be](mailto:info@muyllefacon.be)

[www.rubiomonocoat.com](http://www.rubiomonocoat.com)