

### Rubio WoodCream

Ochrona naturalnego piękna drewna

**Rubio WoodCream** to oddychający, hydrofobowy produkt woskowy, który barwi i chroni drewno, zapewniając jego wodoodporność. Hydrofobowość Rubio WoodCream w połączeniu z unikatową strukturą kremu pozwala osiągać niesamowite rezultaty. Nasz regulujący wilgotność krem powoduje wodoodporność, a także nadaje właściwości samoczyszczące drewna. Odpowiedni kontakt kremu z drewnem zapewnia idealną absorpcję, wypełniając pory, ale nie tworząc powłoki. W ten sposób stabilizujemy wilgotność drewna, chroniąc jego strukturę.

Rubio WoodCream barwi drewno, dając półtransparentny efekt, postarza je, lub całkowicie zakrywa i jest dostępny w 3 kolekcjach wybranych kolorów: The Grey Collection, the Traditional Collection, oraz the Scandinavian Collection. Dostępna jest także wersja bezbarwna (#0). Ze względu na brak filtra UV (który zawsze zawarty jest w pigmentach) pozwala to drewnu starzeć się w jego najbardziej naturalny sposób, nadal zapewniając pełną ochronę i wodoodporność. Krem w wersji bezbarwnej chroni również drewno, uprzednio postarzone.

W zależności od rodzaju drewna i wybranego koloru, będzie on trwały od 5 do 10 lat. Po około 5 latach jego intensywność stopniowo się zmniejsza.

Jeśli chcesz zmniejszyć intensywność koloru, możesz rozcieńczyć go stosując **Rubio WoodCream Softener**.



#### UWAGA

Dodatek Rubio WoodCream Softener zmniejsza działanie filtra UV w kremie. Może to doprowadzić do szybszego procesu starzenia koloru. Efekt zależy będzie od ilości dodanego Rubio WoodCream Softener.

### INFORMACJE O PRODUKCIE

#### › Charakterystyka ogólna

- Krem oparty na bazie emulsji woskowej
- Hydrofobowy krem
- Znikomy wpływ na środowisko
- Wolny od LZO
- Nie tworzy powłoki, nie robi zacieków
- Wodoodporny z efektem perlowym
  - Efekt perlowy zapewnia powierzchni samoczyszczenie
  - Wodoodporność i efekt samoczyszczenia zmniejsza ryzyko rozwoju mikroorganizmów (grzyby, pleśń) oraz chroni drewno przed przemrożeniem
- Oddychający i regulujący wilgotność
  - Pory drewna pozostają otwarte, co pozwala mu na swobodne oddychanie i gwarantuje optymalną wilgotność
- Budowa kremu
- Głęboko penetruje
- Niskie zużycie: 50 do 80 g/m<sup>2</sup> na warstwę, w zależności od chłonności podłoża
- Łatwy w aplikacji na powierzchnie pionowe
  - Możliwość położenia na inne powłoki zabezpieczające, łatwiejszy w aplikacji niż typowe farby akrylowe (nie tworzy zacieków, nie wymaga użycia taśm maskujących)
- Możliwość położenia drugiej warstwy, aby pogłębić kolor

#### UWAGA

- Pory drewna pozostają otwarte, co pozwala mu na swobodne oddychanie i gwarantuje optymalną wilgotność
- Wodoodporność i efekt samoczyszczenia zmniejsza ryzyko rozwoju mikroorganizmów (grzyby, pleśń)

### › Parametry fizyko-chemiczne:

- Oparty na woskach
- Stan skupienia: krem
- Lepkość: 950-1050 g/L
- Kwasowość: 8.0 - 9.0
- Poziom matowości: półmat
- Czas schnięcia: w zależności od warunków atmosferycznych: ± 12 h
- Pyłosuchość po 30 min
- Kolejną warstwę można nakładać po 3 h
- Efekt perłowy zaczyna się już po 3 h
- Wolny od LZO

### INFORMACJE TECHNICZNE

**Rubio WoodCream** to oddychający hydrofobowy krem na bazie wosków, który barwi i chroni drewno, czyniąc go całkowicie wodoodpornym. Krem nie tworzy powłoki, pozostawiając otwarte pory drewna i zapewniając odpowiednią przepuszczalność. Podniesione włókna drewna powodują łatwą chłonność wody. Zabezpieczenie powierzchni naszym produktem zapewnia całkowitą wodoodporność, jednak bez wypełniania porów drewna, zostawiając im swobodną oddychalność. Zarówno powietrze, jak i para wodna przechodzą przez pory drewna.

Kremowa struktura naszego woskowego produktu zapewnia idealny kontakt z drewnem. Z kolei włókna drewna pozwalają na dokładną absorpcję kremu do osiągnięcia pełnej wodoodporności. Krem głęboko penetruje drewno, podtrzymując wodoodporność na bardzo długo. Taka ochrona, oraz barwienie możliwe jest już przy jednej warstwie. W celu osiągnięcia bardziej kryjącego efektu kolorystycznego, możliwe jest położenie drugiej warstwy kremu. Bez względu na ilość warstw, zachowujemy naturalny wygląd i dotyk drewna.

### › Przechowywanie

Produkt może być przechowywany przez okres 12 miesięcy w suchym miejscu i w oryginalnym opakowaniu. Nie przemrażać.

### › Opakowania

Puszka 100 ml, 1 L, 2,5 L, 5 L i 20 L

### › WYDAJNOŚĆ

Zależy od rodzaju i przygotowania podłoża: 12-20 m<sup>2</sup>/L

*Podane wartości są orientacyjne, zależne od gatunku drewna i metod aplikacji. Aby dokładnie ocenić wydajność zalecane jest zrobienie próby na mniejszej powierzchni.*

### › Kolory

Prezentowane kolory na drewnie sosnowym.

Należy je traktować jako poglądowe, zawsze sugerujemy przeprowadzić próbę na własnym materiale.

#### The Grey Collection



DIRTY GREY #1



TIMELESS GREY #2



MISTY GREY #3



GRAVEL GREY #4



BLUE GREY #5



GREEN GREY #6



BOLD BLACK #7



CHARMING GREY #8



TRANSPARENT #0

#### The Traditional Collection



SNOW WHITE



CREAMY WHITE



MOCHA CREAM



SALTED CARAMEL



RICH ALMOND



SOFT TAUPE



DEEP TAUPE



BURNED CHOCOLATE

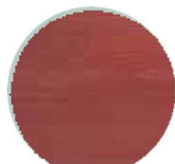


SWEET TOFFEE

#### The Scandinavian Collection



OSLO OCHRE



SWEDISH RED



QUIET GREEN



COUNTRY GREEN



FOREST GREEN



FJORD BLUE



AURORA BLUE



NAVY BLUE



ICE BLUE

### SPOSÓB APLIKACJI

#### › Aplikacja ręczna

Zakres stosowania:

- Drewno zewnętrzne – aplikacja w pionie
- Wilgotność drewna: max. 18%
- Elementy drewniane bez kontaktu z podłożem zgodne z EN 335-1, appl. class 2 i 3
- Elementy konstrukcji bez określonych wymiarów: ogrodzenia, ramy, wiaty, elewacje boczne
- Elementy konstrukcji z ograniczonymi wymiarami: okiennice, deski profilowe, altany

#### › Przygotowanie

- Temperatura aplikacji: 10°C – 30°C
- Upewnij się, że drewno jest suche i czyste
- W przypadku drewna bogatego w sole i olejki, lub z plamami z pleśni, wyczyść powierzchnię stosując mieszankę 10% Rubio Monocoat Exterior Wood Cleaner z wodą. Następnie dokładnie opłucz powierzchnię wodą, usuwając nadmiar Rubio Monocoat Exterior Wood Cleaner.

*Przed użyciem zapoznaj się z kartą techniczną produktu.*

#### › Instrukcja

##### Aplikacja ręczna

##### A. Surowe, nowe drewno

**KROK 1.** Powierzchnię przygotuj do pożądanego efektu (gładka, szrotkowana, szlifowana....).

**KROK 2.** Usuń pozostałości pyłu i kurzu, wytrzyj do sucha.

**KROK 3.** Przed użyciem dokładnie wymieszaj Rubio WoodCream.

**KROK 4.** Aplikuj na powierzchnie pionowe zgodnie ze słojami drewna używając pędzla do produktów wodnych. Pracuj na powierzchni 3 do 4 desek, nakładając produkt „mokro na mokro”. Jednostajnym ruchem zabezpiecz drewno.

**KROK 5.** W celu osiągnięcia bardziej kryjącego efektu kolorystycznego możesz położyć drugą warstwę produktu po 3 h., ponieważ pierwsza warstwa ma silne właściwości hydrofobowe, drugą warstwę produktu zalecamy nanosić pędzlem, jednym, płynnym ruchem, powtarzając czynność.

##### a. Postarzany / transparenty efekt na nowym drewnie

**KROK 1.** Powierzchnię przygotuj do pożądanego efektu (gładka, szrotkowana, szlifowana....)

**KROK 2.** Usuń pozostałości pyłu i kurzu, wytrzyj do sucha.

**KROK 3.** Przed użyciem dokładnie wymieszaj Rubio WoodCream wraz z **Rubio WoodCream Softener** w proporcji 1:1.

**KROK 4.** Aplikuj na powierzchnie pionowe zgodnie ze słojami drewna używając pędzla do produktów wodnych. Pracuj na powierzchni 3 do 4 desek, nakładając produkt „mokro na mokro”. Jednostajnym ruchem zabezpiecz drewno.

##### **UWAGA**

- W celu uzyskania efektu postarzenia na nowym drewnie zalecamy użyć krem z kolekcji the **Grey Collection** rozcieńczony z Rubio WoodCream Softener.
- W celu uzyskania efektu transparentnego zalecamy użyć Rubio WoodCream rozcieńczony z Rubio WoodCream Softener w stosunku 1:1.
- W celu uzyskania efektu bezbarwnego zalecamy zastosowanie wersji Transparent #0 (bez rozcieńczania) z kolekcji the Grey Collection. Ta wersja pozbawiona jest filtra UV, co pozwala drewnu na naturalne starzenie, jednocześnie zapewniając odporność i ochronę przed wodą.

##### B. W przypadku renowacji / konserwacji powierzchni z WoodCream

**KROK 1.** Dokładnie wyczyść powierzchnię stosując wodę i pędzel, szlifowanie nie jest konieczne.

**KROK 2.** Przed użyciem dokładnie wymieszaj Rubio WoodCream wraz z **Rubio WoodCream Softener** w proporcji 9:1 (max. rozcieńczenie to 1:1).

**KROK 3.** Aplikuj na powierzchnie pionowe zgodnie ze słojami drewna używając pędzla do produktów wodnych. Pracuj na powierzchni 3 do 4 desek, nakładając produkt „mokro na mokro”. Jednostajnym ruchem zabezpiecz drewno.

### C. W przypadku renowacji powierzchni drewnianych niezabezpieczonych produktami Rubio Monocoat

**KROK 1.** W przypadku drewna bogatego w sole i olejki, lub z plamami z pleśni, wyczyść powierzchnię stosując mieszankę 10% Rubio Monocoat Exterior Wood Cleaner z wodą. Następnie dokładnie opłucz powierzchnie wodą, usuwając nadmiar Rubio Monocoat Exterior WoodCleaner.

*Przed użyciem zapoznaj się z kartą techniczną produktu.*

**KROK 2.** Usuń istniejące zabezpieczenia lub włókna drewna (szlifując lub stalowym pędzlem).

**KROK 3.** Usuń pozostałości pyłu i kurzu, wytrzyj do sucha.

**KROK 4.** Przed użyciem dokładnie wymieszaj produkt Rubio WoodCream, aplikuj na powierzchnie pionowe zgodnie ze słojami drewna używając pędzla do produktów wodnych. Pracuj na powierzchni 3 do 4 desek, nakładając produkt „mokro na mokro”. Jednostajnym ruchem zabezpiecz drewno.

**KROK 5..** Aplikuj drugą warstwę produktu w celu wyrównania poziomu połysku między surowymi powierzchniami, a pierwotnie zabezpieczonymi.

### Aplikacja przemysłowa

*Jeśli zamierzasz używać produkt na liniach przemysłowych prosimy o kontakt z działem technicznym.*

### › **Porady dotyczące pielęgnacji i konserwacji**

Zalecamy coroczną kontrolę powierzchni drewnianych po sezonie zimowym.

Sugerujemy zwrócenie uwagi na trzy elementy:

- a. Brud i zielony osad – zmyj powierzchnię wodą pod niskim ciśnieniem z użyciem pędzla.
- b. Zanikanie koloru
- c. Zmniejszenie efektu perłowego

W przypadku pojawienia się pkt. 2 lub/i 3, aplikuj dodatkową warstwę produktu wg instrukcji poniżej. Częstotliwość takich zabiegów zależy od warunków atmosferycznych:

- Warunki umiarkowane: co 5 lat
- Warunki ekstremalne: co 3 lata
- Warunki idealne: co 10 lat lub dłużej

Klimat umiarkowany: w przypadku utraty koloru, aplikuj warstwę Rubio WoodCream z Rubio WoodCream Softener w proporcji 9:1 (max. rozcieńczenie to 1:1) do osiągnięcia pożądanego efektu. *Przed użyciem zapoznaj się z kartą techniczną produktu.*

Częstotliwość naprawy zależy od warunków atmosferycznych (ekspozycji, warunków geograficznych, nasłonecznienia, rodzaju drewna, pożądanego efektu). Powierzchnie szczególnie narażone na deszcz, sól morską, wilgoć mogą wymagać częstych konserwacji.

### › **Instrukcja naprawcza**

**KROK 1.** Powierzchnie drewniane należy wyczyścić 10% mieszaniną Rubio Monocoat Exterior Wood Cleaner z wodą. Następnie obficie spłucz wodą. Szlifowanie nie jest wymagane. Przed użyciem zapoznaj się z kartą techniczną produktu.

**KROK 2.** Przed użyciem dokładnie wymieszaj Rubio WoodCream wraz z **Rubio WoodCream Softener** w proporcji 9:1 (max. rozcieńczenie to 1:1)

**KROK 3.** Aplikuj na powierzchnie pionowe zgodnie ze słojami drewna używając pędzla do produktów wodnych. Pracuj na powierzchni 3 do 4 desek, nakładając produkt „mokro na mokro”. Jednostajnym ruchem zabezpiecz drewno

### › **Porady**

- Unikaj bezpośredniego nasłonecznienia podczas stosowania.
- W przypadku gdy temperatura otoczenia przekroczy 30°C, lub nie ma zacienionych miejsc, zalecamy rozcieńczyć Rubio WoodCream z RubioWoodCream Softener, co zapewni łatwiejszą aplikację i zapobiegnie zbyt szybkiemu schnięciu.
- W przypadku szorstkich i głęboko absorbujących podłoży, zalecamy rozcieńczyć Rubio WoodCream z RubioWoodCream Softener, co zapewni łatwiejszą aplikację. W celu osiągnięcia bardziej kryjącego efektu kolorystycznego możesz położyć drugą warstwę produktu.

### › Narzędzia



Narzędzia po aplikacji myć wodą

### › Produkty powiązane



Więcej informacji w karcie bezpieczeństwa produktu.

W celu zapoznania się z pełną gamą asortymentu naszych produktów i maszyn do ochrony i barwienia wewnętrznego i zewnętrznego zapraszamy na stronę [www.rubiomonocoat.com](http://www.rubiomonocoat.com).

YOUR DISTRIBUTOR:

**Odpowiedzialność:** Na użytkownika spoczywa odpowiedzialność za ustalenie, na podstawie własnoręcznie przeprowadzonych prób, czy produkt nadaje się do wykonania wybranego zabiegu. Muylle Facon NV nie odpowiada za wynik w konsekwencji ewentualnej szkody. Informacje podane powyżej mogą ulec zmianie, co znajdzie swoje odbicie w uaktualnionych kartach danych technicznych. Nie ponosimy odpowiedzialności za niezadowolający efekt prac wynikły z przyczyn niezwiązanych z jakością produktu. Niniejsze dane techniczne powstały w oparciu o powszechnie dostępne informacje i wiedzę. Najbardziej aktualne karty danych technicznych są dostępne na życzenie oraz prezentowane na stronie internetowej. **Data utworzenia karty danych technicznych: 09/01/2017. Przed użyciem produktu należy zapoznać się z informacją na temat bezpieczeństwa.**



# Rubio<sup>®</sup> MONOCOAT

MUYLLE  FACON

Muylle Facon BV  
Ambachtenstraat 58  
8870 Izegem (BELGIUM)

Phone +32 (0) 51 30 80 54  
Fax +32 (0) 51 30 99 78  
info@muyllefacon.be

[www.rubiomonocoat.com](http://www.rubiomonocoat.com)