

” VON MORGENS BIS ABENDS MEIN LIEBLINGSORT!

IMMER FÜR SIE GEÖFFNET.

In der richtigen Küche ist jeder Tag entspannt. Vom ausgiebigen Frühstück im Kreise der Lieben bis hin zum fröhlichen Abend mit Freunden. Unsere prisma-Küchen bieten Ihnen zu jeder Zeit den passenden Rahmen. Freuen Sie sich auf unsere neuesten Trends 2024.

prisma[®]
meine Küche!



WIE FÜR MICH GEMACHT WITH ME IN MIND

Eine Küche ist das individuelle Herz eines jeden Zuhauses. Sie ist nicht nur ein Ort des kulinarischen Genusses, sondern auch ein Treffpunkt, an dem wir uns austauschen, Pläne schmieden, unseren Lieblingsbeschäftigungen nachgehen, den Tagesablauf organisieren und kostbare Erinnerungen schaffen. Dabei erfordert der Alltag oft flexible Lösungen, die sich Ihren individuellen Bedürfnissen anpassen. Unsere Küchen unterstützen Sie dabei, diese Bedürfnisse zu erfüllen. Denn so vielfältig wie das Leben sind auch unsere Küchen, deren Planungs- und Gestaltungsmöglichkeiten.

Lassen Sie sich von den Möglichkeiten für Ihren persönlichen Wohlfühlort inspirieren. Unsere Küchenwelten verbinden Ihre persönlichen Bedürfnisse mit einem Höchstmaß an Qualität, Komfort und Design. Ganz gleich, ob Sie Ihre Küche zum Kochen, Genießen, als Familientreffpunkt oder Partyzone nutzen möchten – unsere Küchen sind so vielfältig wie Ihr Leben.

A kitchen is the individual heart of every home. Not only is it a place for culinary enjoyment, but it's also a meeting place where we exchange ideas, make plans, pursue our favourite activities, organise the daily routine and create precious memories.

Everyday life often needs flexible solutions that adapt to your individual needs.

Our kitchens support you in meeting these needs. Because the planning and design options make our kitchens as diverse as life itself.

Get some inspiration for the possibilities available for your personal place of well-being. Our kitchen worlds combine your personal needs with the highest standards of quality, comfort and design. Whether you intend to use your kitchen for cooking, enjoyment, as a family meeting place or party zone – our kitchens are as diverse as your life.

INHALT

CONTENTS

KÜCHENINSPIRATION

KITCHEN INSPIRATION

- 06 **Pures Design**
Pure design
- 38 **Lebendig urban**
Vibrantly urban
- 80 **Harmonisch geradlinig**
Harmonious straight lines
- 124 **Landhausglück**
Cottage Bliss

38

Urban Living: Entdecken Sie inspirierende Ideen und Trends für das Küchenleben in der Stadt.

Urban living: discover inspiring ideas and trends for kitchen life in the city.



GESTALTUNGSIDEEN

DESIGN IDEAS

- 16 **Stilvoll organisiert: Designböden Taro**
Stylish organised: design shelves Taro
- 20 **Design-Statement: Black Edition**
Design statement: Black Edition
- 34 **Raumwunder: Gleittürsystem**
Space miracle: sliding door system
- 44 **Lieblingsplätze: Stuhl- und Esstisch-Kollektion**
Favourite places: chair and dining table collection
- 60 **Grifflos gestaltet: LINE N**
Handleless design: LINE N
- 68 **Bewusster leben: Nachhaltige Ausstattungen**
Responsible living: sustainable features
- 74 **Industrial Style: Kreative Regalsysteme**
Industrial style: creative shelving systems
- 78 **Extra robust: Xtra Ceramic Arbeitsplatte**
Extra robust: Xtra Ceramic worktop
- 86 **Wirkungsvoll gestaltet: Regaleinsätze Case**
Effective design: shelf inserts Case
- 90 **Besondere Qualitäten: Anti-Fingerprint**
Special qualities: anti-fingerprint
- 96 **Eyecatcher: Relingsystem Sign Emotion**
Eye-catcher: Sign Emotion railing system
- 114 **Exklusiv: Kochfeldabzug Xtra Hob**
Exclusive: Xtra Hob hot plate extractor fan
- 122 **Ausdrucksstark: Fronten in Beton-Optik**
Expressive: concrete-look fronts

90

Anti-Fingerprint-Fronten: Entdecken Sie alle überzeugenden Vorteile unserer besonderen Anti-Fingerprint-Beschichtung.

Anti-fingerprint fronts: discover all the compelling benefits of our special anti-fingerprint coating.



RAUMKONZEPTE ROOM CONCEPTS

148 Hauswirtschaftsraum
Utility room

158 Wohnwelten
Living environments

FEATURES UND DESIGN FEATURES AND DESIGN

168 Individualität nach Maß
Made to measure individuality

178 Individuelle Ausstattungen
Individual features

196 Dekore und Griffe
Décors and handles



158

Wohnwelten: Neue Inspirationen, Konzepte und Produkte für ein ganzheitlich geplantes Zuhause erleben.

Living worlds: experience new inspirations, concepts and products for a holistically planned home.



178

**Individuelle Ausstattungen:
Vielseitige Möglichkeiten,
das Leben zu Hause optimal
zu organisieren.
Erfahren Sie mehr!**

Individual furnishings:
versatile options for
the best way to organise
life at home.
More details here!



01

PURES DESIGN PURE DESIGN

Ästhetisches Design macht glücklich und bereichert den Alltag. Ein puristischer Look wirkt aufgeräumt, lässt Formen, Farben und Materialien wirken und schafft Raum für das Wesentliche. Genuss pur für Ihren ganz persönlichen Küchenalltag.

Aesthetic design lifts the spirit and enriches everyday life. In addition to emphasising shapes, colours and materials, a minimalist look is tidy and creates space for what's truly important. Unadulterated enjoyment for everyday life in the kitchen.







357



494 Lack, Jade Premium matt
494 Lacquer, premium honed jade

ANTI
FINGER
PRINT



INSPIRIEREND GESTALTET DESIGNED TO INSPIRE



Die Trendfarbe Jade mischt jetzt die Küchengestaltung auf und sorgt für frische Energie. Das Sideboard mit offenem Wandregal integriert sich perfekt in das harmonische Gesamtkonzept. Wie gemacht für Sally: „Design, Stauraum und smarte Funktionen sind für mich die perfekte Kombination im Küchenalltag.“

The jade trend colour is now mixing up kitchen design and providing fresh energy. The sideboard with open wall shelf integrates perfectly into the harmonious overall design. Tailor-made for Sally: ‘Design, storage space and smart functions are the perfect combination for me in everyday kitchen life.’



„In meiner App ‚Sallys Welt‘ findest du über 1.500 Back- und Kochrezepte. Die Einstellung kannst du mit der Home Connect Funktion direkt an deinen Bosch-Backofen senden. So übernimmt das Gerät die richtige Backzeit, Heizart und Backtemperatur. Damit kann beim Backen nichts mehr schiefgehen.“

‘There are over 1,500 baking and cooking recipes in my app, ‘Sallys Welt’. You can use the Home Connect function to send the settings directly to your Bosch oven. The appliance will then set the right baking time, heat type and temperature. With all of that under control, nothing else can go wrong when you bake.’



Eine gut strukturierte Küche ist die Voraussetzung für fokussiertes Arbeiten. Unsere Ordnungssysteme für Schubkästen und Auszüge organisieren das Innenleben der Schränke bis ins Detail. Persönlicher Favorit: der Besteckeinsetz mit Messerblock und Vorrichtung für Gewürzdosens. „Alles hat seinen festen Platz und ich kann direkt mit dem Kochen starten. Gewürze, Messer, Schneebesen und Co. sind immer griffbereit, so spare ich einfach Zeit“, meint Sally, Deutschlands beliebte Food-Bloggerin.

A well-structured kitchen is the prerequisite for focused work. Our organiser systems for drawers and pull-out units organise the cupboard interiors down to the last detail. A personal favourite: the cutlery tray with knife block and spice jar rack. ‘Everything has its dedicated place and I can start cooking straight away. Spices, knives, whisks and the like are always within easy reach, saving me time,’ says Sally, Germany’s popular food blogger.

Ein Stil, ganzheitlich umgesetzt. Planen Sie Kochen und Wohnen als harmonisches Ganzes und greifen Sie wiederkehrende Elemente auf. Sideboards und Schränke mit schiefergrauen Fronten bilden die Basis. Warme Akzente setzen die Nischenverkleidung Oak Line natur und der ausziehbare Esstisch in heller Eicheoptik. Die Esszimmerstühle Swing in der Farbe Cognac komplettieren den harmonischen Gesamteindruck. So gestalten Sie ein besonderes Raumgefühl.

One style, consistently implemented. Create a harmonious space for both cooking and living and introduce recurring elements, with sideboards and cupboards featuring slate grey fronts. You can also add some warm accents with the Oak Line natural niche cladding and the extendable dining table in a light-coloured oak look. The Swing dining table chairs in cognac finish off the harmonious overall impression to perfection. And that's how you create a special sense of space.



ANTI
FINGER
PRINT

357

491 Lack, Schiefergrau Premium matt
491 Lacquer, premium honed slate grey



Indoor Gardening direkt am Esstisch: Mit der Pflanzeinheit für das Stollenregal können eigene Kräuter direkt im Regal in Holzkästen und Pflanzschalen angepflanzt werden. Dabei sorgt die spezielle Pflanzenleuchte mit gezielten Lichtwellen für optimales Wachstum.

Indoor gardening right at the dining table: with the plant unit for the pole-mounted shelving, you can plant your very own herbs in wooden boxes and planting pots directly on the shelf unit. Special grow lights with targeted light waves ensure optimal growth.





Gleittüren bieten großartige Möglichkeiten, Platz flexibel zu nutzen und vorhandenen Raum neu aufzuteilen. Hinter diesen großformatigen Türen verbirgt sich ein Regalkonzept mit kreativem Potenzial: Die Regale lassen sich mit den Designböden Taro individuell ausstatten – mit Flaschenablagen, Glashalterungen, passenden Tablettts oder Boxen.

Sliding doors are a wonderful option for flexible use of space and for partitioning rooms in new ways. Large-format doors conceal a shelf concept with plenty of creative potential. The shelf units can be equipped with design shelves Taro to meet your needs, whether it's bottle racks, glass holders, matching trays or boxes.



DESIGN IN PASTELL

DESIGN IN PASTEL

Pastellfarben wie Koralle treffen jetzt in der Küche auf Grau-Nuancen und schaffen eine frische und positive Atmosphäre. Betont wird die **softe Ausstrahlung des Farbtons durch die sanft geschwungene Abschlussfront Curve.**

Ein formschönes Detail.

Pastel colours like coral now combined with grey nuances, creating a fresh, positive atmosphere in the kitchen. The Curve end front arches gently, emphasising the soft radiance of the colour.

A visually aesthetic detail.



ANTI
FINGER
PRINT

357

492 Lack, Koralle Premium matt

492 Lacquer, premium honed coral



STILVOLL ORGANISIERT STYLISH ORGANISATION

Ein echtes Highlight! Die Designböden Taro lassen sich mit unterschiedlichen Funktionen in Schränke und Regale integrieren und je nach Raum und Anspruch beliebig kombinieren. Gefertigt aus Holz, Glas und Metall, schaffen sie eine moderne Verbindung aus Stauraum und hochwertigem Design.

A real highlight! The design shelves Taro can be integrated into units and shelving for a variety of functions and mixed and matched according to space and needs. Made from wood, glass and metal, they create a modern combination of storage space and high-quality design.



Das hochwertige Tablett sowie die Holzbox aus Eiche Massivholz sehen nicht nur gut aus, sondern beweisen auch ihre Alltagstauglichkeit, indem sie sich mit einem Handgriff herausnehmen lassen.

The high-quality tray and wooden box made from solid oak not only cut a fine figure, but can also be removed in just one step, making them suitable for everyday use.

Die Weinglashalterung bietet die perfekte Lösung, um Gläser auf elegante Weise zu organisieren und aufzuhängen. Optional auch in halber Breite mit einem Glaseinlegeboden.

The wine glass holders offers the perfect solution for elegantly organising and hanging glasses. There's also an optional variant with half the width and a glass tray.



Besonders formschön für offene Regale: Die Designböden überzeugen durch ihre Optik sowie ihre vielfältigen dekorativen Möglichkeiten. So können bis zu sechs Flaschen gekonnt inszeniert und gleichzeitig griffbereit aufbewahrt werden. Alternativ ist auch eine Variante in halber Breite mit einer Glasablage erhältlich.

A highly attractive solution for open shelving, the design shelves boast extraordinary style and offer a whole host of decorative options. Up to six bottles can be beautifully showcased and conveniently stored within easy reach. There's also an alternative variant with half the width and a glass tray.



615

463 Schwarzbeton Nachbildung
463 Black concrete reproduction

945

961 Lacklaminat, Grafit schwarz ultramatt
961 Lacquered laminate, graphite black ultra matt



Wer starkes Design mag, wird unsere Fronten in Beton-Optik lieben. Zentrales Element: die großzügige Kücheninsel mit beleuchteten Griffmulden, dazu geräumige Hochschränke in Grafit schwarz. Weitere Design-Highlights: Luftige Leiterregale setzen die Nische besonders in Szene.

If you like bold design, you're going to love our concrete-look fronts. Central elements include the large kitchen island with illuminated recessed handles as well as spacious tall units in graphite black. The airy ladder shelves are an additional design highlight that brings the niche to life.

DESIGN-STATEMENT

DESIGN STATEMENT

Unsere Black Edition macht die Küche zum Design-Statement! Das Prinzip: konsequent auf Schwarz setzen. Von Fronten, Griffen, Arbeitsplatten und Regalen bis zu Spülen und Armaturen. Und die Accessoires? Natürlich schwarz, wie der passende Besteckeinsatz. Fertig ist eine Küche, die nicht jeder hat, aber jeder will.

Our Black Edition transforms the kitchen into a design statement! Based on the principle of consistent use of black, from fronts, handles and worktops to shelf units, sinks and taps. And what about the accessories? Those are black too, of course, just like the matching cutlery tray, finishing off the kitchen that not everyone has, but everyone wants.







Die neue Ikone! Unsere Nischenverkleidung „Iconic Flowers“ setzt im Zusammenspiel mit Schwarz einen echten Eyecatcher. Ein starker Farbeffekt im Zusammenspiel von Schrankelementen und Regalen wie Smartcube.

The new icon! In combination with black, our 'Iconic Flowers' niche cladding is a real eye-catcher with a powerful colour effect in the interplay between cupboard elements and shelf units such as Smartcube.

317

340 Lacklaminat, Schwarz supermatt
340 Lacquered laminate, black supermatt



Spannend gemacht! Je nach Material wirkt Schwarz immer unterschiedlich. Der Mix aus matten Fronten und Metall- und Glaselementen erzeugt so eine besondere Wirkung.

Designed to be exciting! Because black always has a different look and feel depending on the material used, matt fronts and metal and glass elements combined to create an extraordinary effect.



Die leicht strukturierte Eicheoptik lässt Schwarz besonders wohnlich wirken. Regalelemente und Design-Glasfronten unterstreichen den lebendigen Charakter dieser Küche. Die Arbeitsplatte zum Look? Echte Keramik, extrarobust und elegant.

The lightly structured oak look makes black look particularly cosy. Shelving elements and designer glass fronts underline the vibrant character of this kitchen. The worktop to complement the look? Real ceramic material, particularly robust and elegant.



382

403 Eiche Nero Nachbildung
403 Nero oak reproduction

XTRA
CERAMIC



ÄSTHETIK IN SCHWARZWEISS BLACK AND WHITE AESTHETICS

Klare Sache, diese Küche zeigt sich auf stilvolle Art aufgeräumt. Die Idee: den eleganten Marmor-Look von Nische und Arbeitsplatte aufgreifen und mit großzügigen Schrankelementen in Schwarz und Weiß weiterführen.

It's clear to see that this kitchen is both stylish and tidy, as it continues the elegant marble look of the niche and worktop with spacious cupboard elements in black and white.



ANTI
FINGER
PRINT

XTRA
CERAMIC

945

961 Lacklaminat, Grafit-schwarz ultramatt
961 Lacquered laminate, graphite black ultra matt

968 Lacklaminat, Weiß ultramatt
968 Lacquered laminate, white ultra matt



**Stauraum macht glücklich, Ordnung auch.
Unser vielseitiges System für die Innenorganisation
von Auszügen und Schubkästen organisiert den
Alltag bis in den kleinsten Winkel.**

Both storage space and structure are the key to happiness. Featuring pull-outs and drawers, our versatile system for interior organisation structures everyday life down to the smallest spaces.



DESIGN DETAILS

DESIGN DETAILS



ANTI
FINGER
PRINT

Eine reduzierte Formsprache lässt exklusive Details noch stärker wirken. Das Zusammenspiel von fjordblauen Fronten, einer Nische und Arbeitsplatte aus Quarzstein und goldfarbenen Designelementen gibt dem Alltag etwas Besonderes.

A subtle design language helps exclusive details to achieve an even better effect. This design features an interplay of matt blue fronts, a niche and a worktop made of quartz stone and gold-coloured design elements. It adds a special touch to everyday life.

945

966 Lacklaminat, Fjordblau ultramatt
966 Lacquered laminate, fjord blue ultra matt



ANTI
FINGER
PRINT

945

964 Lacklaminat, Mineralgrün ultramatt
964 Lacquered laminate, mineral green ultra matt



Eine Traumküche, die viel Platz bietet und mit ihrem schlichten Design überzeugt. Mineralgrün bringt auf zurückhaltende Art Farbe in den Raum, abgerundet durch helle Eiche-Elemente und eine schwarze Arbeitsplatte. Trendthema: die farblich abgestimmte Armatur für den einheitlichen Look.

A dream kitchen that offers plenty of space and boasts minimalist design. Mineral green adds an understated splash of colour to the room, which is rounded off with light oak elements and a black worktop. Colour-coordinated taps are in style and ensure a consistent look.



PERSÖNLICHE FACETTEN

PERSONAL FACETS

Wer eine Küche für alle und alles sucht, braucht intelligent geplanten Stauraum und eine Theke als zentralen Treffpunkt.

Perfekt für Puristen: die geradlinige Planung in Taupegrau.

Vielseitige Schrankelemente und raffiniert integrierte Gleittüren schaffen hier zusätzlich Spielraum, um flexibel Platz zu schaffen.

The kitchen for everyone and everything requires intelligently planned storage space and a counter as a gathering place for friends and family. The straight lines in taupe grey are perfect for purists. Versatile cupboard elements and intelligently integrated sliding doors provide flexibility to adapt the space to your needs.



ANTI
FINGER
PRINT

945

970 Lacklaminat, Taupegrau ultramatt
970 Lacquered laminate, taupe grey ultra matt



Offene Regalelemente mit Facetten und das Sideboard im Wohnbereich ergänzen den Stil der Küche und bieten Platz für Ihre persönlichen Lieblingsstücke.

Open faceted shelving elements and a sideboard in the living area build on the kitchen's style, providing space for your personal favourite items.



RAUMWUNDER SPACE MIRACLE

Gleittüren sind variable Multitalente in Sachen effektive Flächennutzung auf begrenztem Raum. Sie ermöglichen neue Raumkonzepte und kreieren eine großzügige Optik. Als Gestaltungselement lässt sich diese exklusive Form der Gleittüren perfekt als Raumteiler sowie für Einbauschränke und begehbare Kleiderschränke einsetzen.

Sliding doors are truly multi-talented when it comes to the effective use of space in limited areas. They can be used to create new room concepts and a spacious look. This exclusive shape of sliding doors makes it the perfect design element for room dividers, fitted cupboards and walk-in wardrobes.





**Grenzenlose Möglichkeiten entdecken!
Gleittüren trennen angrenzende Räume wie die
Vorratskammer oder den Hauswirtschaftsraum
ganz einfach ab oder lassen das Homeoffice im
Bruchteil einer Sekunde verschwinden.**

Discover unlimited opportunities!
Sliding doors make it simple to separate
adjoining rooms such as pantries and the
utility room, or can conceal the home office
within a fraction of a second.



**Werden Sie kreativ! Das Spiel mit offenen und
geschlossenen Elementen setzt einen Raum
individuell in Szene und lässt sich nach Lust
und Laune verändern. Denn manche Dinge wie
Elektrogeräte oder praktisches Equipment
möchte man nur sehen, wenn man sie braucht.**

Get creative! The interplay between open and
closed elements creates just the right atmosphere
and can be modified at any time to meet changing
needs. After all, things like electric appliances and
practical equipment should really only be visible
when you need them.



Die eingerahmte Nische betont die klare Formensprache und schafft eine Planung in Passepartoutoptik. Fronten in Titanio-farbiger Mattglasoptik unterstreichen den exklusiven Look. Die extrastarke Pultplatte setzt als Thekenlösung einen außergewöhnlichen gestalterischen Akzent.

The framed niche emphasises the clear design language and creates a bold passe-partout effect. Fronts in titanio-coloured matt glass optics emphasise the exclusive look. The extra-strong console panel sets an extraordinary design accent as a countertop solution.

789

937 Glasoptik, Titanio matt
937 Glass appearance, Titanio matt



HÖCHST ELEGANT
HIGHLY ELEGANT



Cleanes Weiß trifft auf Elemente in warmer Holzoptik und eine Arbeitsplatte aus Quarzstein. Ein Gestaltungskonzept, das im angrenzenden Wohnbereich fortgeführt wird. Das Ergebnis: großzügig und harmonisch.

A design concept that not only combines clean white with warm wood-look elements and a quartz worktop, but also extends into the adjoining living room for a spacious and harmonious look and feel.

406

168 Lack, Alpinweiß matt
168 Lacquer, honed alpine white





Das Leben in der Stadt hat viele Formen, hier ist Platz für die unterschiedlichsten Stilrichtungen. Und hier werden täglich neue Trends gesetzt. Luxus-Apartment, Altbau Liebe oder lebendige Familienwohnung? Die persönliche Traumküche ist immer auch auf kleinem Raum möglich. Kreativ, funktional und mit spannenden Akzenten.

Welcome home!

Life in the city takes many different forms. Here you'll find plenty of space for a whole host of styles. And new trends take hold here every day. Whether it's for a luxury apartment, an elegant older building or a family flat, personal dream kitchens are always possible even in small spaces – with a creative, functional design and exciting accents.

Welcome home!

02

LEBENDIG
URBAN
VIBRANTLY
URBAN







Treffpunkt Küchentheke. Morgens Kaffee, abends kochen und ein Drink – hier lässt sich jeder Moment genießen, allein oder mit dem vierbeinigen besten Freund. Ein Lieblingsplatz, den man nicht verlassen möchte, denn die passenden Barhocker mit veganem Lederbezug sind unglaublich bequem.

The kitchen counter is a gathering place. Coffee in the morning, cooking and a drink in the evening – you can enjoy every moment here, on your own or with your four-legged best friend.

The matching bar stools with vegan leather upholstery are so unbelievably comfortable, you'll never want to leave your favourite place.



XTRAHob

So modern kocht man heute! Design trifft auf das neue Hightech-Highlight Xtra Hob: induktiv, leistungsstark und mit maximaler Energieeffizienz. Unser exklusiver Kochfeldabzug punktet mit einzigartigen Qualitäten und außergewöhnlicher Anpassungsfähigkeit: Er integriert sich optisch nahtlos in die Grauschiefer-Arbeitsplatte.

Eine Innovation mit verblüffender Optik!

This is how modern cooking is done today! Design meets the new high-tech highlight Xtra Hob: induction, powerful and with maximum energy efficiency. Our exclusive hot plate extractor fan sets itself apart with its unique qualities and exceptional adaptability: It visually integrates seamlessly into the grey slate worktop.

An innovation with an amazing look!

GENUSSMOMENTE

MOMENTS OF ENJOYMENT



Das durchgängige Designkonzept zeigt Wirkung. Barhocker, Esstisch und die passenden Stühle sind harmonisch aufeinander abgestimmt und machen die offene Küche noch einladender.

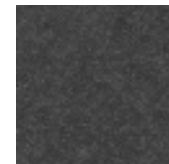
The design concept is consistent throughout. The bar stools, the dining table and the matching chairs are harmoniously coordinated, making your open kitchen even more inviting.

LIEBLINGSPLÄTZE

FAVOURITE PLACES

Die Premiere unserer Tisch- und Stuhl-Kollektion bietet ideale Voraussetzungen für ganzheitliche Gestaltungskonzepte von Kochen, Essen und Wohnen. Unsere Esstische sind in Fixmaßen und als ausziehbare Modelle erhältlich. Zusätzlich können sie durch unsere neuen Polsterstühle und Polstersessel in unterschiedlichen Ausführungen individuell ergänzt werden.

Our recently debuted table and chair collection offers the ideal conditions for holistic design concepts for cooking, dining and living. Available in fixed dimensions and as extendable models, our dining tables can be personalised with our new upholstered chairs and armchairs in a variety of designs.



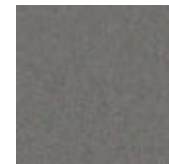
746
Storm Grey
Vintage Velours

Storm Grey
vintage velours



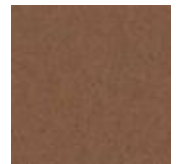
747
Green Forest
Vintage Velours

Green Forest
vintage velours



748
Steel Grey
Veganes Leder
(100% Polyester)

Steel Grey
vegan leather
(100% Polyester)



749
Cognac
Veganes Leder
(100% Polyester)

Cognac
vegan leather
(100% Polyester)



Die Stuhlserien Swing, Turn und Cross sind jeweils als Polsterstuhl oder Polstersessel mit unterschiedlichen Gestellen in schwarzem Stahl erhältlich. Zusätzlich steht Cross auch als Tresenhocker für die Küche zur Auswahl. Turn ist um 360 Grad drehbar mit angenehmer Rückholfunktion. Alle Modelle sind in vier Farben und zwei Materialien erhältlich.

The Swing, Turn and Cross chair series comprise upholstered chairs and armchairs with a variety of bases in black steel. Cross is also available as a bar stool for the kitchen.

Turn rotates 360 degrees and boasts a convenient return function.

All the models are available in four colours and two materials.



Modell Paris mit einem Gestell in Y-Form
Paris model with a Y table frame



Modell Porto mit spitzovalen Tischfüßen
Porto model with pointed oval feet



Modell Rom mit einem Tischkufengestell
Rom model with a sled frame



Modell London mit eckigen Tischfüßen
London model with angular feet

Einfach konfigurierbar! Jedes der vier Esstisch-Modelle ist in drei verschiedenen Fixmaßen sowie als ausziehbare Variante erhältlich, um sie flexibel je nach Raumgröße und Anforderung anzupassen. Die Gestellmodelle können mit einem der fünf Tischplattendekore kombiniert werden.

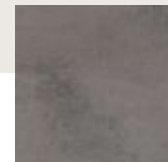
Easy to configure! Each of the four dining table models is available in three different fixed dimensions and as extendable variants, so there's a suitable option for any room size and requirements. The base models can be combined with one of the five tabletop décors.



097 Eiche Havanna Nachbildung
Havana oak reproduction



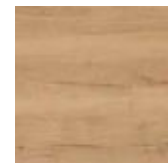
124 Nussbaum Nachbildung
Walnut reproduction



354 Beton schiefergrau Nachbildung
Concrete slate grey reproduction



378 Schwarzbeton Nachbildung
Black concrete reproduction



198 Eiche Sierra Nachbildung
Sierra oak reproduction





ANTI
FINGER
PRINT

357

492 Lack, Koralle Premium matt
492 Lacquer, premium honed coral

LIEBLINGSFARBE FAVOURITE COLOUR

Zarte Farben und Altbau-Charme, eine schöne Ergänzung. Hoch geplante Schränke nutzen den Raum optimal und bieten jede Menge Verstaumöglichkeiten. Terrazzo-Elemente wie Arbeitsplatte und Nischenverkleidung unterstreichen den frischen Look. Neuer Lieblingsplatz: die Theke für zwei.

Delicate colours wonderfully complement old-building charm. Tall units make optimal use of space and offer lots of storage options, with a fresh look underlined by the terrazzo elements such as the worktop and niche cladding. The counter for two is sure to be your new favourite place.



Stil lässt sich planen. Deckenhohe Schränke und eine Küche komplett in Jade mit umlaufenden Terrazzo-Elementen, das ist die Basis dieser erfrischend neuen Planung. Blickfang: durchgängige Griffmulden.

Who says you can't plan style? Ceiling-high cupboards and a kitchen completely in jade with terrazzo elements all around forms the basis of this refreshingly new planning. Recessed handles throughout create an eye-catching look.



ANTI
FINGER
PRINT

357

494 Lack, Jade Premium matt
494 Lacquer, premium honed jade





Individualität lässt sich auch auf wenigen Quadratmetern ausleben, besonders gemütlich unter dem Dach. Alles andere als schräg: Glänzend weiße Küchenmodule und ein Highboard mit semitransparenten Glasfronten schaffen Raum. Holzelemente und natürliche Materialien sorgen für wohliche Kontraste.

Give free rein to your individuality even in smaller spaces such as cosy apartments under the roof. Glossy white kitchen modules and a highboard with semi-transparent glass fronts create space under the rafters. Wooden elements and natural materials provide striking contrasts.

115

516 Lack, Alpinweiß Hochglanz
516 Lacquer, alpine white high gloss



Natürlich in den Tag starten. Die individuell kombinierte Arbeitsplatte wurde hier kreativ als Theke geplant, guter Geschmack in drei Schichten.

Start your day the natural way. This mix-and-match worktop was creatively composed to form a counter, radiating good taste in three layers.



**OPTIMAL
GENUTZT
OPTIMAL
USE**





615

461 Taupegrau
461 Taupe grey

Deckenhohe Planungen holen das Maximum an Platz heraus.
Optisch und funktional organisieren sie auch in kleineren Küchen
Stauraum individuell, effizient und ästhetisch.

Eine Neuheit mit echtem Mehrwert: extrabreite Kühlschränke
mit den perfekt dazu passenden Hochschränken.
Hier sind frische Vorräte bestens und gekühlt aufgehoben.

Planning right up to the ceiling to get the maximum amount of
space out of the room. Storage space organised individually,
efficiently and aesthetically, both visually and functionally,
even in smaller kitchens.

A new approach with real added value:
extra-wide refrigerators with perfectly matching tall units.
The best place to keep your fresh food refrigerated.



Ein Stück Natur. Mit ihrer auffallenden Maserung
schaffen Kücheninsel, Arbeitsplatte und Nische
in Master Oak Nachbildung einen angenehmen
Kontrast zu den mattgrauen Küchenfronten.

A touch of nature. With their eye-catching grain,
the kitchen island, worktop and niche in Master oak
reproduction form a pleasant contrast to the matt
grey kitchen fronts.

892 Beton Grau Nachbildung
892 Concrete grey reproduction







Eine gut organisierte Küche begeistert in jeder Umgebung. Zeitlose Elemente, die sich hervorragend für die offene Wohnraumgestaltung eignen: dunkelgraue Hochglanzfronten kombiniert mit Glaswandschränken, deren Innenleben dank integrierter Beleuchtung effektiv inszeniert wird.

A well-organised kitchen inspires in any environment. Timeless elements that are ideal for open-plan living: dark grey high gloss fronts combined with glass wall units with integrated lighting to effectively stage the interiors.

648

453 Lacklaminat, Schiefergrau Hochglanz
453 Lacquered laminate, slate grey high gloss

GLANZMOMENTE MOMENTS OF GLORY

Unsere Küchenelemente lassen sich individuell und vielseitig planen.
Einfach mit den eigenen Ideen spielen und das umlaufende Lowboard wird
als Sitzbank geplant. Und selbst das offene Regalsystem wird mit Pflanzboxen
und integrierter Beleuchtung zum urbanen Kleingarten.

Our kitchen elements can be planned individually and with versatility.
Simply let your own ideas run free and the wrap-around low cupboard can be
planned as a bench. Even the open shelving system is equipped with plant boxes
and integrated lighting to create an urban garden oasis.

615

427 Alpinweiß
427 Alpine white





Lebendig urban Vibrantly urban

945

961 Lacklaminat, Grafit-schwarz ultramatt

961 Lacquered laminate, graphite black ultra matt

963 Lacklaminat, Rostrot ultramatt

963 Lacquered laminate, rust red ultra matt





GRIFFLOS GESTALTET HANDLESS DESIGN

Auf ganzer Linie eine besonders individuelle Gestaltung: Grifflose Küchen verbinden modernes Design mit Funktionalität. Ganz gleich, ob Ton-in-Ton oder als gezielter Akzent – LINE N eröffnet mit zehn Griffprofilfarben vielfältige Optionen für einen ganz persönlichen Einrichtungsstil.

Highly customised design across the board: handleless kitchens combine modern design with functionality. With ten handle profile colours to choose from, LINE N offers a whole host of options for personalising your interior style, whether tone-on-tone or as a targeted accent.

Harmonisch gestalten: Abschlusschränke Curve mit geschwungener Kontur lassen sich vielfältig planen, schaffen einen perfekten Übergang von Hochschränken mit vertikalen Griffmulden und eignen sich besonders gut für Abschluss- und Inselplanungen.

Harmonious design: Curve end units with flowing contours are highly versatile, create the perfect transition from tall units with vertical recessed handles and are ideal for end unit and island designs.



Lichtakzente setzen:
Beleuchtete Griffmulden in einspuriger
und zweispuriger Ausführung schaffen
eine gemütliche Atmosphäre.

Illuminated recessed handles
in a one or two-track design
are the perfect light accent
and create a cosy atmosphere.

Formensprache unterstreichen:
Senkrechte Griffmulden betonen
deckenhohe Planungen bis
zu drei Meter Höhe.

Highlight your design style
with vertical recessed handles,
which emphasise ceiling-high
systems up to three metres tall.

LUXUS LOOK

LUXURIOUS LOOK



Funktionalität elegant interpretiert! Beste Voraussetzungen für eine luxuriöse Traumküche, die wirklich auf nichts verzichtet. Die Stilelemente: warmes Taupegrau als exklusive Basis, Gold als Detail, Marmoreffekte als Akzent ergänzt durch mattschwarze Glastüren und offene Regale.

An elegant interpretation of functionality! The best requirements for a luxurious dream kitchen that's unwilling to compromise. In addition to warm taupe grey as an exclusive basis, details in gold, and marble effects as an accent, the stylish elements also include matt black glass doors and open shelf units.



XTRA
CERAMIC



ANTI
FINGER
PRINT

945

970 Lacklaminat, Taupegrau ultramatt
970 Lacquered laminate, taupe grey ultra matt





ANTI
FINGER
PRINT

945

966 Lacklaminat, Fjordblau ultramatt
966 Lacquered laminate, fjord blue ultra matt





Einmal die Lieblingsfarbe komplett, bitte. Der Ton-in-Ton-Look inklusive farblich abgestimmter Armatur eignet sich bestens, um unterschiedliche Arbeitsbereiche eines Raumes zu verbinden. Selbst bei wenig Platz lässt sich so noch das Homeoffice integrieren.

My favourite colour throughout, please. The tone-on-tone look with colour-coordinated tap is ideal for connecting different work areas in a single room. The home office can be integrated in this way even when space is limited.



BEWUSSTE ENTSCHEIDUNG

CONSCIOUS DECISION

Grüner leben in der Stadt! Mineralgrüne Elemente mit taupegrauen Akzenten geben der Küche ihre moderne Natürlichkeit. Eine gute Idee, die den städtischen Alltag etwas nachhaltiger gestaltet: ein kleiner Vorratsraum, den jeder gerne hätte. Er verbirgt sich dezent hinter einer Durchgangstür.

Greener living in the city! The kitchen features mineral green elements with taupe grey accents for a look that's both modern and natural. Who wouldn't love a small storage space that can disappear behind an access door and make everyday life in the city a little more sustainable? What a great idea!



ANTI
FINGER
PRINT

945

964 Lacklaminat, Mineralgrün ultramatt

964 Lacquered laminate, mineral green ultra matt

970 Lacklaminat, Taupegrau ultramatt

970 Lacquered laminate, taupe grey ultra matt



Hier wachsen Kräuter in Pflanzboxen in einem modularen Regalsystem. Dank spezieller Pflanzleuchten sogar mitten in der Küche.

Herbs grow here in plant boxes set in a modular shelving system – right here in the middle of the kitchen thanks to special plant lighting.

BEWUSSTER LEBEN

RESPONSIBLE LIVING

Gedacht, gemacht! Als weltweit agierendes Unternehmen denken wir ganzheitlich und handeln nachhaltig. Wir fühlen uns der Umwelt ebenso verpflichtet wie unseren Mitarbeitern, Produkten und Produktionsverfahren – und natürlich Ihnen. Unser Anspruch dabei: höchste Qualität – made in Germany. Auf dieser Basis entwickeln wir zeitgemäße Systemmöbel, mit denen Sie Ihren Alltag nicht nur schöner, sondern auch nachhaltiger und umweltschonender gestalten können. Denn schließlich bestimmt auch unsere Einrichtung mit, wie wir täglich leben.

If you think it, you can do it! As a global company, we think of the big picture and act sustainably. We feel just as committed to the environment as we are to our employees, products and production processes and you. We aim for the utmost quality and to live up to our 'Made in Germany' label. Based on this aim, we develop contemporary, modular furnishings that make your day-to-day life not only more beautiful, but also more sustainable and environmentally friendly.

After all, our decor ultimately also influences the way we live each day.



Gestalten Sie Ihr Zuhause nachhaltig, indem Sie sich für eine langlebige Xtra Ceramic-Arbeitsplatte und eine Spüle aus recycelten Materialien entscheiden. Für ein grünes Ambiente eignet sich das Stollenregal mit seinen integrierten Pflanzboxen. Darüber hinaus bietet die Gardening Box im Auszug die Möglichkeit, einen kleinen Indoor-Microgreens-Garten in Ihrer Küche zu etablieren. Diese Box verfügt über spezielle Pflanzenleuchten und eine eingebaute Belüftung, um optimale Wachstumsbedingungen zu gewährleisten.

Choose a durable Xtra Ceramic worktop and a sink made from recycled materials to ensure sustainable home design. With its integrated plant boxes, the pole-mounted shelving is perfect for a green ambience. In addition, the Gardening Box in pull-out allows you to establish a small indoor microgreens garden in your kitchen, and features special grow lights and integrated ventilation to ensure optimal growing conditions.



Eine lebenswerte Umwelt braucht unseren Schutz. Daher sind wir umweltzertifiziert und gehen bewusst mit allen Ressourcen um. Auch die von uns verwendeten Hölzer stammen aus ausgesuchten, nachhaltig bewirtschafteten Wäldern. Ein überzeugendes Beispiel: unsere neuen Anti-Fingerprint-Fronten aus 100 % recyceltem Material, ausgezeichnet mit dem „Blauen Engel“!

It's important to protect the environment, which is why we are environmentally certified and use resources responsibly. The wood we use also comes from selected, sustainably managed forests. Our new anti-fingerprint fronts are a shining example, as they're made from 100 % recycled materials and feature the 'Blauer Engel' (Blue Angel) eco label.

Weitere Siegel finden Sie auf unserer Homepage oder auf Seite 210 / 211
You can find further seals on our website and on pages 210 / 211





SCHÖNER ARBEITEN WORK BEAUTIFULLY

Alles perfekt integriert, auch stilistisch. Das Homeoffice lässt sich durch blickdichte Gleittüren vom Küchen- und Wohnbereich abtrennen, ist aber auch bei offener Tür ein echter Hingucker. Das einheitliche Design sorgt durchgängig für Harmonie.

Everything perfectly integrated, including stylistically. The home office can be separated from the kitchen and living area by opaque sliding doors but is a real eye-catcher even when the door is left open. The uniform design ensures harmony throughout.



615

414 Vulkangrau
414 Volcanic grey

 **BORA**

Die einzigartige Kooperation mit BORA bietet innovative High-End-Dunstabzugssysteme für unsere Küchen. Exklusiv bei uns: das BORA GP4U Kochfeld mit integriertem Dunstabzug. Passend dazu wurde eine maßgeschneiderte Schranklösung konzipiert.

The unique collaboration with BORA means we are able to offer innovative high-end extractor fans for our kitchens. Exclusively available from us: the BORA GP4U hob with integrated extractor fan. A customised cabinet solution was also designed to match.



Kochen wie ein Profi. Dieses Gefühl kommt in der Küche im Edelstahl-Look rasch auf. Das Erfolgsrezept: Zwei Küchenzeilen in Kombination mit einer Insel schaffen viel Fläche für ein organisiertes Arbeiten in der Küche. Offene Regalelemente halten Geschirr, Gewürze und frische Kräuter griffbereit. Und schwarze Designelemente sorgen für das gewisse Extra.

You'll feel like a professional when you cook in the kitchen with a stainless steel look. Recipe for success: two kitchen runs combine with an island to create plenty of surface space for organised work in the kitchen. Open shelf elements can keep dishes, spices and fresh herbs within easy reach. And black design elements add a little extra.





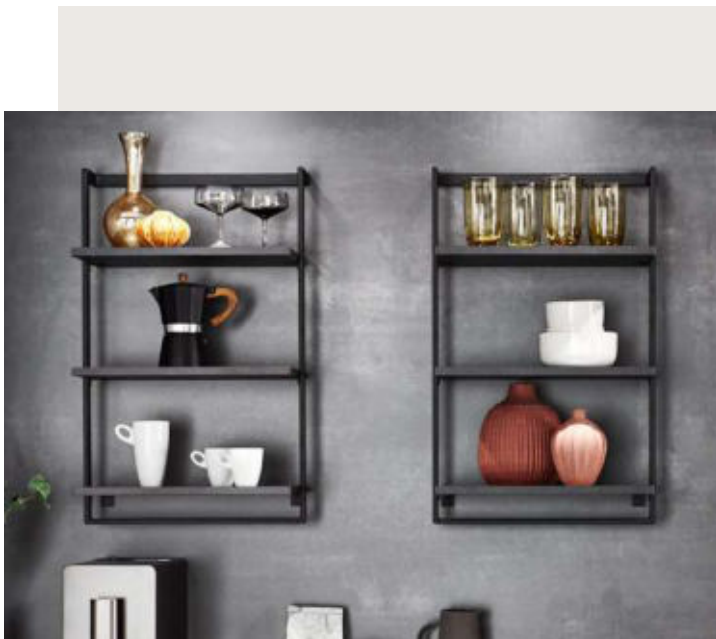


KREATIVE REGALSYSTEME

CREATIVE SHELVING SYSTEMS

Komplettes Regalsystem oder dekoratives Einzelobjekt? Wir bieten Regale im Industrial Style in vielen Formen und Ausführungen. Sie bringen einen urbanen Charakter in jeden Raum und lassen sich so gut wie überall als spannendes Gestaltungselement einsetzen. Typische Kennzeichen: rechteckige Formen, Stahl als Material und natürlich die Farbe Schwarz. Mit Ausnahme des Wandregals Free sind alle Regalsysteme auch in Edelstahlfarbig erhältlich.

Complete shelving system or single, decorative object? Available in many shapes and designs, our industrial style shelves will add an urban touch to any room and can be used as a design element just about anywhere. Their signature features are angular shapes, steel as a material and, of course, the colour black. With the exception of the Free wall shelf, all the shelving systems are also available in the colour stainless steel.



XTRA CERAMIC

Die Arbeitsplatte im Dekor Metal Oxid und die passende Keramik-Nischenverkleidung sind pflegeleicht und unkompliziert. Eine starke Lösung, nicht nur für Metallfans.

The simple, easy-care worktop with Metal Oxid décor and matching ceramic niche cladding form a powerful solution that will appeal to more than just metal fans.



945

961 Lacklaminat, Grafit schwarz ultramatt
961 Lacquered laminate, graphite black ultra matt



ANTI
FINGER
PRINT



Lust auf mehr Großzügigkeit und Harmonie? Einfach die Farbkombination aus Eiche Bergamo und grafit-schwarzen Fronten im Wohnbereich weiterführen, das sorgt für einen ganzheitlichen Stil.

How do more space and harmony sound to you? Simply extend the colour combination of Bergamo oak and graphite black fronts into the living room to ensure a uniform style.

STARKE EFFEKTE STRONG EFFECTS



Das perfekte Match: Dunkle Oberflächen, formschöne Griffe in mattem Schwarz und kühles Metall geben der Küche ihren individuellen Charakter. Auch das Innenleben der Schubkästen bekommt durch die Black Edition ein modernes Makeover.

The perfect match: dark surfaces, elegant handles in matt black and cool metal give this kitchen its individual character. The Black Edition also gives the drawers' interior a modern makeover.

Stoßunempfindliche
Designkante

Impact-resistant
design edge



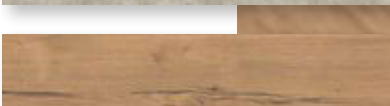

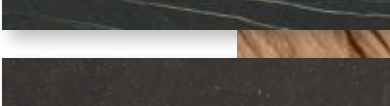
Für weitere Informationen siehe Seite 205
For further information see page 205

EXTRA ROBUSTE ARBEITSPLATTE

EXTRA ROBUST WORKTOP

Die 16 mm starke patentierte und nachhaltige Xtra Ceramic-Platte besteht aus 6 mm starker, massiver Keramik auf einer 10 mm Leichtbau-Trägerschicht aus recyceltem Glas. In Kombination mit einer stoßunempfindlichen Designkante ist Xtra Ceramic somit für extra Ansprüche im Küchenalltag ideal. Durch die kratzunempfindliche Oberfläche sowie die Wasserfestigkeit ist die Arbeitsplatte langlebig und absolut nachhaltig.

The sustainable, patented Xtra Ceramic surface is 16 mm thick, comprising 6 mm of solid ceramic mounted on a lightweight 10 mm base of recycled glass. Combined with its impact-resistant design edge, Xtra Ceramic is ideal for the extra demands of everyday kitchen life. Thanks to the scratch-resistant surface and the waterproof design, the worktop is durable and absolutely sustainable.

796 Beton Weiß Nachbildung Concrete white reproduction	
794 Beton Seidengrau Nachbildung Concrete satin grey reproduction	
798 Beton Sand Nachbildung Concrete sand reproduction	
784 Fossil Grey Fossil Grey	
787 Stone Oak Nachbildung Stone Oak reproduction	
781 Venato Bianco Nachbildung Venato Bianco reproduction	
783 Venato Nero Nachbildung Venato Nero reproduction	
792 Belgian Blue Stone Nachbildung Belgian Blue Stone reproduction	
785 Metal Oxid Metal Oxid	
790 Plain Black Plain Black	



XTRA
CERAMIC

03

**HARMONISCH
GERADLINIG**
HARMONIOUS
STRAIGHT LINES



Zeit für mehr Harmonie, auch in der Küche. Eine klare, geradlinige Küchengestaltung schafft Raum für das Wesentliche: das ganz persönliche Küchenleben, mit allem, was dazu gehört. Hier atmen wir auf, kochen und genießen gemeinsam die Zeit.

Jeden Tag ein gutes Gefühl!

It's high time for more harmony in the kitchen. A clear kitchen design with straight lines creates space for what's important: your personal life in the kitchen and everything that entails. Here we can relax, cook and enjoy our time together for a great feeling each and every day!









Flächen auflockern und Leben in die Küche bringen. Die Regaleinsätze Case bieten jede Menge Potenzial für die kreative Küchengestaltung. Sie lassen sich völlig variabel in unterschiedlichste Küchenmodule integrieren.

Spruce up surfaces and bring your kitchen to life. The shelf inserts Case offer lots of potential for creativity in your kitchen design and are highly versatile, ensuring integration into a whole host of kitchen modules.





KOMBINATIONSTALENTE THE PERFECT COMBINATION

Ein ganzheitliches Wohndesign entfaltet immer eine besondere ästhetische Qualität. Durchgängig geschmackvoll zeigen sich Arbeitsflächen, Regaleinsätze Case und der Esstisch in Nussbaum-Optik im Zusammenspiel mit glänzend weißen Fronten. Moderne Behaglichkeit ganzheitlich gestaltet.

Comprehensive home design always boasts an extraordinary aesthetic quality. The worktops, the shelf inserts Case and the dining table in a walnut look combine with glossy white fronts for a tasteful look and feel throughout. Modern comfort with comprehensive design.





WIRKUNGSVOLL GESTALTET

EFFECTIVE DESIGN

Die Regaleinsätze Case bieten überraschend vielfältige Gestaltungsoptionen für Küche, Bad und den Wohnbereich: Case setzt farbliche Akzente, erweitert den Stauraum und bietet Raum für dekorative Lieblingsstücke – optional auch mit Beleuchtung und Glasböden. So lässt sich jedes Einrichtungskonzept ohne viel Aufwand raumübergreifend und durchgängig gestalten.

The shelf inserts Case offer a surprising variety of design options for the kitchen, bathroom and living room. Case adds colourful accents, expands the storage space and offers room for your favourite decorative pieces, with optional lighting and glass shelves available. The system makes it simple to create a consistent furnishing concept from one room to the next.



198
Eiche Sierra Nachbildung
Sierra oak reproduction

097
Eiche Havanna Nachbildung
Havana oak reproduction

124
Nussbaum Nachbildung
Walnut reproduction

354
Beton schiefergrau Nachbildung
Concrete slate grey reproduction



MINIMALISMUS GENIESSEN

INDULGE IN MINIMALISM



Die Fusion von klarer Funktionalität und wohnlichem Minimalismus schafft eine einladende Atmosphäre. Die Materialien: Samtig weiße Premium-Fronten mit pflegeleichter Anti-Fingerprint-Beschichtung wirken zusammen mit Holz und Marmor noch zeitgemäßer.

The fusion of clear functionality and cosy minimalism creates an irresistible atmosphere. All the materials – wood, marble and velvety white premium fronts with an easy-care anti-fingerprint coating – combine to create an even more contemporary look.

744 Lacklaminat, Eiche Montreal Nachbildung
744 Lacquered laminate, Montreal oak reproduction



XTRA CERAMIC

Ein echter Hingucker ist der Marmor-Look, kühl und elegant als Arbeitsplatte mit einem flächenbündig integrierten Kochfeld. Für eine durchgängig helle und einladende Atmosphäre wird das Küchendesign im offenen Wohnbereich weitergeführt.

The truly eye-catching marble look offers cool and elegant style as a worktop with flush-mounted hot plate. The kitchen design extends into the open living room for a bright, inviting atmosphere throughout.



ANTI
FINGER
PRINT

488 Lack, Weiß Premium matt
488 Lacquer, premium honed white

BESONDERE QUALITÄTEN

SPECIAL QUALITIES

Für das Leben gemacht! Unsere Anti-Fingerprint-Beschichtung funktioniert wie ein Schutzschild und macht die Fronten besonders robust, unempfindlich und absolut alltagstauglich. Optisch überzeugend: Die Farbauswahl zwischen klassisch und modern sowie die einzigartige Farbtiefe sorgen für eine besonders hochwertige Wirkung.

Made for life! Our anti-fingerprint coating functions much like a protective shield and makes fronts especially robust, resistant and suitable for everyday use. The selection of colours from traditional to modern and the unique depth of colour ensure an especially high-quality, stunning look.





Die Übersicht über alle Anti-Fingerprint-Programme finden Sie ab Seite 200.

You can find an overview of all the anti-fingerprint programmes from page 200.

Ein gutes Gefühl! Alle Oberflächen sind sehr unempfindlich und kratzbeständig und punkten mit einem außergewöhnlich weichen und angenehmen Soft-Feeling.

A good feeling! All the surfaces are highly robust and scratch-resistant as well as extraordinarily soft and pleasant to the touch.



**Gerade für Familien eine echte Erleichterung:
Die Anti-Fingerprint-Beschichtung macht
Oberflächen resistenter gegen lästige
Fingerabdrücke und zeigt sich im Alltag
absolut pflegeleicht.**

The anti-fingerprint coating simplifies life for families in particular, as it protects surfaces from unsightly fingerprints and is easy to care for on a daily basis.



Platz da! Eine deckenhohe Küchenplanung lässt jeden Raum höher wirken und sorgt immer für einen aufgeräumten Eindruck. Denn hinter den Türen verbirgt sich jede Menge bestens organisierter Stauraum.

Move up please! Ceiling-height kitchen plans make any room look higher and always gives an impression of tidiness. Behind the doors, there is plenty of brilliantly organised storage space.



ANTI
FINGER
PRINT

945

967 Lacklaminat, Alpinweiß ultramatt

967 Lacquered laminate, alpine white ultra matt





ANTI
FINGER
PRINT

945

964 Lacklaminat, Mineralgrün ultramatt
964 Lacquered laminate, mineral green ultra matt

371

840 Nussbaum Nachbildung
840 Walnut reproduction



GROSSARTIG GEPLANT BRILLIANT PLANNING

Exklusive Flexibilität bis ins Detail.
Sign Emotion Elemente lassen sich
individuell platzieren, so wie es zum
Küchenalltag passt. Der Gläserhalter ist
mit einem Griff da, wo man ihn braucht.

Exclusive flexibility right down to the
details. Sign Emotion elements can
be positioned individually just as your
day-to-day kitchen life demands.
The glass holder is easy to reach and
exactly where you need it.



RELINGSYSTEM SIGN EMOTION

SIGN EMOTION RAILING SYSTEM

Eröffnet ganz neue Möglichkeiten: Das modulare Relingsystem bietet jetzt in Küche, Wohnbereich und Bad jede Menge Freiraum für die individuelle Gestaltung und wirkt dabei außerordentlich modern.

Opens up new possibilities: the modular railing system now offers a huge amount of freedom for individual design in the kitchen, living room and bathroom and also looks exceptionally modern.



Sign Emotion bietet hilfreiche Systemerweiterungen für die Küche: einen Magnethalter für Messer, Kaffeekapseln oder Küchenrollen sowie diverse Universalablagen. Die optionale LED-Lichtführung setzt Sign Emotion individuell in Szene.

Sign Emotion offers helpful system extensions for the kitchen, including a magnetic knife rack, holders for coffee capsules and kitchen roll, and a variety of versatile shelves. With the optional LED light design, Sign Emotion is sure to steal the limelight.

Es lebe die Individualität! Regale in verschiedenen Breiten und Höhen plus spezielle Features und Ordnungshelfer machen Sign Emotion zu einem flexiblen Multitalent, das Stauraum und Design auf moderne Art vereint. Jetzt auch mit schwarzen Glastüren. Das Prinzip: Alle Elemente, bis auf die Steckdose, können an jeder Stelle der Railing ein- oder ausgehängt werden und bleiben beweglich. Das System aus Aluminium ist erhältlich in Schwarz oder in Edelstahloptik.

Long live individuality! Shelf units in a variety of widths and heights as well as special features and organisational aids make Sign Emotion a flexible all-rounder that combines storage space and design in a modern way. Now also with black glass doors. How it works: with the exception of the socket, every element can be hooked or hung at any position and moved around on the rail. The aluminium system is available in black and a stainless steel look.



Auch eine zusätzliche Steckdose sowie spezielle Halterungen für Tablets sind möglich. Unser besonderes Highlight ist die Halterung für die MUSICSTATION der Marke Teufel, ausgezeichnet mit dem Best of Interior Award.

An additional socket and special holders for tablets are also possible. The holder for the Teufel MUSICSTATION is a special highlight and even received the Best of Interior Award.

Zweifach-Steckdose mit Berührungsschutz und integriertem USB-Ladegerät.

Double power outlet with touch protection and integrated USB charger.



938 Glasoptik, Alpinweiß matt

938 Glass appearance, alpine white matt



**Weiß erzeugt immer eine gewisse Weite und wirkt zeitlos modern.
Daher gibt es unsere exklusiven Fronten in Glasoptik auch in der Farbe
Alpinweiß: Eine außergewöhnliche Optik mit spannender Tiefenwirkung.
Starker Kontrast dazu: Die matte, tiefschwarze Arbeitsplatte Xtra Ceramic.**

White always creates the illusion of space and has a timelessly modern effect. This is why our exclusive fronts in a glass appearance are also available in alpine white: an exceptional look with exciting depth effect.

A strong contrast: the matt, deep black worktop Xtra Ceramic.



XTRA
CERAMIC



Mehr Platz, mehr Licht, mehr Freiraum. Das perfekte Rezept für ein entspanntes Familienleben zu Hause. Der durchgängig weiß gestaltete Küchen- und Wohnbereich mit leichten Holzakzenten überzeugt mit familienfreundlichen Qualitäten: Die Anti-Fingerprint-Beschichtung macht die Küche besonders robust, pflegeleicht und absolut alltagstauglich. Atmosphärisches Highlight zu jeder Tageszeit: beleuchtete Griffmulden.

More space, more light, more freedom. The perfect recipe for a relaxed family life at home. The kitchen and living area, designed in white throughout with light wood accents, has impressively family-friendly qualities: the anti-fingerprint coating makes the kitchen particularly robust, easy to clean and perfectly suited to everyday use. And forming an atmospheric highlight at any time of day: illuminated recessed handles.



ANTI
FINGER
PRINT

357

490 Lack, Alpinweiß Premium matt
490 Lacquer, premium honed alpine white





Klassisches Farbkonzept, moderne Formsprache. Die großflächige Schrankplanung in Nussbaum schafft einen natürlichen Kontrast zu den mattschwarzen Küchenelementen. Für Abwechslung sorgen Wandschränke mit Glastüren und integrierter Beleuchtung.

Traditional colour concept, modern design style. The large-surface cupboard designed in walnut creates a natural contrast to the matt black kitchen elements. The wall units with glass doors and integrated lighting provide a touch of variety.



ANTI
FINGER
PRINT

945

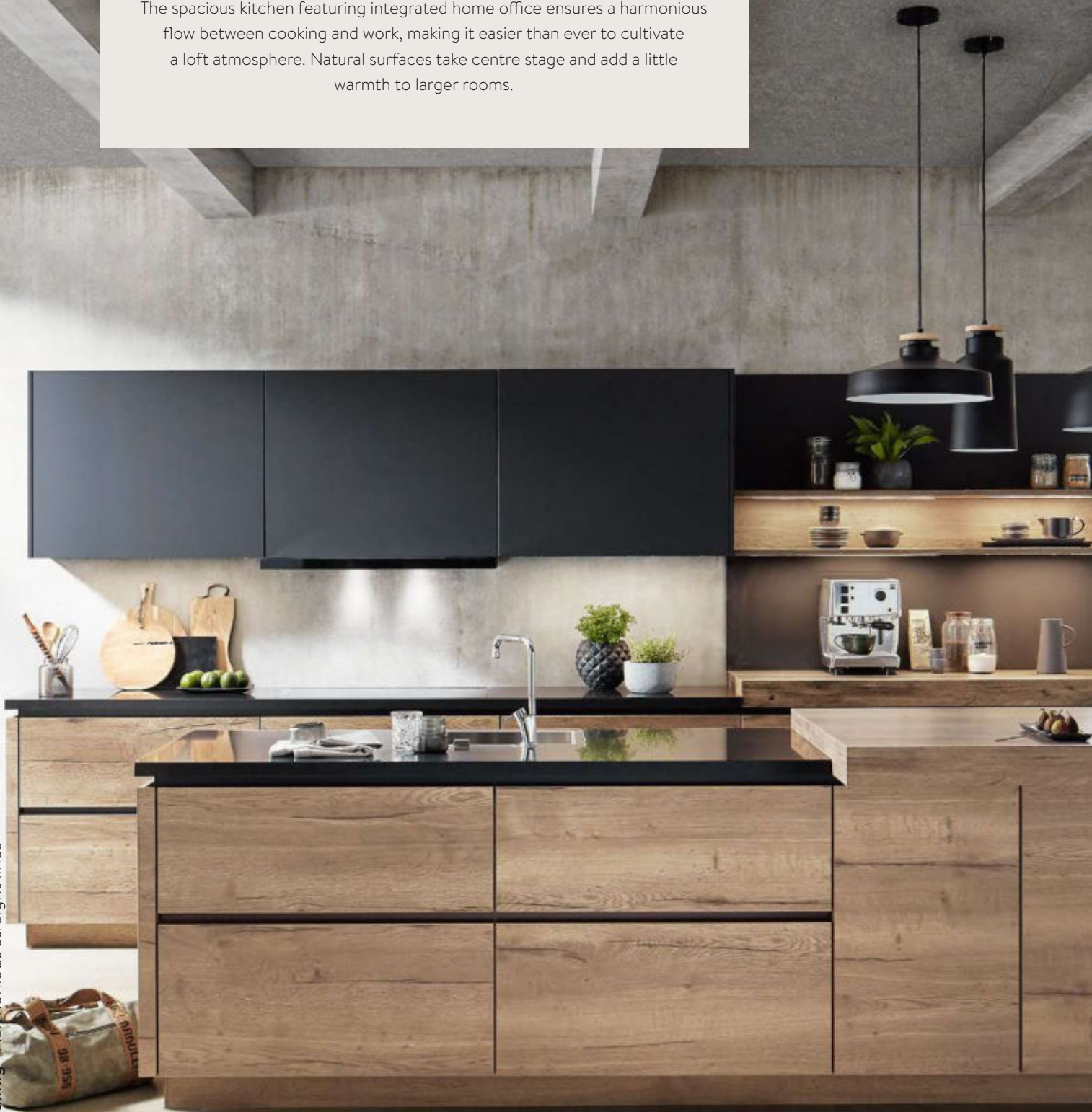
961 Lacklaminat, Grafit schwarz ultramatt
961 Lacquered laminate, graphite black ultra matt

371

840 Nussbaum Nachbildung
840 Walnut reproduction

Eine Loftatmosphäre lässt sich mit einer weitläufig geplanten Küche inklusive integriertem Homeoffice ganz einfach kultivieren. So gestalten sich Küche und Arbeit fließend und harmonisch. Im Fokus: naturgetreue Oberflächen, die größeren Räumen einen warmen Charakter geben.

The spacious kitchen featuring integrated home office ensures a harmonious flow between cooking and work, making it easier than ever to cultivate a loft atmosphere. Natural surfaces take centre stage and add a little warmth to larger rooms.





ANTI
FINGER
PRINT

945

961 Lacklaminat, Grafit schwarz ultramatt
961 Lacquered laminate, graphite black ultra matt

382

402 Eiche Havanna Nachbildung
402 Havana oak reproduction

Sie mögen naturgetreue Holzdekore? Unsere Eiche Montreal Nachbildung ist kaum von echter Eiche zu unterscheiden. Zusammen mit mattschwarzen Elementen wirkt Ihr Ambiente so modern und wohnlich zugleich.

Are you a fan of true-to-life wooden decor? Our Montreal oak reproduction is almost impossible to distinguish from real oak. Combined with matt black elements, your ambience will be modern yet homely.



157

744 Lacklaminat, Eiche Montreal Nachbildung
744 Lacquered laminate, Montreal oak reproduction

945

961 Lacklaminat, Grafit schwarz ultramatt
961 Lacquered laminate, graphite black ultra matt



ANTI
FINGER
PRINT



Diese Küchenkomposition in ausdrucksstarker Eiche Sierra Nachbildung strahlt Ruhe, Natürlichkeit und Individualität aus. Perfekt für ein turbulentes Familienleben – bis in den Wohnbereich.

This kitchen composition, featuring a bold Sierra oak reproduction, radiates tranquillity, naturalness and individuality. It's perfect for the commotion of family life, even in the living areas.

382

405 Eiche Sierra Nachbildung
405 Sierra oak reproduction



BEWUSST NATÜRLICH CONSCIOUSLY NATURAL

Mut zur Oberfläche. Natürlich und dank der eleganten senkrechten Maserung sehr modern wirkt das Dekor Eiche Bergamo Nachbildung.

Großflächige Fronten betonen den Look zusätzlich. Als sanfter Kontrast: das ultramatte Taupegrau – und passend dazu fügt sich die Arbeitsplatte mit Basaltstruktur Taupegrau ein.

A bold finish. The Bergamo oak reproduction has a natural, highly modern effect thanks to its elegant vertical grain. Large fronts put an additional emphasis on the look. The ultra matt taupe grey acts as a gentle contrast, while the taupe grey worktop with its basalt-like fibre blends in as the perfect match.



ANTI
FINGER
PRINT

945

970 Lacklaminat, Taupegrau ultramatt
970 Lacquered laminate, taupe grey ultra matt

371

843 Eiche Bergamo Nachbildung
843 Bergamo oak reproduction





Mit der LED-Deckenleuchte iLAND setzen Sie ein echtes Highlight, das wahlweise Arbeits- oder Ambientlicht erzeugt. Auch ein Hingucker: die puristisch anmutenden Steckborde mit ihren schlanken 16 mm Stärke.

Add a genuine highlight with the iLAND LED ceiling light, which provides your choice of work or ambient lighting. Another eye-catcher are the slim 16 mm floating plug-in wall shelves with a purist look.



115

519 Lack, Seidengrau Hochglanz
519 Lacquer, satin grey high gloss

566

303 Grauschiefer Nachbildung
303 Grey slate reproduction



Manche Lösungen im Küchenbereich sind einfach perfekt.
Der exklusive Xtra Hob Kochfeldabzug integriert sich nahtlos
und fast unsichtbar in die Grauschiefer-Arbeitsplatte.

So stört nichts die Ästhetik der Planung.

Some kitchen solutions are simply perfect. The exclusive
Xtra Hob hot plate extractor fan integrates seamlessly and
almost invisibly into the grey slate worktop, so that there is
nothing to disturb the aesthetics of the design.

XTRAHob





EINFACH GENIESSEN SIMPLY ENJOY

Offen für viele Möglichkeiten. Werden Küche und Essbereich eins, entsteht eine großzügige Komfortzone für Freunde und Familie. Geschmackvolle Basis: der unaufgeregte Mix aus Seidengrau und Grauschiefer. Der Esszimmertisch greift das Farbkonzept der Küche auf und wird mit drehbaren Polstersesseln ergänzt.

Open to almost infinite possibilities. When kitchen and dining area successfully become one, a generous comfort zone for friends and family is created. Tasteful base: the soothing mix of satin grey and grey slate. The dining room table picks up the kitchen's colour scheme and is complemented with swivel upholstered armchairs.





Unser exklusives Design-Highlight: Perfekt abgestimmt auf das Arbeitsplattendekor in Grauschiefer Nachbildung fügt sich der Xtra Hob Kochfeldabzug optisch nahtlos in die Arbeitsfläche ein.

Our exclusive design highlight: perfectly tailored to the worktop décor in grey slate reproduction, the Xtra Hob hot plate extractor fan integrates seamlessly into the work surface.

EXKLUSIVER KOCHFELDABZUG

EXCLUSIVE DOWNDRAFT EXTRACTOR FAN

Der Xtra Hob Kochfeldabzug verbindet einzigartiges Design mit hoher Funktionalität: induktiv, leistungsstark und mit maximaler Energieeffizienz. Sein außergewöhnliches Look-and-feel lässt sich perfekt in moderne, offene Wohnkonzepte integrieren und überzeugt durch schlichte Eleganz. Der leistungsstarke Kochfeldabzug kann aufgesetzt oder flächenbündig eingebaut werden und repräsentiert mit seinem 2-in-1-Konzept die moderne Art zu kochen. Die Zukunft des Kochens exklusiv bei uns.

The Xtra Hob hot plate extractor fan combines unique design with high functionality, for inductive, powerful results and maximum energy efficiency. Its extraordinary look and feel integrates perfectly into modern, open living concepts and boasts understated elegance. The powerful hot plate extractor fan can be installed raised or flush and boasts a 2-in-1 concept for a modern approach to cooking. The future of cooking exclusively with us.

XTRAHob

322
Terrazzo weiß Nachbildung
White Terrazzo reproduction

330
Beton grau Nachbildung
Concrete grey reproduction

392
Master Oak Nachbildung
Master oak reproduction

198
Eiche Sierra Nachbildung
Sierra oak reproduction

398
Walnuss natur Nachbildung
Natural walnut reproduction

373
Grauschiefer Nachbildung
Grey slate reproduction



GUTE VERBINDUNGEN

GOOD CONNECTIONS



Obwohl die Elemente Ton-in-Ton gehalten sind, wirkt die Planung alles andere als eintönig, sondern einfach nur wohltuend harmonisch. Grund hierfür? Die kompakte, klare Formensprache und die urbane, wertige Basaloptik. Großer Pluspunkt: integrierte Regalelemente als optischer Blickfang.

Although the elements maintain a consistent colour, the design is anything but monochrome. It is soothing and harmonious. And why? Because of the compact clean lines and luxurious urban basalt look. The integrated shelving elements are another major feature that is sure to catch the eye.



Raffinierter Blickfang. Das Thekenelement zeigt einen Inselabschluss mit Glaswange und wirkt so wie ein moderner Schaukasten. Hier lassen sich Lieblingsstücke und Accessoires kreativ inszenieren.

Sophisticated eye-catcher. Featuring an island end unit with a glass upright panel, the counter element is much like a modern display cabinet and can be used to creatively showcase your favourite pieces and accessories.



566

305 Basalt Taupegrau Nachbildung
305 Taupe grey basalt reproduction



Direkt an der Quelle! Die hochwertige GROHE Blue Home Küchenarmatur mit Filterfunktion bietet reines Trinkwasser direkt aus dem Hahn: still, medium oder sprudelnd. Perfektion bis ins Detail für Ihre exklusive Küchenplanung.

Straight from the tap! The high-quality GROHE Blue Home kitchen tap with filter function offers the purest drinking water straight from the tap: still, medium or sparkling. Perfection down to the last detail for your exclusive kitchen design.



371

842 Beton Sand Nachbildung
842 Concrete sand reproduction



XTRA
CERAMIC

Farbe macht den Unterschied. Die Beton-Nuance Sand ist bei der Küchengestaltung eine spannende und sanfte Alternative zu klassischen Grautönen. Großformatige Fronten und Gleittüren wirken ruhig und richten den Fokus auf die Oberflächenstruktur – auch die Arbeitsfläche aus echter Keramik gliedert sich perfekt ein.

Colour makes all the difference. In kitchen design, the concrete colour sand offers an exciting, yet subtle, alternative to traditional grey tones. Large-format fronts and sliding doors have a calming effect and highlight the surface structure – and even the work surface made from real ceramic material integrates perfectly.



839 Beton Terragrau Nachbildung
839 Concrete terra grey reproduction





AUSDRUCKSSTARKE BETON-OPTIK

EXPRESSIVE CONCRETE LOOK

So vielseitig wie das Leben zeigen sich auch unsere ausdrucksstarken Betondekore, die den urbanen Lifestyle ästhetisch unterstreichen. Für jeden Geschmack gibt es die passende Farbnuance: von Weißbeton bis zur Trendfarbe Schwarzbeton.

Our expressive concrete décors that pay visual tribute to the urban lifestyle are just as versatile as life itself. There's a shade to suit every taste, from white concrete to stylish black concrete.

371 | 891
Weißbeton Nachbildung
White concrete reproduction

371 | 842
Beton Sand Nachbildung
Concrete sand reproduction

371 | 892
Beton Grau Nachbildung
Concrete grey reproduction

371 | 889
Beton Schiefergrau Nachbildung
Concrete slate grey reproduction

371 | 839
Beton Terragrau Nachbildung
Concrete terra grey reproduction

615 | 463
Schwarzbeton Nachbildung
Black concrete reproduction



Wer vom Landleben träumt, muss nicht zwangsläufig ein Haus auf dem Land besitzen. Der moderne Landhausstil ist ein Trendthema, das überall zu mehr

Gemütlichkeit inspiriert und sich auf viele Arten umsetzen lässt: natürlich, clean, detailverliebt oder ganz klassisch? Jede Küche bietet Platz für den ganz persönlichen Landhaustraum.

Just because you dream of country life doesn't mean you need to buy a house in the country. The modern cottage style is creating quite a sensation. Not only does it inspire more comfort, but it can also be implemented in many different ways: natural, clean, detailed or simply traditional. Every kitchen offers enough space to make your very own cottage style dream come true.



04

LANDHAUSGLÜCK COTTAGE BLISS







GEMÜTLICH LEBEN

COSY LIVING



Landhaus, ja bitte, aber irgendwie frischer! Farbe verändert vieles, kreative Ideen auch. Integrieren Sie doch einen kleinen Arbeitsplatz in die Küche, wohnlich geplant mit einer Nische in passender Holzoptik.

A fresh take on the cottage style. Colour can change everything, just like creative ideas. Integrate a small workspace into your kitchen with a cosy niche in a matching wood look.



Alltagstaugliche Qualitäten: Diese Küche überzeugt mit zahlreichen Schubkästen und Auszügen in unterschiedlichen Größen. Viel Platz für Praktisches und Persönliches.

This kitchen is suitable for everyday life, as it offers numerous drawers and pull-outs in different sizes – with plenty of space for practical and personal use.





ALTBAU INDIVIDUELL OLD AND INDIVIDUAL

Perfekt für Altbau-Fans, die den Scandi-Look mögen. Die deckenhohe Planung mit frischem Fjordblau nutzt den Raum ausgesprochen geschmackvoll und klug.

Perfect for lovers of older buildings as well as Scandinavian interiors. This floor-to-ceiling design in fresh fjord blue uses the space in an utterly tasteful and clever way.



684

778 Lacklaminat, Fjordblau

778 Lacquered laminate, fjord blue

774 Lacklaminat, Weiß

774 Lacquered laminate, white

Arbeitsflächen können nicht robust genug sein. Die prämierte Xtra Ceramic-Arbeitsplatte zeigt im Alltag ihre wahren Stärken: elegant, langlebig und pflegeleicht – dank der echten Keramikoberfläche. Im hellen Holz-Look auch stilecht zur Landhausküche.

Work surfaces can never be robust enough. The award-winning Xtra Ceramic worktop demonstrates its true strength in everyday life and features a surface made from real ceramic material, making it elegant, durable and easy to care for. A light-coloured wood look is an authentic complement to the cottage style kitchen.

XTRA
CERAMIC





**Wohnen wie im Urlaub und schon morgens eine frische Brise genießen?
Die nordisch inspirierte Küche kombiniert moderne Elemente wie feine
Wangen mit ausgewählten Landhausdetails wie Holzgriffen
und Auszügen mit Fronten aus Massivholz.**

Enjoy holiday living and a fresh breeze in the morning with the northern-inspired kitchen, which combines modern elements such as elegant upright panels with selected cottage style details such as wooden handles and pull-outs with fronts made from solid wood.

774 Lacklaminat, Weiß
774 Lacquered laminate, white



Eine moderne Landhausküche, die viel bietet: beispielsweise Gusseisengriffe, geradlinige Sprossentüren mit Glaseinlagen, innovative Beleuchtung und hohe Aufsatzschränke.
Eine neue, schnörkellose Wohnlichkeit.

A modern cottage style kitchen that offers a lot:
for example, cast iron handles, straight framed glass doors
with glass inserts, innovative lighting and tall dresser units.
A new, no-frills homeliness.





497

782 Lack, Weiß matt
782 Lacquer, honed white

GEMEINSAM GENIESSEN

DINE TOGETHER



Fjordblau gibt den Ton an und erzeugt eine stimmungsvolle und moderne Atmosphäre. Noch gemütlicher wird es mit hellen Eiche-Elementen wie Nische, Arbeitsflächen und Regalelementen im angrenzenden Wohnbereich.

Fjord blue sets the tone and creates an atmospheric, modern ambience. Light-coloured oak elements such as the niche, work surfaces and shelf elements in the adjoining living room make everything even cosier.



Details wie Pilaster und Kränze gibt es
auch im angesagten Fjordblau.

Details such as pilasters and cornices
are available in the popular fjord blue.

684

778 Lacklaminat, Fjordblau
778 Lacquered laminate, fjord blue



EXKLUSIVES FLAIR EXCLUSIVE FLAIR

Diese elegant interpretierte Landhausküche erfüllt auch höchste Ansprüche. Die Fronten sind handgewischt, Kränze und Pilaster handwerklich gearbeitet. Ergänzt durch metallische Akzente in Gold und großflächig eingesetzte Marmor-Dekore verströmt diese Planung internationales Flair. Der ideale Ort für ein Dinner mit Freunden.

This elegant interpretation of the cottage style kitchen fulfils even the most stringent standards and boasts hand-finished fronts and handcrafted cornices and pilasters. Featuring metallic accents in gold and large-surface marble décor, this design radiates international flair, creating the ideal place for dinner with friends.





Perfektion trifft auf eine besondere Wertigkeit, die sich in jedem Detail widerspiegelt. Ein schönes Beispiel: stimmungsvoll inszenierte Sprossentüren und die Nische aus dunklem Marmor.

Perfection meets extraordinary quality, which is reflected in each and every detail. Atmospheric framed glass doors and the niche made from dark marble are an aesthetically pleasing example.

224

390 Magnolia gewischt
390 Washed ivory

Freude am Echten! Diese exklusive Landhausküche ist aus massivem Holz gefertigt. Klassische Landhaus-Details: Pilaster, Kranzleisten und eine typische Rillenstruktur.

Delight in the real thing! This exclusive cottage style kitchen is made from solid wood. Classic country details: pilasters, cornices and typical grooved structure.





985

901 Echtholz, Seidengrau lackiert
901 Genuine wood, lacquered satin grey



ERFRISCHEND WOHNLICH REFRESHINGLY COSY

Diese Küchen wirken immer einladend und gemütlich: ob skandinavisch modern oder ganz klassisch – unsere Frontenlösungen setzen auf individuelle Stilelemente, wie gemacht für Ihre ganz persönliche Küchenplanung im Landhaus-Stil.

These kitchens always look inviting and cosy: whether modern Scandinavian or completely classic – our front solutions focus on individual style elements that look as though they have been made specially for your own personal cottage style kitchen design.

684

772 Lacklaminat, Steingrau
772 Lacquered laminate, stone grey

Der dekorative, offene Stauraum gibt der eher klassischen Wohnküche eine besonders kreative und wohnliche Atmosphäre. Aufatmen und Wohlfühlen!

The decorative, open storage space gives the rather classic living room / kitchen a particularly creative and homely atmosphere. Breathe a sigh of relief and feel good!

706

847 Lack, Alpinweiß matt
847 Lacquer, honed alpine white





XTRA CERAMIC

Regalelemente und eine extrastarke Pultplatte
in rustikaler Eiche setzen einen wohldosierten
Kontrast zu der schiefergrauen Planung.

Shelf elements and an ultra-strong console panel
in rustic oak form a striking contrast with the
slate grey design.





497

786 Lack, Schiefergrau matt
786 Lacquer, slate grey matt

Für Liebhaber des modernen Landhaus-Stils:
Hochwertige Mattlackfronten in Schiefergrau
verleihen dieser Landhausküche einen zeitgemäßen
und individuellen Charme. Typisches Stilelement:
Vitrinen mit waagerechter Sprosse im Scandi-Design.

Lovers of the modern cottage style will fall head over
heels for the high-quality matt lacquer fronts in slate
grey, which provide this cottage style kitchen with
unique, contemporary charm. One typical style element
is the glass cabinets with horizontal inlay in a
Scandinavian design.

Das beleuchtete Relingsystem ist ein nützliches und sehr ästhetisches Accessoire, das nicht nur für Ordnung, sondern auch für stimmungsvolles Licht sorgt.

The illuminated railing system is a useful and very aesthetically-pleasing accessory that not only keeps things tidy but also provides ambient light.

706

851 Lack, Schwarz matt
851 Lacquer, honed black



Mit offenen Elementen kann man wunderbar wohnliche Akzente setzen. Die Tablarauzüge sind hierfür ein gutes Beispiel, komfortabel und dekorativ zugleich.

You can set wonderfully homely accents with open elements. The tablar pull-outs are a good example of this, comfortable and decorative at the same time.





**Der Baguetteschrank mit nur 30 cm
Stellfläche hat eine feste Metallablage,
eine Baguettetasche aus Leinen und
bietet Platz für vier Flaschen.**

The pull-out unit with a footprint
of just 30 cm has a fixed metal shelf,
a baguette bag made of linen and
offers space for four bottles.



HAUSWIRT- SCHAFTSRAUM UTILITY ROOM



Mit einem gut organisierten Hauswirtschaftsraum ist für jeden Haushalt mehr drin. Klar strukturiert und platzsparend organisiert, lässt er sich so nutzen, wie es am besten zum persönlichen Leben passt: als Raum für die Wäschepflege, als moderne Speisekammer oder als Hobbyraum fürs Nähen, Pflanzen und Aufbewahren.

A well-organised utility room provides more space for every household. With a clear structure and space-saving organisation, you can adapt the room to meet your personal needs, whether it's for laundry, a modern pantry, a hobby room for sewing or planting, or simply a space for storage.



Mit unseren Schranklösungen lässt sich Wäschepflege gut organisieren. Kurze Wege und klare Strukturen helfen dabei. Die perfekte Ergänzung im Hauswirtschaftsraum: ein Garderobenschrank mit einem Innenleben aus Kleiderstangen und Ablageflächen für alle Lieblingsstücke.

Our cabinet solutions reduce walking distances and ensure clear structures, making it easy to organise laundry.

A wardrobe unit with clothing rails and shelves for all your favourite pieces inside is the perfect complement to the utility room.



ANTI
FINGER
PRINT

945

964 Lacklaminat, Mineralgrün ultramatt
964 Lacquered laminate, mineral green ultra matt



SAUBER GEPLANT NEAT DESIGN



Unsere moderne Version der Waschküche integriert technische Geräte sicher und durchdacht. Unser TÜV-geprüfter Umbau hält die Waschmaschine dank spezieller Stoßdämpfer und Rahmenkonstruktion auch beim stärksten Schleudergang fest an ihrem Platz. Weitere clevere Details, wie der aufklappbare Wäschetrockner, sind echte Alltagshelfer.

Our modern version of the laundry room incorporates technical equipment in a safe and intelligent way. Thanks to special shock absorbers and a frame design, our TÜV-certified housing keeps the washing machine securely in place even during the fastest spin cycle. Other clever ideas such as the fold-out clothes dryer are a real help.

615

427 Alpinweiß
427 Alpine white



Wie gemacht für die stilvolle Ausstattung der modernen Speisekammer: Das Facettenregal mit Glasböden und integrierter Beleuchtung wird ergänzt durch minimalistische Steckborde und Schrankelemente in Taupegrau ultramatt.

Perfect for stylish organisation in the modern pantry, the bevelled shelf unit with glass shelves and integrated lighting is complemented by minimalist plug-in wall shelves and cupboard elements in taupe grey ultra matt.



ANTI
FINGER
PRINT

945

970 Lacklaminat, Taupegrau ultramatt
970 Lacquered laminate, taupe grey ultra matt



Eine Gleittür eröffnet viele Möglichkeiten, um Räume wie Küche und Speisekammer elegant in einem einheitlichen Farbkonzept Look miteinander zu verbinden.

A sliding door offers a whole host of elegant options for combining rooms such as the kitchen and pantry in a uniform colour concept.

ORDNUNG MIT STIL STYLISH TIDINESS

REGALFARBE

198 Eiche Sierra Nachbildung

SHELF COLOUR

198 Sierra oak reproduction



Der ideale Vorratsraum bietet für jede Eventualität das passende Aufbewahrungssystem. Ein großzügiges Flaschenregal darf da natürlich nicht fehlen. Abgerundet werden beide Planungsvarianten durch das praktische Linero-MosaiQ-Relingsystem.

The ideal pantry offers the right storage system for any eventuality. And of course, there needs to be a spacious bottle rack. Both design variants are rounded off with the convenient Linero-MosaiQ rail system.

REGALFARBE

127 Schwarz

SHELF COLOUR

127 Black

RAUM FÜR KREATIVITÄT

SPACE FOR CREATIVITY

497

782 Lack, Weiß matt
782 Lacquer, honed white



Der Unterschrank mit integriertem Ausziehtisch wird durch die kreative Sitzgelegenheit zur neuen Lieblingsecke.

The base unit with integrated extending table will become a new favourite corner thanks to the creative seating area.



Wer gerne näht, handarbeitet oder bastelt, genießt die ruhige und inspirierende Atmosphäre dieses DIY-Raums. Schön und praktisch zugleich: die Regallösung mit Schubkästen im Look klassischer Apothekerschränke.

If you love to sew, do handwork or crafts, you'll love the calm and inspiring atmosphere of this DIY room. Beautiful yet practical: the shelf solution with drawers in a classic larder unit look.

STAURAUAM NACH MASS! CUSTOMISED STORAGE SPACE!

01.

Hochschrank für Getränkekrän
Tall unit for bottle crates

02.

Besen- und Geräteschrank
Broom and appliance cupboard

03.

**Zubehör Laundry-Area
für Hochschränke**
Laundry-Area accessories
for tall units



Hochschränke sind echte Stauraumwunder und bieten mit einer intelligenten Innenorganisation und langlebigen Mechaniken viel Platz, alles Mögliche zu verstauen und griffbereit aufzubewahren. Die Vorratsschränke sind in allen Hochschrank- und zwei Highboardhöhen erhältlich.

Tall units are storage space miracles and thanks to their intelligent interior organisation and durable mechanisms, they offer lots of space to put away all manner of things but keep them within easy reach. The pantries are available in all tall unit heights and in two highboard heights.

04.

Garderobenschrank
Wardrobe cabinet

05.

Schuhschrank
Shoe cabinet

06.

**Hochschrank mit Wäschekorb-
Tablar Laundry-Area**
Tall unit with laundry basket
tablar Laundry-Area



06

WOHNWELTEN LIVING ENVIRONMENTS



Das Zusammenleben individuell gestalten! Kochen, Essen und Wohnen gehen fließend ineinander über und zeigen ihre wohnlichen Qualitäten jetzt als ganzheitlich geplanter Wohnraum.

Shaping life together individually! Cooking, eating and living flow into one another and now showcase their homely qualities in a holistically planned living space.







WOHNGEFÜHL

LIVING ATMOSPHERE



Auf Individualität eingerichtet zu sein, zählt zu unseren Stärken. Daher lassen sich mit unseren Systemmöbeln auch die unterschiedlichsten Wohnstile abbilden. Von Purismus bis hin zu naturbetonter Wohnlichkeit.

Being focused on individuality is one of our strengths. This is why our system furniture can be used to realise even the most diverse styles of living. From purism to a cosiness dominated by natural elements.





Einladend geplant! Ein ganzheitliches Wohndesign lässt sich jetzt auch im Essbereich weiterführen. Vier neue Esstisch-Modelle in festen Maßen oder als ausziehbare Variante bieten zusammen mit super-bequemen Polsterstühlen und -sesseln perfekte Möglichkeiten, sich auf Gäste einzurichten.

Invitingly planned! A holistic living design can now also be continued in the dining area. Four new dining table models, either fixed sized or as extendable versions, together with super-comfortable upholstered chairs and armchairs, offer perfect options for settling down with guests.



DAS WOHLFÜHL-OFFICE

A FEEL-GOOD OFFICE



Wir möchten, dass Sie einfach schöner zu Hause arbeiten können. Ganz gleich wie groß oder klein der zur Verfügung stehende Raum ist, mit der passenden Planung lässt sich ein Arbeitsplatz perfekt in jedes Wohnumfeld integrieren.

We simply want you to have a lovely environment to work in at home. Regardless of how large or small the space you have is, with the right design you can integrate a workspace into any living environment and make it blend in seamlessly.





WELLNESS-OASE

WELLNESS OASIS



Einfach mal abtauchen!
Unsere individuell planbaren Badmöbel
bieten viele Möglichkeiten, Ihre persönliche
Entspannungsoase zu gestalten.

Simply plunge in!
Our customisable bathroom furniture offers
lots of options for designing your very own
oasis of relaxation.







ORDNUNGS LIEBE A LOVE OF ORDER

Unsere Systemmöbel bieten unzählige Möglichkeiten, um Ordnung in jeden Raum zu bringen.

Our system furniture offers countless possibilities for bringing order to any room.



ALLES AUS EINER HAND EVERYTHING FROM A SINGLE SOURCE

Von der Küche über das Ess- und Wohnzimmer bis zum Bad: Unser raumübergreifendes Sortiment und die große Auswahl an Fronten und Oberflächen machen es möglich, Ihr Zuhause in einem durchgängigen Stil oder jeden Raum ganz individuell einzurichten. Willkommen in Ihrem Zuhause!

From the kitchen to the dining and living room to the bathroom: our cross-room range and the large selection of fronts and surfaces make it possible to design your home in a consistent style or to personalise each room individually.

Welcome to your home!



Als Küchenexperten planen wir jede Küche mit System – und nach ergonomischen Grundsätzen. Unser Ziel: maximaler Komfort und eine Ausrichtung auf Ihre individuellen Bedürfnisse. Auf den folgenden Seiten stellen wir Ihnen vor, wie sich auch Ihr Küchenalltag optimal gestalten lässt.

As kitchen experts, we plan every kitchen systematically – and following ergonomic principles. Our goal: maximum comfort and a focus on your individual needs. We demonstrate on the following pages how your everyday kitchen life can also be tailor-designed.

07

**INDIVIDUALITÄT
NACH MASS**
MADE TO MEASURE
INDIVIDUALITY





GRENZENLOSE INDIVIDUALITÄT

BOUNDLESS INDIVIDUALITY

Individualität ist einfach planbar. Unser umfangreicher Produktbaukasten bietet eine fast grenzenlose Planungsvielfalt – für jedes Bedürfnis und jeden Wunsch die perfekte Lösung. Ein lebendiges System, gemacht fürs Leben.

Individuality can be planned with ease. Our extensive product kit offers almost unlimited variety for planning – the perfect solution for any need and any desire. A living system made for life.



XL-Höhen stehen für mehr Stauraum und sind ganzheitlich planbar. So lassen sich Küchen nicht nur ergonomisch, sondern auch stauraumoptimiert planen. XL bietet rund 10 % mehr Platz als vergleichbare Arbeitshöhen.

XL heights allow more storage space and can be incorporated into the wider planning. They let kitchens be planned ergonomically and optimise the storage options in them. XL provides roughly 10 % more space than comparable working heights.

n144

Die Basis unserer Küchenplanungen bildet das Rastersystem. Ein Rasterschritt entspricht einer Schubkastenhöhe von 14,4 cm. Hieraus ergeben sich die drei Unterschrankhöhen Standard, XL und Maxi. Die Kombination von Unterschränken und Sockelhöhen optimiert nicht nur die Ergonomie, sondern passt sich auch flexibel jeder Raumsituation an.

Our kitchen planning is based on the grid system. One notch corresponds to a drawer height of 14.4 cm. This results in the three base unit heights: Standard, XL and Maxi. The combination of base units and plinth heights not only optimises ergonomics, but also adapts flexibly to any room situation.



Multifunktionaler Einsatz von Schranktypen dank symmetrischer Höhen. Durch das Rastermaß lassen sich Einbaugeräte in jeden Hochschrank ergonomisch integrieren.

Cabinet types used multifunctionally thanks to their symmetrical heights. The grid dimensions let built-in appliances be ergonomically integrated into any tall unit.

FLEXIBLES HÖHENSYSTEM

FLEXIBLE HEIGHT SYSTEM

Jeder Mensch ist anders und benötigt daher eine auf ihn abgestimmte Arbeitshöhe. Unser Höhensystem ermöglicht Arbeitshöhen zwischen 66,2 cm und 110,2 cm, zur Wahl stehen vier Korpshöhen. Und das Beste: Durch die Kombination von Unterschränken und Sockelhöhen kann – bei nahezu gleichbleibender Arbeitshöhe – sogar der Stauraum maximiert werden.

Everyone is different and therefore needs a working height that is customised to suit them. Our height system allows working heights of between 66.2 cm and 110.2 cm, and four carcass heights are available to choose from. And the best thing? The combination of base units and plinth heights mean that even the storage space can be maximised while keeping almost the same working height.





Für die unterschiedlichen Tätigkeiten wie Vorbereiten, Kochen und Spülen bieten wir zusätzlich die jeweils ergonomisch passende und dadurch entspannte Aktivhöhe. Die individuelle Feinabstimmung wird durch den Einsatz von vier verschiedenen Sockelhöhen sowie drei Arbeitsplattenhöhen erreicht. Werden Sie aktiv!

For various activities such as preparation, cooking and washing up, we also offer the respective ergonomically suitable and thus relaxing active height. Individual fine tuning is achieved using four different plinth heights and three worktop heights. Get active!

120 %	MAXI – 86,4 cm
110 %	XL – 79,2 cm
100 % Stauraum Storage space	STANDARD – 72 cm
	MINI – 57,6 cm



KLARE LINIEN, PURES DESIGN

CLEAR LINES, PURE DESIGN



„Perfektion ist für mich als Designliebhaber ein Muss. Mein Wohnstil: ganz klar puristisch. In dieses Ambiente sollte sich auch meine neue Küche nahtlos integrieren. Ich mag ihre reduzierte Formensprache und die klare Linienführung. Mein absolutes Highlight sind aber die indirekt beleuchteten Griffmulden, Atmosphäre pur.“

‘Perfection is non-negotiable for me as a design lover. My living style: clearly purist. My new kitchen should also integrate seamlessly into this ambience. I like their reduced design language and the clear lines. The absolute highlight for me though are the indirectly illuminated recessed handles, creating pure atmosphere.’

„Wie verbindet man Kochen und Wohnen möglichst harmonisch und durchgängig? Wir wollten weg von unserem zusammen-gewürfelten Look und haben endlich die Lösung gefunden: Farben, Materialien und Formen haben wir jetzt ganzheitlich und durchgängig geplant. Der offene Koch- und Wohnbereich wirkt dadurch einheitlich und richtig elegant. So fühlen wir uns wohl.“

‘How do you combine cooking and living as harmoniously and consistently as possible? We were determined to get away from the casual thrown-together look and finally found the solution: we have now planned colours, materials and shapes holistically and consistently. This gives the open-plan cooking and living area a uniform yet truly elegant look. This makes for a comfortable feeling.’



GANZHEITLICHES AMBIENTE HOLISTIC AMBIENCE





STAU RAUM OPTIMAL ORGANISIERT STORAGE SPACE PERFECTLY ORGANISED



„Ich brauche ziemlich viel Platz für meine Back- und Kochutensilien. Hochschränke sind für mich daher eine super Option. Besonders, wenn sie so durchdacht organisiert sind wie in meiner Küche. Universal-Organisationen, Besteckensätze und der praktische Vorratschrank sind zusätzlich hilfreich. So kann ich jeden Winkel optimal nutzen.“

‘I need quite a lot of space for my baking and cooking utensils. Tall units are therefore a great option for me. Especially when they are organised as thoughtfully as in my kitchen. Universal organisers, cutlery trays and the practical storage unit are also helpful. This way I can make the most of every angle.’



FÜR DEN ALLTAG GEMACHT MADE FOR EVERYDAY LIFE

„Unser Leben mit den Kindern stellt an die Küche besondere Anforderungen. Die pflegeleichte Anti-Fingerprint-Beschichtung macht den Alltag definitiv entspannter. Alle Oberflächen sind absolut unempfindlich, kratzbeständig und fühlen sich supersoft und samtig an. So ist unsere Küche rundum belastbar und familientauglich.“

‘Our life with the children places special demands on the kitchen. The easy-care anti-fingerprint coating definitely makes everyday life more relaxed. All surfaces are completely insensitive, scratch-resistant and feel super soft and velvety. This gives us an all-round robust and family-friendly kitchen.’



08

INDIVIDUELLE AUSSTATTUNGEN

INDIVIDUAL FEATURES

Ordnung mit System erleichtert in jedem Fall den Küchenalltag. Unsere vielfältigen Ideen und praktischen Ordnungssysteme strukturieren und organisieren Stauraum ganz individuell. Unendliche Möglichkeiten für die optimale Organisation.

A well-ordered system definitely makes everyday kitchen life easier. Our wide-ranging ideas and practical storage systems structure and organise your storage space individually. Endless possibilities to organise as you need it.







05.

Unser perfekt proportionierter Schubkasten mit 14,4 cm Höhe garantiert jede Menge Stauraum und eine elegante Linienführung. Selbst großformatige Küchenhelfer wie Suppenkelle oder Schneebesen finden hier ihren Platz.

Our perfectly proportioned drawer with a height of 14.4 cm ensures large amounts of storage space and elegant lines. Even larger-sized utensils such as ladles and egg beaters can find space in it.



01.

Besteckeinsatz Black Edition mit rutschhemmender Softtouch-Oberfläche
Black Edition cutlery tray with non-slip soft-touch surface



02.

Besteckeinsatz Concept in Anthrazit mit Messerblock
Concept cutlery tray in anthracite with knife block



03.

Besteckeinsatz Move in Silbergrau mit Folienabroller
Move silver grey cutlery tray with foil dispenser

STAURAUUM STORAGE SPACE



04.

Holz-Besteckeinsatz Eiche mit Einsatz für Gewürzdosen und Antirutschmatte in Anthrazit

Wooden cutlery tray in oak with insert for spice jars and non-slip anthracite mat



07.

Universal-Organisation aus Buche mit Massivholzstegen zur individuellen Raumeinteilung

Universal organiser made of beech with solid wood dividers for individual partitioning



05.

Holz-Besteckeinsatz Esche schwarz mit Messerblock, Gewürzmühlen und kleinen Vorratsdosen

Wooden black ash cutlery tray with knife block, spice mills and small storage boxes



08.

Universal-Organisation aus Eiche mit Massivholzstäben zur individuellen Raumeinteilung

Universal organiser made of oak with solid wood rods for individual partitioning



06.

Universal-Organisation in Esche schwarz mit Massivholzstegen zur individuellen Raumeinteilung und 6 Vorratsdosen

Universal black ash organiser with solid wood dividers for individual partitioning and 6 storage boxes



09.

Universal-Organisation mit 2 Alu-Profilen mit 4 Kunststoff-Einteilern zur individuellen Raumeinteilung

Universal organiser with 2 aluminium profiles with 4 plastic dividers for individual partitioning

01.



01.

Siphonaussparung für Küche und Bad

Siphon recess for kitchen and bathroom

02.

Aufbewahrungssystem Pantry-Box mit Kunststoffrost und Tragebox für 60 cm breite Auszüge

Pantry-Box storage system with plastic shelf and carrying box for 60 cm-wide pull-out units

02.



03.



04.



03.

GBOX Gardening Box mit 4 Schalen für Saatmatten unterschiedlicher Mini-Gemüse und Kräuter, inklusive smarter Pflanzenleuchten und Belüftung zur Steuerung des Tages- und Nachtzyklus auch per App

GBOX Gardening Box with 4 trays for seed mats of different mini-vegetables and herbs, including smart plant lights and ventilation to control the day and night cycle, also controllable via app

04.

Flexibles Ordnungssystem SpaceFlexx für Vorratsdosen in Anthrazit/Chrom. Einsetzbar in Auszügen ab 60 cm Breite. Einteilung nesttex® passt sich dem Staugut an und verhindert das Umkippen unterschiedlich großer Vorratsdosen.

Flexible SpaceFlexx storage system for storage containers in anthracite/chrome. Can be used in pull-out units from widths of 60 cm. Nesttex® compartments adapt to the stored goods and prevent different-sized storage containers from tipping over.

STAURAUUM STORAGE SPACE

05.



05.

Halbeckschrank mit Holzdrehböden

Half corner unit with wooden rotary shelves

06.

Diagonal-Karussellschrank mit Holzdrehböden und Metallreiling

Diagonal carousel unit with wooden rotary shelves and metal railing

07.

Halbeckschrank mit Schwenkauszug

Half corner unit with swivel pull-out unit

07.



06.



08.

Karussell-Eckschrank mit Holzdrehböden und Metallreiling

Carousel corner unit with wooden rotary shelves and metal railing

09.

Halbeckschrank mit Einlegeböden

Half-corner unit with shelves

08.



09.





01.

Unterschrank mit Apotheker-Auszug Junior und 2 verstellbaren Einhängkörben mit Holzböden und Metallreling

Base unit with Junior apothecary pull-out unit and 2 adjustable hanging baskets with wooden shelves and metal railing



02.

Auszugschrank mit Backblechhalter

Pull-out unit with baking tray holder



03.

Unterschrank mit Apotheker-Auszug Junior und verstellbarem Ordnungssystem UBOXX mit Einteilung für Messer und Schneidbretthalter

Base unit with Junior apothecary pull-out unit and adjustable UBOXX storage system with divider for knives and chopping board holder

STAURAU storage space



04.

Auszugschrank mit 2 Metallkörben

Pull-out unit with 2 metal baskets



06.

Auszugschrank mit Innenschubkästen und herausnehmbarem Metall-Flaschenkorb

Pull-out unit with internal drawers and removable metal bottle rack



05.

Auszugschrank mit Wertstoffsammler für 40 Liter Wertstoffsack

Pull-out unit with recyclable materials collector for 40-litre recycling sack



07.

Seitenverblendung in Glas oder Metall, optional erhältlich für Auszugschränke

Side panelling in glass or metal, can be available for pull-out units as an option

01.

Unterschrank mit Ausziehtisch, erhältlich in den Breiten 50 cm, 60 cm und 90 cm

Base unit with extending table, available in widths of 50 cm, 60 cm and 90 cm

02.

Innentablarauszug für Unter- und Hochschränke

Internal pull-out shelf for base and tall units

01.



02.



PRAKTISCHE ERGÄNZUNGEN PRACTICAL ADDITIONS

03.



03.

Elektro-Allerschneider für Schubkastenbreiten ab 50 cm, lässt sich einklappen und platzsparend im Schubkasten verstauen

Electric all-purpose slicer for drawer widths from 50 cm, can be folded away and stored in the drawer to save space

04.

Schiebetüreschränke für die individuelle Planung, erhältlich in 36 cm und 72 cm Höhe. Mit einer durchgehenden Führungsschiene und großformatigen Schiebetüren lassen sich mehrere Schränke verbinden.

Sliding-door cupboards for individual planning, available in heights of 36 cm and 72 cm. Several units can be connected with a continuous guide rail and large-format sliding doors.

04.



05.

Metall-Tablarauszüge in Anthrazit, optional erhältlich mit Blenden in Mattglas, Schwarzglas oder Eiche Massivholz

Metal pull-out shelf units in anthracite, available with panels in matt glass, black glass or solid oak as an option

05.



06.

Unterschrank Landhaus mit Tablarauszügen in 60 cm und 90 cm Breite, erhältlich in den Farben Schilf, Seidengrau, Steingrau, Weiß, Magnolia matt, Schwarz, Alpinweiß, Schiefergrau und Fjordblau

Cottage-style base unit with pull-out shelf in 60 cm and 90 cm widths, colours available: reed green, satin grey, stone grey, white, ivory matt, black, alpine white, slate grey and fjord blue

06.



07.



07.

Auszugsschränke mit Schubkasten- und Auszugsblenden in Eiche Massivholz als Gestaltungselement für Landhausküchen

Pull-out units with drawer and pull-out fronts in solid oak as a design element for cottage style kitchens

01.



02.



01.

Wandschränke mit Klappen oder falt-Lifttüren

Wall cupboards with flaps or folding lift-up doors

02.

Servo-Drive Elektroantrieb für Wandschränke mit Schwingklappe oder falt-Lifttür: automatisches Öffnen der Tür durch Tippen auf die Front, automatisches Schließen durch Tippen auf den integrierten Funkschalter

Servo-Drive electric drive for wall units with swing flap or folding lift-up door: automatic door opening by tapping on the front, automatic closing by tapping on the integrated radio switch

03.

Wandschrank iMove mit absenkbarem Doppeltablar, lässt Staugut in einem Bewegungsablauf sowohl nach unten als auch vor den Schrank bewegen

iMove wall unit with lowerable double shelf, allows storage items to be moved downwards as well as in front of the unit in one movement sequence

04.

Sensorbetriebene Öffnungsunterstützung Libero 2.0 für die Mülltrennsysteme Separato-K, Separato-M, Zargen Cargo und Syncro. Durch einfache Fußbetätigung über einen Sensor im Sockelbereich öffnet sich der Frontauszug.

Sensor-operated Libero 2.0 opening support mechanism for the Separato-K, Separato-M, Cargo and Syncro waste separation systems containers. The front pull-out unit opens simply by pressing the foot onto a sensor in the plinth area.

03.



04.



STECKDOSEN SOCKETS

05.



07.

EVOline One Einzelsteckdose mit USB-Charger in Edelstahl und Kunststoff schwarz

EVOline One single socket with USB charger in stainless steel and black plastic

08.

Steckdose EVOline Square 80 mit USB-Charger und Schiebedeckel als induktive Ladestation für das kabellose Aufladen geeigneter Smartphones

EVOline Square 80 power outlet with USB charger and sliding cover as inductive charging station for wireless charging of suitable smartphones

09.

Steckdosensverteiler mit USB-Charger, lässt sich frei auf den Arbeitsplatten montieren

Power outlet distributor with USB charger, can be mounted freely on the worktops

06.



07.



05.

Versenkbare Zweifach-Steckdose EVOline V Port mit USB-Charger für den Einbau in Arbeitsplatten

EVOline V Port retractable double power outlet with USB charger for installation in worktops

06.

Zweifach-Steckdose Toki mit USB-Charger zum Laden von Smartphones und Tablets, inklusive integriertem Lautsprecher für die Audio-Wiedergabe via Bluetooth

Toki dual power outlet with USB charger for charging smartphones and tablets, including integrated speaker for audio playback via Bluetooth

08.



09.





01.

LED-Leuchte MANILA PLUS für Wandschrank-Unterböden
MANILA PLUS LED luminaire for wall unit undershelves



04.

Schmales High-End-LED-Lichtband im Rückwandspalt für eine komplett ausgeleuchtete Arbeitsfläche

Narrow high-end LED light strip in the back panel gap for a completely illuminated work surface



07.

LED-Lichtleiste im Griffprofil für grifflose Wandschränke
LED light strip in handle profile for handleless wall units



02.

NOVA PLUS Wandschrank-LED-Spots für Unter- und Oberböden sowie für Fachoberböden bei Boulevardschränken

NOVA PLUS wall unit LED spots for lower and upper shelves as well as for top shelves of Boulevard units



05.

LED-Lichtleiste für 16 mm Wangen

LED light strip for 16 mm upright panels



08.

LED-Glaslichtböden für die gleichmäßige Ausleuchtung von Nische oder Vitrine

LED glass light shelves for uniform illumination of niche or showcase



03.

iLAND LED-Deckenleuchte für Kochfeldabzüge und die gleichmäßige Ausleuchtung der Arbeitsfläche, dimmbar mit variablen Farbtemperaturen und auch als Ambiente-Licht einsetzbar

iLAND LED ceiling luminaire for hot plate extractors and uniform illumination of the work surface, dimmable with variable colour temperatures and can also be used as ambient light



06.

Individuell am Sockel platzierbares LED-Lichtband

LED light strip can be placed individually on the plinth



09.

Beleuchtete Griffprofile für LINE N-Unterschränke, erhältlich für das obere und mittlere Griffprofil

Illuminated handle profiles for LINE N base units, available for the top and middle handle profile



10.

LED-Wandboard in 5 cm Stärke mit Aluminium-Gehäuse in Edelstahl-Optik

LED wall board in 5 cm thickness with aluminium housing in stainless steel appearance



11.

Beleuchtete Regalböden mit LED-Lichtleiste für punktuelle Lichtakzente

Illuminated shelves with LED light strip for selective light accents



12.

MANILA PLUS LED-Leuchte für Wandschrank-Oberböden

MANILA PLUS LED luminaire for wall cupboard tops



09.

Licht ist ein wichtiges Gestaltungselement und hilft uns beim Arbeiten zu jeder Zeit. Energieeffiziente LED-Leuchten sind in der Küche in vielen Formen und an vielen Stellen planbar. Absolutes Highlight: Beleuchtete Griffmulden betonen die klare Linienführung und sorgen für mehr Atmosphäre.

Light is an important design element and helps us work at all times. Energy-efficient LED luminaires can be planned in many forms and in many places in the kitchen. Absolute highlight: illuminated recessed handles emphasise the clear lines and create more atmosphere.

01.

Sprossentüren mit Glaseinlagen in Feinsatinato oder Altdeutsch K als Gestaltungselement für Landhausküchen

Framed glass doors with glass inlays in satin matt or antique German style K as a design element for cottage style kitchens

02.

Alu-Rahmentür für Glas-Wandschrank Square in Edelstahloptik und Schwarz

Aluminium framed door for square glass wall unit in stainless steel appearance and black

03.

Türen mit schmalen Alu-Rahmen für Glas-Wandschrank Flat, erhältlich in Alpinweiß, Schiefergrau und Schwarz

Doors with narrow aluminium frames for Flat glass wall unit, available in alpine white, slate grey and black

01.



02.



035 Grauglas*
035 Grey glass*

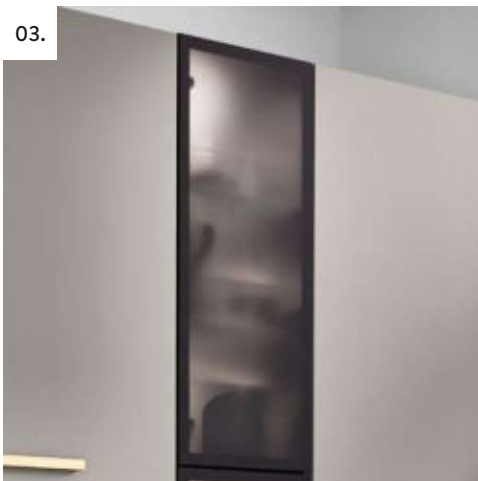


39 Schwarzglas*
39 Black glass*



48 Schwarzglas matt**
48 Black glass matt**

03.



02 Mattglas*
02 Matt glass*



01 Klarglas
01 Clear glass

*Erhältlich für Flat und Square; 02 Mattglas und 39 Schwarzglas gegen Mehrpreis auch für andere Wandschränke erhältlich.

**48 Schwarzglas matt ist ausschließlich für Flat erhältlich.

*Available for Flat and Square; 02 matt glass and 39 black glass are also available for other wall units for a surcharge.

**48 Black glass matt is only available for Flat.

GLASELEMENTE GLASS PANELS

04.



04.

Strukturiertes Glasnischenpaneel Masterflow für starke Akzente in Schwarz matt

Structured Masterflow glass niche panel for strong accents in black matt

05.

Nischenverkleidung aus tiefschwarzem Reliefglas für den Freiraum zwischen Wandschränken und Arbeitsplatte

Niche cladding in deep black relief glass for the free space between wall units and worktop

06.

Wandschrank Climber mit Glaslamellenfront, die sich mechanisch oder elektronisch öffnen lässt

Climber wall unit with glass louvre front that can be opened mechanically or electronically

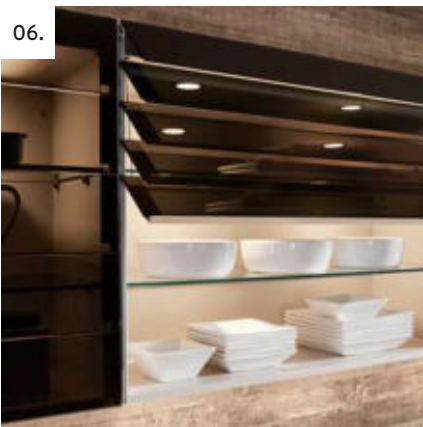
05.



07.



06.



08.



07.

Glas-Nischenverkleidung als stilvoller und pflegeleichter Spritzschutz, rückseitig in verschiedenen Farben lackiert

Glass niche cladding as a stylish and easy-care spatter shield, lacquered on the back in various colours

08.

Design-Glaswangen für die Veredelung von seitlichen Abschüssen von Küchenzeilen und -inseln in Vitrinen-Form, erhältlich in Klarglas und Grauglas

Design glass side panels for finishing the sides of kitchen units and islands in showcase form, available in clear glass and grey glass

FLEXIBILITÄT MIT SYSTEM SYSTEMATIC FLEXIBILITY

Modulare Regalsysteme sind einer der vielleicht vielseitigsten Einrichtungstrends. Sie sind individuell plan- und gestaltbar und lassen sich flexibel in unterschiedlichste Wohnsituationen integrieren: In Bad oder Küche, als individuelles Highlight im Wohn- oder Essbereich oder im begehbaren Kleiderschrank – die individuellen Regale wirken immer ausgesprochen ästhetisch, bis hin zu den kleinen Einzelementen. Das System umfasst Regalböden, Glasböden, Garderobenstangen, Holzkästen mit optionalen Pflanzeinsätzen und verschiedene Schrankelemente. Alles in unterschiedlichen Höhen planbar und auf Wunsch natürlich inklusive einer effektvollen LED-Beleuchtung. So wird das Leben flexibel gemacht.

Modular shelving systems are possibly one of the most versatile furnishing trends. They can be planned and designed individually and flexibly integrated into the most diverse living situations. In bathrooms or kitchens, as a customised feature in living or dining areas or in walk-in wardrobes – the individual shelves always have a decidedly aesthetic appeal, right down to the small individual elements.

The system includes shelves, glass shelves, coat rails, wooden boxes with optional plant units, as well as various cupboard elements. Everything can be planned with different heights and naturally includes effective LED lighting on request. Life made flexible.



01.



01.

Schränke und Regale mit Klappentüren als raffinierte Aufbewahrungsmöglichkeiten für Küchen-Kleingeräte, Schneidebretter, Küchenmesser und vieles mehr, erhältlich in allen Korpusfarben

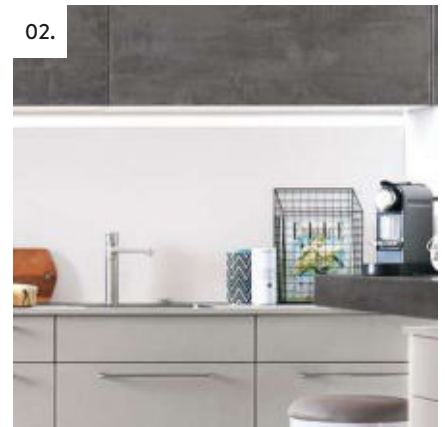
Units and shelf units with flap doors as clever storage options for small kitchen utensils, chopping boards, kitchen knives and much more, available in all carcass colours

02.

Nischenpaneele optional mit integrierter LED-Beleuchtung. Die Lichtfarbe ist stufenlos regelbar.

Niche panels with option of integrated LED lighting. The light colour is infinitely variable.

02.

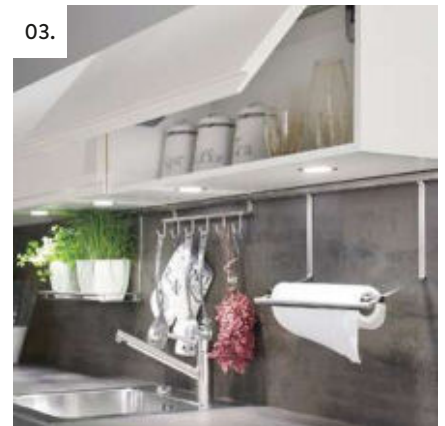


03.

Relingset mit Profilleiste in den drei festen Breiten 60, 120 und 180 cm, inklusive der wichtigsten Zubehörartikel wie Papierrollenhalter, Hakenleiste und Mehrzweckablage

Railing set with profile rail in the three fixed widths of 60, 120 and 180 cm, including the most important accessories such as paper roll holder, hook rail and multi-purpose shelf

03.



04.



04.

Relingsystem mit LED-Beleuchtung und Haken in den Breiten 60, 90 und 120 cm, erhältlich in Schwarz und Edelstahloptik

Railing system with LED lighting and hooks in 60, 90 and 120 cm widths, available in black and stainless steel appearance

05.



05.

Attraktiv, übersichtlich und äußerst praktisch: Das Relingsystem Linero-MosaiQ bietet Küchenkomfort auf höchstem Niveau

Attractive, clear and extremely practical: the Linero-MosaiQ railing system offers kitchen comfort at the highest level

09

DEKORE UND GRIFFE DÉCORS AND HANDLES

Inspirierende Produkte, neue Designs, Farben und Materialien bieten jetzt noch mehr Möglichkeiten, die eigene Traumküche zu gestalten. Bis ins kleinste Detail und genau nach Ihren Vorstellungen. Werden Sie kreativ!

Inspiring products, new designs, colours and materials now offer even more possibilities to create your own dream kitchen. Down to the smallest detail and to exactly match your ideas. Get creative!







291 Dekor Metro White
291 Décor Metro White



292 Dekor Metro Black
292 Décor Metro Black



432 Dekor Loft
432 Décor Loft



433 Dekor Bruchstein
433 Décor quarry stone



529 Dekor Steinwand hell
529 Décor dry stone wall



442 Dekor Steinwand
442 Décor stone wall



536 Dekor Brick hell
536 Décor Brick light



517 Dekor Ceramic Tiles
517 Décor Ceramic Tiles



518 Dekor Indigo Blue
518 Décor Indigo Blue



522 Dekor Floral blau
522 Décor Floral blue



523 Dekor Floral grau
523 Décor Floral grey



525 Dekor Patchwork Multicolor
525 Décor Patchwork Multicolor



521 Dekor Chess
521 Décor Retro



531 Dekor Skyline*
531 Décor Skyline*



441 Dekor Flaschen*
441 Décor bottle design*



445 Dekor World of Tea*
445 Décor World of Tea*



437 Dekor Lauch*
437 Décor leek design*



435 Dekor Blume*
435 Décor flower design*



448 Dekor Beach
448 Décor Beach



561 Dekor Fjord
561 Décor fjord



565 Dekor Forest
565 Décor Forest

FUNKTION UND DESIGN IN DER NICHE FUNCTION AND DESIGN FOR RECESSES



581 Dekor Iconic Flowers
581 Décor Iconic Flowers



569 Dekor Urban Jungle
569 Décor Urban Jungle



548 Dekor Ornament taupe
548 Décor ornamental taupe



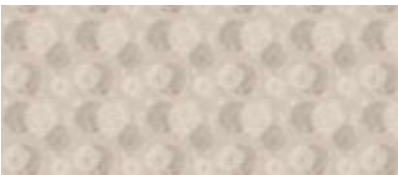
549 Dekor Ornament grün
549 Décor ornamental green



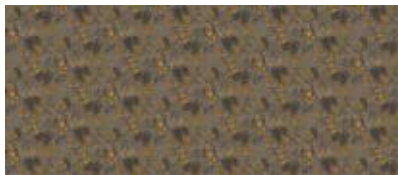
553 Dekor Geometrie
553 Décor geometry



554 Dekor Indian Stone
554 Décor Indian Stone



583 Dekor Batik Style
583 Décor Batik Style



582 Dekor Golden Nature
582 Décor Golden Nature



296 Gelbgoldfarbig
296 Yellow gold coloured



558 Dekor Rhombus grau
558 Décor rhombus grey



559 Dekor Rhombus gold
559 Décor rhombus gold



293 Dekor Golden Art
293 Décor Golden Art



294 Dekor Circle black
294 Décor Circle black



295 Dekor Circle taupegrau
295 Décor Circle taupe grey



576 Dekor Oak Line hell
576 Décor Oak Line light



580 Dekor Oak Line natur
580 Décor Oak Line natural

***Nischenverkleidung in folgenden Grundfarben lieferbar:**
Alpinweiß, Weiß, Magnolia, Seidengrau, Steingrau
*Niche cladding is available in the following base colours:
Alpine white, White, Ivory, Satin grey, Stone grey

FRONTEN FRONTS

Fronten, die mit dem LINE N-Logo versehen sind, sind auch als grifflose Planungen lieferbar.
 Fronts marked with the LINE N logo are also available as handleless designs.



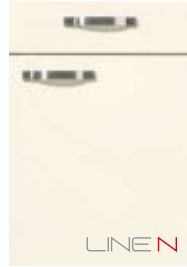
66542727 PG 1
Alpinweiß

66542727 PG 1
 Alpine white



66541616 PG 1
Weiß

66541616 PG 1
 White



66541818 PG 1
Magnolia matt

66541818 PG 1
 Ivory matt



66541717 PG 1
Seidengrau

66541717 PG 1
 Satin grey



66541515 PG 1
Sand

66541515 PG 1
 Sand



66546461 PG 1
Taupegrau

66546461 PG 1
 Taupe grey



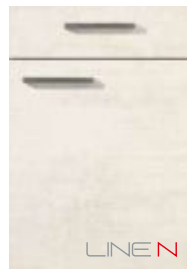
66541414 PG 1
Vulkangrau

66541414 PG 1
 Volcanic grey



66546363 PG 1
Schwarzbeton Nachbildung

66546363 PG 1
 Black concrete reproduction



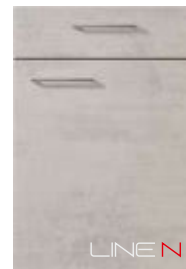
2371891891 PG 2
Weißbeton Nachbildung

2371891891 PG 2
 White concrete reproduction



237184242 PG 2
Beton Sand Nachbildung

237184242 PG 2
 Concrete sand reproduction



237189292 PG 2
Beton Grau Nachbildung

237189292 PG 2
 Concrete grey reproduction



237188889 PG 2
Beton Schiefergrau Nachbildung

237188889 PG 2
 Concrete slate grey reproduction



237183839 PG 2
Beton Terragrau Nachbildung

237183839 PG 2
 Concrete terra grey reproduction



237189393 PG 2
Eiche San Remo Nachbildung

237189393 PG 2
 Sanremo oak reproduction



237184343 PG 2
Eiche Bergamo Nachbildung

237184343 PG 2
 Bergamo oak reproduction



237184040 PG 2
Nussbaum Nachbildung

237184040 PG 2
 Walnut reproduction



388240202 PG 3
Eiche Havanna Nachbildung

388240202 PG 3
 Havana oak reproduction



388240505 PG 3
Eiche Sierra Nachbildung

388240505 PG 3
 Sierra oak reproduction

FRONTEN FRONTS



388240303 PG 3
Eiche Nero
Nachbildung

388240303 PG 3
Nero oak
reproduction



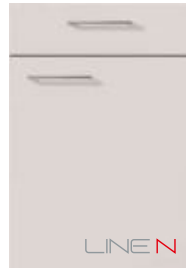
3131733232 PG 3
Lacklaminat,
Alpinweiß supermatt

3131733232 PG 3
Lacquered laminate,
alpine white supermatt



3131733636 PG 3
Lacklaminat,
Magnolia supermatt

3131733636 PG 3
Lacquered laminate,
ivory supermatt



3131733838 PG 3
Lacklaminat,
Seidengrau supermatt

3131733838 PG 3
Lacquered laminate,
satin grey supermatt



3131744341 PG 3
Lacklaminat,
Steingrau supermatt

3131744341 PG 3
Lacquered laminate,
stone grey supermatt



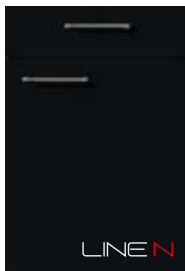
3131733737 PG 3
Lacklaminat,
Aqua supermatt

3131733737 PG 3
Lacquered laminate,
aqua supermatt



3131733434 PG 3
Lacklaminat,
Schiefergrau supermatt

3131733434 PG 3
Lacquered laminate,
slate grey supermatt



3131744340 PG 3
Lacklaminat,
Schwarz supermatt

3131744340 PG 3
Lacquered laminate,
black supermatt



868890303 PG 3
Lacklaminat,
Alpinweiß Hochglanz

868890303 PG 3
Lacquered laminate,
alpine white high gloss



868845050 PG 3
Lacklaminat,
Weiß Hochglanz

868845050 PG 3
Lacquered laminate,
white high gloss



868845252 PG 3
Lacklaminat,
Magnolia Hochglanz

868845252 PG 3
Lacquered laminate,
ivory high gloss



868845555 PG 3
Lacklaminat,
Seidengrau Hochglanz

868845555 PG 3
Lacquered laminate,
satin grey high gloss



868845353 PG 3
Lacklaminat,
Schiefergrau Hochglanz

868845353 PG 3
Lacquered laminate,
slate grey high gloss



355748888 PG 3
Lack,
Weiß Premium matt

355748888 PG 3
Lacquer,
premium honed white



355749090 PG 3
Lack,
Alpinweiß Premium matt

355749090 PG 3
Lacquer,
premium honed
alpine white



355749191 PG 3
Lack, Schiefergrau
Premium matt

355749191 PG 3
Lacquer,
premium honed slate grey



355749292 PG 3
Lack,
Koralle Premium matt

355749292 PG 3
Lacquer,
premium honed coral



355749494 PG 3
Lack,
Jade Premium matt

355749494 PG 3
Lacquer,
premium honed jade

FRONTEN FRONTS

Fronten, die mit dem LINE N-Logo versehen sind, sind auch als grifflose Planungen lieferbar.
Fronts marked with the LINE N logo are also available as handleless designs.



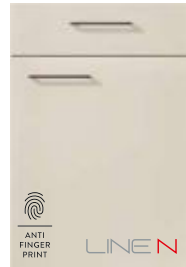
44515967967 PG 4
Lacklaminat,
Alpinweiß ultramatt

44515967967 PG 4
Lacquered laminate,
alpine white ultra matt



44515968968 PG 4
Lacklaminat,
Weiß ultramatt

44515968968 PG 4
Lacquered laminate,
white ultra matt



44515969969 PG 4
Lacklaminat,
Sand ultramatt

44515969969 PG 4
Lacquered laminate,
sand ultra matt



44515970970 PG 4
Lacklaminat,
Taupegrau ultramatt

44515970970 PG 4
Lacquered laminate,
taupe grey ultra matt



44515964964 PG 4
Lacklaminat,
Mineralgrün ultramatt

44515964964 PG 4
Lacquered laminate,
mineral green ultra matt



44515965966 PG 4
Lacklaminat,
Fjordblau ultramatt

44515965966 PG 4
Lacquered laminate,
fjord blue ultra matt



44515963963 PG 4
Lacklaminat,
Rostrot ultramatt

44515963963 PG 4
Lacquered laminate,
rust red ultra matt



44515961961 PG 4
Lacklaminat,
Grafitsschwarz ultramatt

44515961961 PG 4
Lacquered laminate,
graphite black ultra matt



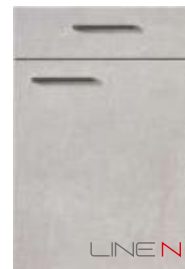
4575744744 PG 4
Lacklaminat, Eiche
Montreal Nachbildung

4575744744 PG 4
Lacquered laminate,
Montreal oak
reproduction



866630305 PG 4
Basalt Taupegrau
Nachbildung

866630305 PG 4
Taupe grey basalt
reproduction



866630404 PG 4
Schiefer steingrau
Nachbildung

866630404 PG 4
Stone grey slate
reproduction



866630303 PG 4
Grauschiefer
Nachbildung

866630303 PG 4
Grey slate
reproduction



4006216216 PG 4
Lacklaminat, Stahl
gebürstet Nachbildung

4006216216 PG 4
Lacquered laminate,
brushed steel
reproduction



400648168 PG 4
Lack,
Alpinweiß matt

400648168 PG 4
Lacquer,
honed alpine white



400673173 PG 4
Lack,
Weiß matt

400673173 PG 4
Lacquer,
honed white



400675175 PG 4
Lack,
Magnolia matt

400675175 PG 4
Lacquer,
honed ivory



400671171 PG 4
Lack,
Seidengrau matt

400671171 PG 4
Lacquer,
honed satin grey



400645165 PG 4
Lack,
Steingrau matt

400645165 PG 4
Lacquer,
honed stone grey

FRONTEN FRONTS



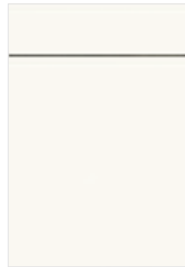
112470170 PG 4
Lack, Alpinweiß
Ultra-Hochglanz

112470170 PG 4
Lacquer, alpine white
ultra high gloss



112467467 PG 4
Lack, Sand
Ultra-Hochglanz

112467467 PG 4
Lacquer,
sand ultra high gloss



526551551 PG 5
Lack,
Alpinweiß matt

526551551 PG 5
Lacquer,
honed alpine white



1512512512 PG 6
Lack,
Weiß Hochglanz

1512512512 PG 6
Lacquer,
white high gloss



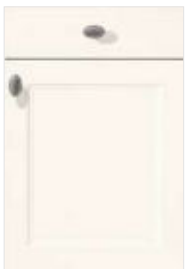
1516516516 PG 6
Lack,
Alpinweiß Hochglanz

1516516516 PG 6
Lacquer,
alpine white high gloss



1519519519 PG 6
Lack,
Seidengrau Hochglanz

1519519519 PG 6
Lacquer,
satin grey high gloss



884747474 PG 7
Lacklaminat,
Weiß

884747474 PG 7
Lacquered laminate,
white



884727272 PG 7
Lacklaminat,
Steingrau

884727272 PG 7
Lacquered laminate,
stone grey



884767676 PG 7
Lacklaminat,
Schilf

884767676 PG 7
Lacquered laminate,
reed green



884787878 PG 7
Lacklaminat,
Fjordblau

884787878 PG 7
Lacquered laminate,
fjord blue



99748282 PG 7
Lack,
Weiß matt

99748282 PG 7
Lacquer,
honed white



99748686 PG 7
Lack,
Schiefergrau matt

99748686 PG 7
Lacquer,
slate grey matt



70684847 PG 7
Lack,
Alpinweiß matt

70684847 PG 7
Lacquer,
honed alpine white



70684949 PG 7
Lack,
Magnolia matt

70684949 PG 7
Lacquer,
honed ivory



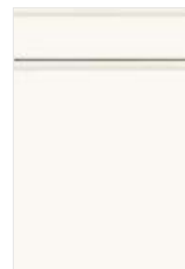
70685851 PG 7
Lack,
Schwarz matt

70685851 PG 7
Lacquer,
honed black



8224390390 PG 8
Lack,
Magnolia
gewischt

8224390390 PG 8
Lacquer,
Washed ivory



99783434 PG 9
Lack,
Weiß Hochglanz

99783434 PG 9
Lacquer,
white high gloss

FRONTEN FRONTS

Fronten, die mit dem LINE N-Logo versehen sind, sind auch als grifflose Planungen lieferbar.
Fronts marked with the LINE N logo are also available as handleless designs.



977783883 PG 9
Lack,
Magnolia matt



977783881 PG 9
Lack,
Sand matt



985590901 PG 9
Echtholz,
Seidengrau lackiert



7878938938 PG 10
Glasoptik,
Alpinweiß matt



7878937937 PG 10
Glasoptik,
Titanio matt

977783883 PG 9
Lacquer,
honed ivory

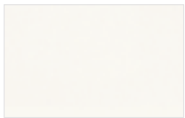
977783881 PG 9
Lacquer,
honed sand

985590901 PG 9
Genuine wood,
lacquered satin grey

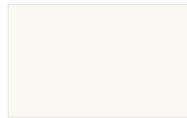
7878938938 PG 10
Glass appearance,
alpine white matt

7878937937 PG 10
Glass appearance,
Titanio matt

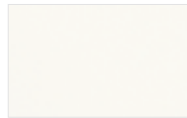
KORPUSFARBEN CARCASE COLOURS



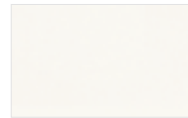
193 Alpinweiß
193 Alpine white



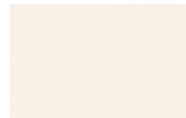
060 Alpinweiß glanz
060 Alpine white gloss



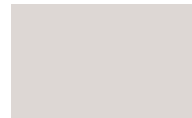
106 Weiß
106 White



022 Weiß glanz
022 White gloss



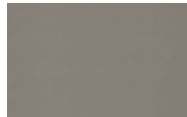
120 Magnolia matt
120 Ivory matt



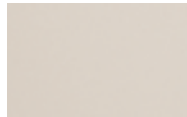
070 Seidengrau
070 Satin grey



089 Steingrau
089 Stone grey



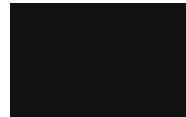
071 Taupegrau
071 Taupe grey



122 Sand
122 Sand



194 Schiefergrau
194 Slate grey



127 Schwarz
127 Black



078 Eiche San Remo
Nachbildung
078 Sanremo oak
reproduction



198 Eiche Sierra
Nachbildung
198 Sierra oak
reproduction



097 Eiche Havanna
Nachbildung
097 Havana oak
reproduction

ARBEITSPLETTEN WORKTOPS

Arbeitsplatten müssen den unterschiedlichsten Anforderungen standhalten und sind zudem ein markantes Gestaltungselement. Für eine individuelle Planung bieten wir daher verschiedene Arbeitsplatten, die sich nicht nur optisch unterscheiden.

Worktops need to meet a whole host of requirements and are also a striking design element. We therefore offer a range of worktops that differ from each other, visually and otherwise, to suit individual designs.

Standard / Slim Line Standard / Slim Line

Die Arbeitsplatte für jedermann. Hervorragende Optik und Stabilität für den täglichen Gebrauch. Unempfindlich, pflegeleicht und in gewohnt hoher Qualität.

A worktop to suit everyone. Looks amazing and is stable in daily use. Hard-wearing, easy to care for and of the usual high quality.

- + Vielfältige Dekor- und Farbvarianten zur Auswahl
- + Für die alltäglichen Ansprüche
- + Pflegeleichte und hygienische Oberfläche
- + A wide range of colours and décors to choose from
- + Meets everyday demands
- + Easy to clean, hygienic surface



Stärke / Thickness
16 mm (Slim Line), 38 mm (Standard)

XTRA

Die unempfindliche Arbeitsplatte im authentischen Look mit antibakteriell wirkender Oberflächenbeschichtung microPLUS® punktet mit hoher Schlagfestigkeit.

The hard-wearing worktop in an authentic look with antibacterial surface coating microPLUS® impresses with its high impact resistance.

- + Die 3D-Oberflächenstruktur sorgt für eine naturgetreue Haptik und Optik
- + Antibakterielle Oberflächenbeschichtung microPLUS®
- + Wasserunempfindlich, schlagfest und besonders widerstandsfähig
- + Flächenbündiger Einbau von Kochfeld und Spüle möglich
- + The 3D surface structure ensures a natural look and feel
- + Antibacterial surface coating microPLUS®
- + Water-resistant, impact-resistant and very robust
- + Flush installation of hob and sink possible



Stärke / Thickness
38 mm

Quarzstein Quartz stone

Die hochwertige natürliche Arbeitsplatte für Menschen, die das Echte lieben. Durch seine wasserfeste Eigenschaft besonders geeignet für den Badbereich. The high-quality natural worktop for people who love the real thing. Thanks to its water-resistant characteristics, it is particularly suited for use in bathrooms.

- + Hochwertige Optik, da echter Quarzstein
- + Gute Gebrauchstauglichkeit
- + Wasserfest, hygienisch
- + Flächenbündiger Einbau von Kochfeld und Spüle möglich
- + High-quality look thanks to real quartz stone
- + High levels of usability
- + Waterproof, hygienic
- + Flush installation of hob and sink possible



Stärke / Thickness
12 mm, 38 mm

XTRA CERAMIC

Die innovative Arbeitsplatte für alle mit hohem Anspruch an naturgetreuer Optik und Qualität dank echter Keramiksicht: stoßunempfindliche Designkante, kratzbeständig, stabil und wasserfest.

The innovative worktop for all those who have high expectations of a natural-like look and quality thanks to real ceramic layer: impact-resistant design edge, scratch-resistant, stable and waterproof.

- + Echte Keramik
- + Stoßunempfindliche Designkante
- + Kratzbeständig, wasserfest und hygienisch
- + Flächenbündiger Einbau von Kochfeld und Spüle möglich
- + Real ceramic
- + Impact-resistant design edge
- + Scratch-resistant, waterproof and hygienic
- + Flush installation of hob and sink possible



Stärke / Thickness
16 mm



066 Schiefer Nachbildung
066 Slate décor reproduction



070* Seidengrau
070* Satin grey



078 Eiche San Remo Nachbildung
078 Sanremo oak reproduction



097 Eiche Havanna Nachbildung
097 Havana oak reproduction



117 Copper Vintage Nachbildung
117 Vintage Copper reproduction



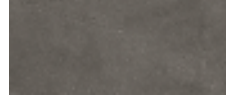
123 Eiche Virginia Nachbildung
123 Virginia oak reproduction



124* Nussbaum Nachbildung
124* Walnut reproduction



126 Eiche Montreal Nachbildung
126 Montreal oak reproduction



149* Beton Terragrau Nachbildung
149* Concrete terra grey reproduction



192 Eiche Provence Nachbildung
192 Provence oak reproduction



193* Alpinweiß
193* Alpine white



198 Eiche Sierra Nachbildung
198 Sierra oak reproduction



201* Beton Sand Nachbildung
201* Concrete sand reproduction



205 Vikings Oak Nachbildung
205 Vikings oak reproduction



215 Stromboli hell Nachbildung
215 Strombolian light reproduction



220 Arizona Pine Nachbildung
220 Arizona pine reproduction



225 Stammeiche Nachbildung
225 Stem oak reproduction



231 Eiche Bergamo Nachbildung
231 Bergamo oak reproduction



235* Marmor Venato Bianco Nachbildung
235* Venato Bianco marble reproduction



320* Marmor Venato Nero Nachbildung
320* Venato Nero marble reproduction



265 Rusty Plates Nachbildung
265 Rusty plates reproduction



266 Caledonia
266 Caledonia



272 Balkeneiche Nachbildung
272 Timber oak reproduction



274 Marmor Teramo Nachbildung
274 Teramo marble reproduction



319 Dekor Oxid
319 Oxid décor



322* Terrazzo Weiß Nachbildung
322* White Terrazzo reproduction



330* Beton grau Nachbildung
330* Concrete grey reproduction



344* Granit schwarz geflammt Nachbildung
344* Black granite décor



345 Eiche Yukon Nachbildung
345 Yukon oak reproduction



347 Taxus Nachbildung
347 Taxus reproduction



353* Weißbeton Nachbildung
353* White concrete reproduction



354* Beton schiefergrau Nachbildung
354* Concrete slate grey reproduction



355* Ferro Bronze Nachbildung
355* Ferro bronze reproduction



356 Endgrain Oak Nachbildung
356 Endgrain oak reproduction



366* Schwarz strukturiert
366* Black textured



376* Limestone Nachbildung
376* Limestone reproduction



378 Schwarzbeton Nachbildung
378 Black concrete reproduction



392 Master Oak Nachbildung
392 Master oak reproduction



393 Vintage Oak Nachbildung
393 Vintage oak reproduction



398 Walnuss natur Nachbildung
398 Natural walnut reproduction

*Auch als Slim Line-Arbeitsplatte, 16 mm stark, lieferbar.
*Also available as Slim Line worktop, 16 mm thick.

ARBEITSPLATTENDEKORE WORKTOP DÉCORS



Arbeitsplatte APN mit N-Kante
Worktop APN with N edge



Arbeitsplatte APD mit Dekorante
Worktop APD with décor edge

XTRA

XTRA ARBEITSPLATTEN

Auch als Slim Line-Arbeitsplatte, 16 mm stark, lieferbar.

XTRA WORKTOPS

Also available as Slim Line worktop, 16 mm thick.



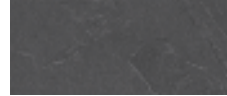
363 Basalt Taupegrau
Nachbildung
363 Taupe grey basalt
reproduction



367 Eiche Artisan
Nachbildung
367 Artisan oak
reproduction



369 Schiefer steingrau
Nachbildung
369 Stone grey slate
reproduction



373 Grauschiefer
Nachbildung
373 Grey slate
reproduction



QUARZSTEIN

Auch als 12 mm starke Arbeitsplatte lieferbar.

QUARTZ STONE

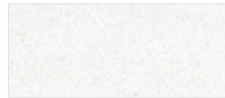
Also available as 12 mm thick worktop.



802 Epic Raw
802 Epic Raw



804 Epic Black
804 Epic Black



806 Epic White
806 Epic White



807 Epic Easy Clay
807 Epic Easy Clay



809 Epic Ash Grain
809 Epic Ash Grain

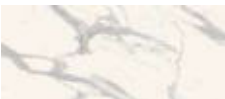
**XTRA
CERAMIC**

XTRA CERAMIC-ARBEITSPLATTEN

Nur als 16 mm starke Arbeitsplatte lieferbar.

XTRA CERAMIC WORKTOPS

Only available as 16 mm thick worktop.



781 Venato Bianco
Nachbildung
781 Venato Bianco
reproduction



783 Venato Nero
Nachbildung
783 Venato Nero
reproduction



784 Fossil Grey
784 Fossil Grey



785 Metal Oxid
785 Metal Oxid



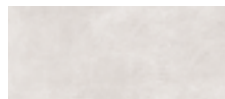
787 Stone Oak
Nachbildung
787 Stone Oak
reproduction



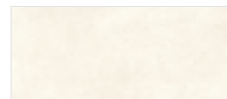
790 Plain Black
790 Plain Black



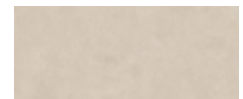
792 Belgian Blue Stone
Nachbildung
792 Belgian Blue Stone
reproduction



794 Beton Seidengrau
Nachbildung
794 Concrete satin grey
reproduction



796 Beton Weiß
Nachbildung
796 Concrete white
reproduction



798 Beton Sand
Nachbildung
798 Concrete sand
reproduction



Eine Ansicht der kompletten Dekorlänge finden Sie auf unserer Website.
A view of the entire length of the décor can be found on our website.

Griffleisten Bar handles



240° Griffleiste
Schwarz
240° Bar handle
Black



430° Griffleiste
Edelstahlfarbig
430° Bar handle
Stainless steel finish



300° Griffleiste
Edelstahlfarbig
300° Bar handle
Stainless steel finish



350° Griffleiste
Edelstahlfarbig
350° Bar handle
Stainless steel finish



550° Griffleiste
Edelstahlfarbig
550° Bar handle
Stainless steel finish



600° Griffleiste
Schwarz
600° Bar handle
Black



690° Griffleiste
Alpinweiß
690° Bar handle
Alpine white



710° Griffleiste
Steingrau
710° Bar handle
Stone grey



730° Griffleiste
Schiefergrau
730° Bar handle
Slate grey



760° Griffleiste
Edelstahlfarbig
760° Bar handle
Stainless steel finish



870° Griffleiste
Schwarz
870° Bar handle
Black



820° Aufschraubgriffleiste
Schwarz
820° Screw-on bar handle
Black



960° Aufschraubgriffleiste
Edelstahlfarbig
960° Screw-on bar handle
Stainless steel finish

Griffe Edelstahlfarbig Handles in stainless steel finish



019° Metallgriff
Edelstahlfarbig
019° Metal handle
Stainless steel finish



042° Metallgriff
Edelstahlfarbig
042° Metal handle
Stainless steel finish



062° Metallgriff
Edelstahlfarbig
062° Metal handle
Stainless steel finish



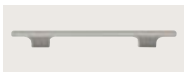
067° Metallgriff
Edelstahlfarbig
067° Metal handle
Stainless steel finish



069° Metallgriff
Edelstahlfarbig
069° Metal handle
Stainless steel finish



098° Metallgriff
Nickel matt
098° Metal handle
Matt nickel



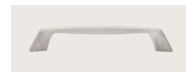
121° Metallgriff
Edelstahlfarbig
121° Metal handle
Stainless steel finish



183° Metallgriff
Edelstahlfarbig
183° Metal handle
Stainless steel finish



186° Metallgriff
Edelstahlfarbig
186° Metal handle
Stainless steel finish



221° Metallgriff
Edelstahlfarbig
221° Metal handle
Stainless steel finish



237° Metallgriff
Edelstahlfarbig
237° Metal handle
Stainless steel finish



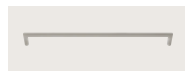
263° Metallgriff
Edelstahlfarbig
263° Metal handle
Stainless steel finish



331° Metallgriff
Edelstahlfarbig
331° Metal handle
Stainless steel finish



408° Metallgriff
Edelstahlfarbig
408° Metal handle
Stainless steel finish



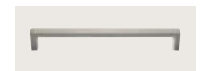
409° Bügelgriff
Edelstahlfarbig
409° Bow handle
Stainless steel finish



602° Metallgriff
Edelstahlfarbig
602° Metal handle
Stainless steel finish



608° Metallgriff
Edelstahlfarbig
608° Metal handle
Stainless steel finish



708° Metallgriff
Edelstahlfarbig
708° Metal handle
Stainless steel finish



801° Metallgriff
Edelstahlfarbig
801° Metal handle
Stainless steel finish



958° Metallgriff
Edelstahlfarbig
958° Metal handle
Stainless steel finish

*Dieser Griff ist mehrpreispflichtig.
*This handle requires a surcharge.

Unser gesamtes Angebotsspektrum von Griffen entnehmen Sie bitte unserer Website.
You can find our entire range of handles on our website.

GRIFFAUSWAHL HANDLE SELECTION

Griffe mit Effektveredelung Handles with effect finishing



**190* Bügelgriff
Chrom glanz**
190* Bow handle
Brilliant chrome



**192 Metallgriff
Chrom glanz**
192 Metal handle
Brilliant chrome



**222 Metallgriff
Goldfarbig**
222 Metal handle
Gold-coloured



**223* Bügelgriff
Goldfarbig**
223* Bow handle
Gold-coloured



**228 Metallgriff
Bronzefarbig**
228 Bow handle
Bronze colour



**230 Metallgriff
Schwarz**
230 Metal handle
Black



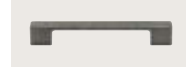
**233 Metallgriff
Goldfarbig**
233 Metal handle,
Gold-coloured



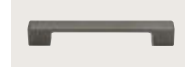
**271 Metallgriff
Titanfarbig**
271 Metal handle
Titanium-coloured



**280 Metallgriff
Alteisenfarbig**
280 Metal handle
Antique iron colour



**284 Metallgriff
Altsilberfarbig**
284 Metal handle
Antique silver colour



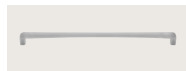
**358 Metallgriff
Titanfarbig**
358 Metal handle
Titanium-coloured



**469 Metallgriff
Anthrazit gebürstet**
469 Metal handle,
Anthracite brushed



**498 Metallgriff
Chrom glanz**
498 Metal handle
Brilliant chrome



**499* Bügelgriff
Chrom glanz**
499* Bow handle
Brilliant chrome



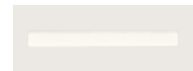
**511 Metallgriff
Titanfarbig**
511 Metal handle
Titanium-coloured



**718* Metallgriff
Schwarzchrom**
718* Metal handle
Chromed black



**799 Metallgriff
Schwarzchrom**
799 Metal handle
Chromed black



**956 Metallgriff
Alpenweiß**
956 Metal handle
Alpine white

Griffe Anthrazit / Schwarz Handles in Anthracite / Black



**210* Metallgriff Schwarz/
Anthrazit gebürstet**
210* Metal handle Black /
Anthracite brushed



**251 Metallgriff
Schwarz**
251 Metal handle
Black



**502 Metallgriff
Schwarz**
502 Metal handle
Black



**595 Metallgriff
Schwarz / Edelstahlfarbig**
595 Metal handle Black /
Stainless steel finish



**616 Gusseisengriff
Schwarz**
616 Cast iron handle
Black



**957 Metallgriff
Schwarz**
957 Metal handle
Black

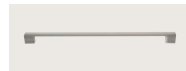
Relingstangen Railing handles



**370* Relingstange
Edelstahlfarbig**
370* Railing handle
Stainless steel finish



**620* Relingstange
Schwarz**
620* Railing handle
Black



**650* Relingstange
Edelstahlfarbig**
650* Railing handle
Stainless steel finish



**890* Relingstange
Edelstahlfarbig**
890* Railing handle
Stainless steel finish



**900* Relingstange
Edelstahlfarbig**
900* Railing handle
Stainless steel finish



**930* Relingstange
Edelstahlfarbig**
930* Railing handle
Stainless steel finish

Knöpfe Knobs



**188 Lederschlaufe
Braun / Edelstahlfarbig**
188 Leather loop
Brown / Stainless steel
appearance



**219 Metallgriff
Schwarz**
219 Metal handle
Black



**227 Metallgriff
Schwarz**
227 Metal handle
Black



**610 Gusseisenknopf
Schwarz**
610 Cast iron knob
Black



**677 Metallknopf
Edelstahlfarbig**
677 Metal knob
Stainless steel finish



**679 Metallknopf
Schwarz**
679 Metal knob
Black

Holzgriffe Wooden handles



**199* Holzgriff
Eiche**
199* Wooden handle
Oak



**229* Holzgriff
Walnuss**
229* Wooden handle
Walnut



**737* Holz-Metallgriff
Eiche / Schwarz**
737* Wooden / Metal
handle Oak / Black



**745* Holzgriff
Eiche**
745* Wooden handle
Oak

IHRE ANSPRÜCHE – UNSERE QUALITÄTEN

YOUR REQUIREMENTS – OUR QUALITIES

Die perfekte Verbindung von Ästhetik und Funktionalität ist uns wichtig, um Ihren individuellen Bedürfnissen gerecht zu werden. Langlebigkeit ist dabei eine unverzichtbare Eigenschaft, damit Ihre Möbel dem täglichen Gebrauch und möglichen Belastungen standhalten können. Unsere Qualität kann man auf den ersten Blick sehen, fühlen und jeden Tag aufs Neue erleben. Sie ist die Basis für unsere Systemmöbel, welche Design und Funktion immer auf anspruchsvolle Art verbinden. So erfüllen wir die unterschiedlichsten Ansprüche unserer Kunden, umfassend und nachhaltig.

The perfect combination of aesthetics and functionality is important to us in meeting your individual needs. Durability is an essential quality here, so that your furniture can withstand daily use and potential stresses. You can see, feel and experience our quality at first sight and discover it anew every day. This forms the basis for our system furniture, which always combines design and function in a sophisticated way. This is how we satisfy the most diverse demands of our customers, comprehensively and sustainably.



QUALITÄT IST MEHRWERT

QUALITY IS ADDED VALUE

Alle von uns gefertigten Möbel sind für ein langes Leben entwickelt. Daher prüfen wir Materialien, Komponenten und Produkte in umfangreichen Testverfahren auf eine Mindestlebensdauer von 15 Jahren.

All the furniture we make is designed for a long life. That is why we test materials, components and products in extensive test procedures to have a minimum service life of 15 years.



INDIVIDUALITÄT MACHT DEN UNTERSCHIED

INDIVIDUALITY MAKES
THE DIFFERENCE

Unsere Designs und Kombinationsmöglichkeiten sind ebenso einzigartig wie unsere Materialqualitäten. So erfüllen wir Ihre individuellen Ansprüche.

Our designs and all the ways they can be combined are just as unique as the qualities of our materials. This is how we meet your individual needs.



MADE IN GERMANY GARANTIERT

MADE IN GERMANY
GUARANTEED

Wir produzieren bewusst am Standort Deutschland und stellen so die hohe Qualität aller Produkte sicher. Jedes unserer Möbelstücke erfüllt strengste internationale Qualitäts-, Umwelt- und Energienormen.

We make a conscious choice to produce in Germany to ensure the high quality of all our products. Each of our furniture pieces meets the strictest international quality, environmental and energy standards.



NACHHALTIGKEIT IST SELBSTVERSTÄNDLICH

SUSTAINABILITY
GOES WITHOUT SAYING

Als weltweit agierendes Unternehmen denken wir ganzheitlich und handeln nachhaltig. Wir fühlen uns der Umwelt ebenso verpflichtet wie unseren Mitarbeitern, Produkten und Produktionsverfahren.

As a globally active company, we think holistically and act sustainably. We are just as committed to the environment as we are to our employees, products and production processes.

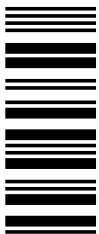
prisma[®]
meine Küche!

MACHEN SIE IHRE KÜCHE ZUM SCHÖNSTEN ORT DER WELT. Ihr prisma-Händler in Ihrer Nähe steht Ihnen mit Rat und Tat sowie den schönsten Küchenmodellen zur Seite.

Prisma

90522

Küchenjournal - DE | EN



prisma | Küchenwelten 2024 | www.prisma-kuechen.de

Änderungen im Programm, Material, Ausführung, Abmessungen bleiben vorbehalten.
Alle Einrichtungsbeispiele sind unverbindlich. Druckfehlerberichtigungen behalten wir uns vor.
Mit Erscheinen dieses Katalogs verlieren alle bisherigen ihre Gültigkeit.