



WASTE CANVAS

A help to embroider any uncountable fabric

Die Lösung zum Besticken nicht zählbarer Stoffe

La solution idéale pour broder sur des tissus à tissage très serré

EN

WASTE CANVAS

ZWEIGART® "Waste Canvas" assists in transferring cross-stitch embroideries on non-countable textiles such as clothing fabrics for example. The fabric is called "Waste Canvas" due to the characteristic of the threads being pulled out after the embroidering by dissolving the starched finish of the fabric in water.

Instruction: Cut the canvas 8 to 10 cm larger than the embroidery motif and fix it onto the fabric. Embroider the cross stitch motif according to the pattern on the fabric. Moisten your embroidery and the canvas with water and remove the canvas by using tweezers.

WASTE CANVAS

Mit Hilfe des "Waste Canvas" können nicht zählbare Stoffe wie z.B. Bekleidungsstoffe mit Kreuzstichmustern gestickt werden. Die Bezeichnung "Waste Canvas" entstand, weil die einzelnen Fäden des Stramins mit einer speziellen Appretur versehen sind, welche sich im Wasser auflöst, sodass die einzelnen Fäden aus der Stickerei entfernt werden können.

DE

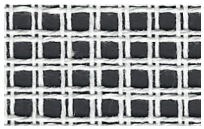
Anleitung: Schneiden Sie den Stramin um 8 bis 10 cm größer als aus das Stickmotiv und befestigen Sie es auf dem Stoff. Stickern Sie das Kreuzstichmotiv entsprechend der Zählvorlage mithilfe des Stramins auf den Stoff. Befeuchten Sie Ihre Stickerei und den Stramin mit lauwarmem Wasser und entfernen Sie die einzelnen Straminfäden mit einer Pinzette.

WASTE CANVAS

Tous les tissus à tissage très serré comme par exemple les tissus de vêtements peuvent être brodés au point de croix à l'aide de Waste Canvas. Le terme de Waste Canvas trouve son origine dans un traitement spécifique de fibres de stramine à l'apprêt soluble dans l'eau, de manière que les fils peuvent être tirés après de la broderie.

Instructions: Coupez la toile Waste Canvas environ 8 à 10 cm plus grand que le motif à broder. Puis fixez le coupon sur le tissu à l'aide des petits points. Brodez maintenant votre motif selon le diagramme comme sur une toile à compter. Une fois la broderie terminée, humidifiez votre ouvrage avec de l'eau légèrement tiède. Vous pouvez ainsi facilement retirer les fils de stramine à l'aide d'une pince à épiler.

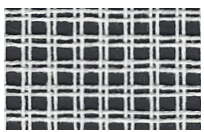
FR



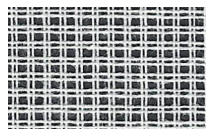
26



44



30



48



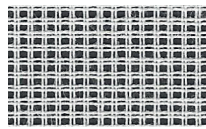
34



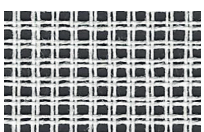
52



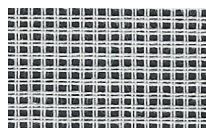
38



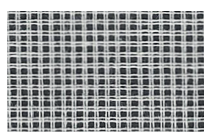
56



40



60



70



56



500 STRAMIN

WASTE CANVAS · TIRE FIL



2,6 · 3,0 · 3,4 · 3,8 · 4,0 · 4,4 · 4,8
5,2 · 5,6 · 6,0 · 7,0 / cm - 6 · 7 · 8 · 9
10 · 11 · 12 · 13 · 14 · 15 · 18 ct.



100 % CO



60 cm · 24"



No.
222

510 STRAMIN

WASTE CANVAS · TIRE FIL



5,6 / cm - 14 ct.



100 % CO



68 cm · 27"



No.
273 · 222