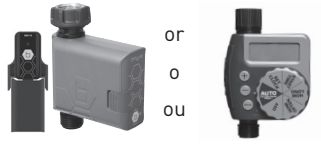


# GARDEN BOX DRIP WATERING KIT KIT DE RIEGO POR GOTEO PARA JARDINERAS ENSEMBLE D'ARROSAGE GOUTTE À GOUTTE POUR BACS DE JARDINAGE



## INSTRUCTION MANUAL MANUAL DE INSTRUCCIONES MANUEL D'INSTRUCTIONS

This kit contains:  
Este kit contiene:  
Cet ensemble comprend:



Hose Faucet Timer  
Temporizador para grifo de manguera  
Minuterie de robinet



1/2" Distribution Tubing (50')  
Tubería de distribución de 1/2" (50')  
Tuyau de distribution de 1/2 po de 15,2 m (50 pi)



1/4" Soaker Tubing (50')  
Tubería de goteo de 1/4" (50')  
Tuyau goutte à goutte de 1/4 po de 15,2 m (50 pi)



1/2" Drip-Lock® Elbow (4)  
Codo Drip-Lock® de 1/2" (4)  
Coude Drip-Lock® de 1/2 po (4)



1/2" Drip-Lock® Tee  
T Drip-Lock® de 1/2"  
Té Drip-Lock de 1/2 po



1/4" Self-Piercing Coupling (20)  
Acoplamiento autopercorante de 1/4" (20)  
Raccord autopercorant de 1/4 po (20)



Tubing Cutter  
Cortador de tubos  
Coupe-tuyau

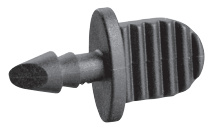


3-in-1 Drip-Lock® Faucet Adapter  
Adaptador de grifo Drip-Lock® 3 en 1  
Adaptateur de robinet Drip-Lock® 3 en 1

## Optional tools (sold separately) Herramientas opcionales (se venden por separado) Outils optionnels (vendu séparément)



1/4" and 1/2" Loop Stake  
Estaca con anilla de 1/4" y 1/2"  
Piquets en U 1/4 po et 1/2 po



1/4" Barb End Plug  
Conector terminal de lengüeta de 1/4"  
Bouchons d'extrémité cannelés de 1/4 po

**Step 1**  
**Paso 1**  
**Étape 1**

**ATTACH TO HOSE FAUCET**  
**CONECTE A GRIFO DE MANGUERA**  
**ATTACHER AU ROBINET D'ARROSAGE**

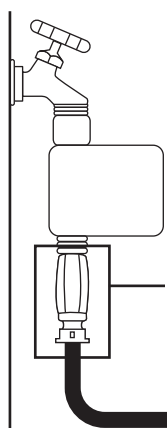
**Step 2**  
**Paso 2**  
**Étape 2**

**LAYOUT 1/2" TUBING**  
**DISTRIBUYA LA TUBERÍA DE 1/2"**  
**ÉTENDRE LE TUYAU DE 1/2 PO**

Attach timer to hose or hose faucet.  
Attach 3-in-1 faucet adapter to hose faucet timer.  
Insert 1/2" distribution tubing into the 3-in-1 faucet adapter.

Fije el temporizador a la manguera o al grifo de manguera.  
Fije el adaptador de grifo 3 en 1 al temporizador de grifo de manguera.  
Inserte la tubería de distribución de 1/2" en el adaptador de grifo 3 en 1.

Attachez la minuterie au tuyau ou au robinet.  
Attachez l'adaptateur de robinet 3 en 1 à la minuterie de robinet de tuyau.  
Insérez un tuyau de distribution de 1/2 po dans l'adaptateur de robinet 3 en 1.



The 3-in-1 faucet adapter includes a filter, pressure reducer, and releasable 1/2" tubing adapter.

El adaptador de grifo 3 en 1 posee un filtro, un reductor de presión y un adaptador liberable para tubería de 1/2".

L'adaptateur de robinet 3 en 1 comprend un filtre, un réducteur de pression et un adaptateur de tuyau amovible de 1/2 po.

Uncoil the 1/2" distribution tubing, running it to the garden box.  
Tip: Lay the tubing in the sun prior to installation to help it uncoil.

Desenrolle la tubería de distribución de 1/2", y deslízela hasta la jardinera.  
Sugerencia: Extienda la tubería al sol antes de la instalación para facilitar su desenrollo.

Déroulez le tuyau de distribution de 1/2 po et acheminez vers les bacs de jardinage.  
Conseil Placez le tuyau au soleil avant l'installation pour l'aider à se dérouler.

# GARDEN BOX DRIP WATERING KIT KIT DE RIEGO POR GOTEO PARA JARDINERAS ENSEMBLE D'ARROSAGE GOUTTE À GOUTTE POUR BACS DE JARDINAGE



## INSTRUCTION MANUAL MANUAL DE INSTRUCCIONES MANUEL D'INSTRUCTIONS

<b>Step 3 Paso 3 Étape 3</b>	<b>CREATE 1/2" TUBING FRAME CREE UN MARCO CON LA TUBERÍA DE 1/2" CRÉEZ UN CADRE AVEC LE TUYAU DE 1/2 PO</b>	<b>Step 4 Paso 4 Étape 4</b>	<b>CREATE 1/4" TUBING GRID CREE UNA MALLA CON LA TUBERÍA DE 1/4" CRÉEZ UNE GRILLE AVEC LE TUYAU DE 1/4 PO</b>
--------------------------------------	---	--------------------------------------	---

Create a "box" of 1/2" distribution tubing based on the length and width of your garden box.

Use 1/2" Drip-Lock® elbows at the corners, ensuring that the tubing is inserted fully into the fittings.

Use 1/2" Drip-Lock® tee to connect to the incoming water source.

\*Please note that the Drip-Lock® fittings can release the tubing if needed. Pull back on fitting collar to release tubing.

Cree una "caja" de distribución de la tubería de 1/2" en base a la longitud y el ancho de la jardinera.

Utilice los codos Drip-Lock® de 1/2" en las esquinas y asegúrese de que la tubería esté insertada completamente en los acoplos.

Utilice la T Drip-Lock® de 1/2" para conectar a la fuente de agua entrante.

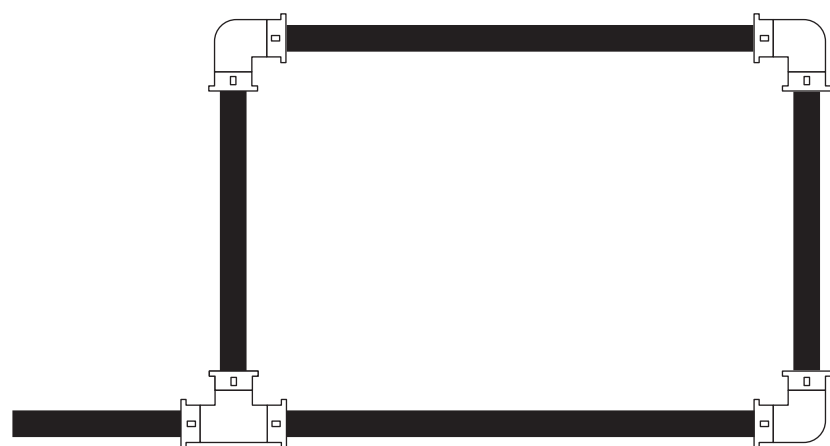
\*Por favor tome en cuenta que los acopladores Drip-Lock® pueden liberar la tubería en caso de ser necesario. Hale el collarín del acoplador para liberar la tubería.

Créez une « boîte » avec le tuyaux de distribution de 1/2 po en fonction de la longueur et de la largeur de votre bac de jardinage.

Utilisez des coudes Drip-Lock® de 1/2 po dans les coins, en vous assurant que le tuyau est complètement inséré dans les raccords.

Utilisez un té Drip-Lock® de 1/2 po pour vous connecter à la source d'eau entrante.

\*Veuillez noter que les raccords Drip-Lock® peuvent s'enlever du tuyau si nécessaire. Tirez sur le collier du raccord pour enlever le tuyau.



Attach 1/4" self-piercing coupling to the 1/2" tubing by pushing the barb through the tubing and clamping the fitting.

Attach 1/4" self-piercing couplings every 6" to 12" based on watering needs.

Attach 1/4" soaker tubing to the 1/4" self-piercing couplings. Please ensure that the fitting is inserted fully into the tubing and that you leave enough slack in the 1/4" tubing so that the fittings are not being pulled.

\*Please note that this configuration is designed to fit most garden box sizes. However, based on the size of your garden box, you may have left over pieces or need additional tubing and fittings. For additional fittings or tubing please visit our website, www.orbitonline.com.

Conecte el acople auto perforante de 1/4" a la tubería de 1/2" empujando la lengüeta a través de la tubería y sujetando el accesorio.

Coloque acoplamientos auto perforantes de Coloque acoplamientos auto perforantes de 1/4" cada 6" a 12" según las necesidades de riego.

Conecte la tubería de riego de 1/4" a los acoplamientos auto perforantes de 1/4". Asegúrese de que el accesorio se inserta completamente en la tubería y deje suficiente holgura en el tubo de 1/4" para que no tire de los accesorios.

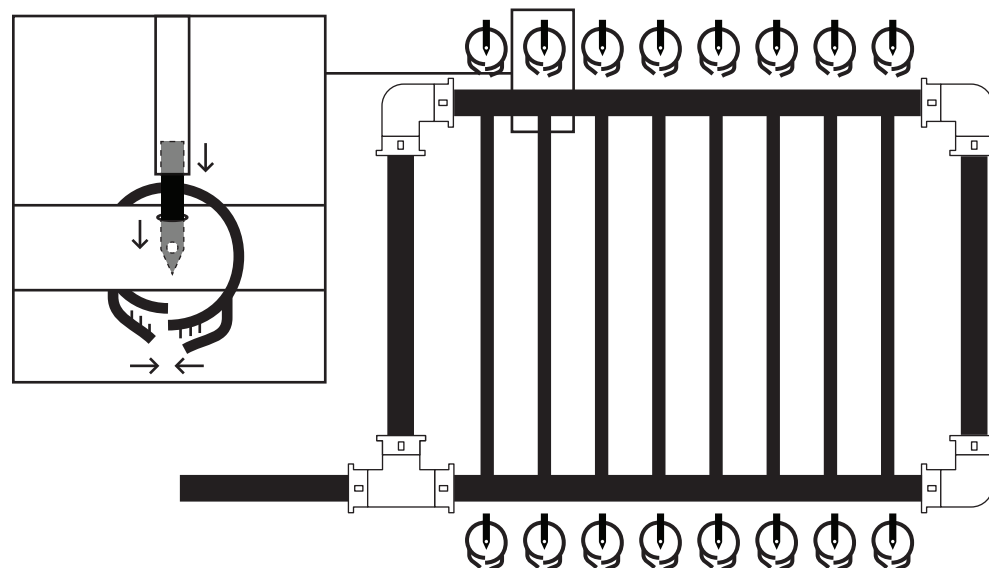
\*Tenga en cuenta que esta configuración está diseñada para adaptarse a la mayoría de los tamaños de jardineras. Sin embargo, en función del tamaño de su jardinera, es posible que le sobren piezas o que necesite tubos y accesorios adicionales. Para accesorios y tubería adicional por favor visite nuestro sitio web, www.orbitonline.com.

Attachez le raccord auto-perçant de 1/4 po au tuyau de 1/2 po en poussant la cannelure à travers le tuyau et en serrant le raccord.

Attachez des raccords auto-perçants de 1/4 po tous les 15 à 30 cm (6 po à 12 po) en fonction des besoins d'arrosage.

Attachez le tuyau goutte à goutte de 1/4 po aux raccords auto-perçants de 1/4 po. Assurez-vous que le raccord est entièrement inséré dans le tuyau et que vous laissez suffisamment de mou dans le tuyau de 1/4 po afin que les raccords ne soient pas tirés.

\*Veuillez noter que cette configuration est conçue pour s'adapter à la plupart des tailles de bacs de jardinage. Cependant, en fonction de la taille de votre bac de jardinage, il se peut qu'il vous reste des pièces ou que vous ayez besoin de tuyaux et de raccords supplémentaires. Pour des raccords ou des tuyaux supplémentaires, veuillez visiter notre site Web, www.orbitonline.com.



For more information, please visit our website <https://community.orbitonline.com/support/> or call us at 1-800-488-6156

Para más información, por favor visite nuestro sitio web <https://community.orbitonline.com/support/> o llámenos al 1-800-488-6156

Pour davantage d'informations, veuillez visiter notre site web <https://community.orbitonline.com/support/> ou composez le 1-800-488-6156.

For cold water outdoor irrigation use only. Do not use in freezing temperatures.

Para uso de irrigación en exterior con agua fría solamente. No utilice a temperaturas de congelamiento.

Uniquement pour les systèmes d'irrigation extérieurs à l'eau froide. Ne pas utiliser lors de gel.

**WARNING:** Cancer and Reproductive Harm - [www.P65Warnings.ca.gov](http://www.P65Warnings.ca.gov).

**WARNING:** Cancer and Reproductive Harm - [www.P65Warnings.ca.gov](http://www.P65Warnings.ca.gov).

**WARNING:** Cancer and Reproductive Harm - [www.P65Warnings.ca.gov](http://www.P65Warnings.ca.gov).