

8L

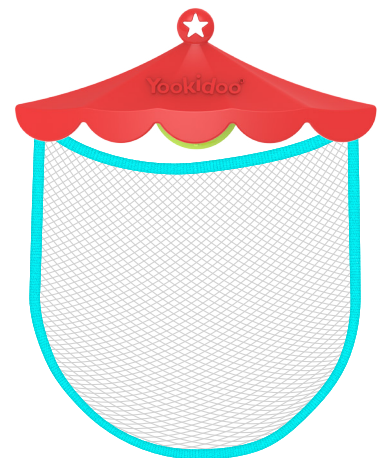


**EleFountain
 WATER SHOW™**

**18-36
 months**

U.S. Patent No.10,610,797; 中国发明专利号 ZL201910992122.6; 中国实用新型专利 ZL202122962742.0; Design Patents

EN Includes **FR** Inclus **ES** Incluido **PT** Incluído **DE** Beinhaltet **IT** Include **NL** Inclusief **RU** В комплект входит



4 X 1.5V 'AA' (LR6)

- Richiede 4 batterie "AA", non incluse
- Benodigd 4 "AA" batterijen, niet ingesloten
- Работает от 4 элементов питания типа "AA", в комплект не входят

www.yookidoo.com (24.10.22)

This product meets or exceeds the safety requirements of **ASTM F963**.

Ce produit répond aux normes de sécurité **ASTM F963** ou excède celles-ci.

- Requires 4 "AA" batteries, not included
- Fonctionne avec 4 piles "AA", non fournies
- Requiere 4 pilas "AA", no incluidas
- Requer 4 pilhas "AA", não estão incluídas
- Benötigt 4 X "AA" Batterien - nicht im Lieferumfang enthalten

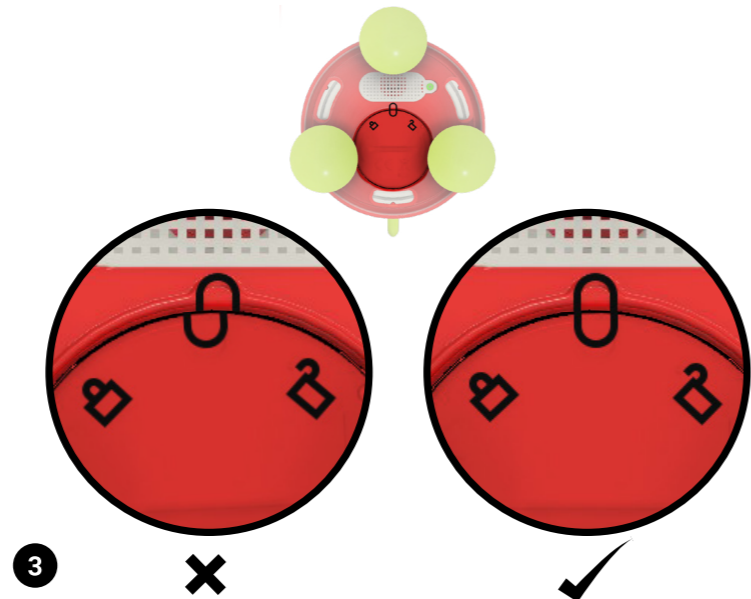
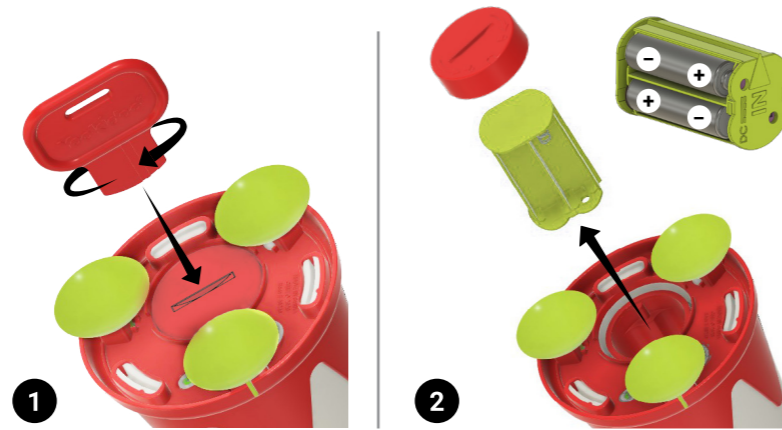


Celebrating Bathtime™

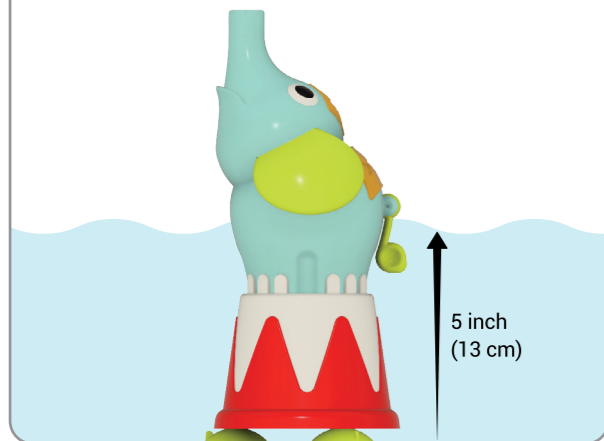
- EN** Connect suction cup unit
- FR** Connecter l'unité de ventouse
- ES** Conectar la unidad de ventosa
- PT** Conecte a unidade de ventosa
- DE** Saugnapfeinheit anschließen
- IT** Collegare l'unità a ventosa
- NL** Zuignapeenheid aansluiten
- RU** Подключить присоску



- EN** Batteries
- FR** Piles
- ES** Baterías
- PT** Baterias
- DE** Batterien
- IT** Batterie
- NL** Batterijen
- RU** Аккумуляторы



- EN** Attach to the Tub
- FR** Fixez à la baignoire
- ES** Fijar a la bañera
- PT** Anexe à banheira
- DE** An der Wanne befestigen
- IT** Fissare alla vasca
- NL** Aan de badkuip bevestigen
- RU** Присоединить к ванне



- EN** How to Play
- FR** Comment jouer
- ES** Cómo jugar
- PT** Como brincar
- DE** Spielanleitung
- IT** Come si gioca
- NL** Hoe te spelen
- RU** Инструкции к игре



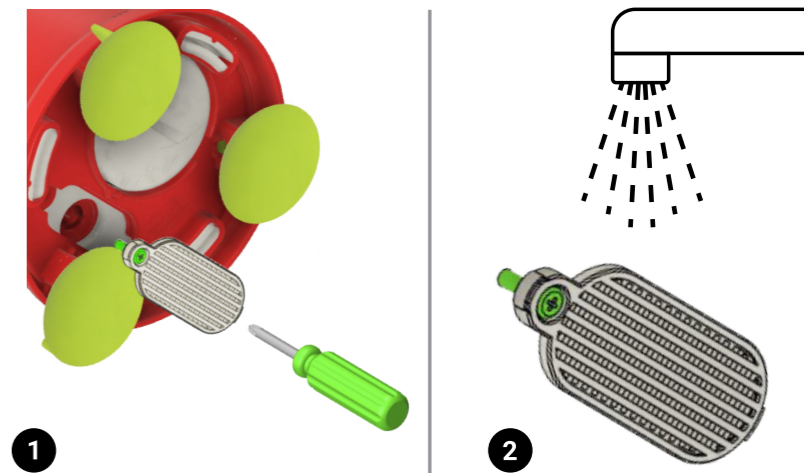
- EN** On/Off
- FR** On/Off
- ES** On/Off
- PT** Ligado/Desligado
- DE** An/Aus
- IT** Acceso/Spento
- NL** Aan/Uit
- RU** Включить/выключить



- EN** Storage
- FR** Stockage
- ES** Almacenamiento
- PT** Armazenamento
- DE** Aufbewahrung
- IT** Deposito
- NL** Opbergen
- RU** Хранение



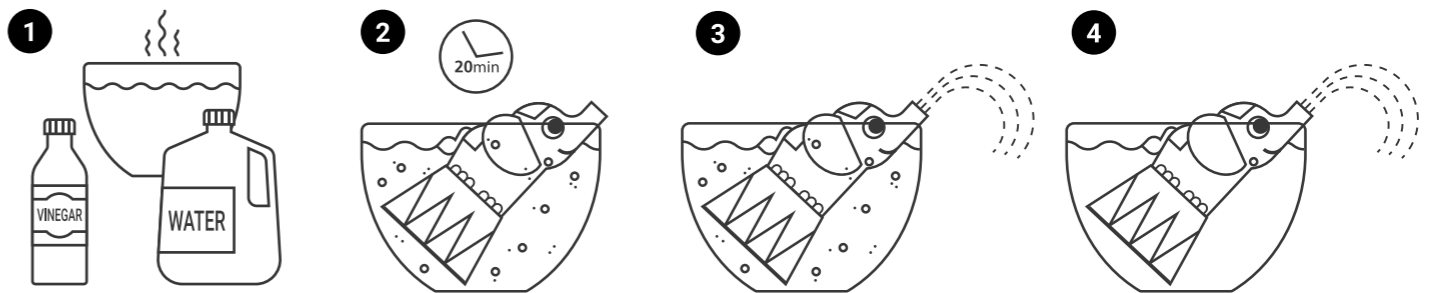
- EN** Cleaning the Filter
- FR** Nettoyage du filtre
- ES** Limpieza del filtro
- PT** Limpeza do filtro
- DE** Reinigung des Filters
- IT** Pulizia del filtro
- NL** Het reinigen van de filter
- RU** Чистка фильтра



- EN** Maintenance and cleaning Instructions. See video on Youtube >
- FR** Instructions d'entretien et de nettoyage. Voir la vidéo sur Youtube >
- ES** Instrucciones de mantenimiento y limpieza. Ver video en Youtube >
- PT** Instruções de manutenção e limpeza. Veja o vídeo no Youtube >
- DE** Pflege- und Reinigungshinweise. Siehe Video auf Youtube >
- IT** Istruzioni per la manutenzione e la pulizia. Guarda il video su Youtube >
- NL** Onderhouds- en reinigingsinstructies. Zie video op Youtube >
- RU** Инструкции по уходу и очистке. Посмотреть видео на Youtube >



<https://youtu.be/wFazekCSjps>



EN (1) Fill bowl with warm water (1/2 gallon) and white vinegar 5% (1/4 cup). (2) Soak for 20 minutes. (3) Activate till solution comes out clean. (4) Activate again with clear water and let dry.

FR (1) Remplissez le bol d'eau tiède (1/2 gallon) et de vinaigre blanc à 5% (1/4 tasse) (2) Faire tremper pendant 20 minutes. (3) Activez jusqu'à ce que la solution ressorte propre. (4) Activer à nouveau à l'eau claire et laisser sécher.

ES (1) Llene el recipiente con agua tibia (1/2 galón) y vinagre blanco 5% (1/4 taza). (2) Remojar durante 20 minutos. (3) Activar hasta que la solución salga limpia. (4) Activar nuevamente con agua limpia y dejar secar.

PT (1) Encha a tigela com água morna (1/2 galão) e vinagre branco 5% (1/4 de xícara). (2) Mergulhe por 20 minutos. (3) Ative até que a solução saia limpa. (4) Ative novamente com água limpa e deixe secar.

DE (1) Füllen Sie die Schüssel mit warmem Wasser (1/2 Gallone) und weißem Essig 5% (1/4 Tasse). (2) 20 Minuten einweichen. (3) Aktivieren, bis die Lösung sauber herauskommt. (4) Mit klarem Wasser erneut aktivieren und trocknen lassen.

IT Riempì la ciotola con acqua calda (1/2 gallone) e aceto bianco 5% (1/4 tazza). (2) Immergere per 20 minuti. (3) Attiva finché la soluzione non esce pulita (4) Riattivare con acqua pulita e lasciare asciugare.

NL (1) Vul de kom met warm water (1/2 gallon) en witte azijn 5% (1/4 kop). (2) Week gedurende 20 minuten. (3) Activeer tot de oplossing er schoon uitkomt. (4) Activeer opnieuw met schoon water en laat drogen.

RU Наполните миску теплой водой (1/2 галлона) и 5% -ным белым уксусом (1/4 стакана). (2) Выдержите 20 минут. (3) Активируйте до тех пор, пока раствор не выйдет чистым. (4) Снова активируйте чистой водой и дайте высохнуть.

