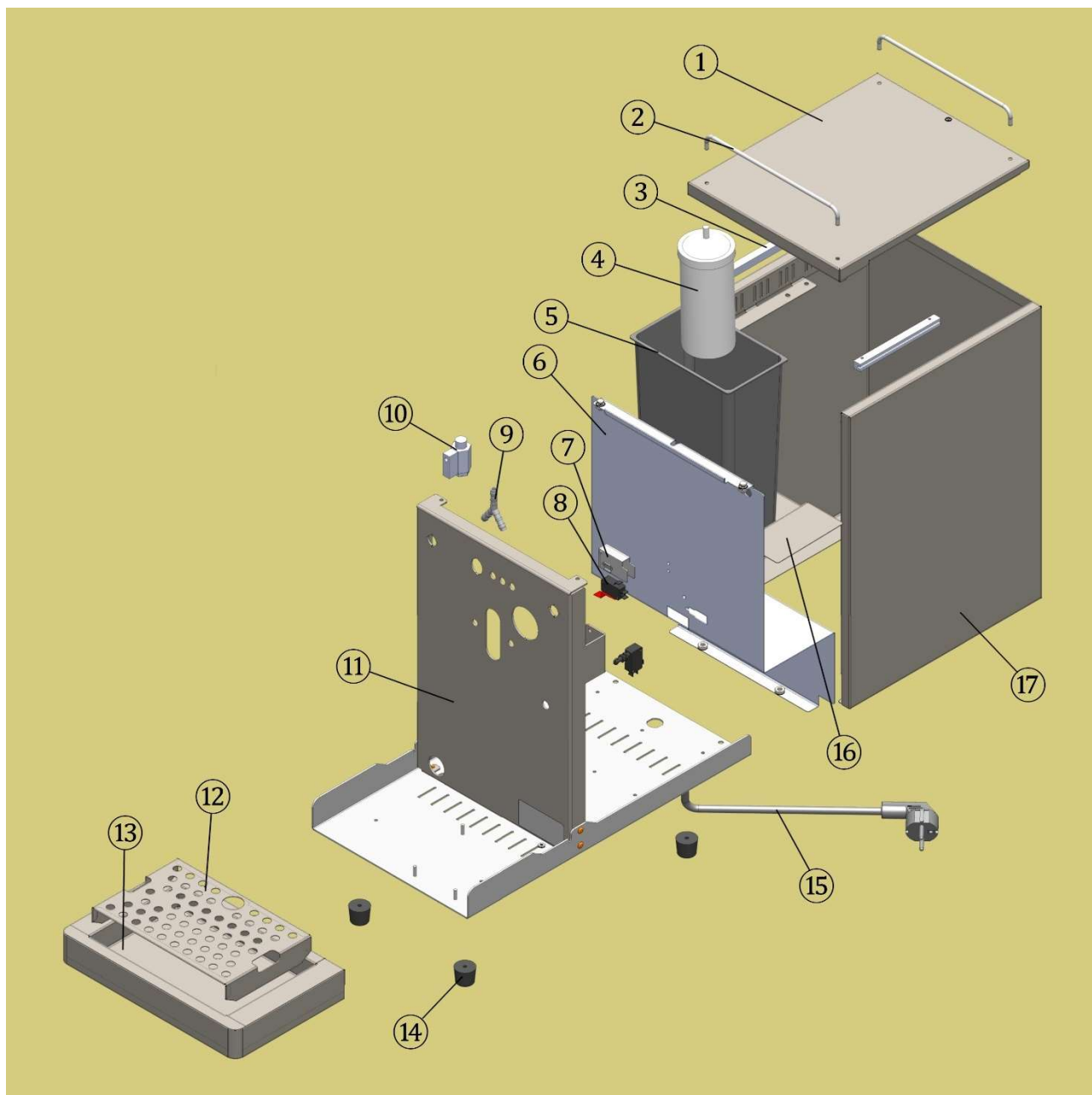


## Schede parti di ricambio per Sara / Sara - Spare Parts

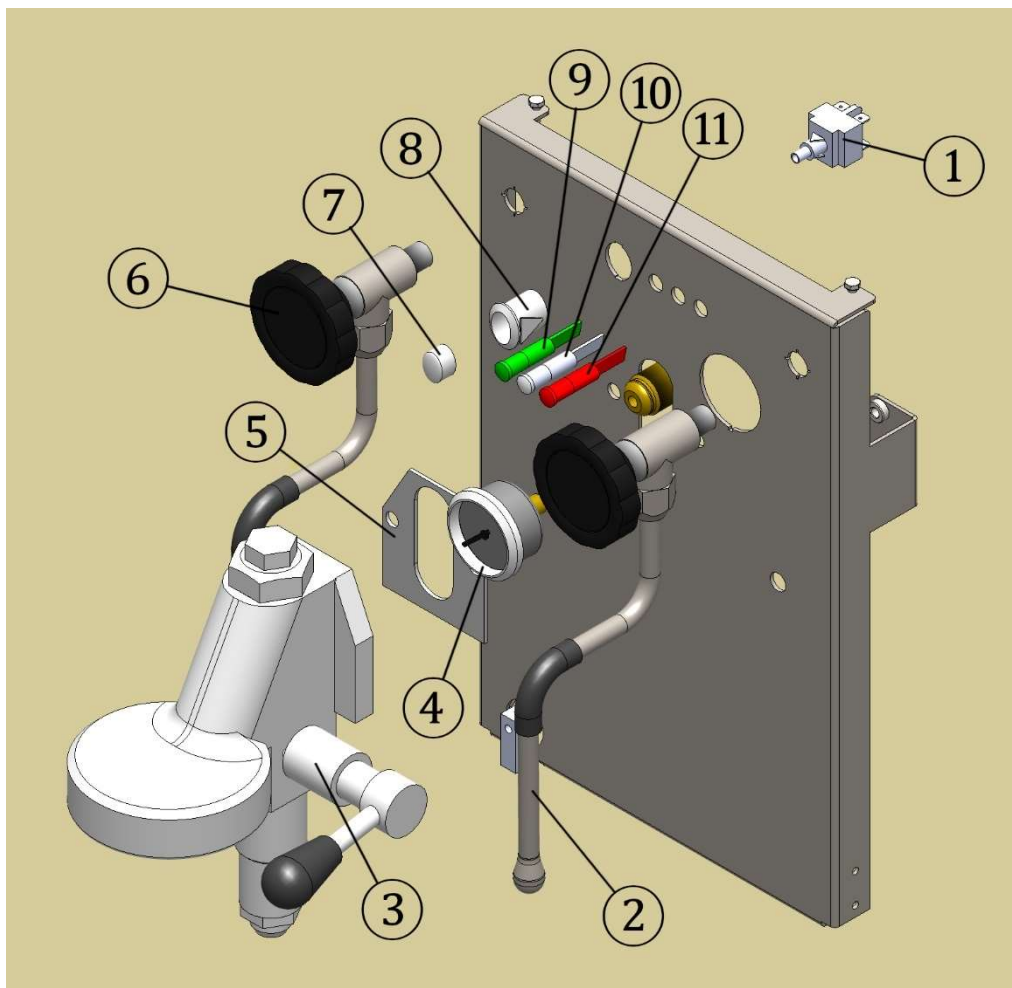
### Parti esterne / Shell, Frame and Water Tank



	<b>Codice / Code</b>	<b>Descrizione</b>	<b>Description</b>
①	25.202.001.0	Piano appoggia-tazze scorrevole	Sliding tray for cups
②	25.202.011.0	Profilo pannello superiore	Profile

③	42.117.0	Guida piano appoggia-tazze	Guide for tray
④	40.105	Filtro resina da 350 litri	Filter 350 liters
⑤	41.122	Serbatoio acqua 155 x 95 x 225	Water tank
⑥	25.202.005.0	Supporto contenitore acqua	Water tank support
⑦	20.272	Supporto autobloccante per microinterruttore	Self blocking support for microswitch
⑧	20.313.UL	Microinterruttore	Microswitch
⑨	40.042.3	Raccordo in plastica a Y - Ø 5	Plastic "Y" fitting Ø.5
⑩	42.018.0	Valvola a sfera	Ball valve
⑪	25.202.007.0	Telaio	Frame
⑫	25.202.009.A	Griglia appoggia-tazze	Grid for cup/bowl
⑬	25.202.003.0	Bacinella raccogli-gocce	Drip tray
⑭	40.002	Piedini in plastica con fissaggio a vite	Feet - Screw fixing
⑮	20.278	Cavo tripolare H05VV-F 3 x 1,5 Lg. 2 metri	Three pole cable H05VV-F 3 x 1,5 Lg. 2 meters
⑯	25.202.004.0	Piano livello acqua	Sensor plate (for water level)
⑰	25.202.008.0	Involucro di copertura	Shell

## Manopole e comandi / Knobs, Lights, Coffee Group



	<b>Codice / Code</b>	<b>Descrizione</b>	<b>Description</b>
①	20.090	Interruttore bipolare	Bipolar switch
②	42.120.0	Rubinetto con lancia vapore e volantino	Steam wand with valve and knob
③	42.105.0	Gruppo a levetta completo di doccetta	Coffee group
④	42.114.0	Manometro Ø 40 scala 2,5 BAR Fondo bianco	Double scale manometer Ø 40
⑤	42.105.1	Guarnizione di fissaggio gruppo a levetta - h 2 mm	Gasket
⑥	42.121.0	Rubinetto con lancia acqua e volantino	Water wand with valve and knob
⑦	20.091	Tasto cromato per interruttore	Chromed push button
⑧	20.092	Supporto cromato per interruttore	Push button support
⑨	20.305.250.V	Segnalatore luminoso a LED 250 V - Colore verde	Led warning light 250 V - Green

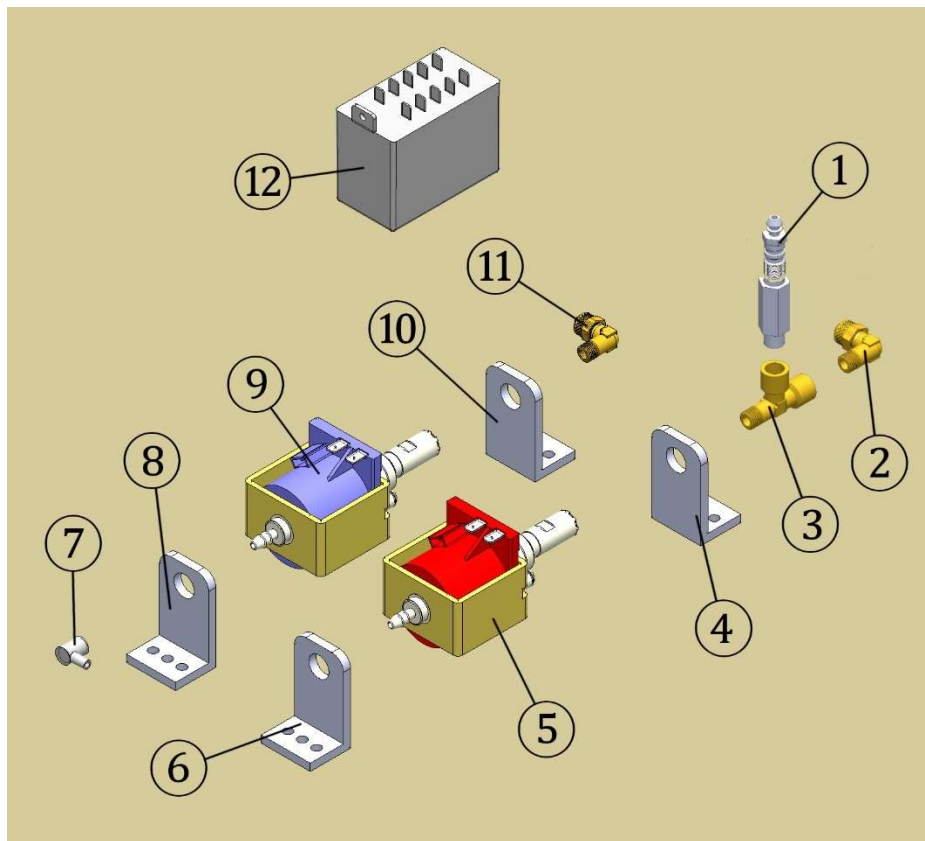


Versione documento: Prima emissione  
Emesso da: Uff. Tecnico BiePi  
Nome macchina: Sara

Data di Rilascio: 11 Set. 2019  
Contenuto: Parti di ricambio  
Codice articolo: 01.202.M.01.00.M.0

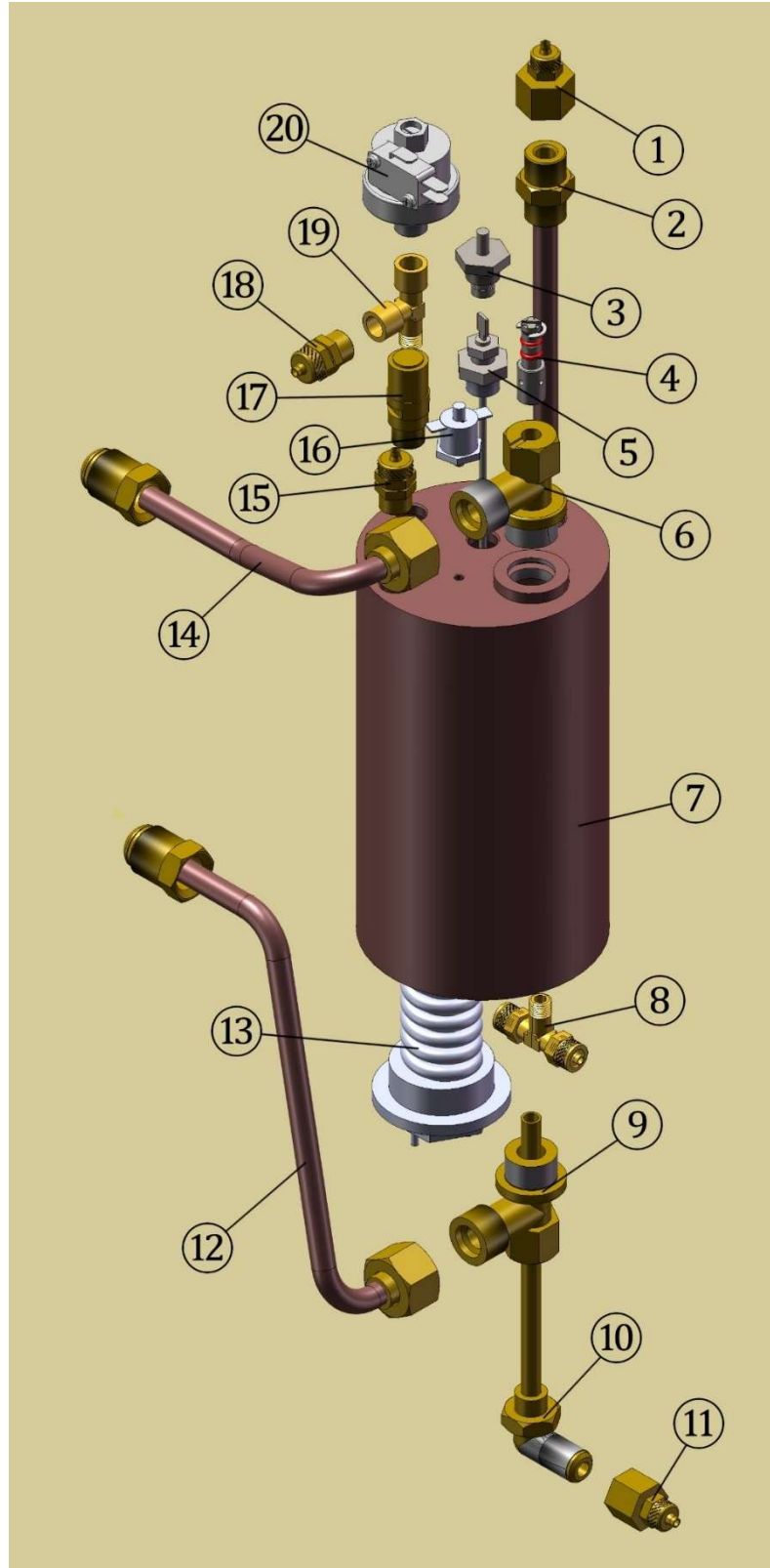
⑩	20.305.250.B	Segnalatore luminoso a LED 250 V - Colore verde bianco	Led warning light 250 V - White
⑪	20.305.250.R	Segnalatore luminoso a LED 250 V - Colore verde rosso	Led warning light 250 V - Red

## Pompe / Pumps



	<b>Codice / Code</b>	<b>Descrizione</b>	<b>Description</b>
①	40.093	By-pass dritto	Straight by-pass
②	40.005.1	Raccordo a L 1/8 - 6 a calzamento	L fitting 1/8 - 6
③	40.122	Raccordo a T 1/8 M laterale - F - F	T fitting 1/8 M-F-F
④	40.001	Supporto a L per pompa	L support
⑤	20.087	Pompa 15 Bar 230 Volt	Pump
⑥	40.001	Supporto a L per pompa	L support
⑦	20.002.1	Pipetta per pompa	Elbow
⑧	40.001	Supporto a L per pompa	L support
⑨	20.087	Pompa 15 Bar 230 Volt	Pump
⑩	40.001	Supporto a L per pompa	L support
⑪	40.005.1	Raccordo a L 1/8 - 6 a calzamento	L fitting 1/8 - 6
⑫	42.015.230.0	Regolatore di livello	Level adjuster

## Caldaia e raccordi / Boiler and Fittings



	Codice / Code	Descrizione	Description
①	40.150	Raccordo a calzamento femmina dritto 3/8 tubo 6	Straight fitting 3/8 - 6
②	42.024	Tubo Ø 10 pescante acqua calda con raccordo dritto 3/8 X 3/8	Hot water inlet hose Ø 10 with straight fitting 3/8 x 3/8
③	42.036.0	Valvola di sfiato	Antivacuum valve
④	34.201.0	Regolatore di strozzatura	Throttle regulator
⑤	42.126.0	Sonda livello acqua LG 105 mm	Water level sensor
⑥	34.201.0	Raccordo superiore MC1 con regolatore di strozzatura	Upper connector with throttle regulator
⑦	42.118.0	Caldia in rame Ø 100 mm h 181 mm	Copper boiler Ø 100 mm - h 181 mm
⑧	40.151	Raccordo a T centrale maschio 6/4 - 1/4	Central male T fitting 6/4 - 1/4
⑨	42.022.0	Raccordo inferiore 90° caldaia filetto 1/2 x 1/2 x 1/4	Lower fitting 90° 1/2 x 1/2 x 1/4
⑩	42.023.0	Tubo D8 pescante l 140 mm con corvetta 1/4 x 1/4	Inlet hose Ø 8 - 140 mm with elbow 1/4 x 1/4
⑪	40.150	Raccordo a calzamento femmina dritto 3/8 tubo 6	Straight fitting 3/8 - 6
⑫	42.116.0	Tubo ritorno	Outlet pipe
⑬	42.123.0	Resistenza a spirale 11/4 230 V 1000 W	Coiled heater 11/4 230 V 1000 W
⑭	42.115.0	Tubo mandata	Inlet pipe
⑮	40.142	Raccordo a calzamento maschio conico dritto 1/4 tubo 6	Straight male fitting 1/4 - 6
⑯	20.174	Termostato sicurezza 150°C rm con staffetta di fissaggio	Safety thermostat 145° C rm
⑰	42.122.0	Valvola di sicurezza a filetto 1/4	Safety valve 1/4
⑱	40.142	Raccordo a calzamento maschio conico dritto 1/4 tubo 6	Straight male fitting 1/4 - 6
⑲	40.149	Raccordo a T M-F-F tutto da 1/4	T fitting M-F-F 1/4
⑳	20.032	Pressostato regolabile 0,5 - 1,5 Bar - Filetto maschio G 1/4	Adjustable manostat - Pressure range 0,5 - 1,5 Bar - Male thread G 1/4