

# AUcontrols

DC Motor Controls and Drives  
For the industry.  
www.aucontrols.com

## Quick Installation Guide.

Before connecting your DC Control (Drive) make sure you have the right tools, wires, fuses, breaker and power supply you'll need to install it.

These DC Controls are for one way rotation ONLY! If you need reversing the DC motor you can do it using a reversing contactor, make sure to stop the DC motor before running it backwards. Or use our Reversible DC Controls. Contact us at: info@aucontrols.com

- Verify the DC Motor & Control match Voltage and HP. For a 90 VDC Motor your Drive needs 115 VAC Power input. For a 180 VDC Motor your DC Control needs 230 VAC power input.
- Use a breaker circuit or a disconnect switch or a contactor sized for the current you'll need for your Drive.
- Install the right fuses to feed the DC Control (Drive) and the DC Motor. DO NOT OVERSIZE THEM, otherwise they will not protect your equipment and Motor.
- Use the right wires to feed the DC Drive and the DC Motor. DO NOT mix Power wires with control wires, to prevent erratic operation. If possible use shield wire for CONTROL (Speed Potentiometer, ON/OFF Switches, Enable, Tachogenerator –if used–, and/or PLC wires) and DO NOT leave loose wires, they can start a fire.
- Connect wires according to the Schematic. If you need help with your equipment contact us at: info@aucontrols.com or see the Manual.
- If you need to use a PLC or any other external control with these DC Controls, you need to install an Insulation signal Board between the PLC and the DC Control (Drive), Contact factory at: info@aucontrols.com
- The trim pots are adjusted according to the power you requested, you can make adjustments if you need and if you know how, visit us at: www.aucontrols.com, to download the DC Drive's manual (Manuals & Diagrams).
- If you need Reversible DC Controls (Drives) or greater HP, contact us, we have what you need.

### WARNING:

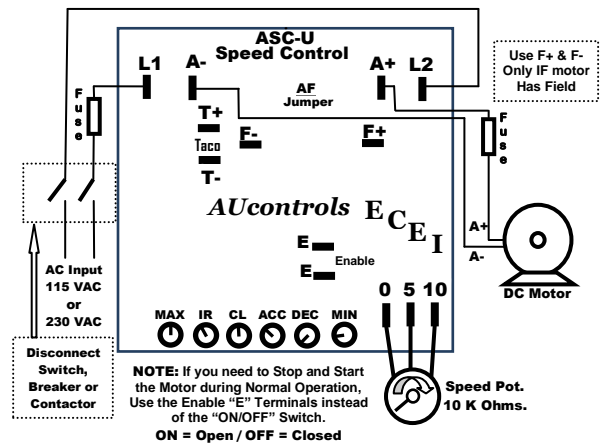
These DC Motor Drives are designed for Indoor uses ONLY!

DO NOT expose the Drives to rain nor install the Drives in wet or damp locations.

Make sure all wires are well insulated and do not ground any wires.

These Drives are not insulated. If you need to connect two or more in parallel check the instructions in the manual.

You can download it from our website.  
[aucontrols.com](http://www.aucontrols.com)



Wiring diagram (one-way rotation only).

Use only 250 VAC fast acting fuses for AC (L1) Input power and for Motor's armature (A+).

### FUSE CHART FOR 90 VDC MOTORS

MOTOR HP	FIELD AMPS. (50/100VDC)	FUSE RATING DC Amps.	FUSE RATING AC Amps.
1/25 HP	-	0.75	1.5
1/15 HP	-	1.0	2
1/8 HP	-	2	3
1/6 HP	-	2.5	4
1/4 HP	0.6 / 0.3	4	6
1/3 HP	1 / 0.5	5	8
1/2 HP	0.5 / 1	8	10
3/4 HP	1.2 / 0.6	12	15
1 HP	1.2 / 0.6	15	20
1.5 HP	1.2 / 0.6	25	30
2 – 3 HP	2	30	40

### FUSE CHART FOR 180 VDC MOTORS

MOTOR HP	FIELD AMPS. (100/200VDC)	FUSE RATING DC Amps.	FUSE RATING AC Amps.
1/15 HP	-	0.6	2
1/8 HP	-	1.0	3
1/4 HP	0.6 / 0.3	2	4
1/3 HP	0.5 / 0.25	2.5	5
1/2 HP	0.5 / 0.55	4	6
3/4 HP	0.6 / 0.3	5	8
1 HP	0.5 / 0.25	8	10
1.5 HP	0.5 / 0.25	12	15
2 HP	0.4 / 0.8	15	20
3 HP	1.2 / 0.6	20	25
5 HP	2.6 / 1.3	30	40

### Minimum wire size recommended

HP en 90 VCD	HP en 180 VCD	Amperes	Max. @ 50' run	Max. @ 100' run
1/2	1	6	16	14
1	2	12	14	12
1 1/2	3	16	12	10
-	5	25	8	6
2 - 3	-	30	8	6

**The Drive must be installed in clean, dry locations with adequate ventilation and away from vibrations!**

# AUcontrols

Controles para Motores de CD  
Para la Industria.  
www.aucontrols.com

## Guía de Instalación Rápida.

Antes de conectar el Control de CD (Variador) asegúrese de tener las herramientas, fusible, cables, interruptores y alimentación necesaria para instalarlo.

Estos controles son para UN SENTIDO de rotación! Si necesita usar el motor en reversa, hágalo con un contactor de reversa, Deténgalo antes de girarlo en reversa. O use nuestros controles de CD Reversibles. Contáctenos en: info@aucontrols.com

- Verifique que Motor y Control de CD son del mismo Voltaje y HP. Para un Motor de 90 VCD el Control de CD se alimenta con 115 VCA. Para uno Motor de CD de 180 VCD el Control necesita 230 VCA +/- 10%.
- Use un breaker, switch o un contactor para la corriente que necesita el Control de CD.
- Instale fusible adecuados para alimentar el Control de CD (Variador) y para alimentar el Motor de CD. NO MAYORES de su capacidad, pues NO protegerá el equipo. (Ver Fusibles).
- Use cables adecuados para el Control de CD y para el motor. NO ponga juntos cables de control con los de alimentación para evitar operación errática del equipo. Use cable blindado para CONTROL (Potenciometro, Switches ON/OFF, Habilitar, Taco generador -Si se usa-, y cables del PLC) Y NO deje cables flojos, podrían incendiarse.
- Conecte los cables como muestra el diagrama y si necesita ayuda con sus aplicaciones contáctenos en: info@aucontrols.com (Ver Manual).
- Si necesita usar un PLC o cualquier control externo con el Control de CD, necesitará instalar una tarjeta aislante de señal entre el PLC y el Control de velocidad de CD, Contacte fabrica en: info@aucontrols.com
- Los presets están ajustados de acuerdo a la potencia que usted solicitó, usted puede hacer ajustes si lo necesita y si sabe cómo. O visítenos en www.aucontrols.com (Ver manuales).
- Si necesita controles Reversibles o de mayor potencia consúltenos, tenemos lo que necesita.

### ADVERTENCIA:

Estos Controles de Velocidad para Motores de C.D. son para uso en interiores únicamente!  
NO los exponga a la lluvia ni los instale en lugares mojados o húmedos.

Asegúrese de que todos los cables estén bien aislados y no conecte a tierra ninguno de ellos.  
Estos Controles NO están Aislados Eléctricamente.  
Si necesita conectar dos o más en paralelo consulte el manual del Control de Velocidad.  
Descárguelo de nuestro sitio web.  
aucontrols.com

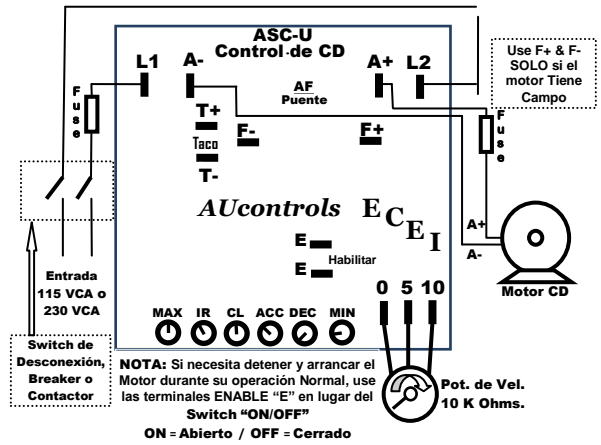


Diagrama de cableado (Un solo sentido).  
Use solo fusible de acción rápida de 250 V para la alimentación de CA (L1) y para el Motor (A+).

### TABLA DE FUSIBLES PARA MOTORES DE 90 VCD

MOTOR HP	CAMPO AMPS. (50/100VDC)	FUSIBLE CD Amps.	FUSIBLE CA Amps.
1/25 HP	-	0.75	1.5
1/15 HP	-	1.0	2
1/8 HP	-	2	3
1/6 HP	-	2.5	4
1/4 HP	0.6 / 0.3	4	6
1/3 HP	1 / 0.5	5	8
1/2 HP	0.5 / 1	8	10
3/4 HP	1.2 / 0.6	12	15
1 HP	1.2 / 0.6	15	20
1.5 HP	1.2 / 0.6	25	30
2 - 3 HP	2	25/40	40/50

### TABLA DE FUSIBLES PARA MOTORES DE 180 VCD

MOTOR HP	FIELD AMPS. (100/200VDC)	FUSE RATING DC Amps.	FUSE RATING AC Amps.
1/15 HP	-	0.6	2
1/8 HP	-	1.0	3
1/4 HP	0.6 / 0.3	2	4
1/3 HP	0.5 / 0.25	2.5	5
1/2 HP	0.5 / 0.55	4	6
3/4 HP	0.6 / 0.3	5	8
1 HP	0.5 / 0.25	8	10
1.5 HP	0.5 / 0.25	12	15
2 HP	0.4 / 0.8	15	20
3 HP	1.2 / 0.6	20	25
5 HP	2.6 / 1.3	30	40

HP con 90 VCD	HP con 180 VCD	Amperes	Distancia: 15 mts.	Distancia: 30 mts.
1/2	1	6	16	14
1	2	12	14	12
1 1/2	3	16	12	10
-	5	25	8	6
2 - 3	-	30	8	6

### Calibre de cable mínimo recomendado.

**¡El Control debe instalarse en lugares limpios, secos con ventilación adecuada alejado de vibraciones!**