



Aufbauanleitung Leeze Boom Board

Für den Aufbau benötigtes Werkzeug:

- 5er Inbus-Schlüssel
- 6er Inbus-Schlüssel

Die dünnen langen Schrauben werden mit dem 5er Inbus in die Holz-Verbindungsplatten eingeschraubt.

Die dicken kurzen Schrauben werden mit dem 6er Inbus zum einschrauben der Gummipuffer verwendet.



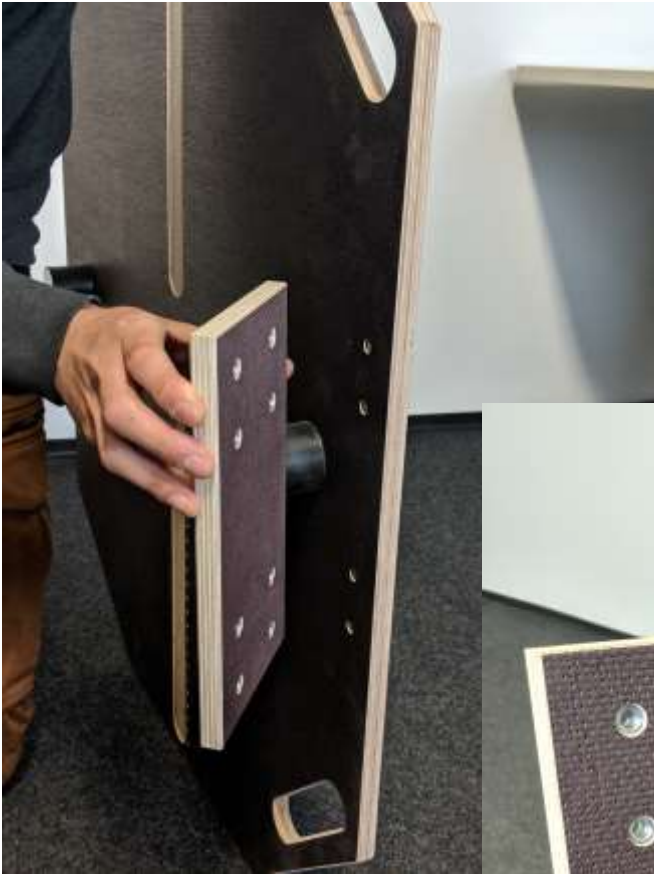
1. Arbeitsschritt: Gummipuffer anschrauben

Benötigtes Material:

- Board Unterseite (ohne Aussparungen)
- Nase Unterseite (ohne Logo)
- 5 dicke kurze Schrauben
- 6er Inbus

Die beiden Holzplatten hochkant aufstellen und die Gummipuffer an den vorgesehenen Bohrungen einschrauben. Die Schraubenköpfe senken sich in die glatte Unterseite des Boards.





2. Arbeitsschritt: Verbinderplatte montieren

Benötigtes Material:

- Board Unterseite (ohne Aussparungen)
- Verbinderplatte klein
- 4 dünne lange Schrauben
- 5er Inbus

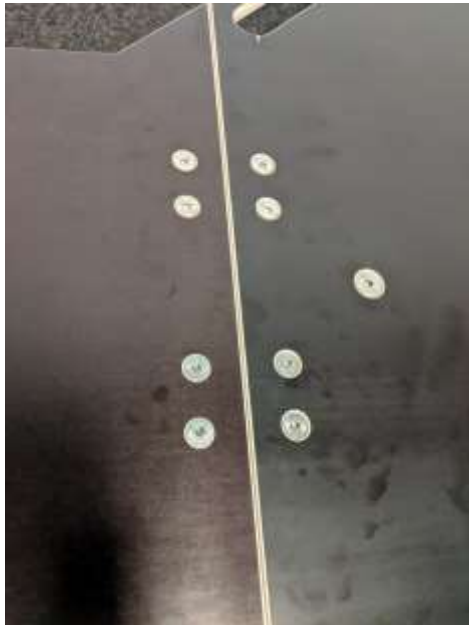
Die mit den Gummipuffern vorbereitete Board Unterseite hochkant aufstellen. Die kleine Verbinderplatte mit der strukturierten Seite nach unten auf der ebenfalls strukturierten Oberseite des Boards verschrauben.



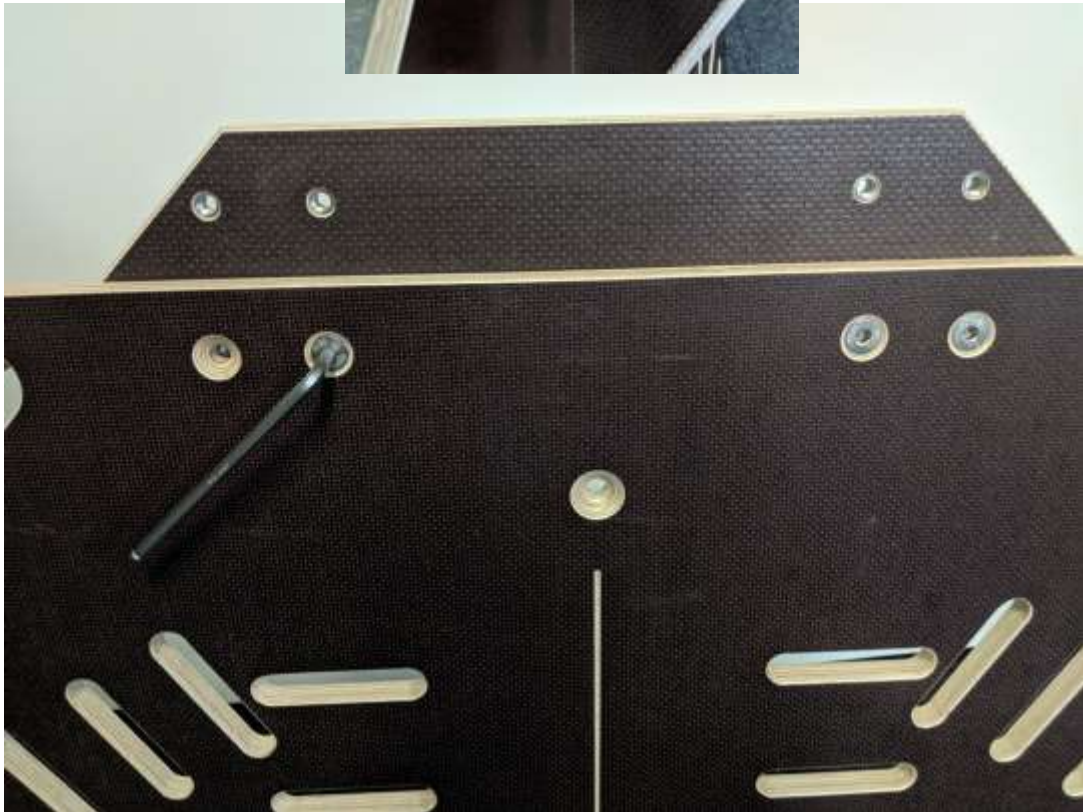
3. Arbeitsschritt: Untere Holzteile verbinden

Benötigtes Material:

- Board Unterseite mit Verbinderplatte
- Nase Unterseite mit Gummipuffern
- 4 dünne lange Schrauben
- 5er Inbus



Die vorbereitete Board Unterseite auf die Gummipuffer legen und die ebenfalls vorbereitete untere Nase passend auf die Verbinderplatte positionieren. Nun kann die Nase mit den 4 Schrauben in der Verbinderplatte befestigt werden.

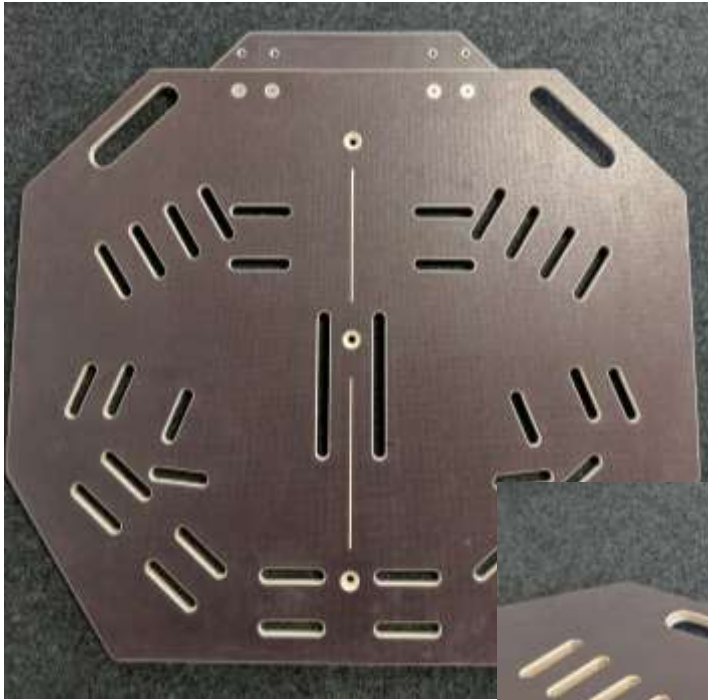


4. Arbeitsschritt: Verbinderplatte montieren

Benötigtes Material:

- Board Oberseite (mit Aussparungen)
- Verbinderplatte groß
- 4 dünne lange Schrauben
- 5er Inbus

Board Oberseite hochkant aufstellen.
Die große Verbinderplatte mit der strukturierten Seite an der glatten Unterseite der Board Oberseite verschrauben. Die Schraubenköpfe senken sich in die strukturierte Oberseite des Boards.

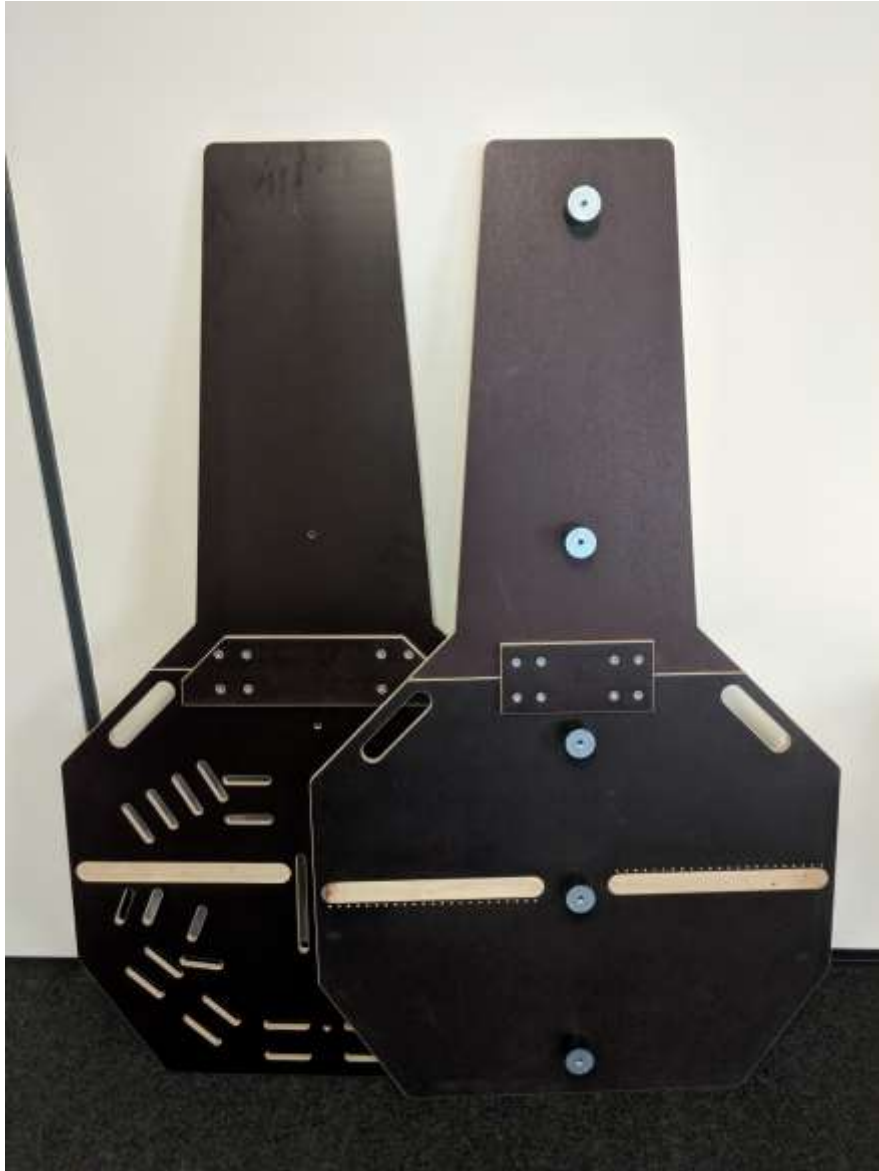


5. Arbeitsschritt: Obere Holzteile verbinden

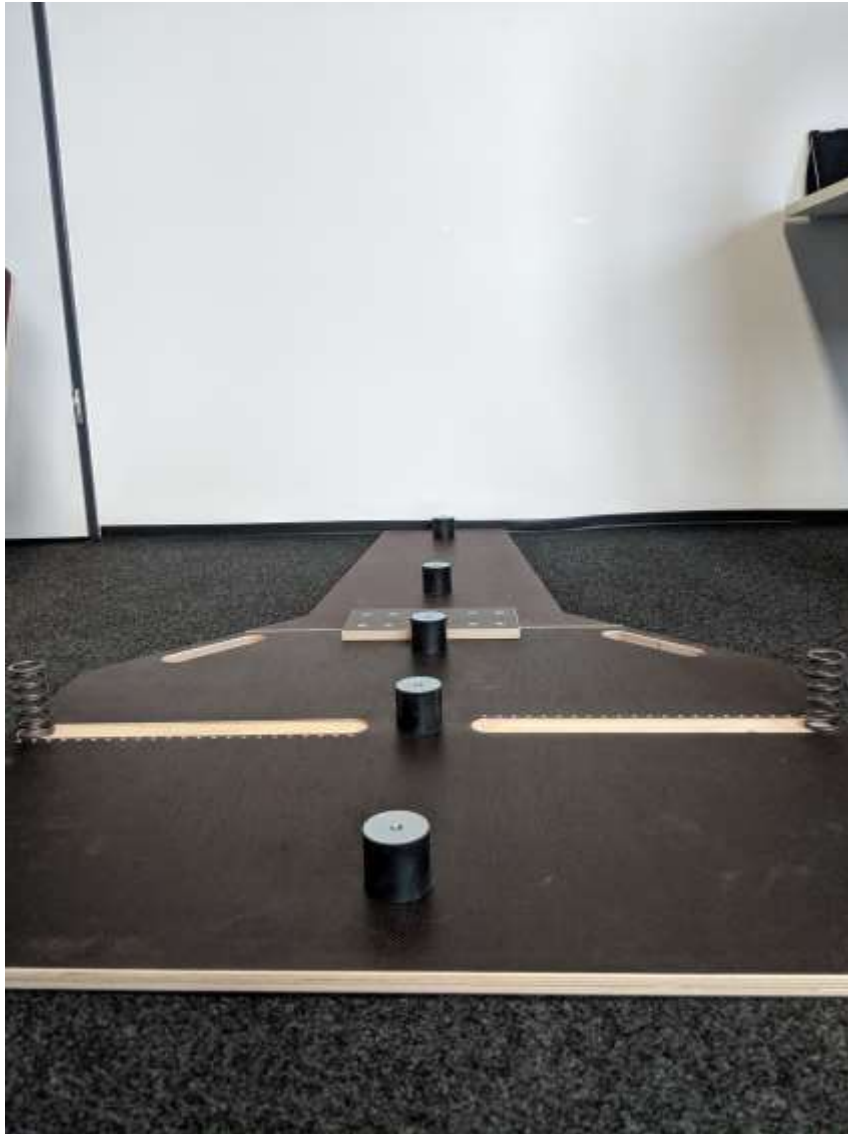
Benötigtes Material:

- Board Oberseite mit Verbinderplatte
- Nase Oberseite (mit Logo)
- 4 dünne lange Schrauben
- 5er Inbus

Die vorbereitete Board Oberseite auf den Boden legen und die obere Nase passend auf die Verbinderplatte positionieren. Nun kann die Nase mit den 4 Schrauben in der Verbinderplatte befestigt werden.



Ergebnis der ersten 5 Arbeitsschritte



6. Arbeitsschritt: Federn einsetzen

Benötigtes Material:

- Unteres vorbereitetes Bauteil
- Druckfedern

Das untere Bauteil auf den Boden legen und die Druckfedern ganz außen in die dafür vorgesehene Fräsung einsetzen.



7. Arbeitsschritt: Bauteile verbinden

Benötigtes Material:

- Vorbereitetes unteres Bauteil mit Federn
- Vorbereitetes oberes Bauteil
- 5 dicke kurze Schrauben
- 6er Inbus

Das obere Bauteil auf das vorbereitete untere Bauteil auflegen, die Feder muss auch im oberen Bauteil passend in der Fräsung liegen. An den Verschraubungspunkten der Gummipuffer im oberen Bauteil können nun die dicken Schrauben eingesetzt und angezogen werden, dafür kniet man sich am besten auf das Board um die Federn zu komprimieren. Vor der ersten Nutzung sollten noch einmal alle verbauten Schrauben angezogen werden.