

SPRING/ SUMMER 2024



**GOMMETOI**  
**MAGAZINE**



# CONTENTS

002

---

COLORS TREND

008

---

GUIDA AI JEANS

014

---

ART IS ALL WE NEED

020

---

SPECIALE MC2 SAINT BARTH

024

---

SHOES ESSENTIAL

028

---

OROSCOPO

# COLORS TREND PE24



## LATTE E MENTA

Il latte e menta è una vera novità: una nuance delicata e fresca che illumina l'incarnato! Bellissimo indossato in total look o abbinato al panna per un effetto più delicato, ma anche abbinato al denim.



## GOLD

L'oro è un colore brillante e prezioso, soprattutto perché ci permette di creare outfit d'impatto e sofisticati. Anche con un semplice bijou di questo colore riusciamo a dare un flash di luce ad ogni look.





# LIME



Vero! Il verde lime è uno dei colori più cool e difficili da indossare. Come abbinarlo? Indossatelo con i beige e i neutri per un effetto più soft, ma anche in total look o con il fucsia e l'arancione (per quelle di voi che si sentono più audaci).



# ARGENTO

L'argento è un colore luminoso, ideale da indossare in questa stagione. Facile da abbinare, vi permetterà di non passare inosservate.





# SABBIA



Il sabbia è un colore che non deve mai mancare: elegante e versatile, è bellissimo indossato in total look!

Ma noi lo adoriamo abbinato al denim chiaro, per un look casual ma sempre raffinato e di classe.



# ROSA NUDE

Il rosa nude è un colore estremamente sensuale e indicato per questa stagione, perfetto abbinato ai jeans per un'allure più casual.





## GRIGIO ANTRACITE

Il grigio, sofisticato, discreto ma anche deciso al contrario di ciò che si pensa, può quindi essere un ottimo sostituto del nero. Provare per credere!



## BORDEAUX

Il bordeaux è emblema di uno stile quiet luxury. Colore deciso e audace, è capace di conferire carattere ad ogni outfit. Mentre in inverno è bellissimo abbinato alla gamma dei marroni, in estate lo preferiamo accostato alle tinte ocra, beige e al denim.



A close-up, high-angle shot of a vast field of small, five-petaled pink flowers, likely Phlox. The flowers are densely packed, filling the entire frame. The lighting is soft and natural, highlighting the delicate texture of the petals. The background is slightly blurred, creating a sense of depth. Overlaid on the left side of the image is the text "ALEXA PLAY A SPRING SONG." in a bold, white, sans-serif font.

**ALEXA PLAY  
A SPRING  
SONG.**



# OUR TOP FIVE



scansiona il qr code per la playlist completa



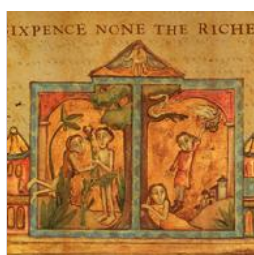
**They Say It's Spring**  
Blossom Dearie



**Be my baby**  
The Ronettes



**Stolen dance**  
Milky Chance



**Kiss me**  
Sixpence None the Richer



**A-Punk**  
Vampire Weekend

# denim guide.

IG: @commetoitorino

A volte scegliere il jeans perfetto può sembrare una missione impossibile, ma con questa guida sarà tutto più semplice!



### 1. JEANS STRAIGHT

Jeans a taglio dritto, segue la linea dei fianchi e delle gambe in modo confortevole e scende dritto dal ginocchio alla caviglia.

SCEGLILI SE: questo modello sta bene a diverse body shape: il rettangolo, il triangolo rovesciato ma anche la mela. Hanno il difetto di avere un taglio più maschile, quindi valorizzano meno le forme morbide.



### 2. JEANS A TROMBETTA

Jeans a taglio dritto, Segue la linea dei fianchi e delle gambe in modo confortevole e scende dritto dal ginocchio alla caviglia.

SCEGLILO SE: questo modello sta bene a diverse body shape: il rettangolo, il triangolo rovesciato ma anche la mela. Hanno il difetto di avere un taglio più maschile, quindi valorizzano meno le forme morbide.



### 3. JEANS CROPPED

Modello di solito a vita alta, sono fascianti sui fianchi e poi morbidi sulle cosce. Possono essere scampanati o presentare un risvolto. La caviglia rimane scoperta.

SCEGLILI SE: non hai necessità di slanciare la gamba. Il taglio al polpaccio accorcerà la gamba, rendendo più corta la parte inferiore del corpo.



### 4. JEANS WIDE LEG

Modello chiamato anche "a gamba larga", uno dei modelli più di tendenza degli ultimi anni. Ha una vestibilità comoda, generalmente a vita alta.

SCEGLILI SE: hai fianchi rotondi, questo modello più fluido infatti non aderisce in alcuna parte della gamba e può nascondere un tacco alto per un effetto allungante.



### 5. JEANS SLIM

Il jeans slim è una via di mezzo fra il jeans regular e quello skinny: evidenzia quindi le linee della figura meno dello skinny. Può essere in tessuto elasticizzato oppure no.

SCEGLILI SE: hai gambe sottili soprattutto dalla coscia al ginocchio. Se il punto vita è un po' rotondo, usa una maglia oversize.



### 6. JEANS CULOTTE

I jeans culotte sono pantaloni ampi e arrivano a metà polpaccio o poco sopra alla caviglia. Si presentano larghi alla gamba riprendendo lo stile dei pantaloni palazzo.

SCEGLILI SE: hai vita sottile e zona fianchi un po' più voluminosa. Non slanciano, quindi meglio a vita alta o con un tacco.



### 7. JEANS BOYFRIEND

Modello definito così perché ricorda il taglio maschile. Il punto vita tende a scendere e la gamba invece è dritta. A volte si portano con l'orlo arrotolato.

SCEGLILI SE: non hai bisogno di slanciare la figura, il cavallo basso tende sempre ad accorciare e ad abbassare il baricentro.



### 8. JEANS BAGGY

Questo modello è ampio sia sui fianchi che sulle gambe e ha il cavallo un po' basso. La vita è regolabile. Il volume ampio soprattutto sui fianchi è ciò che più risalta. Spesso ha le pences.

SCEGLILI SE: hai poco volume ai fianchi e gambe lunghe, ideale per la body shape rettangolo, colonna e calice.



### 9. JEANS FLARE

Questo modello è abbastanza fasciante nella parte superiore, quindi dalla vita al ginocchio, si allarga poi fino al piede.

**SCEGLILI SE:** hai fianchi rotondi, la svasatura si bilancerà con la rotondità dei fianchi. Indossa una scarpa a tacco alto sotto o una zeppa, con l'accortezza di coprire interamente la scarpa con il pantalone.



### 10. JEANS A PALAZZO

Con questo modello si intendono tutti quei jeans lunghi che hanno la gamba dritta e larga, sono generalmente a vita alta. Il modello segna il punto vita, rimane aderente su bacino per scendere poi morbido e ampio per tutta la gamba.

**SCEGLILI SE:** hai bisogno di innalzare il baricentro. Poco indicati a chi ha un punto vita più largo.



### 11. JEANS CARGO

Fanno la loro prima comparsa negli anni '30 nel mondo work, come abiti da lavoro molto funzionali. Generalmente sono molto comodi, larghi e con molte tasche in aggiunta alle cinque classiche.

**SCEGLILI SE:** se hai gambe lunghe e sottili, o se comunque puoi aggiungere volume nella parte dei fianchi.



### 4. JEANS MOM

Uno dei modelli più apprezzati: hanno la vita alta, il cavallo regolare, non basso, la gamba che si stringe sulla caviglia. Sono ispirati alla forma dei pantaloni premaman.

**SCEGLILI SE:** hai una body shape femminile e non vuoi segnare troppo i fianchi. Di solito, essendo a vita alta allungano la figura.

## DENIM CARE



Prendersi cura del denim di qualità serve non solo a evitare che sbiadisca e scolorisca, ma anche a mantenere intatta la forma del modello che hai scelto. Quindi è importante lavarli e trattarli nel modo giusto. Vediamo come:

#### 1. In lavatrice:

Per mantenere inalterata il più possibile la qualità del tessuto, lavalo a freddo, possibilmente a 30 gradi e lava sempre i jeans a rovescio, per evitare che perdano colore e sbiadiscano. Il denim tende a rilasciare pigmenti di colore, perciò lavalo solo con capi di colore simile per evitare di rovinarli.

#### 2. A mano:

Gira i jeans a rovescio, immergili in pochi centimetri di acqua fredda (o tiepida) e detersivo, avendo cura di distenderli bene. Lasciali in ammollo per 45 minuti. Risciacqua con acqua fredda per rimuovere i residui di detersivo.

#### 3. Asciugatura:

Per evitare di rovinare la forma del jeans, asciugalo all'aria e sempre a rovescio. Non usare l'asciugatrice!





# PICNIC IN CITTA'

I parchi più belli di Torino per una domenica all'aria aperta



## **Parco della Tesoriera**

Una villa settecentesca e un prato alla francese, un parco tranquillo conosciuto anche come Giardin del Diav, in quanto si vociferava che apparisse galoppando nel Parco un cavaliere nero, forse il fantasma del Tesoriere del Re.



## **Parco del Valentino**

Il cuore verde di Torino, il parco più famoso della città: in riva al Po, con i suoi viali alberati, il borgo Medievale, il Castello e la bellissima Fontana dei 12 Mesi.

## **Giardini Reali**

Un'oasi verde nel cuore della città, a due passi da Piazza Castello, ideale per rilassarsi e trascorrere un pomeriggio!



## **Parco della Mandria**

Appena fuori Torino, questo parco è un concentrato di natura e storia. Bellissimo perdersi tra i suoi sentieri e sedersi in riva ai laghi artificiali.



**ART IS  
ALL WE  
NEED.**





Nel vasto panorama dell'espressione creativa, arte e moda si ergono come pilastri intrinsecamente connessi, intrecciando le proprie influenze in un dialogo senza fine. Mentre la moda può essere vista come un'espressione della cultura visiva contemporanea, l'arte offre un terreno fertile di ispirazione e innovazione. Insieme, queste due forme d'arte si uniscono per plasmare i gusti, le tendenze e le narrazioni estetiche del nostro tempo.



Gilet e panta: Alessia Santi  
Sligback: Roberto Festa  
Bijoux: Alevà Bijoux

PE24



# LE SNEAKERS PIÙ COOL.



016



**COMME TOI**



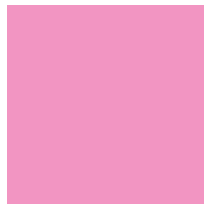
Blazer di So allure in chambray, in questo colore talpa molto di tendenza. Il fit di questa giacca è oversize e il taglio è un taglio uomo. Completano l'outfit in foto: jeans bianco Department5, gilet in denim Roy Roger's e sneakers Elena Ichi.



Borsa che unisce due tendenze della stagione: denim e strass. Manico removibile. Tracolla in denim con frange e logo. Brand: Rue Madam.



# SPECIALE MC2 SAINT BARTH



MC2 Saint Barth nasce negli anni 2000, quando due ragazzi decidono di creare un brand di costumi in grado di trasmettere spensieratezza e allegria, utilizzando materie prime del settore lusso ma con prezzi più accessibili.



"Design per noi significa creare un prodotto funzionale, iconico e che sia in grado di comunicare spensieratezza e joie de vivre."



Un design però anche attento all'ambiente: l'85% dei capi MC2 Saint Barth è realizzato con **materiali riciclati** o riciclabili.

# POWDER BLUE

Azzurro polvere: un colore delicato, adatto a vari incarnati, capace di illuminare il viso e dare un tocco etereo anche al look più casual. Ricordatevi solo di abbinarlo a gioielli color argento.







# SHOES ESSENTIALS

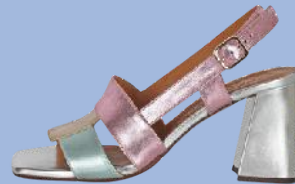
Indecise sulla scarpa da scegliere per l'estate? Non è affatto facile destreggiarsi tra centinaia di modelli e colori. Noi vi proponiamo i nostri best of! Ricordate: una scarpa bella deve essere anche comoda, soprattutto in questa stagione!



## SLINGBACK



## SANDALI



## BALLERINE



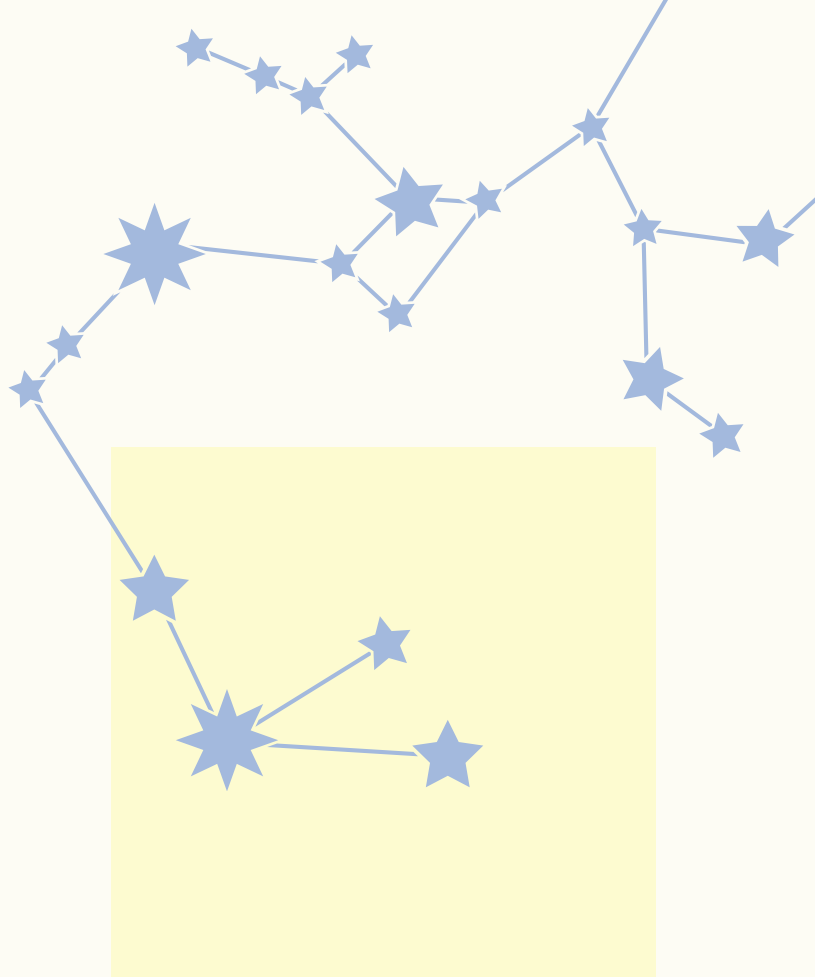
# OUR SPRING/SUMMER WINDOWS



SHOP ONLINE  
COMMETO.IT/ESHOP



# WHAT THE STARS SAY



Ariete

Questa primavera vi porterà un'energia rinnovata: sarete capaci di sfidare i vostri più grandi limiti!

Capo must-have: Shorts!

Colore: lilla.



Toro

Avete le carte in regola per realizzare i vostri sogni a partire da questo mese: vi basterà solo un po' di impegno! Capo must-have: blusa in seta! Colore: azzurro.



Gemelli

Vi attende un'estate all'insegna dell'armonia in tutti gli ambiti: dall'amore al lavoro. Approfittate di questo periodo! Capo must-have:

berretto! Colore: verde.



Cancro

Nuovi amori in vista per questa primavera: tenete gli occhi aperti! bene il lavoro e la salute. Capo must-have: camicia oversize!

Colore: bianco.



## Leone

Nel prossimo mese riceverai una bellissima notizia! Non ti resta che attendere! Intanto bene l'amore e il lavoro. Capo must-have: t-shirt!  
Colore: rosa.



## Vergine

Questa primavera partita un po' in sordina sta per spiccare il volo. Novità soprattutto in amore. Capo must-have: felpa!  
Colore: grigio.



## Bilancia

Tantissime novità in ambito lavorativo ti attendono! E poi sarai pronta a goderti appieno l'estate! Capo must-have: slingback!  
Colore: fucsia.



## Scorpione

Dai il benvenuto alla nuova te! Da questo mese scoprirai lati del tuo carattere che non sapevi di avere! Capo must-have: gonna in raso!  
Colore: nero.



## Sagittario

A maggio incontrerai la tua anima gemella e se l'hai già incontrata passi importanti da fare insieme in arrivo! Capo must-have: gilet in denim! Colore: blu.



## Capricorno

La primavera è arrivata e se ti impegnerai avrai un'estate da urlo! Non tralasciare le questioni di cuore. Capo must-have: sandalo flat!  
Colore: beige.



## Acquario

La tua primavera sarà una primavera anche dell'anima, una vera e propria rinascita. Pronta? Capo must-have: pantaloni sartoriali! Colore: verde salvia.



## Pesci

Ti attende un'estate piena di buone notizie e di momenti di relax in compagnia delle persone che più ami. Benissimo l'amore. Capo must-have: sneakers! Colore: rosso.



# COMME TOI

CITY MAP

Torino



Vanchiglia

Borgo Po

Monte dei Cappuccini

Porta Nuova

Torino  
Porta Nuova

Marconi

San Salvario

Re Umberto

Aurora

Corso Novara

Via Bologna

Corso Palermo

Lungo Dora Siena

Via Po

Via Madonna Cristina

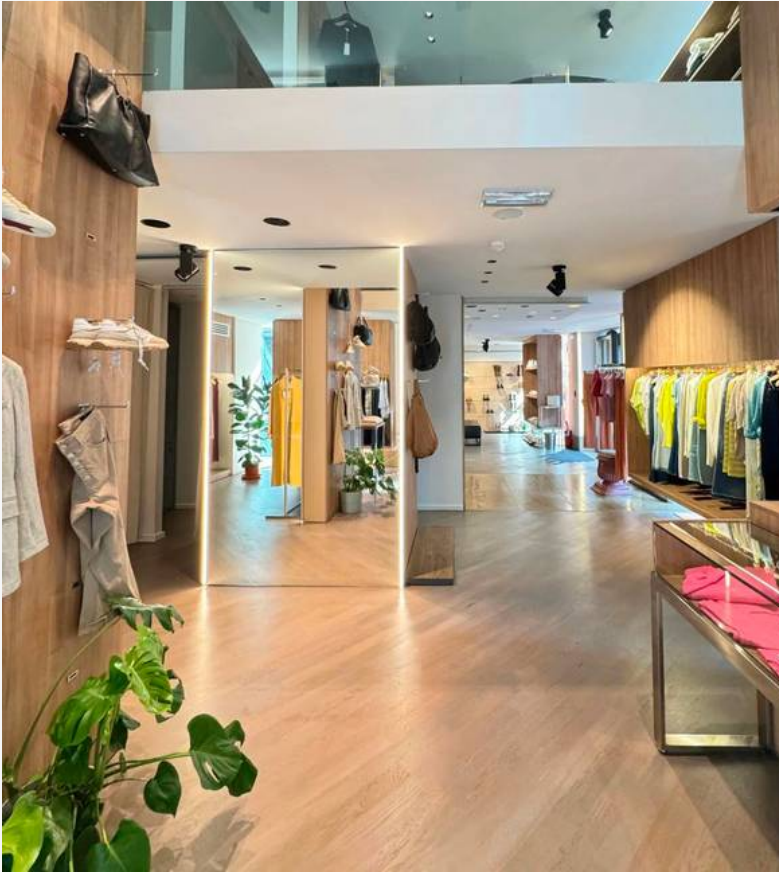
Corso Principe Oddone

Via Francesco Gigna

Corso Vercel

010





## VIA CAVOUR 1

Comme Toi di Via Cavour 1, nel centro di Torino, è una location dal design innovativo e all'avanguardia, che rispecchia a pieno lo stile Comme Toi: estroso, eclettico e non-omologato.

Concepito nell'intento di rendere lo store un punto d'incontro tra moda, arte, architettura e design, Comme Toi è un nuovo modo di vivere lo shopping a Torino.

## VIA VILLA DELLA REGINA 2

La tranquilla posizione di Comme Toi in Via Villa della Regina 2, invece offre una valida alternativa per trascorrere un rilassante momento di shopping a Torino.

All'interno di questo moderno open-space risalta l'armonia dei cromatismi e delle fantasie, in un giusto equilibrio tra le seconde linee delle case di moda e l'esperienza del Made in Italy, con un'attitudine sperimentale di ampio respiro internazionale.





**SUMMER IS FOR  
FALLING IN LOVE.**

**VIA CAVOUR 1-TORINO**

011-532075

**VIA VILLA DELLA REGINA 2 -TORINO**

011-8196804

shop@commetoi.it

**www.commetoi.it**

