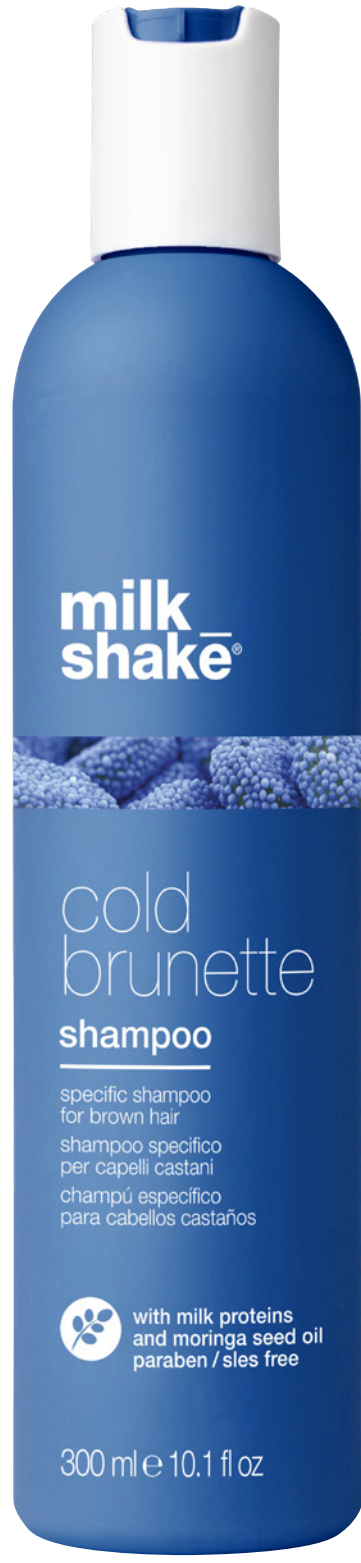


milk  
shake®  
cold  
brunette



## shampoo

شامبو مخصص  
للسعر البني  
(لمقاومة اللون النحاسي  
أو الأحمر في الشعر البني)

يتم التوزيع بالتساوي على الشعر الرطب.  
(لنتيجة مركزة: يتم التوزيع بالتساوي على الشعر الجاف)

يترك لمدة 1-5 دقائق  
(لنتيجة مركزة: يترك لعدة دقائق إضافية)

يفرك لإحداث رغوة.

يشطف.

ثم يتم استخدام milk\_shake® cold brunette conditioner

بعد الحصول على النتيجة المطلوبة  
ينصح باستخدام شامبو آخر مناسب من milk\_shake



milk  
shake®  
cold  
brunette



conditioner

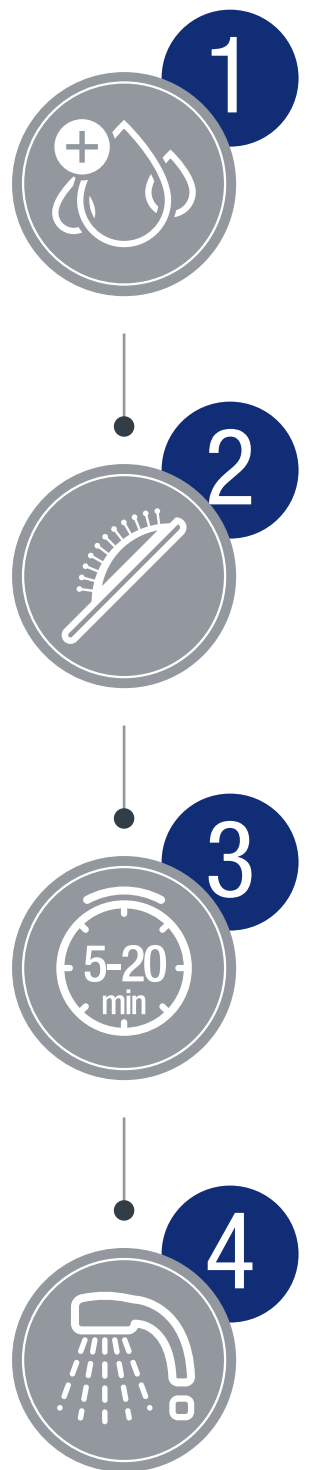
بلسم مخصص  
للشعر البني  
(لمقاومة اللون النحاسي  
أو الأحمر في الشعر البني)

يتم توزيعه بالتساوي على شعر **رطب**.  
(يتم الابتعاد 5-2.5 سم عن الجذور وتوزيعه على أطراف ونهايات  
الشعر)

يتم تمشيطة خلال الشعر باستخدام أصابع اليد. (أو مشط خاص)  
(يجب الحرص على فك تشابك الشعر أثناء التمشيط)

يترك لمدة 5-20 دقيقة.

يشطف.



للإصلاح العميق يمكن استخدامه بالتبادل مع  
milk\_shake integrity repairing hair

**milk  
shake**<sup>®</sup>  
whipped  
cream



## leave-in foam

رغوة كريمة لترطيب  
وحماية جميع أنواع الشعر  
بدون شطف

يتم رج العبوة بشكل جيد.

يتم قلب العبوة وإخراج الكمية المناسبة من المنتج.

يتم توزيع كمية وافرة على الشعر **الرطب**.

يترك على الشعر ولا يتم شطفه.

يتم تمشيط الشعر.



لنتيجة مركزة يمكن استخدام  
milk\_shake colour whipped cream: cold brunette